

## Lake Utopia / Lac Utopia

*Charlotte County / Comté de Charlotte*

*Southwest Recreational Fishing Area /  
Zone de Pêche Récréative de Southwest*

45°10'34.4"N 66°47'36.4"W

## Lake Utopia / Lac Utopia

**Note:** *The following maps are not designed for navigation purposes. Please exercise caution when using these maps as some shoals may not appear.*

**Remarque:** *Les cartes suivantes ne sont pas conçues à des fins de navigation. Faites preuve de prudence lors de l'utilisation de ces cartes, car certains hauts-fonds peuvent ne pas apparaître.*

<u>Lake Characteristics</u>	<u>Caractéristiques du lac</u>
Surface Area : 1387.9 hectares / 3429.5 acres Maximum Depth : 28.4 metres / 93 feet	Superficie : 1387.9 hectares / 3429.5 acres Profondeur maximale: 28.4 mètres / 93 pieds

<u>Species Present</u>	<u>Espèce Présente</u>
<b>Sport Fish</b> Brook Trout Landlocked Salmon Smallmouth Bass	<b>Poisson sportif</b> Truite mouchetée (Omble de fontaine) Ouananiche Achigan à petite bouche
<b>Non-Sport Fish</b> Alewife American Eel Banded Killifish Blacknose Dace Blueback Herring Brown Bullhead Burbot Common Shiner Creek Chub Fallfish Golden Shiner Lake Chub Lake Utopia Smelt (Small Bodied Form) Lake Utopia Smelt (Large Bodied Form) Longnose Sucker Pearl Dace Pumpkinseed Sea Lamprey Slimy Sculpin Threespine Stickleback White Perch White Sucker Yellow Perch	<b>Poisson non sportif</b> Gaspereau Anguille d'Amérique Fondule barré Naseux noir Alose d'été Barbotte brune Lotte Méné à nageoires rouges Mulet à cornes Ouitouche Méné jaune Méné de lac Éperlan du lac Utopia (petite forme corporelle) Éperlan du lac Utopia (grande forme corporelle) Meunier rouge Mulet perlé Crapet-soleil Lamproie marine Chabot visqueux Épinoche à trois épines Baret Meunier noir Perchaude

This lake is currently part of the fish stocking program (Landlocked Salmon).  
Ce lac fait actuellement partie du programme d'empoissonnement (Ouananiche)

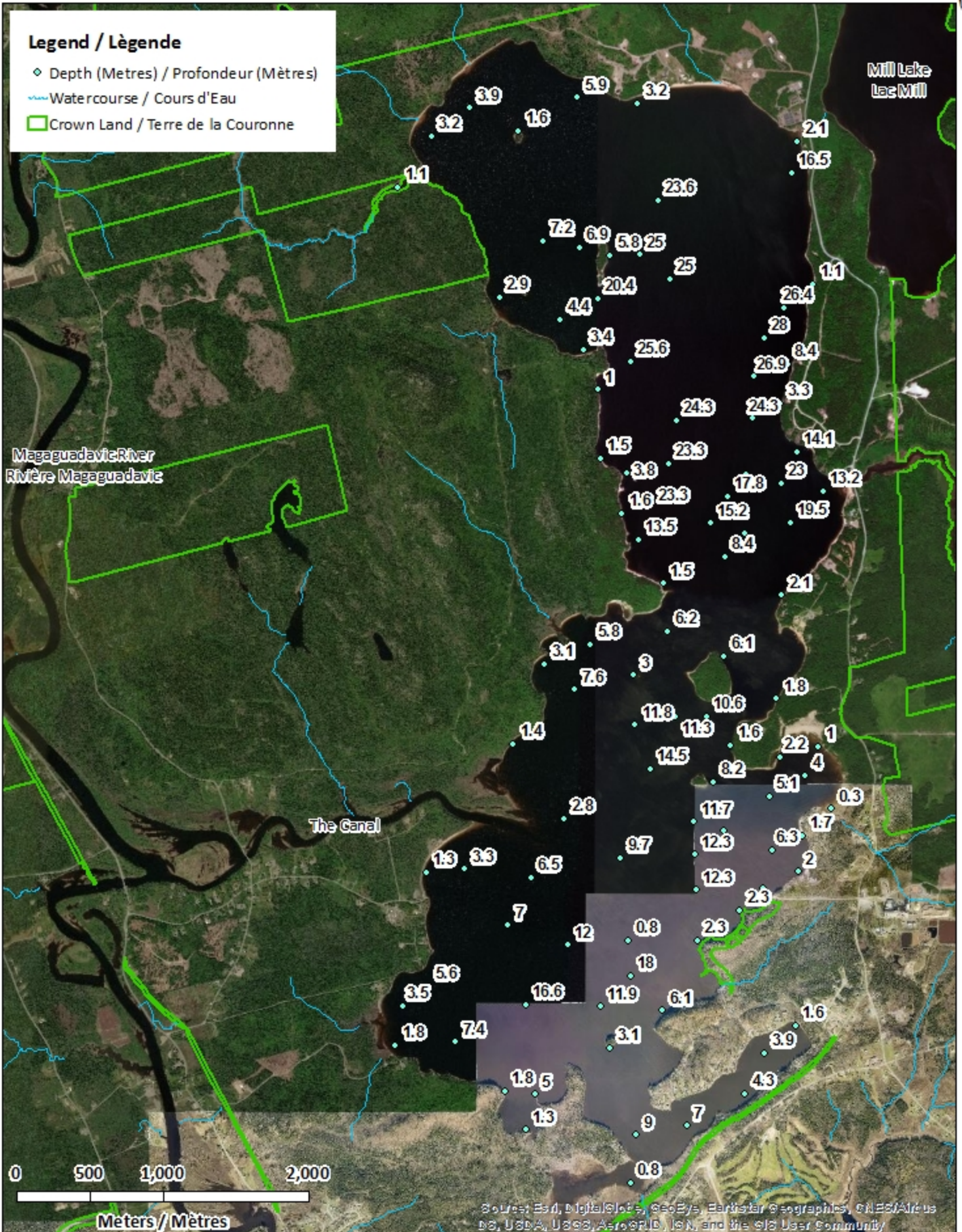
# Lake Utopia / Lac Utopia

## Depth Readings (Metres) / Indications de Profondeur (Mètres)



### Legend / Légende

- ◆ Depth (Metres) / Profondeur (Mètres)
- Watercourse / Cours d'Eau
- Crown Land / Terre de la Couronne



Source: Esri, DigitalGlobe, GeoEye, Earthstar Geographics, CNES/Airbus DS, USDA, USGS, AeroGRID, IGN, and the GIS User Community

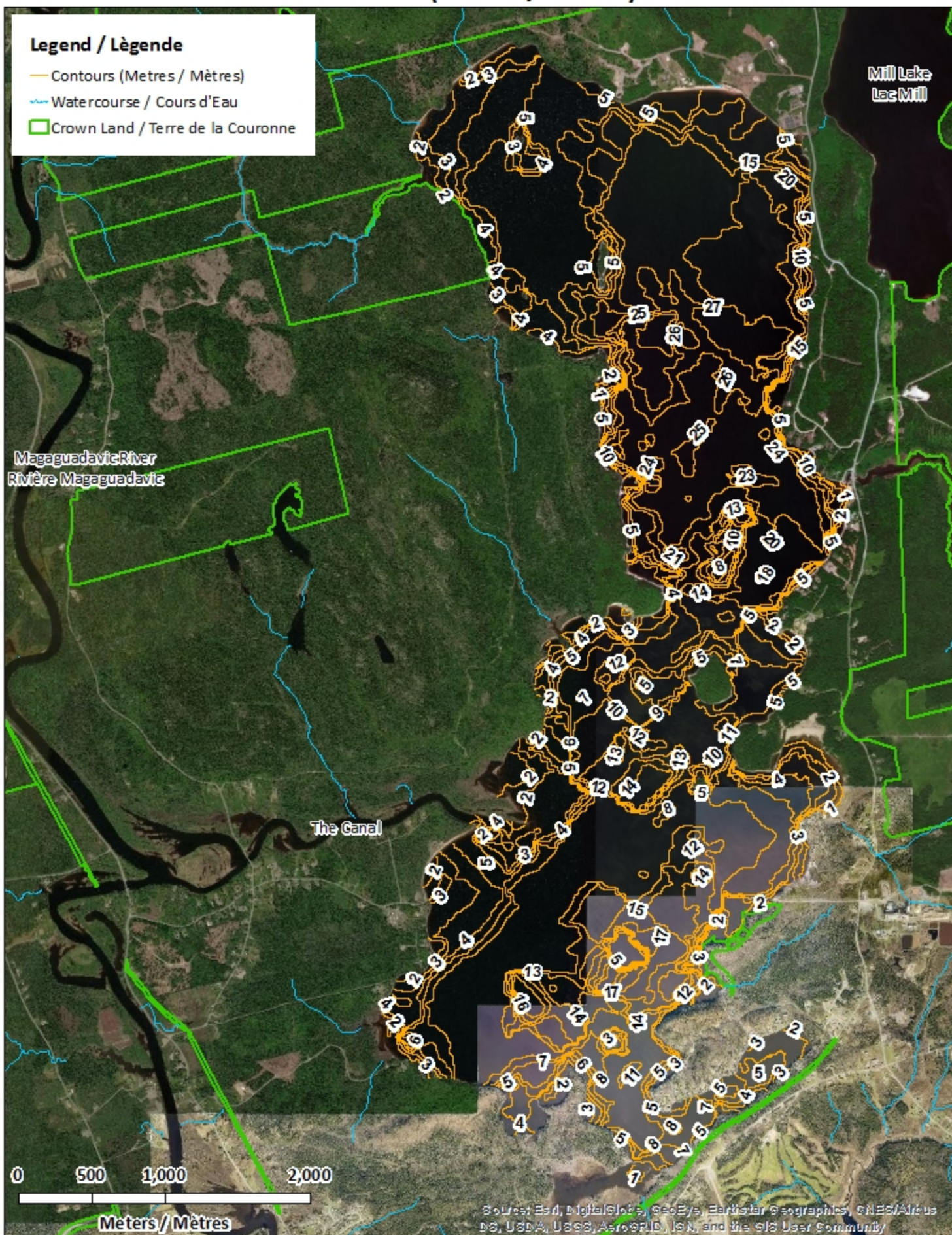
# Lake Utopia / Lac Utopia

## Contours (Metres / Mètres)



### Legend / Légende

- Contours (Metres / Mètres)
- Watercourse / Cours d'Eau
- Crown Land / Terre de la Couronne



Source: Esri, DigitalGlobe, GeoEye, Earthstar Geographics, CNES/Airbus DS, USDA, USGS, AeroGRID, IGN, and the GIS User Community

# Lake Utopia / Lac Utopia

## Depth (Metres) / Profondeur (Mètres)



### Legend / Légende

Watercourse / Cours d'Eau

Crown Land / Terre de la Couronne

### Lake Depths (Metres)

### Profondeur de Lac (Mètres)

-3.69 - 0

-6.38 - -3.69

-9.39 - -6.38

-12.56 - -9.39

-16.21 - -12.56

-20.17 - -16.21

-23.34 - -20.17

-25.72 - -23.34

-28.35 - -25.72

Magaguadavic River  
Rivière Magaguadavic

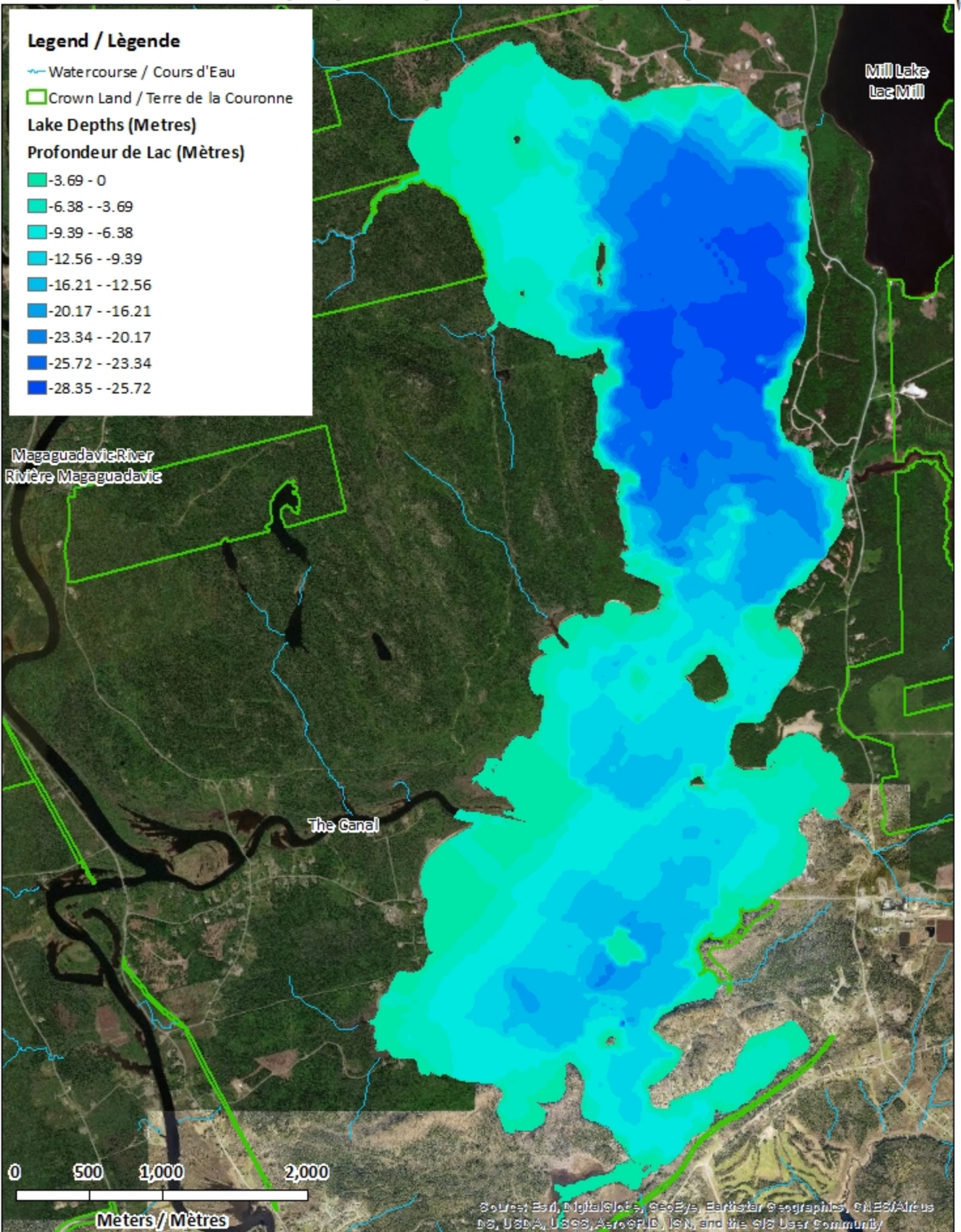
The Canal

Mill Lake  
Lac Mill

0 500 1,000 2,000

Meters / Mètres

Source: Esri, DigitalGlobe, GeoEye, Earthstar Geographics, CNES/Airbus DS, USDA, USGS, AeroGRID, IGN, and the GIS User Community



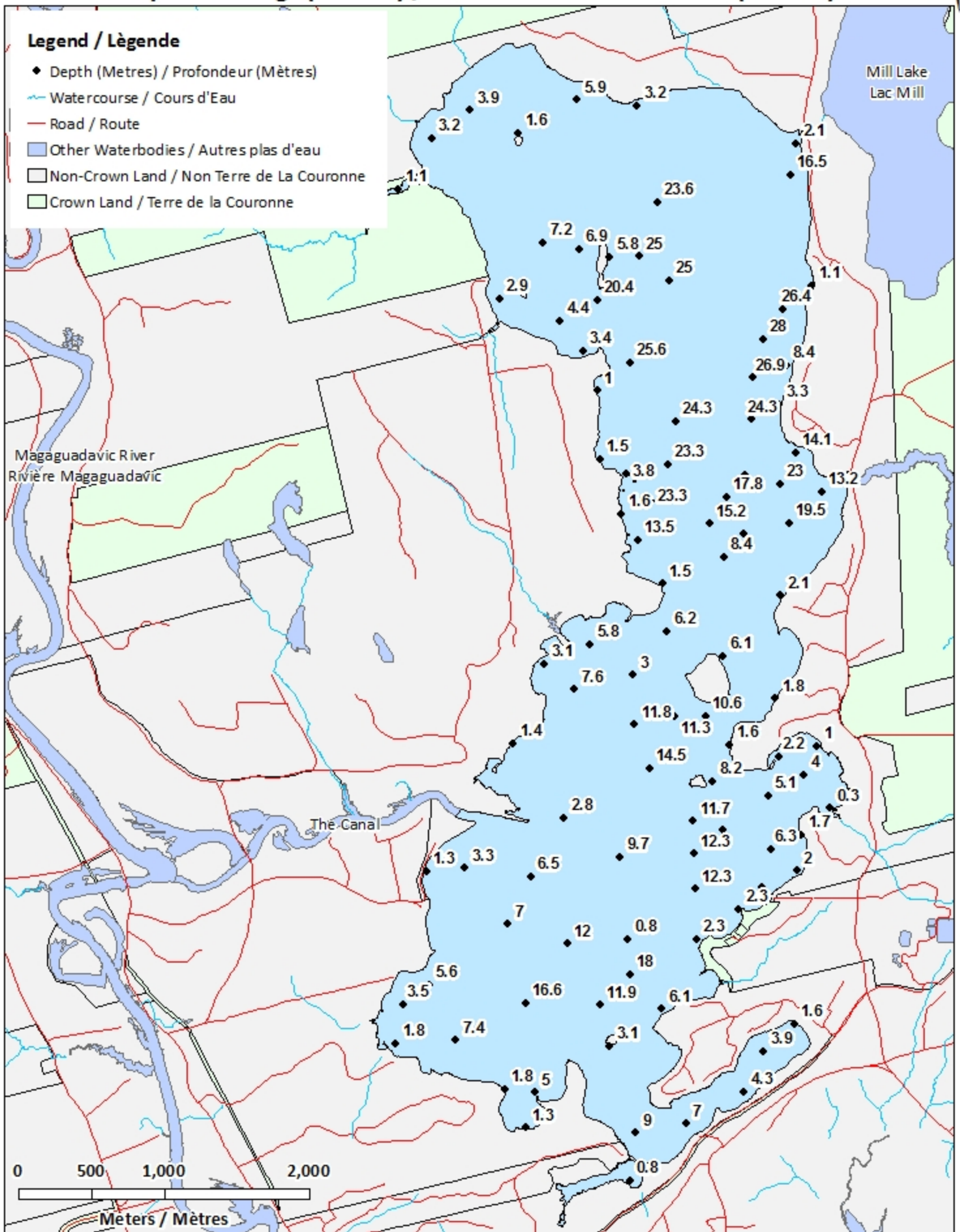
# Lake Utopia / Lac Utopia

## Depth Readings (Metres) / Indications de Profondeur (Mètres)



### Legend / Légende

- ◆ Depth (Metres) / Profondeur (Mètres)
- Watercourse / Cours d'Eau
- Road / Route
- Other Waterbodies / Autres plas d'eau
- Non-Crown Land / Non Terre de La Couronne
- Crown Land / Terre de la Couronne



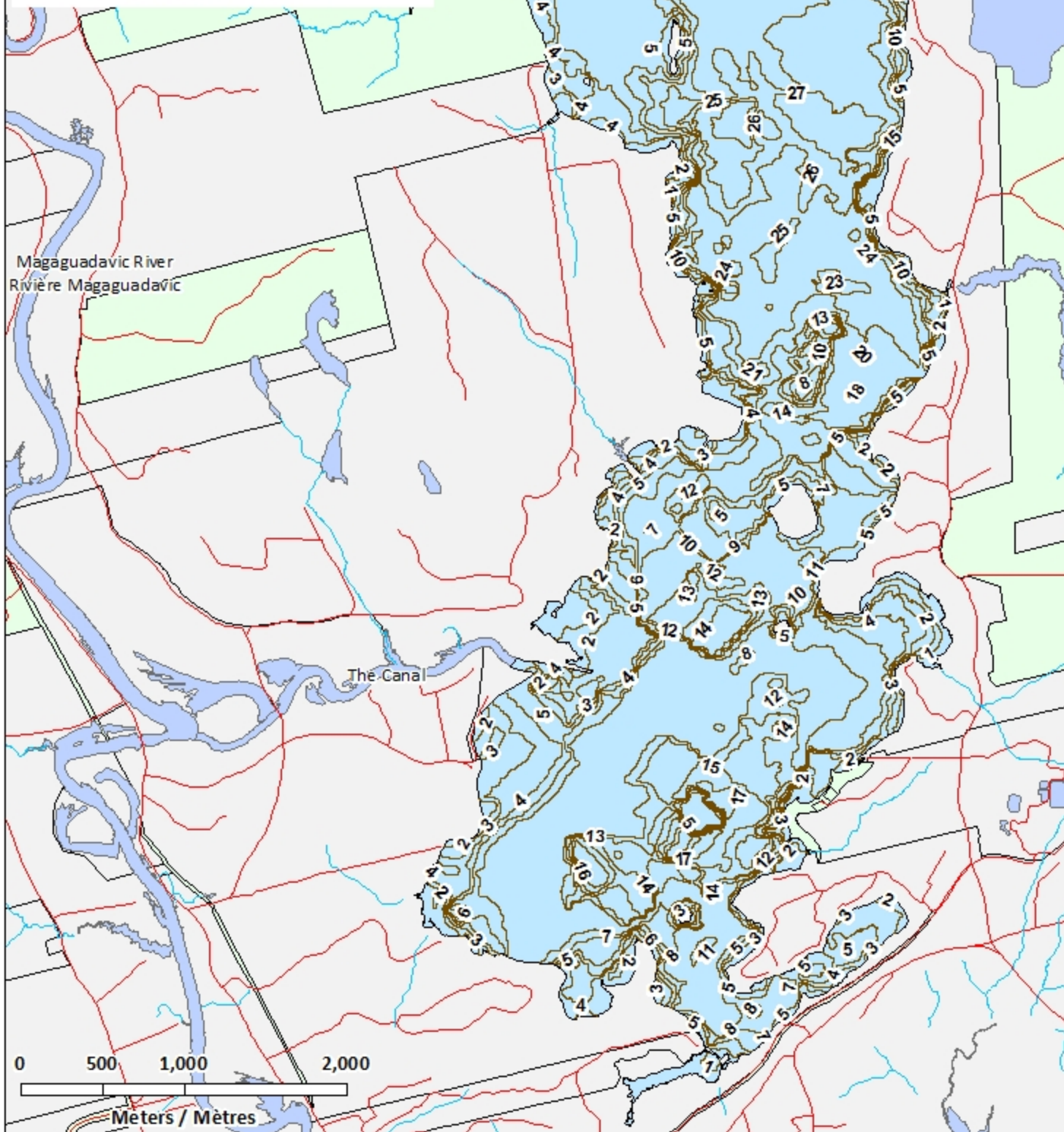
# Lake Utopia / Lac Utopia

## Contours (Metres / Mètres)



### Legend / Légende

- Contours (Metres / Mètres)
- ~ Watercourse / Cours d'Eau
- Road / Route
- Other Waterbodies / Autres plas d'eau
- Non-Crown Land / Non Terre de La Couronne
- Crown Land / Terre de la Couronne



# Lake Utopia / Lac Utopia

## Depth (Metres) / Profondeur (Mètres)



### Legend / Légende

- Watercourse / Cours d'Eau
- Road / Route
- Other Waterbodies / Autres plas d'eau
- Non-Crown Land / Non Terre de La Couronne
- Crown Land / Terre de la Couronne

### Lake Depths (Metres)

#### Profondeur de Lac (Mètres)

- 3.69 - 0
- 6.38 - -3.69
- 9.39 - -6.38
- 12.56 - -9.39
- 16.21 - -12.56
- 20.17 - -16.21
- 23.34 - -20.17
- 25.72 - -23.34
- 28.35 - -25.72

