

Upper Peaked Mountain Lake / Haut Lac Peaked Mountain

Northumberland County / Comté de Northumberland

*Miramichi Recreational Fishing Area /
Zone de Pêche Récréative de Miramichi*

46°45'01.2"N 66°31'43.6"W

Upper Peaked Mountain Lake / Haut Lac Peaked Mountain

Note: *The following maps are not designed for navigation purposes. Please exercise caution when using these maps as some shoals may not appear.*

Remarque: *Les cartes suivantes ne sont pas conçues à des fins de navigation. Faites preuve de prudence lors de l'utilisation de ces cartes, car certains hauts-fonds peuvent ne pas apparaître.*

<u>Lake Characteristics</u>	<u>Caractéristiques du lac</u>
Surface Area : 7.0 hectares / 17.3 acres Maximum Depth : 4.6 metres / 15 feet	Superficie : 7.0 hectares / 17.3 acres Profondeur maximale : 4.6 mètres / 15 pieds

<u>Species Present</u>	<u>Espèce Présente</u>
Sport Fish Brook Trout	Poisson sportif Truite mouchetée (Ombles de fontaine)
Non-Sport Fish	Poisson non sportif




This lake is not part of the fish stocking program.

Ce lac ne fait pas partie du programme d'empoissonnement.

Upper Peaked Mountain Lake / Haut Lac Peaked Mountain Depth Readings (Metres) / Indications de Profondeur (Mètres)



Legend / Légende

-  Depth (Metres) / Profondeur (Mètres)
-  Watercourse / Cours d'Eau
-  Crown Land / Terre de la Couronne



0 25 50 100

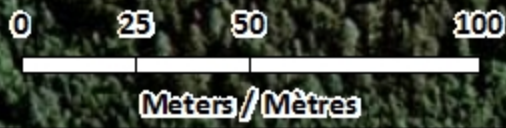
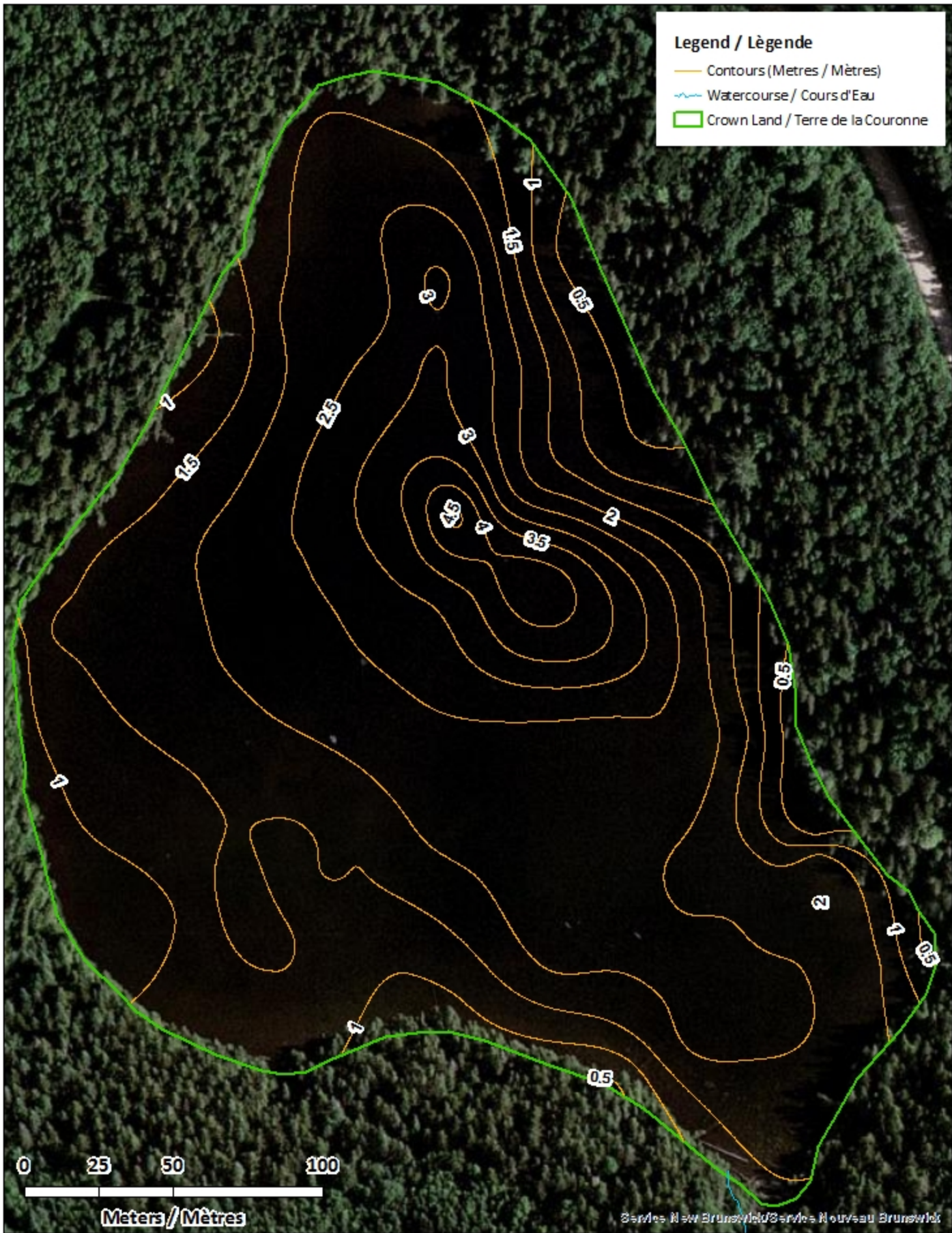
Meters / Mètres

Upper Peaked Mountain Lake / Haut Lac Peaked Mountain Contours (Metres / Mètres)



Legend / Légende

- Contours (Metres / Mètres)
- Watercourse / Cours d'Eau
- Crown Land / Terre de la Couronne



Upper Peaked Mountain Lake / Haut Lac Peaked Mountain Depth (Metres) / Profondeur (Mètres)

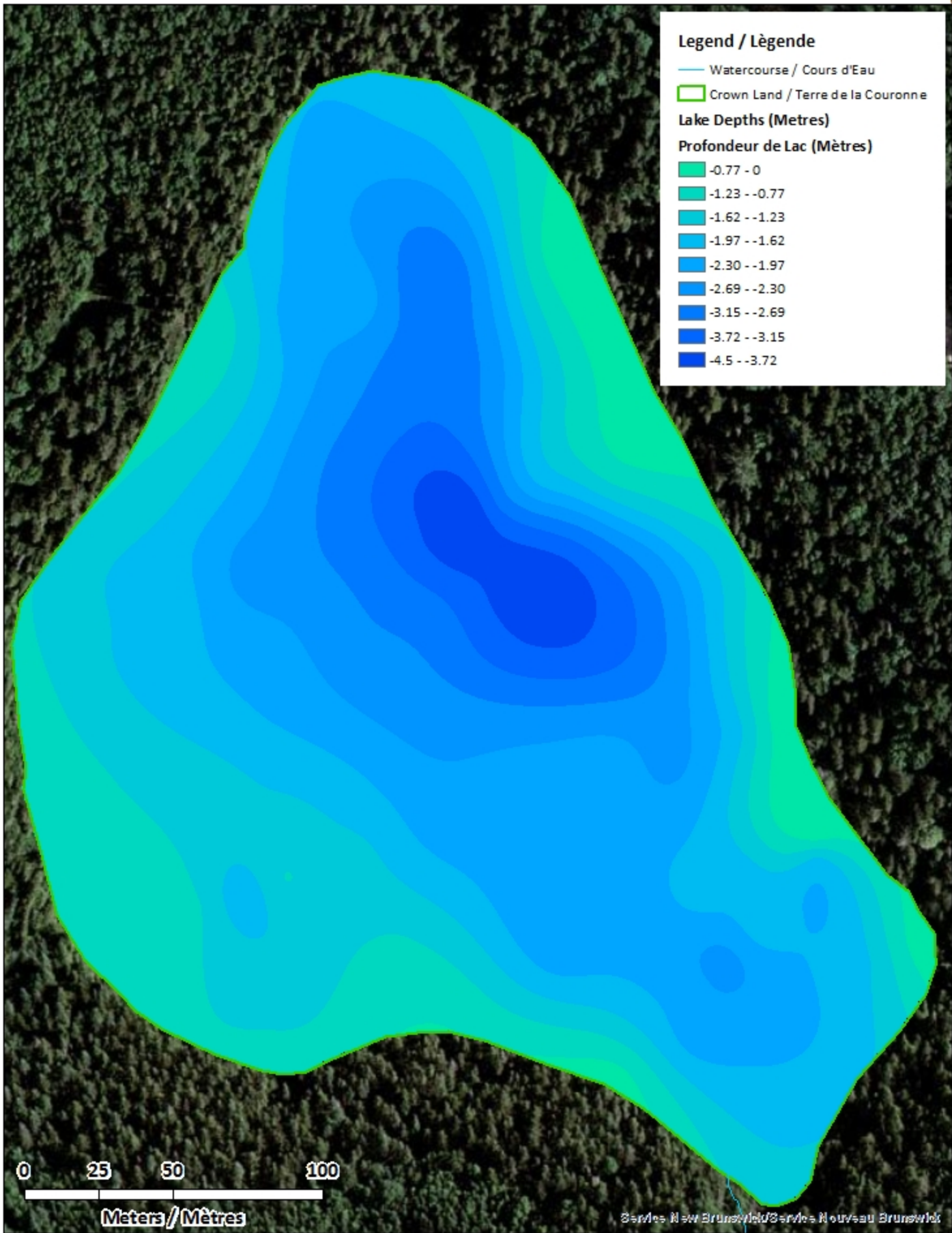


Legend / Légende

- Watercourse / Cours d'Eau
- Crown Land / Terre de la Couronne

Lake Depths (Metres)
Profondeur de Lac (Mètres)

-0.77 - 0
-1.23 - -0.77
-1.62 - -1.23
-1.97 - -1.62
-2.30 - -1.97
-2.69 - -2.30
-3.15 - -2.69
-3.72 - -3.15
-4.5 - -3.72



0 25 50 100
Meters / Mètres

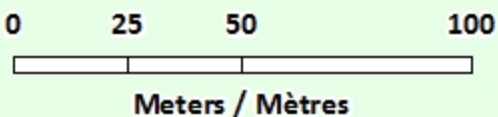
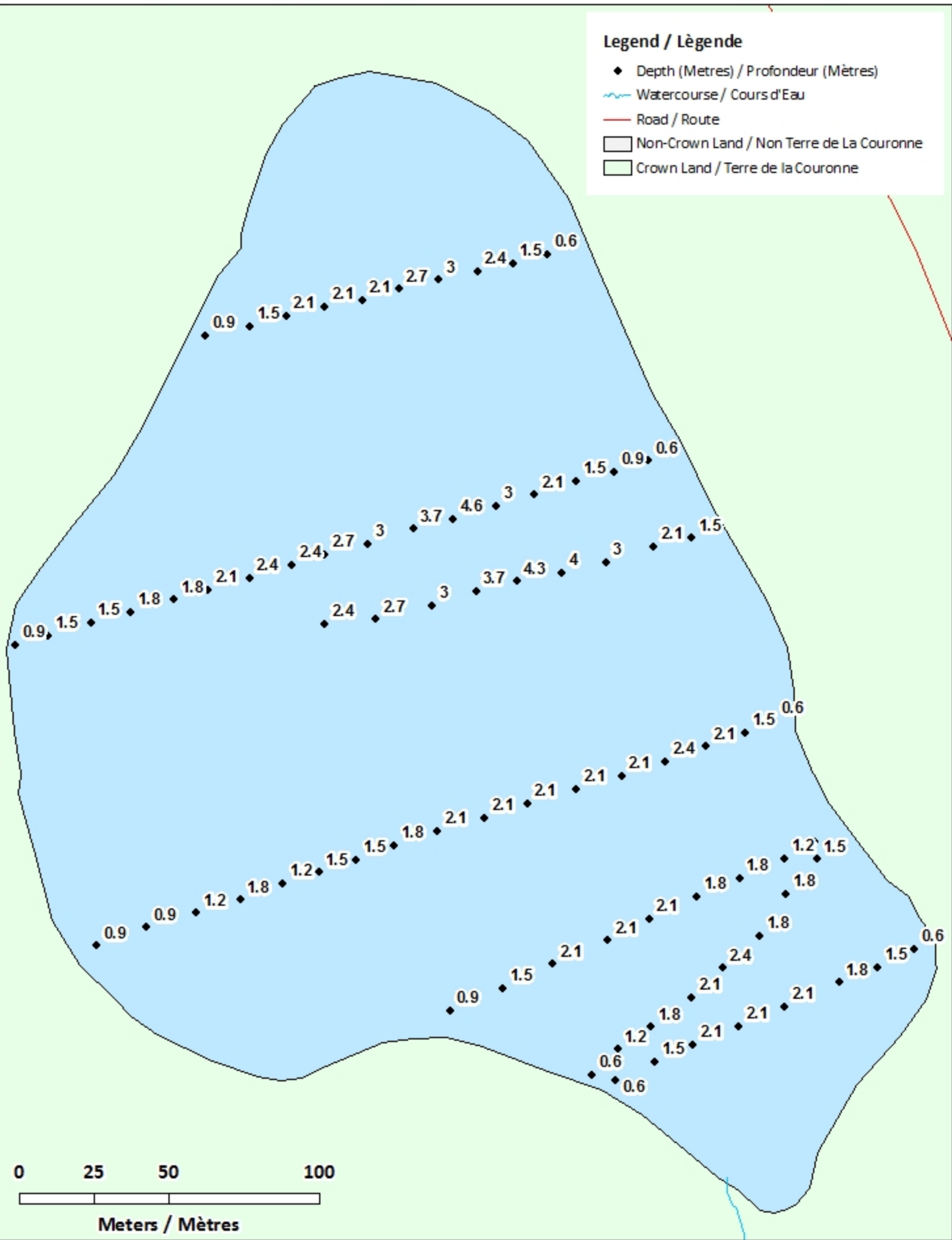
Upper Peaked Mountain Lake / Haut Lac Peaked Mountain

Depth Readings (Metres) / Indications de Profondeur (Mètres)



Legend / Légende

- ◆ Depth (Metres) / Profondeur (Mètres)
- ~ Watercourse / Cours d'Eau
- Road / Route
- Non-Crown Land / Non Terre de La Couronne
- Crown Land / Terre de la Couronne

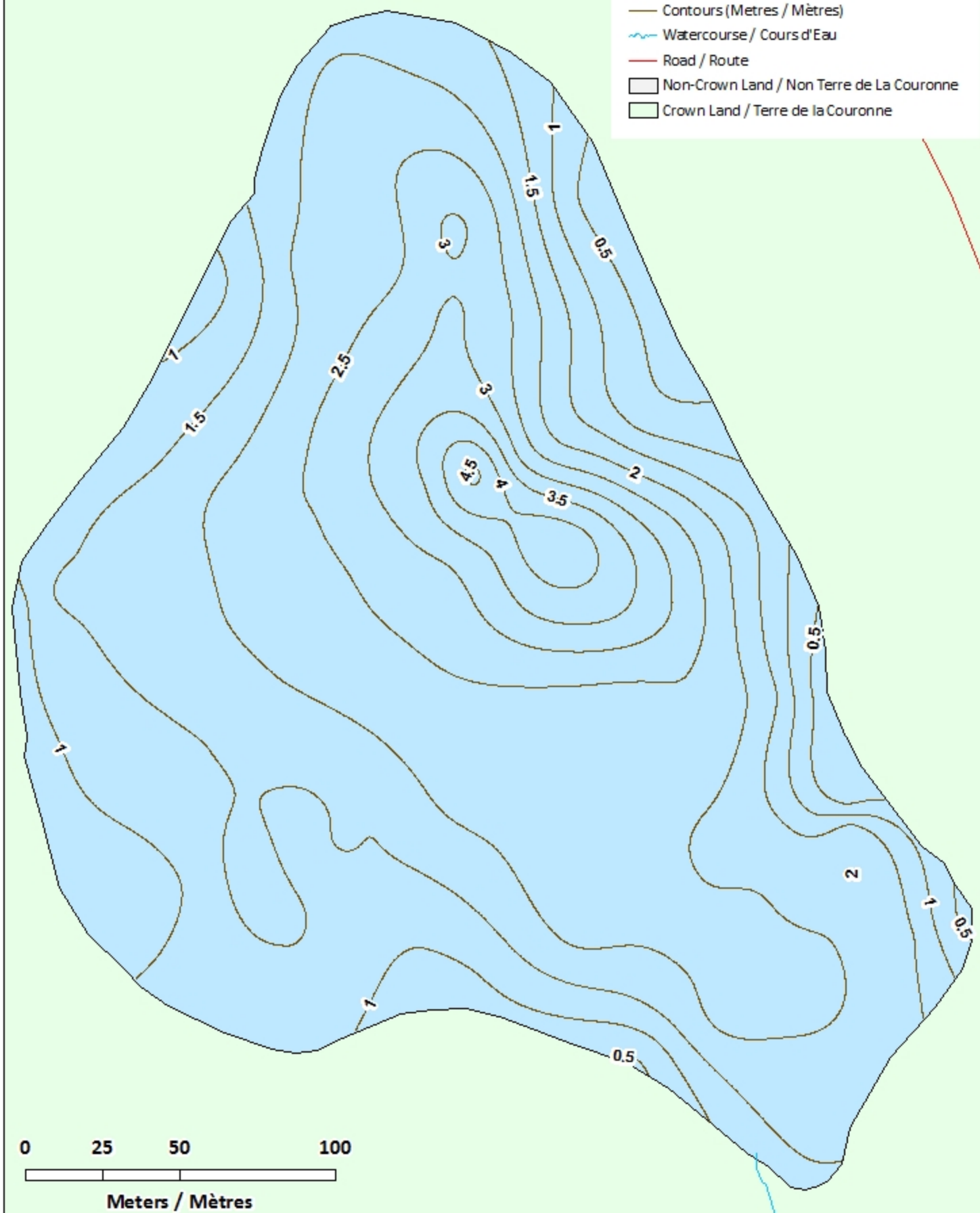


Upper Peaked Mountain Lake / Haut Lac Peaked Mountain Contours (Metres / Mètres)



Legend / Légende

- Contours (Metres / Mètres)
- ~ Watercourse / Cours d'Eau
- Road / Route
- Non-Crown Land / Non Terre de La Couronne
- Crown Land / Terre de la Couronne



0 25 50 100
Meters / Mètres

Upper Peaked Mountain Lake / Haut Lac Peaked Mountain

Depth (Metres) / Profondeur (Mètres)



Legend / Légende

- Watercourse / Cours d'Eau
- Road / Route
- Non-Crown Land / Non Terre de La Couronne
- Crown Land / Terre de la Couronne

Lake Depths (Metres)

Profondeur de Lac (Mètres)

- 0.77 - 0
- 1.23 - -0.77
- 1.62 - -1.23
- 1.97 - -1.62
- 2.30 - -1.97
- 2.69 - -2.30
- 3.15 - -2.69
- 3.72 - -3.15
- 4.5 - -3.72

