

## Trousers Lake / Lac Trousers

*Victoria County / Comté de Victoria*

*Upper Saint John Recreational Fishing Area /  
Zone de Pêche Récréative de Haut Saint-Jean*

*47°00'22.0"N 66°57'01.1"W*

## Trousers Lake / Lac Trousers

**Note:** *The following maps are not designed for navigation purposes. Please exercise caution when using these maps as some shoals may not appear.*

**Remarque:** *Les cartes suivantes ne sont pas conçues à des fins de navigation. Faites preuve de prudence lors de l'utilisation de ces cartes, car certains hauts-fonds peuvent ne pas apparaître.*

<u>Lake Characteristics</u>	<u>Caractéristiques du lac</u>
Surface Area : 1090.6 hectares / 2694.8 acres Maximum Depth : 18.3 metres / 60 feet	Superficie : 1090.6 hectares / 2694.8 acres Profondeur maximale : 18.3 mètres / 60 pieds

<u>Species Present</u>	<u>Espèce Présente</u>
<b>Sport Fish</b> Brook Trout Lake Trout Landlocked Salmon	<b>Poisson sportif</b> Truite mouchetée (Omble de fontaine) Touladi Ouananiche
<b>Non-Sport Fish</b> Lake Chub Lake Whitefish White Sucker Yellow Perch	<b>Poisson non sportif</b> Méné de lac Grand corégone Meunier noir Perchaude

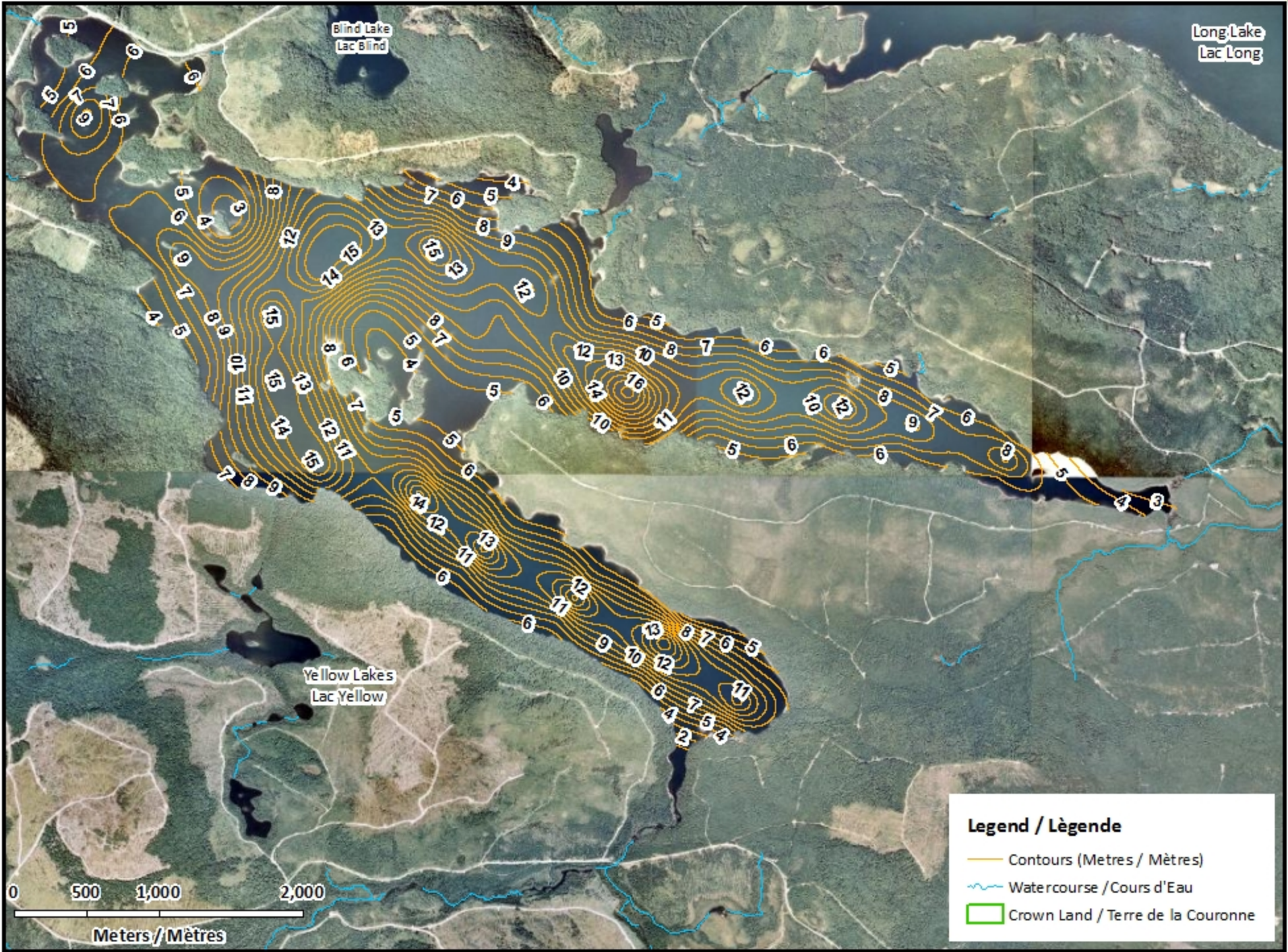
This lake is not part of the fish stocking program.

Ce lac ne fait pas partie du programme d'empoissonnement.



# Trousers Lake / Lac Trouseurs

## Contours (Metres / Mètres)



Long Lake  
Lac Long

Blind Lake  
Lac Blind

Yellow Lakes  
Lac Yellow

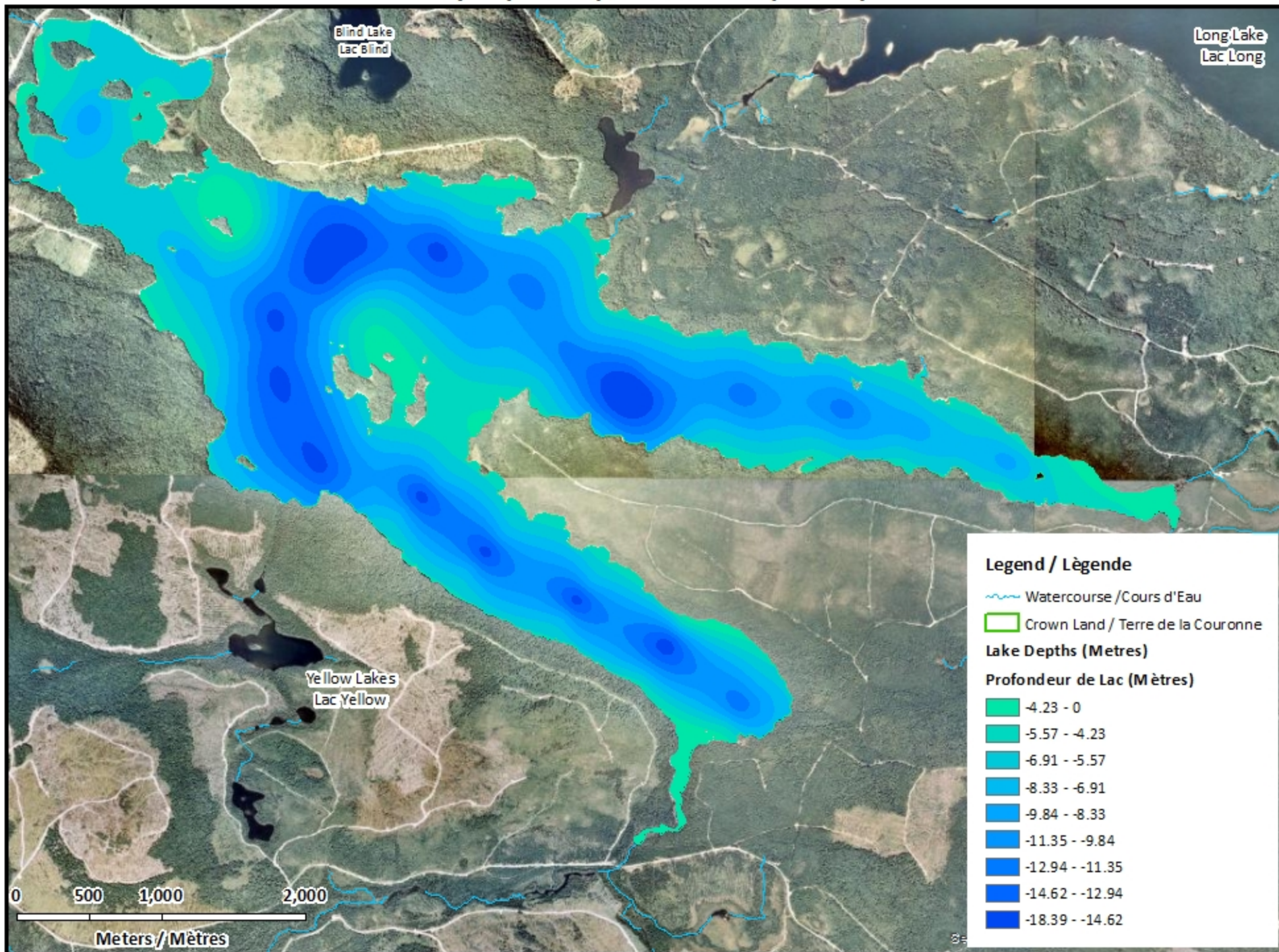
### Legend / Légende

- Contours (Metres / Mètres)
- ~ Watercourse / Cours d'Eau
- Crown Land / Terre de la Couronne

0 500 1,000 2,000  
Meters / Mètres

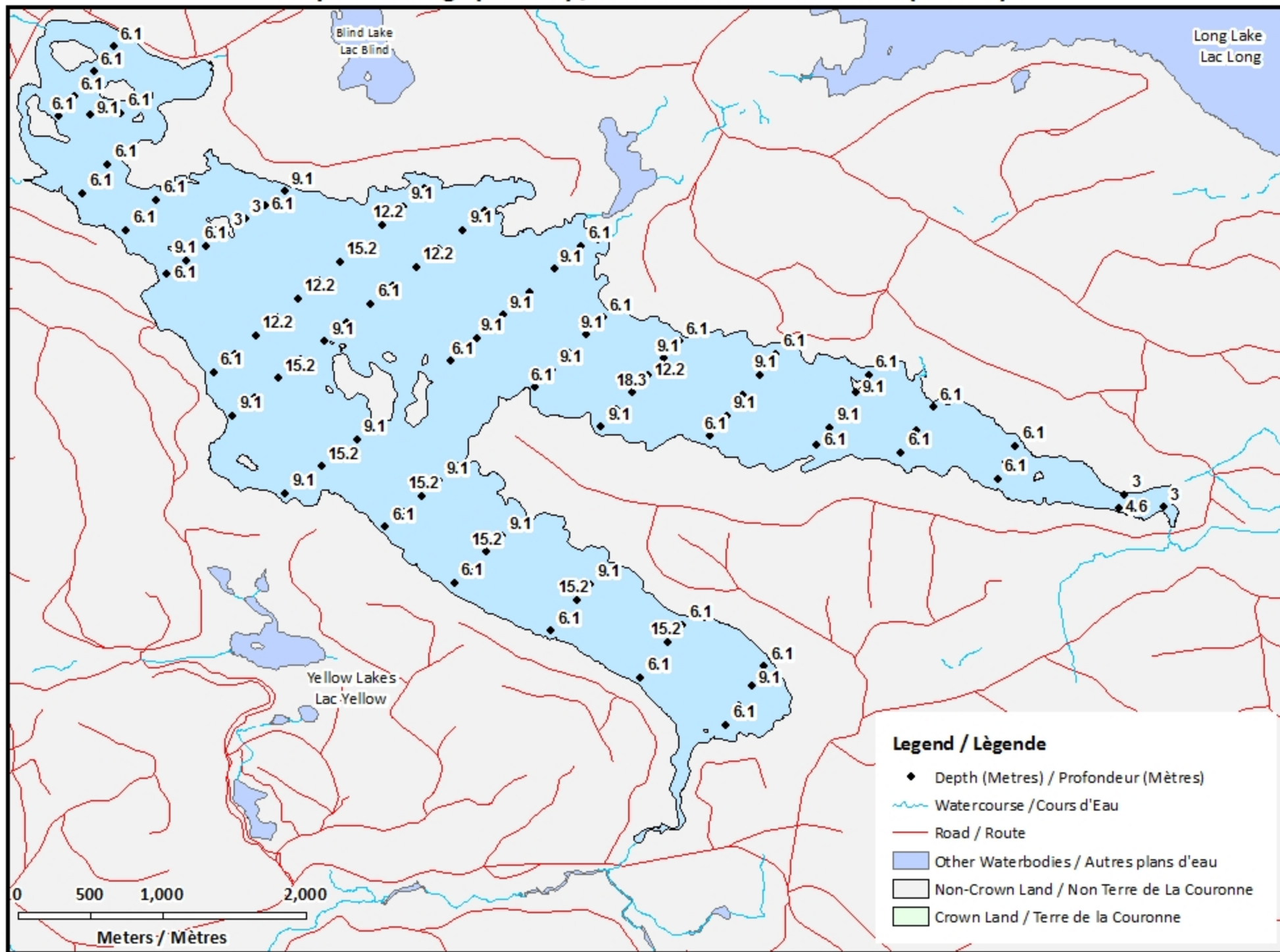
# Trousers Lake / Lac Trouseurs

## Depth (Metres) / Profondeur (Mètres)



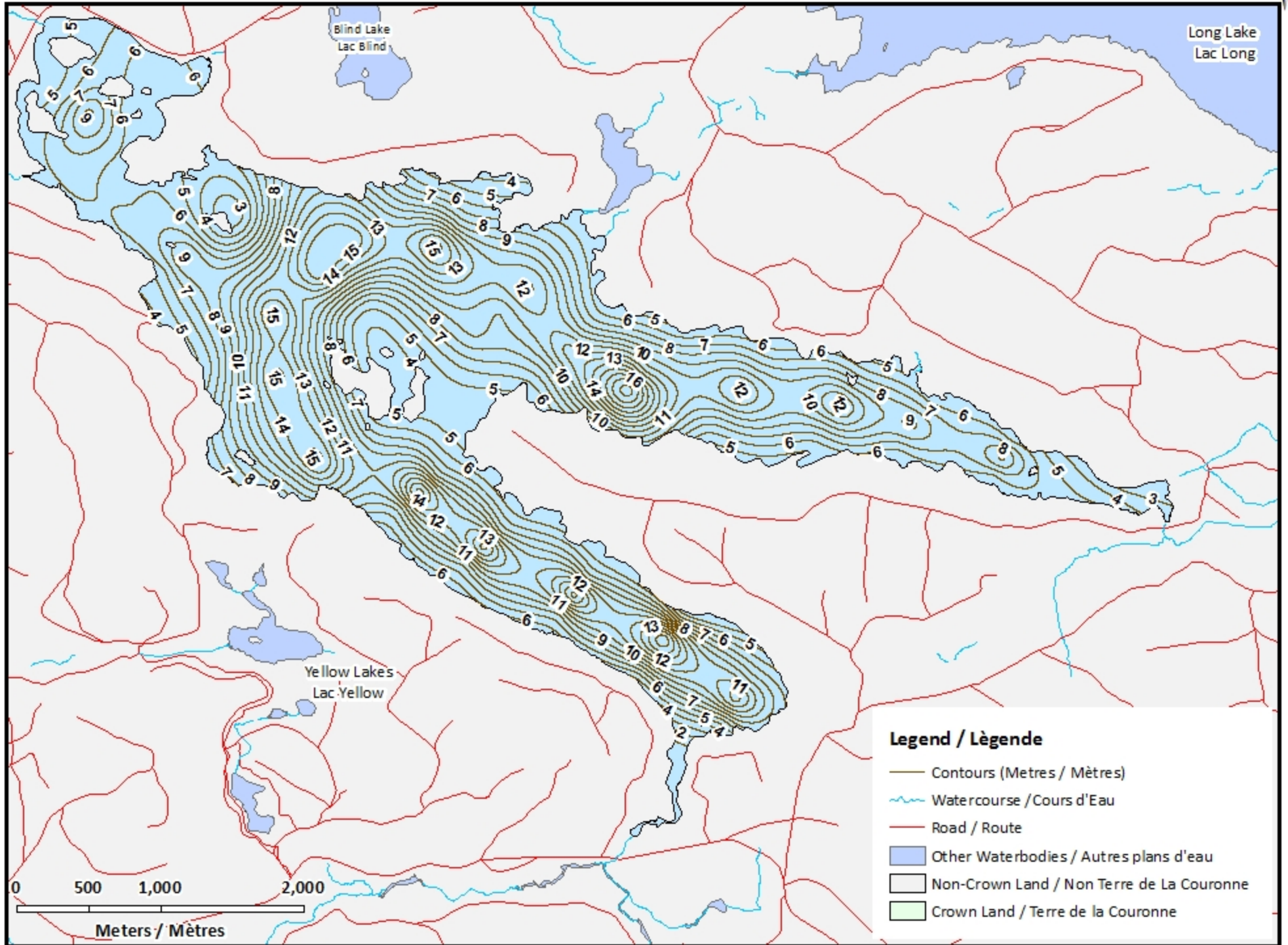
# Trousers Lake / Lac Trouseurs

## Depth Readings (Metres) / Indications de Profondeur (Mètres)



# Trousers Lake / Lac Trouser

## Contours (Metres / Mètres)



# Trousers Lake / Lac Trouseurs

## Depth (Metres) / Profondeur (Mètres)

