

## Tongue Lake / Lac Tongue

*Restigouche County / Comté de Restigouche*

*Chaleur Recreational Fishing Area /  
Zone de Pêche Récréative de Baie des Chaleur*

*47°38'21.4"N 66°25'55.4"W*

## Tongue Lake / Lac Tongue

**Note:** *The following maps are not designed for navigation purposes. Please exercise caution when using these maps as some shoals may not appear.*

**Remarque:** *Les cartes suivantes ne sont pas conçues à des fins de navigation. Faites preuve de prudence lors de l'utilisation de ces cartes, car certains hauts-fonds peuvent ne pas apparaître.*

<u>Lake Characteristics</u>	<u>Caractéristiques du lac</u>
Surface Area : 7.4 hectares / 18.3 acres Maximum Depth : 6.1 metres / 20 feet	Superficie : 7.4 hectares / 18.3 acres Profondeur maximale : 6.1 mètres / 20 pieds

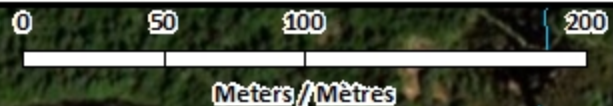
<u>Species Present</u>	<u>Espèce Présente</u>
<b>Sport Fish</b> Brook Trout	<b>Poisson sportif</b> Truite mouchetée (Ombles de fontaine)
<b>Non-Sport Fish</b> Blacknose Dace Common Shiner Creek Chub Lake Chub Northern Redbelly Dace Threespine Stickleback	<b>Poisson non sportif</b> Naseux noir Méné à nageoires rouges Mulet à cornes Méné de lac Ventre rouge du nord Épinoche à trois épines

This lake is currently part of the fish stocking program (Brook Trout).

Ce lac fait actuellement partie du programme d'empoissonnement (Ombles de fontaine).

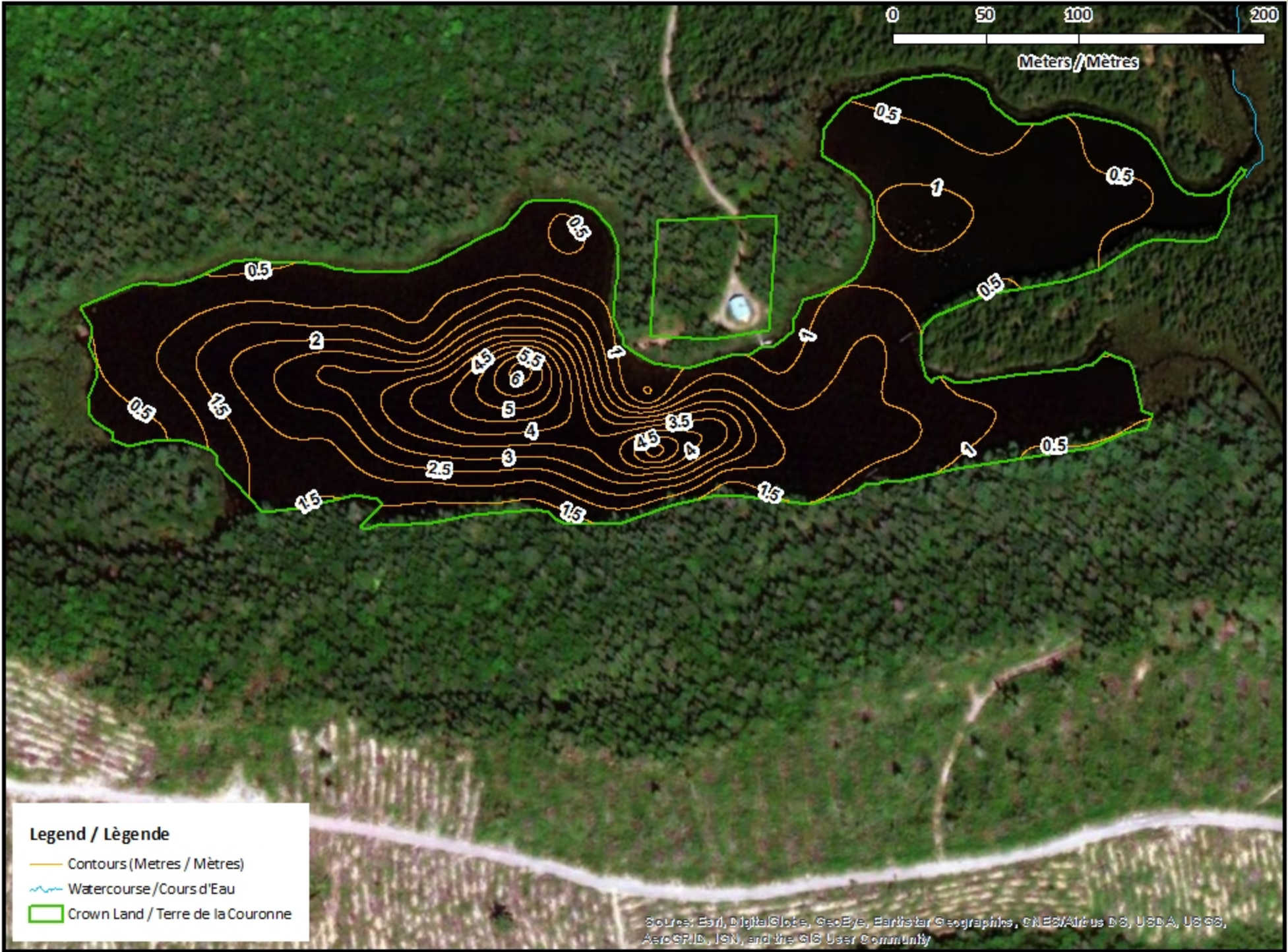
# Tongue Lake / Lac Tongue

## Depth Readings (Metres) / Indications de Profondeur (Mètres)



# Tongue Lake / Lac Tongue

## Contours (Metres / Mètres)



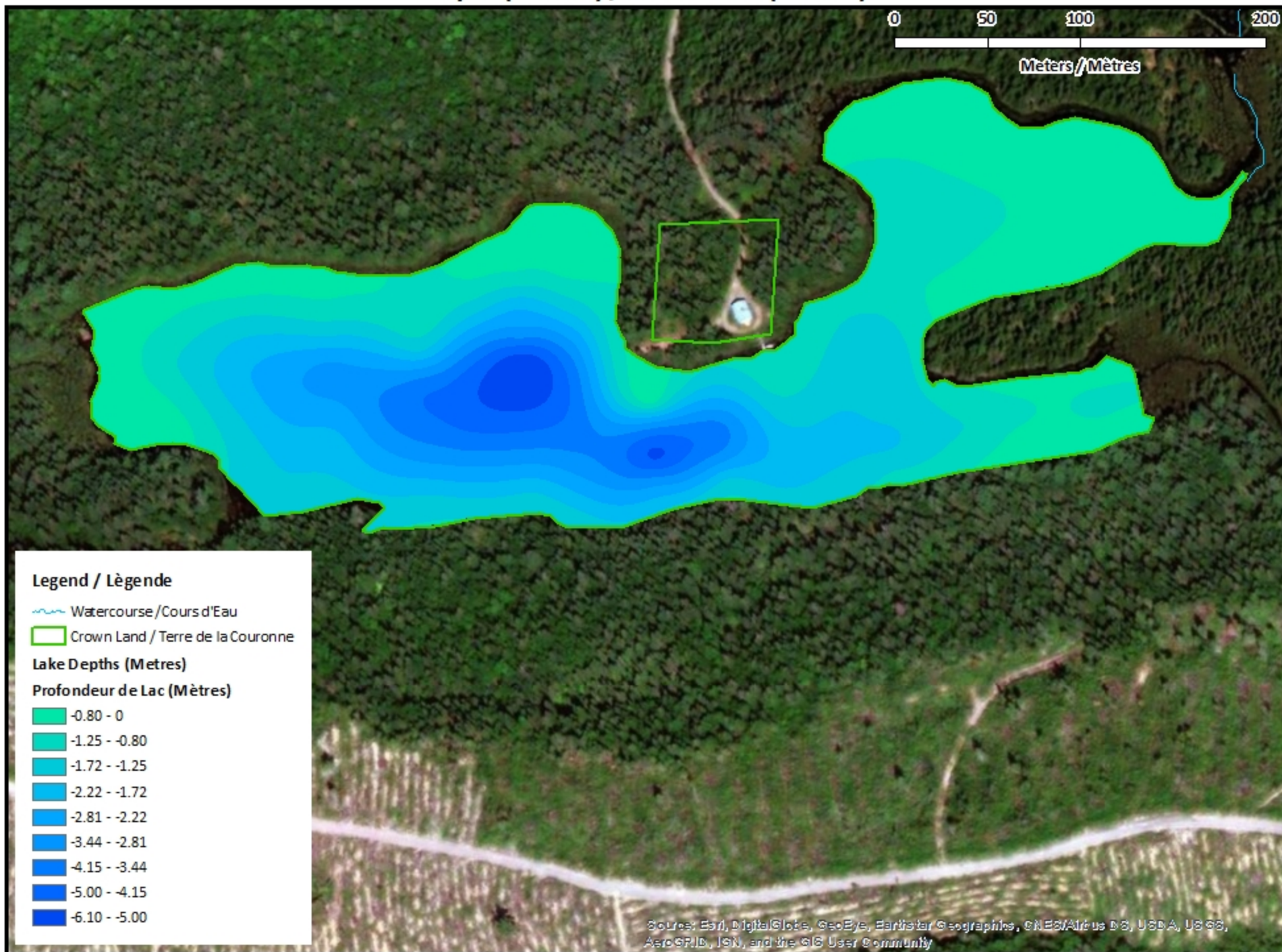
### Legend / Légende

- Contours (Metres / Mètres)
- ~ Watercourse / Cours d'Eau
- Crown Land / Terre de la Couronne

Source: Esri, DigitalGlobe, GeoEye, Earthstar Geographics, CNES/Airbus DS, USDA, USGS, AeroGRID, IGN, and the GIS User Community

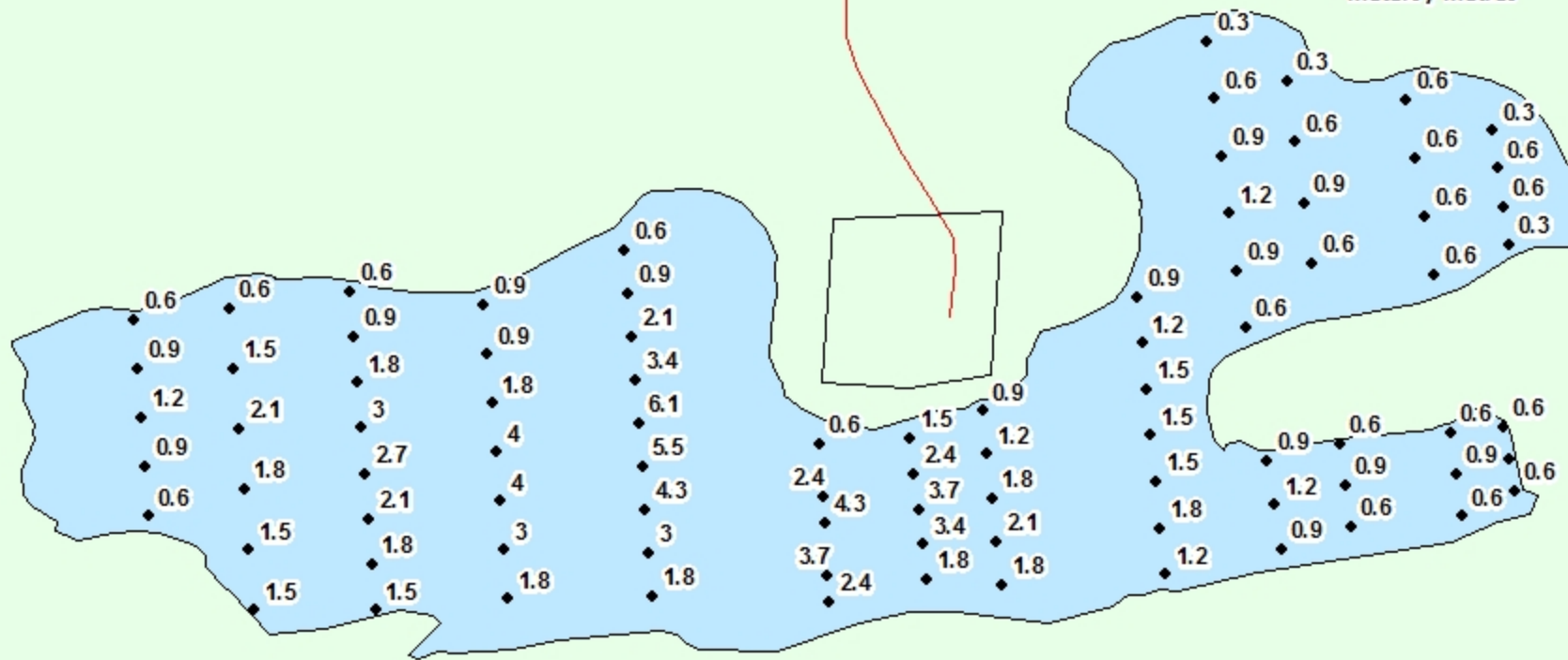
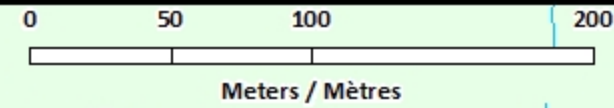
# Tongue Lake / Lac Tongue

## Depth (Metres) / Profondeur (Mètres)



# Tongue Lake / Lac Tongue

## Depth Readings (Metres) / Indications de Profondeur (Mètres)

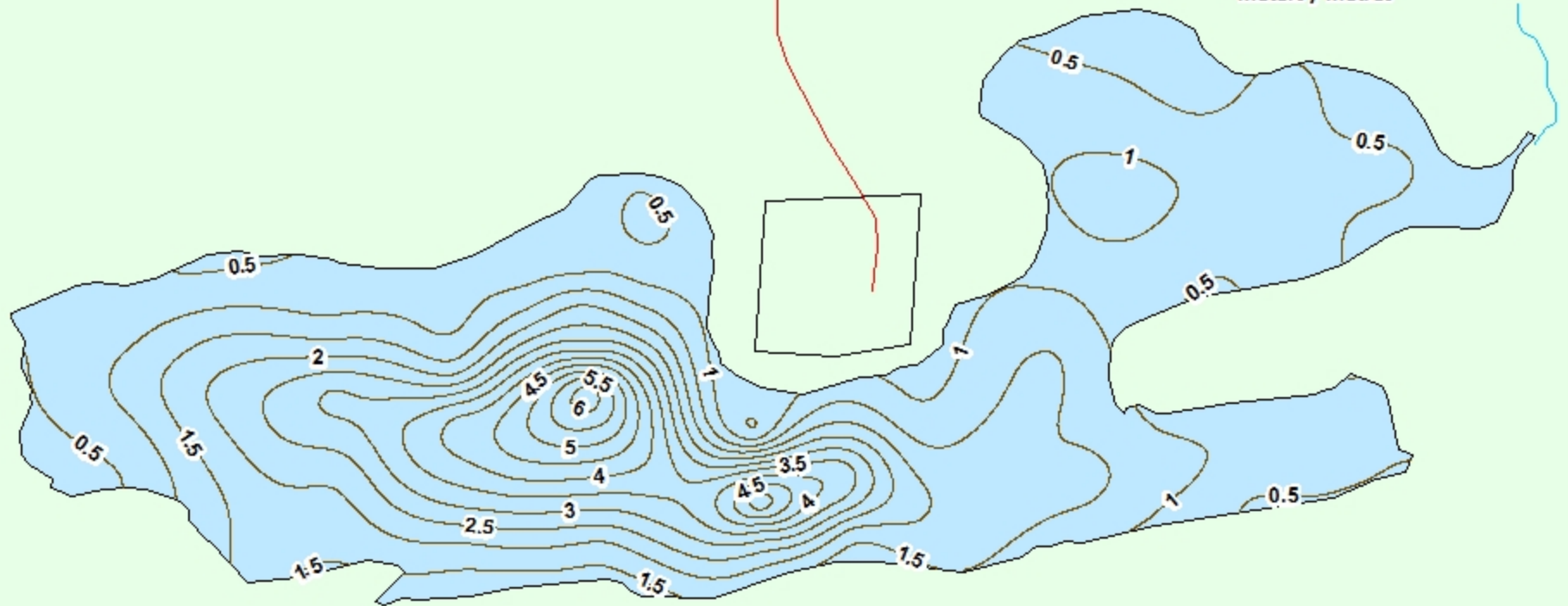
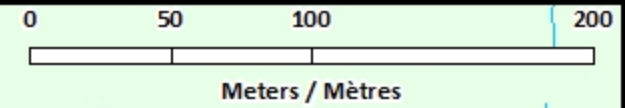


### Legend / Légende

- ◆ Depth (Metres) / Profondeur (Mètres)
- ~ Watercourse / Cours d'Eau
- Road / Route
- Non-Crown Land / Non Terre de La Couronne
- Crown Land / Terre de la Couronne

# Tongue Lake / Lac Tongue

## Contours (Metres / Mètres)

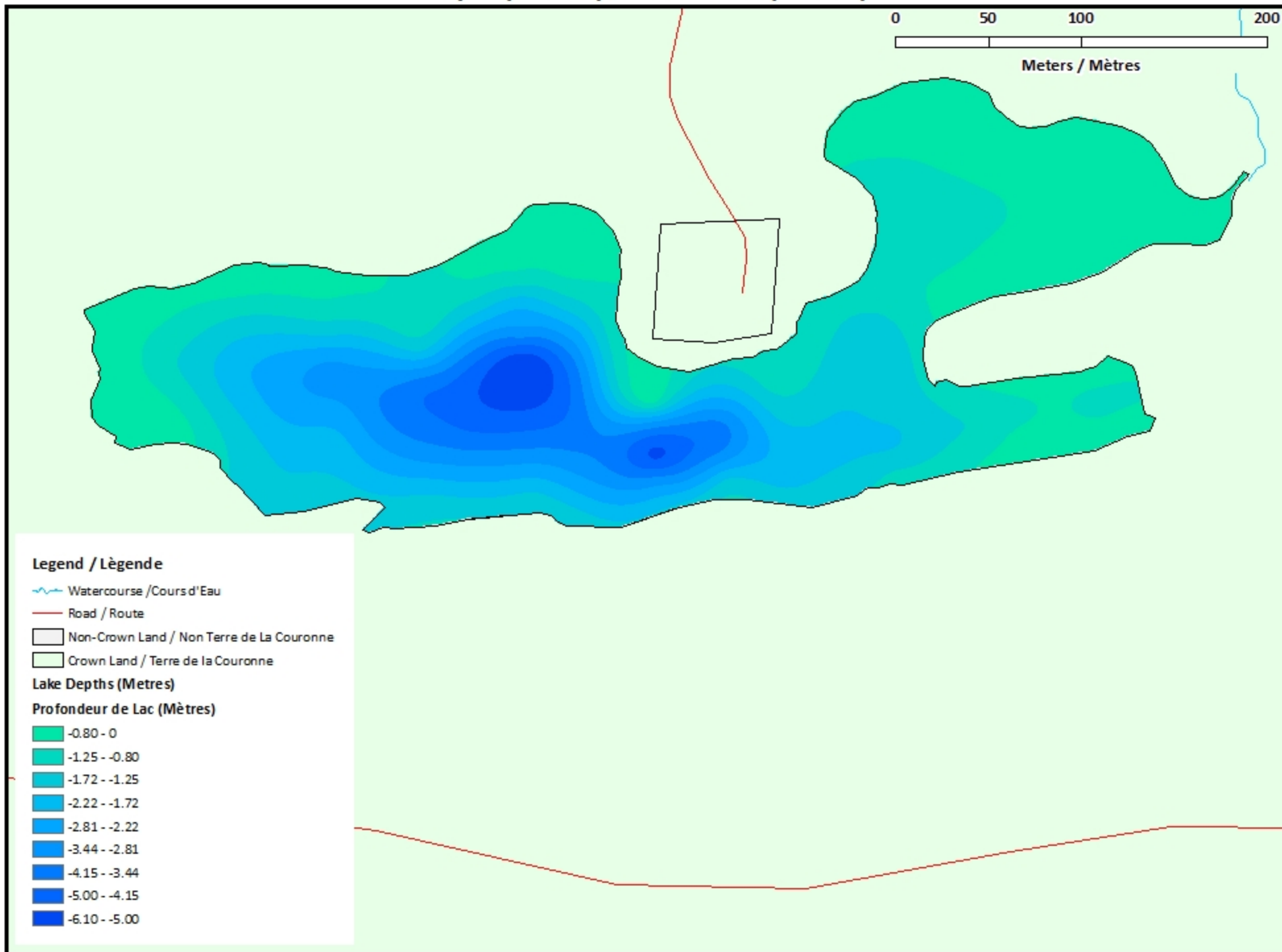
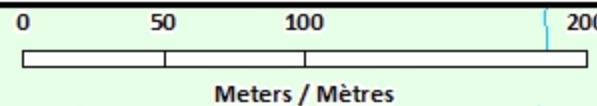


### Legend / Légende

- Contours (Metres / Mètres)
- ~ Watercourse / Cours d'Eau
- Road / Route
- Non-Crown Land / Non Terre de La Couronne
- Crown Land / Terre de la Couronne

# Tongue Lake / Lac Tongue

## Depth (Metres) / Profondeur (Mètres)



### Legend / Légende

- Watercourse / Cours d'Eau
- Road / Route
- Non-Crown Land / Non Terre de La Couronne
- Crown Land / Terre de la Couronne

### Lake Depths (Metres)

#### Profondeur de Lac (Mètres)

- 0.80 - 0
- 1.25 - -0.80
- 1.72 - -1.25
- 2.22 - -1.72
- 2.81 - -2.22
- 3.44 - -2.81
- 4.15 - -3.44
- 5.00 - -4.15
- 6.10 - -5.00