

Stewart Brook Lake / Lac Stewart Brook

Victoria County / Comté de Victoria

*Upper Saint John Recreational Fishing Area /
Zone de Pêche Récréative de Haut Saint-Jean*

47°04'47.0"N 67°06'38.1"W

Stewart Brook Lake / Lac Stewart Brook

Note: *The following maps are not designed for navigation purposes. Please exercise caution when using these maps as some shoals may not appear.*

Remarque: *Les cartes suivantes ne sont pas conçues à des fins de navigation. Faites preuve de prudence lors de l'utilisation de ces cartes, car certains hauts-fonds peuvent ne pas apparaître.*

<u>Lake Characteristics</u>	<u>Caractéristiques du lac</u>
Surface Area : 11.0 hectares / 27.2 acres Maximum Depth : 1.5 metres / 5 feet	Superficie : 11.0 hectares / 27.2 acres Profondeur maximale : 1.5 mètres / 5 pieds

<u>Species Present</u>	<u>Espèce Présente</u>
Sport Fish Brook Trout	Poisson sportif Truite mouchetée (Omble de fontaine)
Non-Sport Fish Northern Redbelly Dace	Poisson non sportif Ventre rouge du nord

This lake is not part of the fish stocking program.

Ce lac ne fait pas partie du programme d'empoissonnement.

Stewart Brook Lake / Lac Stewart Brook

Depth Readings (Metres) / Indications de Profondeur (Mètres)



Legend / Légende

- Depth (Metres) / Profondeur (Mètres)
- Watercourse / Cours d'Eau
- Crown Land / Terre de la Couronne



Stewart Brook
Ruisseau Stewart

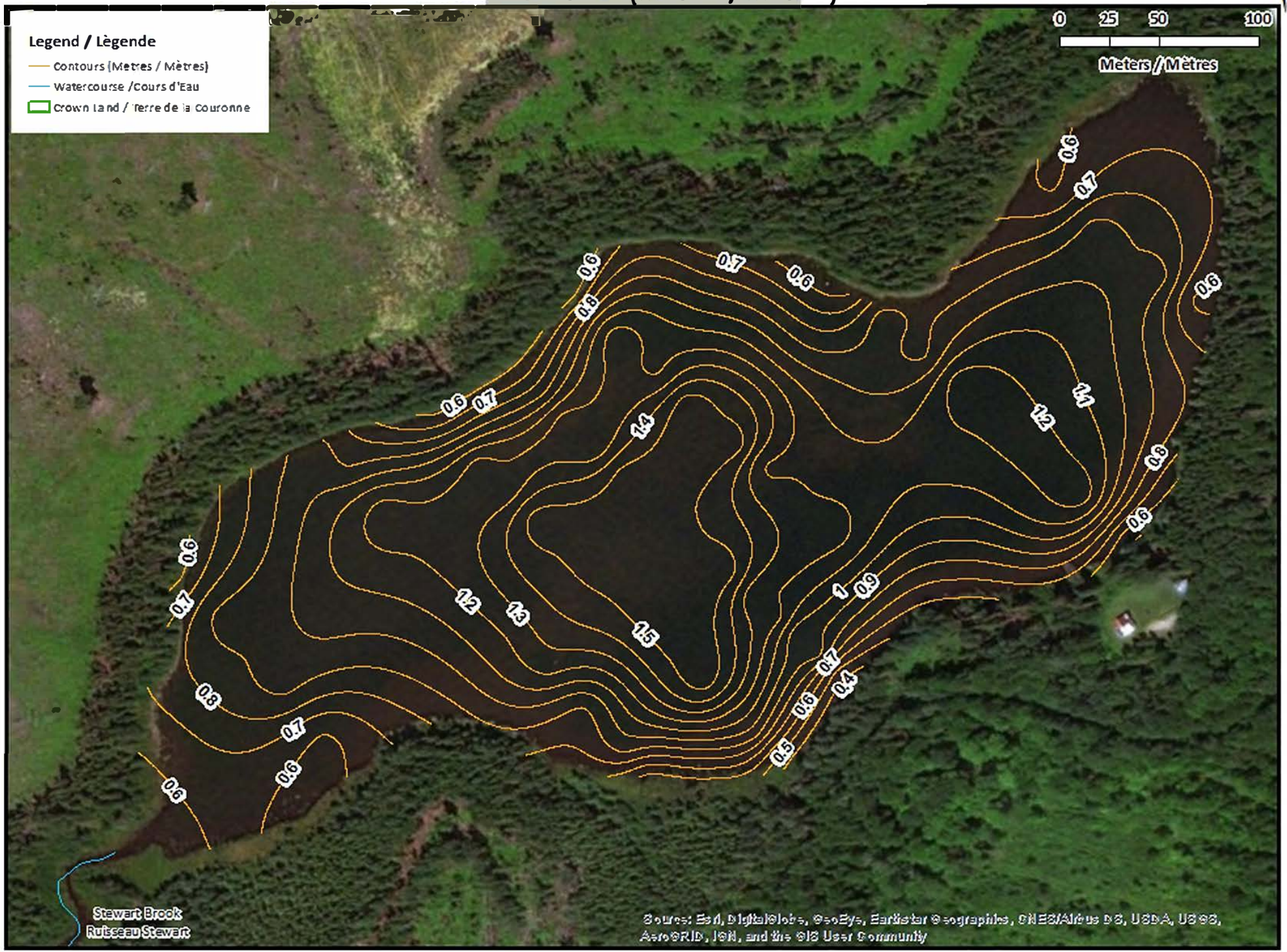
Sources: Esri, DigitalGlobe, GeoEye, Earthstar Geographics, CNES/Airbus DS, USDA, USGS, AeroGRID, IGN, and the GIS User Community

Stewart Brook Lake / Lac Stewart Brook Contours (Metres / Mètres)



Legend / Légende

- Contours (Metres / Mètres)
- Watercourse / Cours d'Eau
- Crown Land / Terre de la Couronne



Stewart Brook
Ruisseau Stewart

Source: Esri, DigitalGlobe, GeoEye, Earthstar Geographics, CNES/Airbus DS, USDA, USGS, AeroGRID, IGN, and the GIS User Community

Stewart Brook Lake / Lac Stewart Brook

Depth (Metres) / Profondeur (Mètres)



0 25 50 100

Meters / Mètres

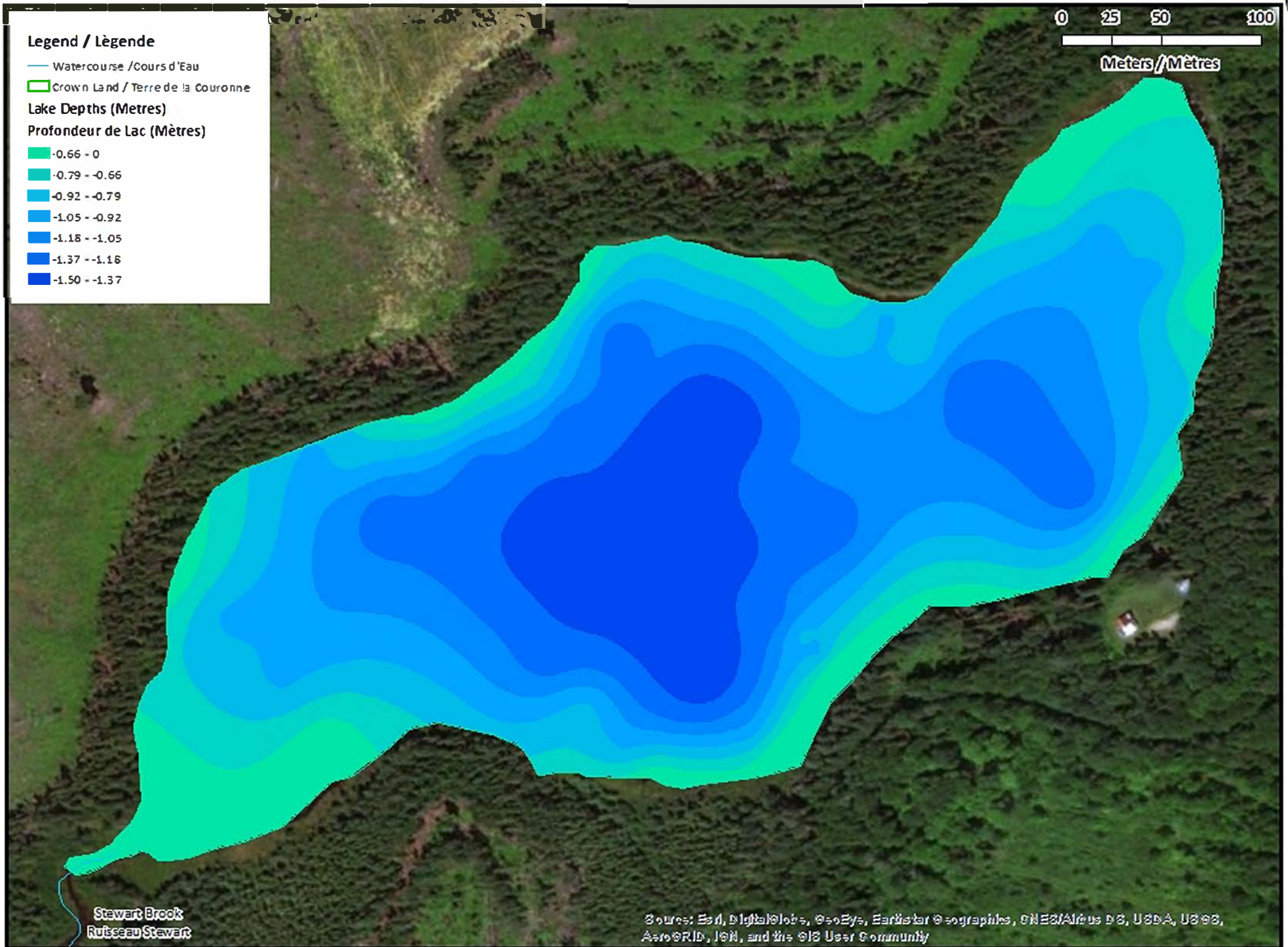
Legend / Légende

- Watercourse / Cours d'Eau
- Crown Land / Terre de la Couronne

Lake Depths (Metres)

Profondeur de Lac (Mètres)

- 0.66 - 0
- 0.79 - -0.66
- 0.92 - -0.79
- 1.05 - -0.92
- 1.18 - -1.05
- 1.37 - -1.18
- 1.50 - -1.37

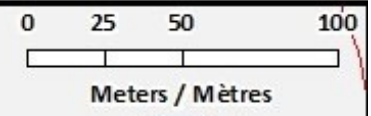


Stewart Brook
Ruisseau Stewart

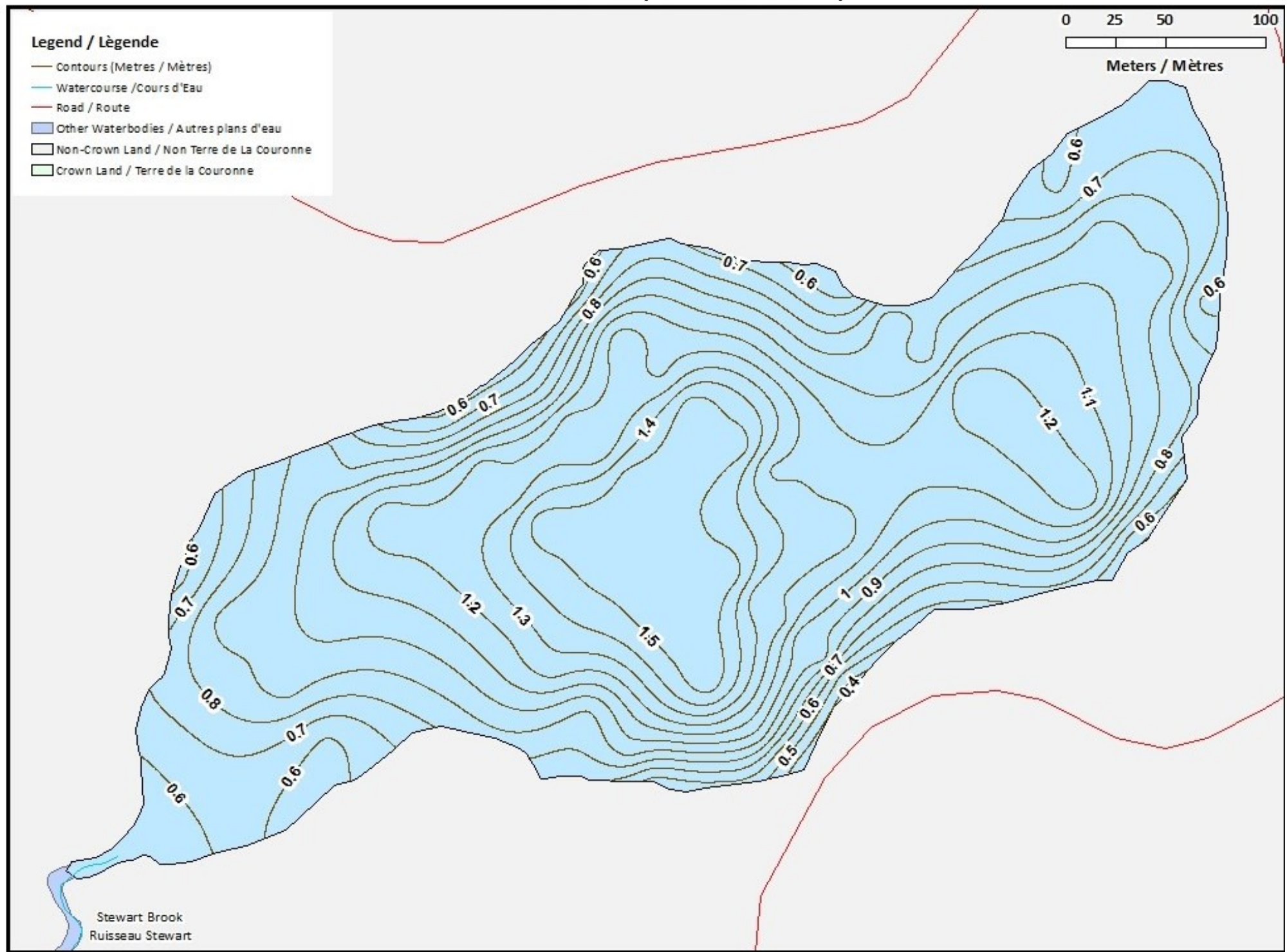
Source: Esri, DigitalGlobe, GeoEye, Earthstar Geographics, CNES/Airbus DS, USDA, USGS, AeroGRID, IGN, and the GIS User Community

Stewart Brook Lake / Lac Stewart Brook

Contours (Metres / Mètres)



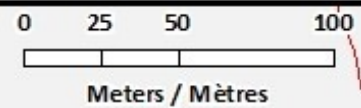
- Legend / Légende**
- Contours (Metres / Mètres)
 - Watercourse / Cours d'Eau
 - Road / Route
 - Other Waterbodies / Autres plans d'eau
 - Non-Crown Land / Non Terre de La Couronne
 - Crown Land / Terre de la Couronne



Stewart Brook
Ruisseau Stewart

Stewart Brook Lake / Lac Stewart Brook

Depth (Metres) / Profondeur (Mètres)



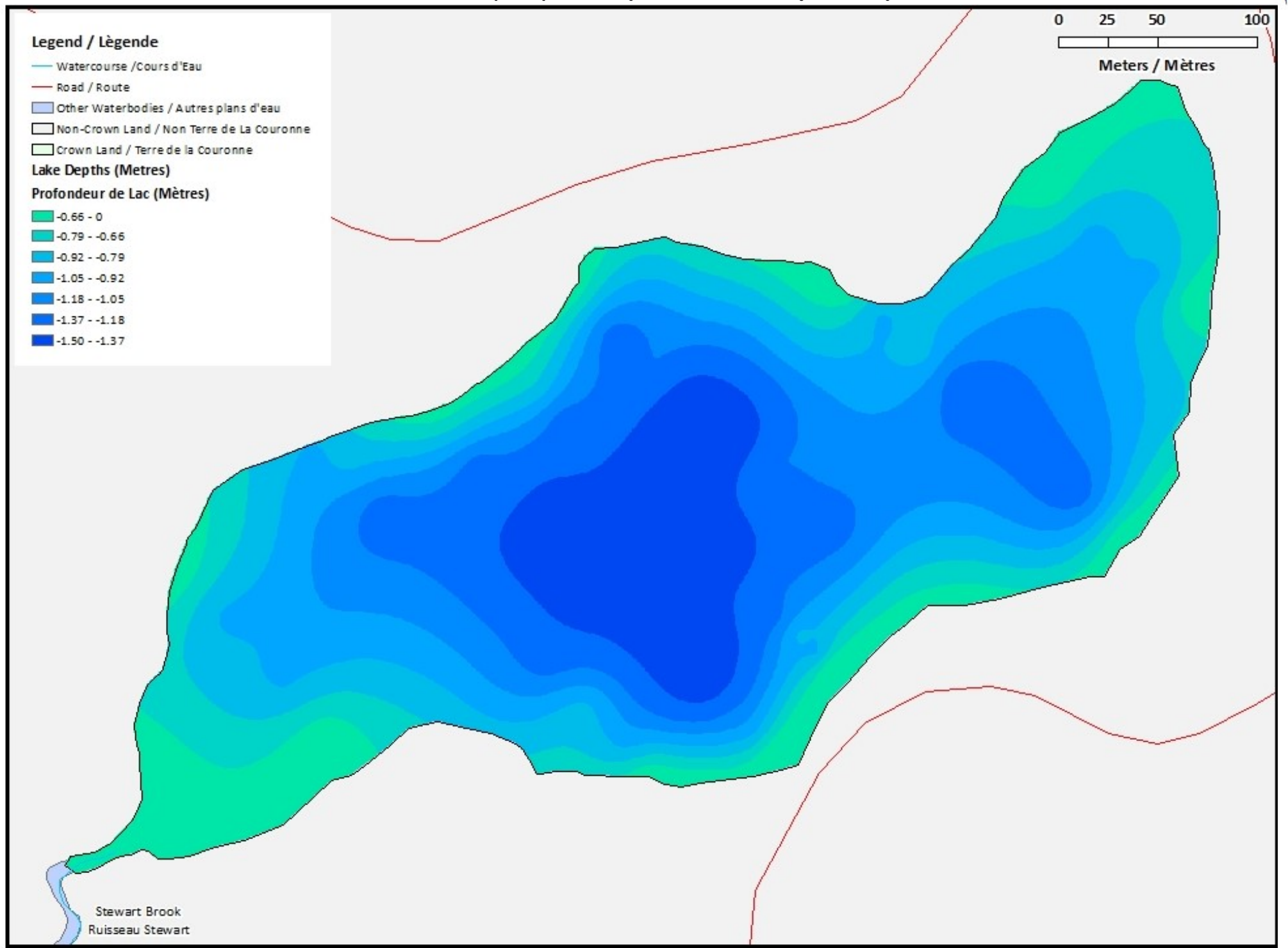
Legend / Légende

- Watercourse / Cours d'Eau
- Road / Route
- Other Waterbodies / Autres plans d'eau
- Non-Crown Land / Non Terre de La Couronne
- Crown Land / Terre de la Couronne

Lake Depths (Metres)

Profondeur de Lac (Mètres)

- 0.66 - 0
- 0.79 - -0.66
- 0.92 - -0.79
- 1.05 - -0.92
- 1.18 - -1.05
- 1.37 - -1.18
- 1.50 - -1.37



Stewart Brook
Ruisseau Stewart