

## Sluice Lake / Lac Sluice

*Charlotte County / Comté de Charlotte*

*Southwest Recreational Fishing Area /  
Zone de Pêche Récréative de Sud-Ouest*

*45°14'49.9"N 66°31'40.5"W*

## Sluice Lake / Lac Sluice

**Note:** *The following maps are not designed for navigation purposes. Please exercise caution when using these maps as some shoals may not appear.*

**Remarque:** *Les cartes suivantes ne sont pas conçues à des fins de navigation. Faites preuve de prudence lors de l'utilisation de ces cartes, car certains hauts-fonds peuvent ne pas apparaître.*

<u>Lake Characteristics</u>	<u>Caractéristiques du lac</u>
Surface Area : 12.3 hectares / 30.4 acres Maximum Depth : 1.5 metres / 5 feet	Superficie : 12.3 hectares / 30.4 acres Profondeur maximale : 1.5 mètres / 5 pieds

<u>Species Present</u>	<u>Espèce Présente</u>
<b>Sport Fish</b>	<b>Poisson sportif</b>
<b>Non-Sport Fish</b> Stickleback spp.	<b>Poisson non sportif</b> Épinoches spp.

This lake is not part of the fish stocking program.

Ce lac ne fait pas partie du programme d'empoissonnement.



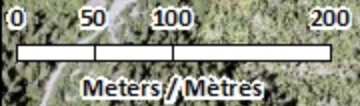
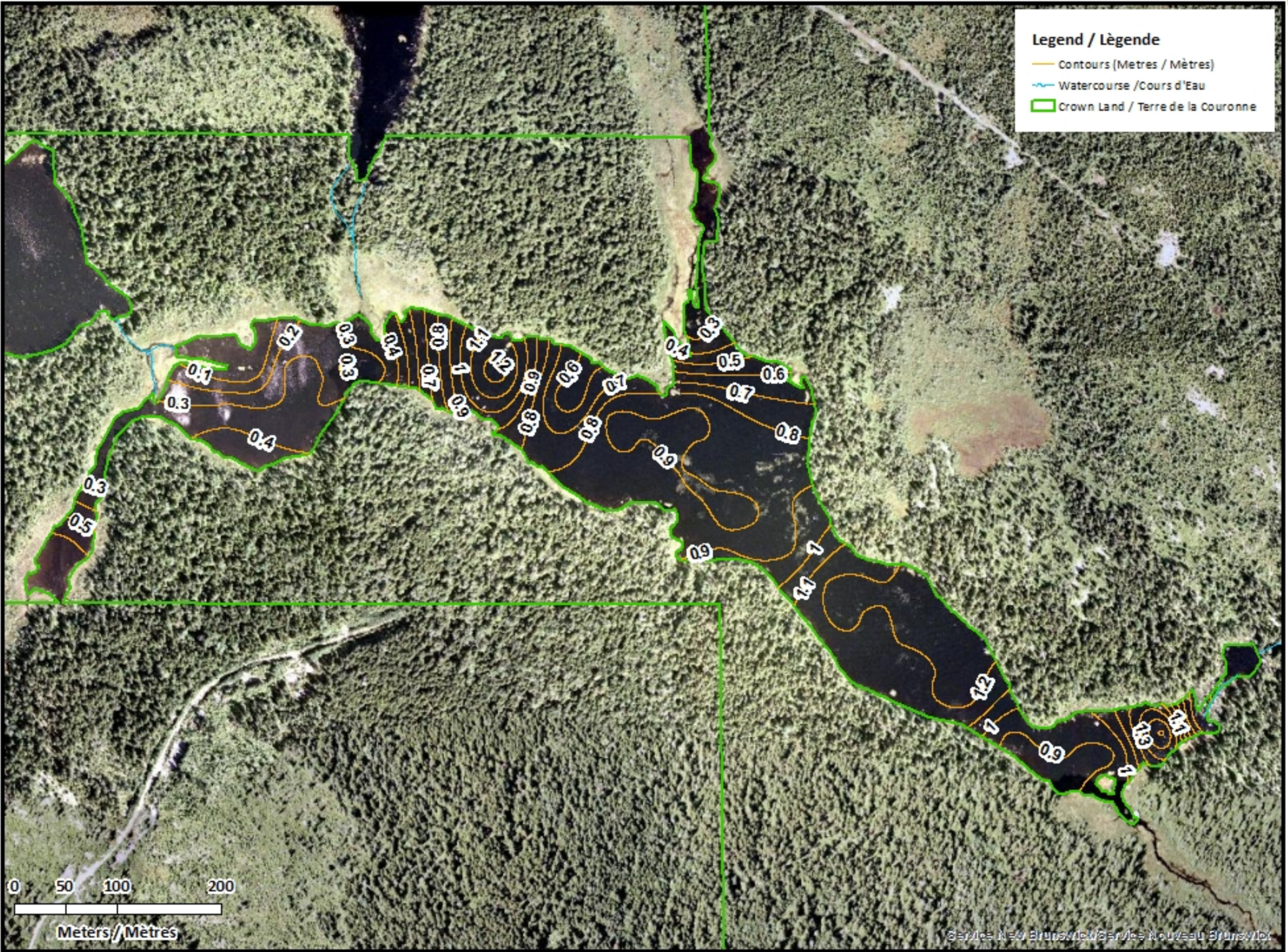
# Sluice Lake / Lac Sluice

## Contours (Metres / Mètres)



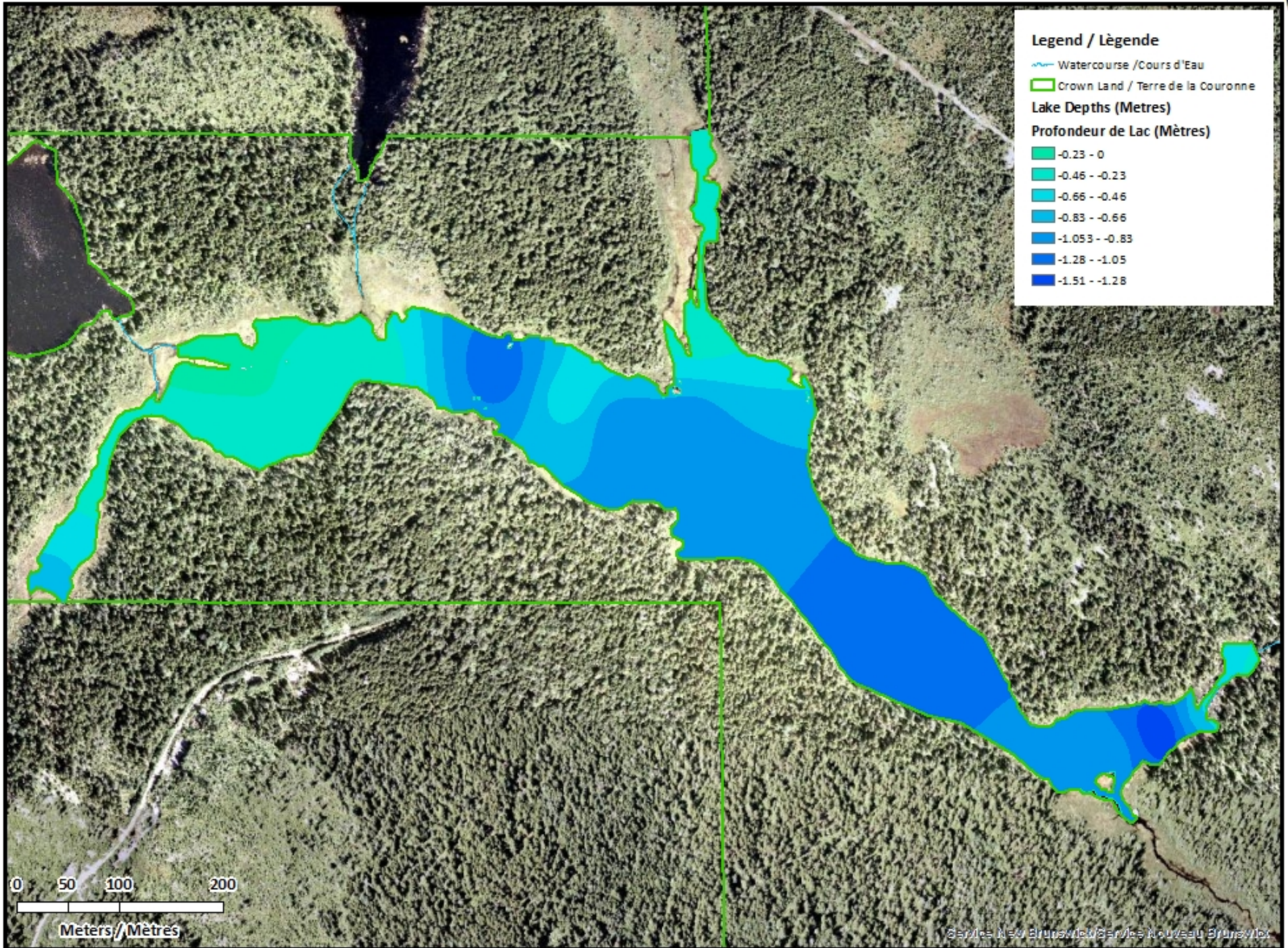
**Legend / Légende**

- Contours (Metres / Mètres)
- Watercourse / Cours d'Eau
- Crown Land / Terre de la Couronne



# Sluice Lake / Lac Sluice

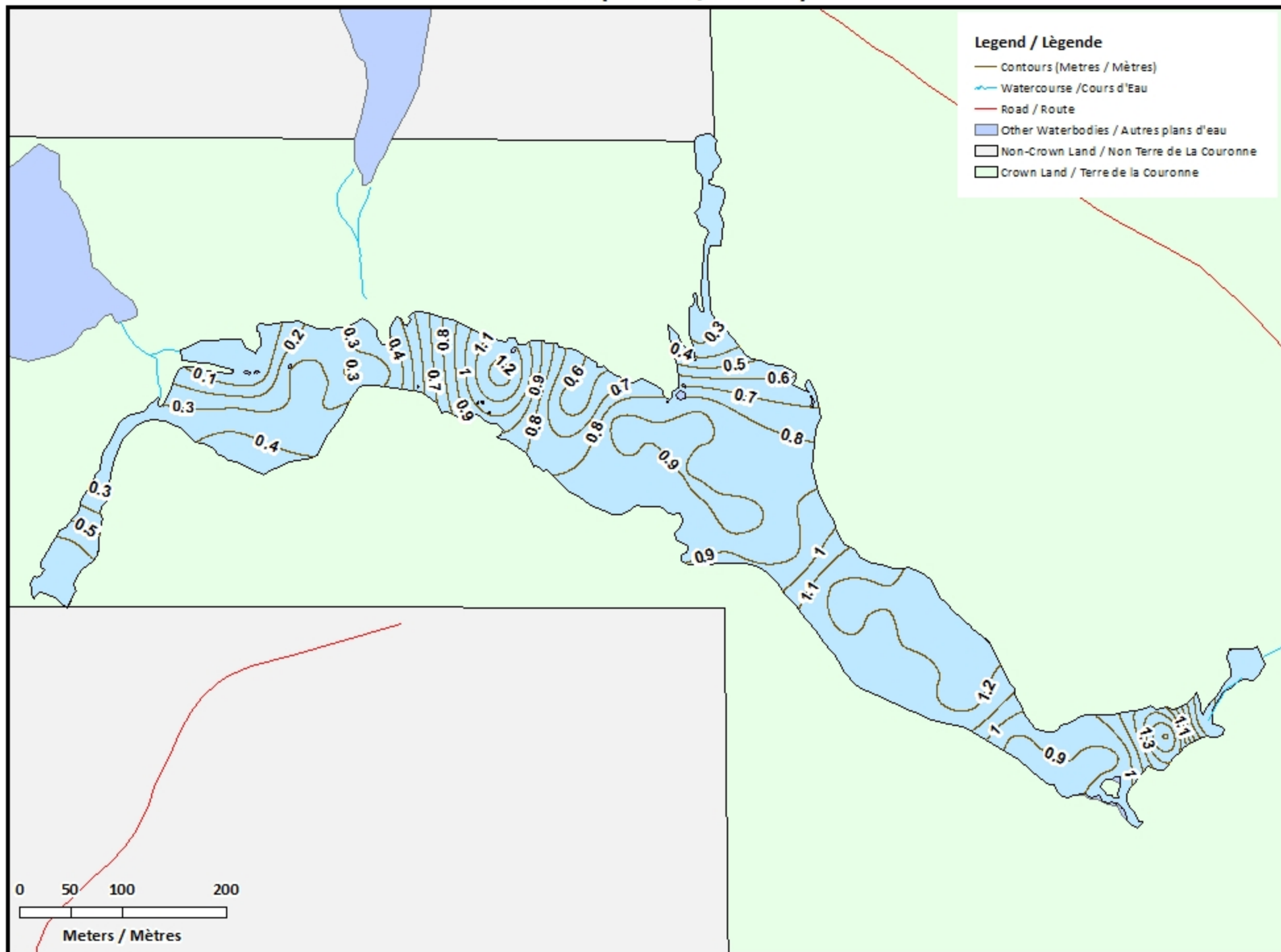
## Depth (Metres) / Profondeur (Mètres)





# Sluice Lake / Lac Sluice

## Contours (Metres / Mètres)



# Sluice Lake / Lac Sluice

## Depth (Metres) / Profondeur (Mètres)

