

Roger Lake / Lac Roger

Northumberland County / Comté de Northumberland

*Chaleur Recreational Fishing Area /
Zone de Pêche Récréative de Baie des Chaleurs*

47°20'40.1"N 66°05'46.4"W

Roger Lake / Lac Roger

Note: *The following maps are not designed for navigation purposes. Please exercise caution when using these maps as some shoals may not appear.*

Remarque: *Les cartes suivantes ne sont pas conçues à des fins de navigation. Faites preuve de prudence lors de l'utilisation de ces cartes, car certains hauts-fonds peuvent ne pas apparaître.*

<u>Lake Characteristics</u>	<u>Caractéristiques du lac</u>
Surface Area : 43.0 hectares / 106.3 acres Maximum Depth : 15.8 metres / 51.8 feet	Superficie : 43.0 hectares / 106.3 acres Profondeur maximale : 15.8 mètres/51.8 pieds

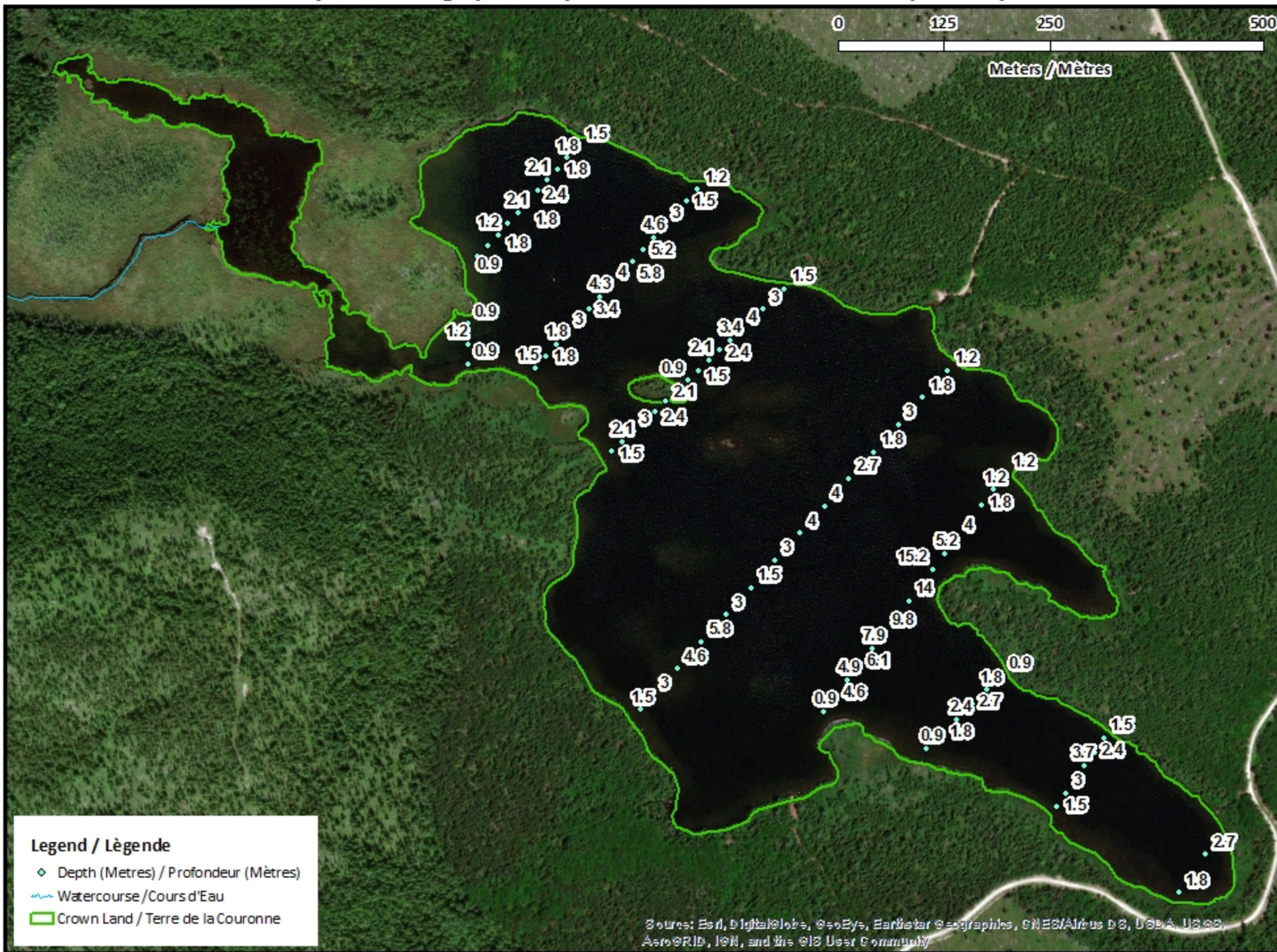
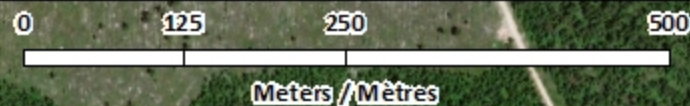
<u>Species Present</u>	<u>Espèce Présente</u>
Sport Fish Brook Trout	Poisson sportif Truite mouchetée (Ombles de fontaine)
Non-Sport Fish Lake Chub Rainbow Smelt	Poisson non sportif Méné de lac Éperlan arc-en-ciel

This lake is not part of the fish stocking program.

Ce lac ne fait pas partie du programme d'empoissonnement.

Roger Lake / Lac Roger

Depth Readings (Metres) / Indications de Profondeur (Mètres)



Legend / Légende

- ◆ Depth (Metres) / Profondeur (Mètres)
- ~ Watercourse / Cours d'Eau
- Crown Land / Terre de la Couronne

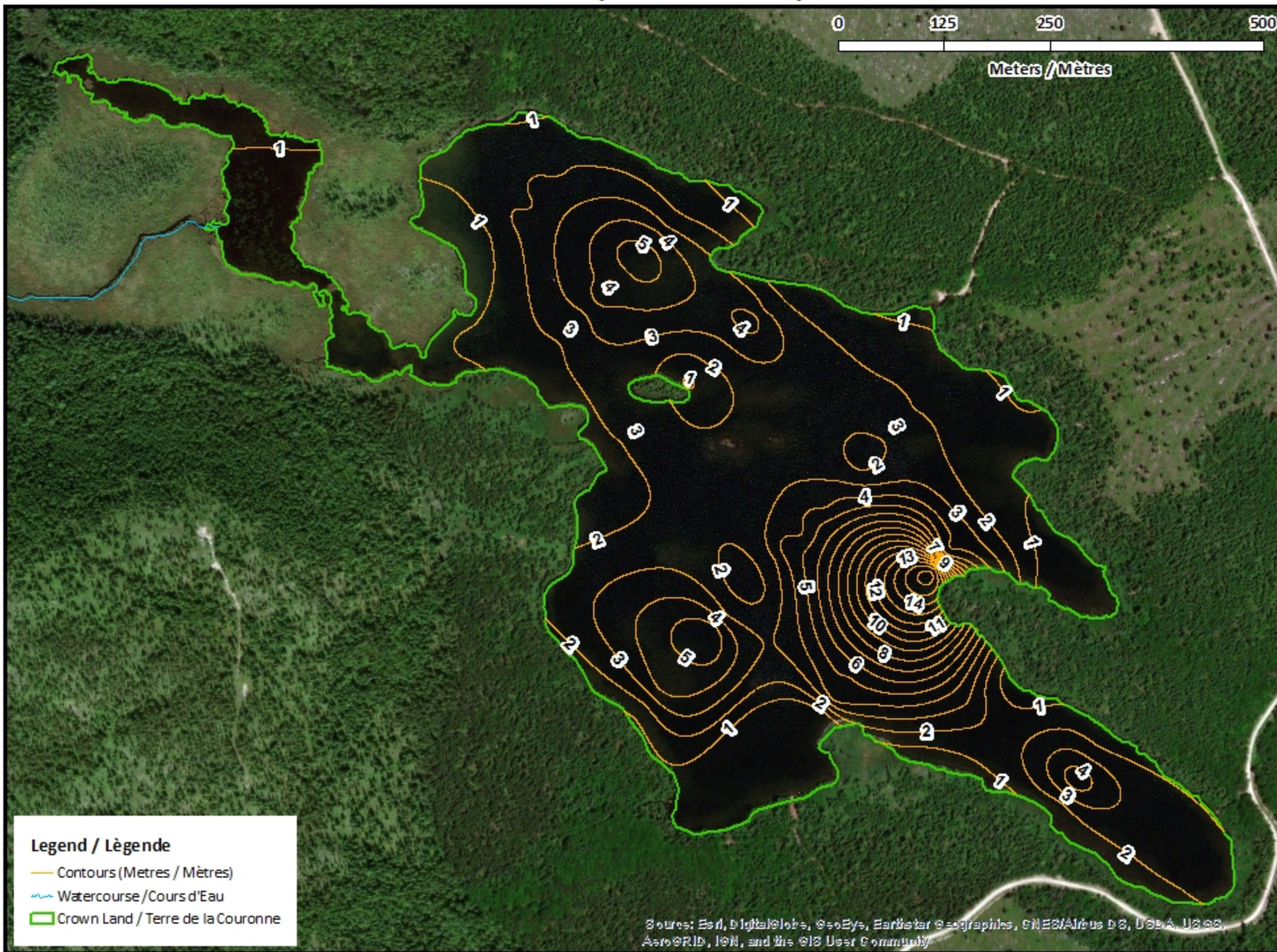
Source: Esri, DigitalGlobe, GeoEye, Earthstar Geographics, CNES/Airbus DS, USDA, USGS, AeroGRID, IGN, and the GIS User Community

Roger Lake / Lac Roger

Contours (Metres / Mètres)



0 125 250 500
Meters / Mètres



Legend / Légende

- Contours (Metres / Mètres)
- ~ Watercourse / Cours d'Eau
- Crown Land / Terre de la Couronne

Source: Esri, DigitalGlobe, GeoEye, Earthstar Geographics, CNES/Airbus DS, USDA, USGS, AeroGRID, IGN, and the GIS User Community

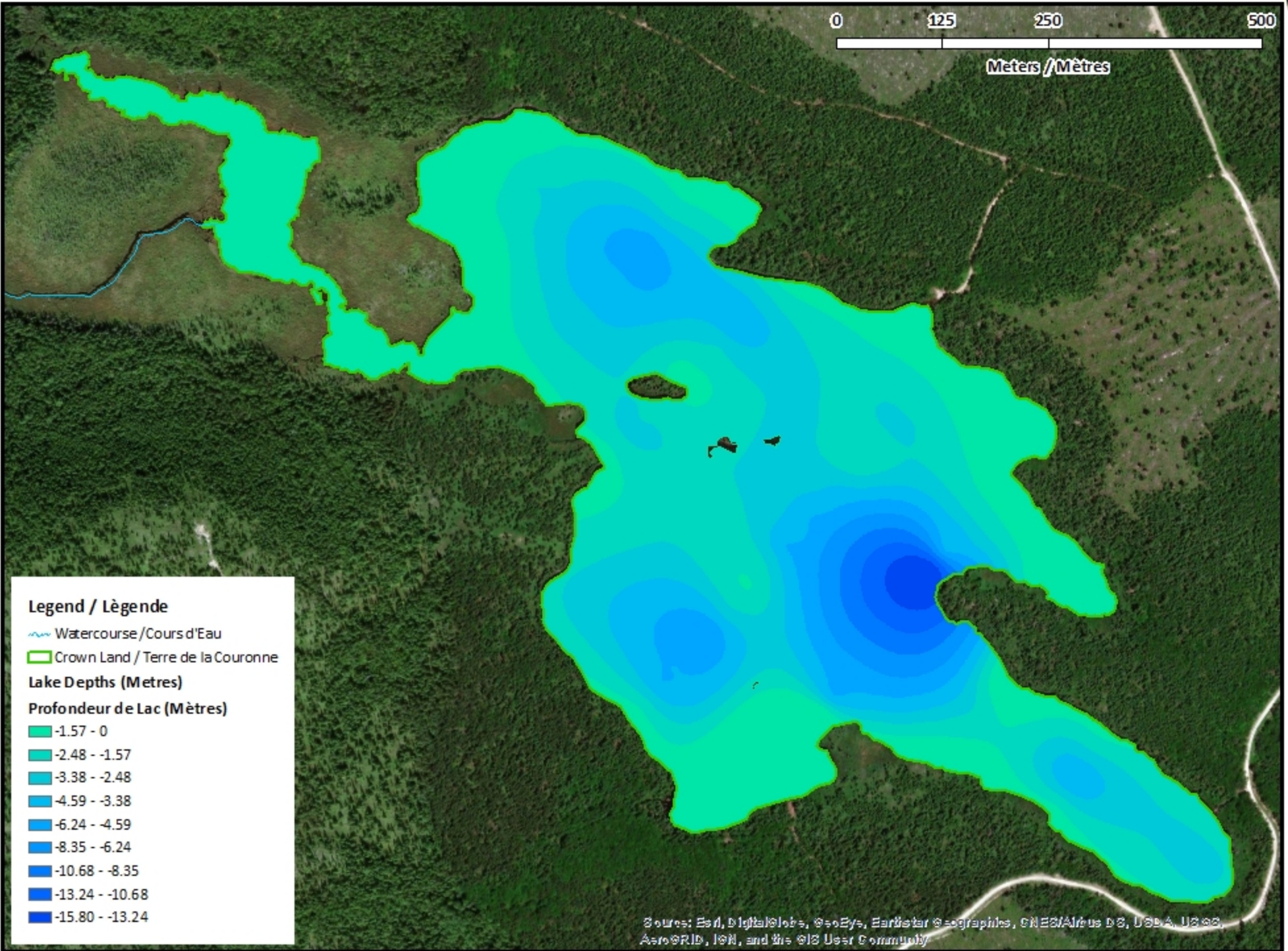
Roger Lake / Lac Roger

Depth (Metres) / Profondeur (Mètres)




0 125 250 500

Meters / Mètres







Legend / Légende

 Watercourse / Cours d'Eau

 Crown Land / Terre de la Couronne

Lake Depths (Metres)

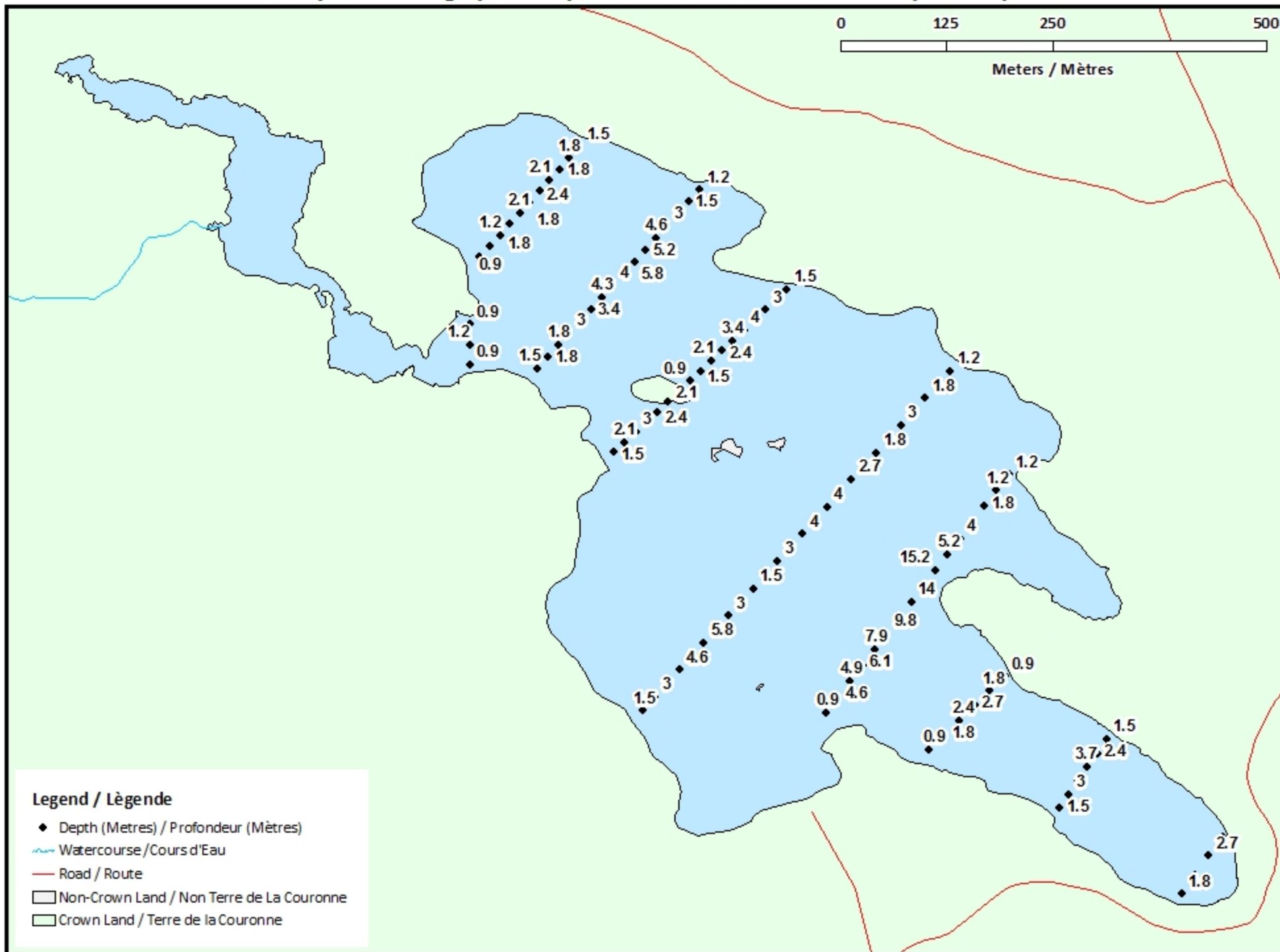
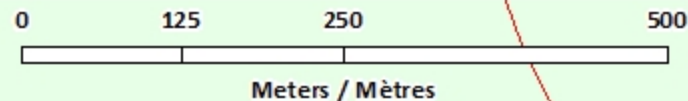
Profondeur de Lac (Mètres)

-  -1.57 - 0
-  -2.48 - -1.57
-  -3.38 - -2.48
-  -4.59 - -3.38
-  -6.24 - -4.59
-  -8.35 - -6.24
-  -10.68 - -8.35
-  -13.24 - -10.68
-  -15.80 - -13.24

Source: Esri, DigitalGlobe, GeoEye, Earthstar Geographics, CNES/Airbus DS, USDA, USGS, AeroGRID, IGN, and the GIS User Community

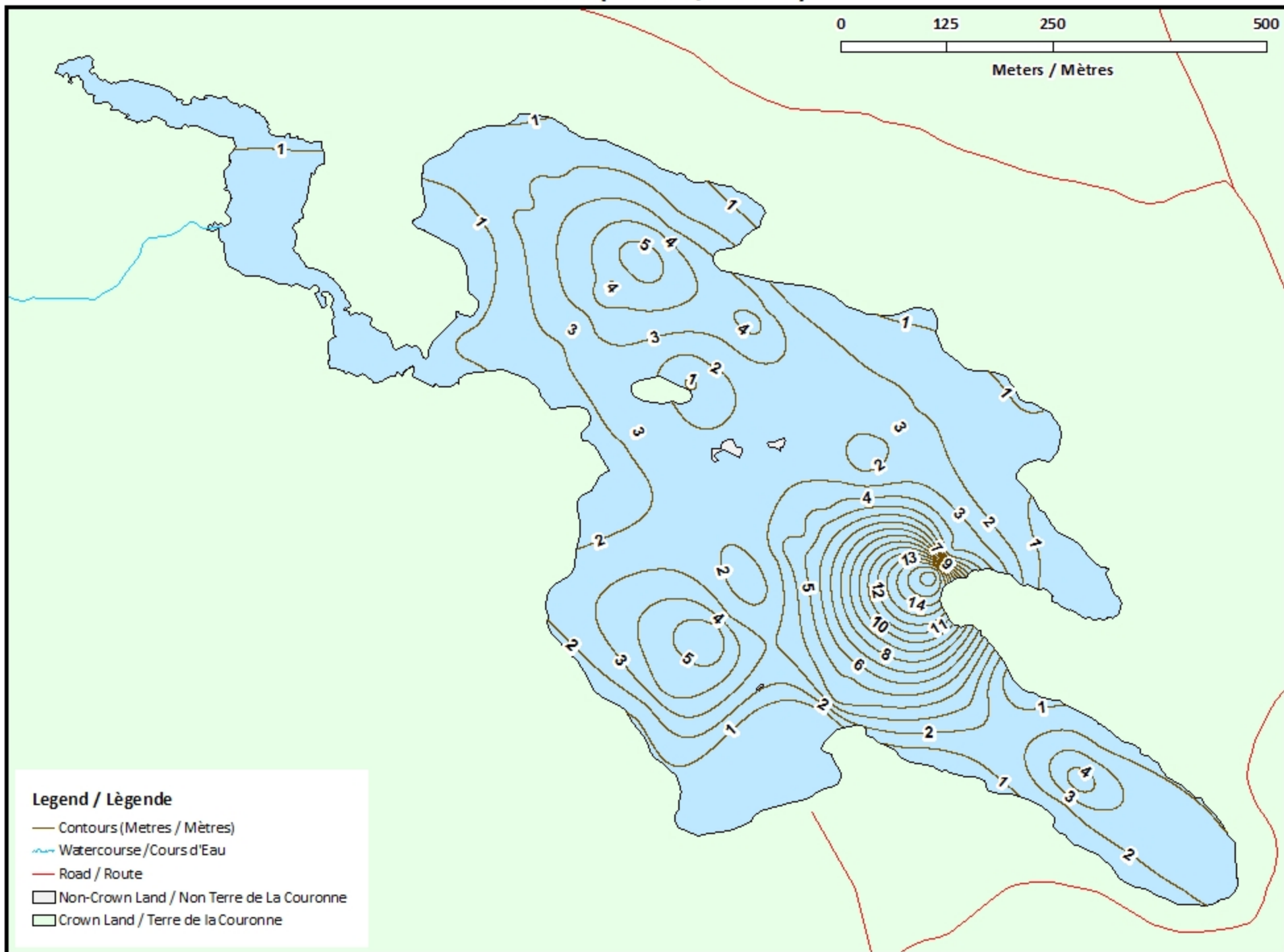
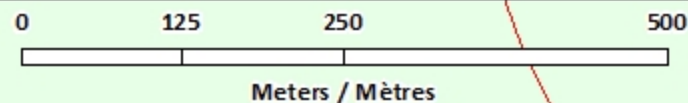
Roger Lake / Lac Roger

Depth Readings (Metres) / Indications de Profondeur (Mètres)



Roger Lake / Lac Roger

Contours (Metres / Mètres)

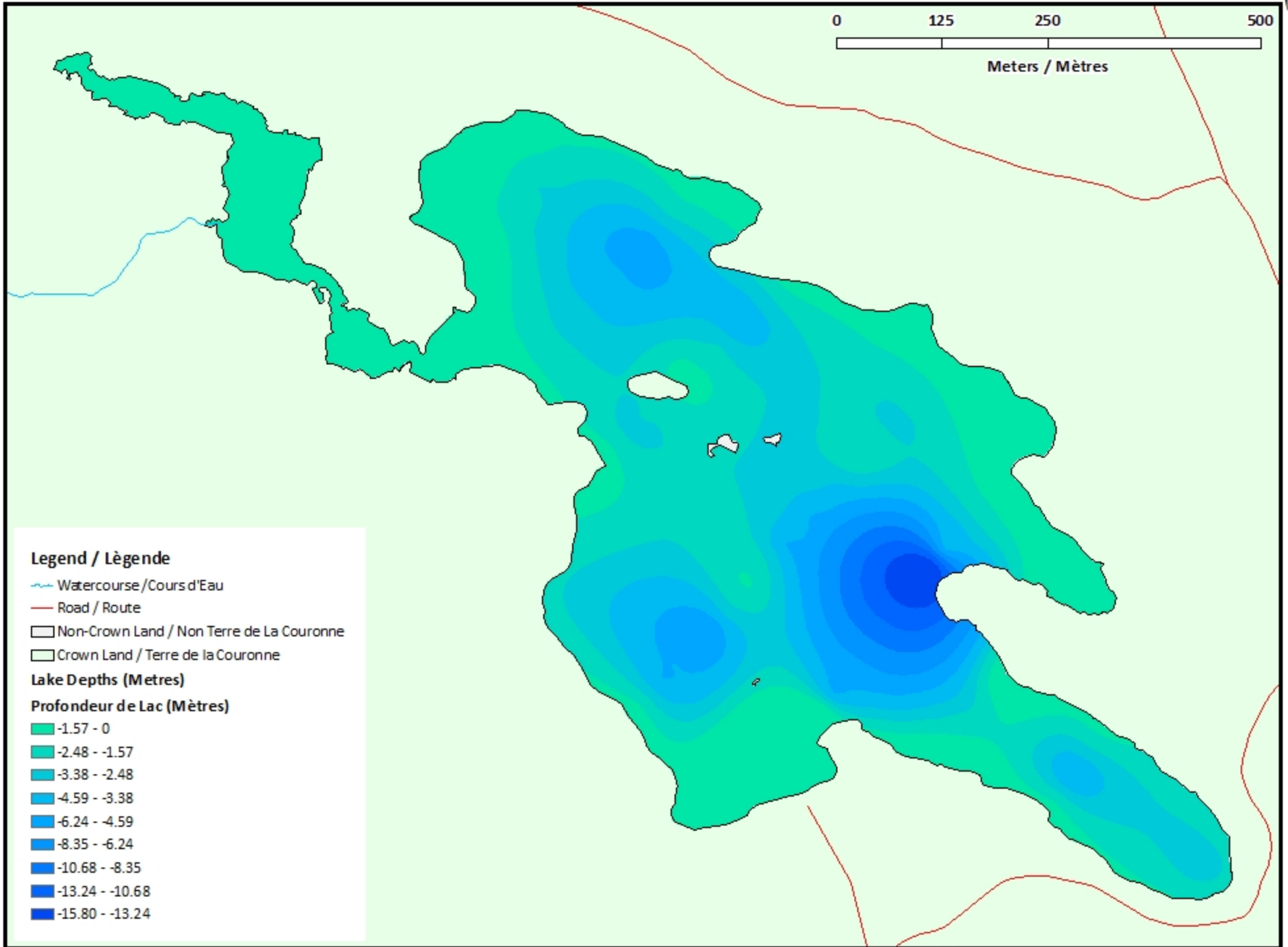
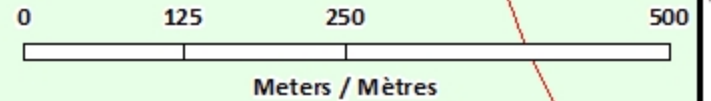


Legend / Légende

- Contours (Metres / Mètres)
- ~ Watercourse / Cours d'Eau
- Road / Route
- Non-Crown Land / Non Terre de La Couronne
- Crown Land / Terre de la Couronne

Roger Lake / Lac Roger

Depth (Metres) / Profondeur (Mètres)



Legend / Légende

- Watercourse / Cours d'Eau
- Road / Route
- Non-Crown Land / Non Terre de La Couronne
- Crown Land / Terre de la Couronne

Lake Depths (Metres)

Profondeur de Lac (Mètres)

- 1.57 - 0
- 2.48 - -1.57
- 3.38 - -2.48
- 4.59 - -3.38
- 6.24 - -4.59
- 8.35 - -6.24
- 10.68 - -8.35
- 13.24 - -10.68
- 15.80 - -13.24