

Queens Lake / Lac Queens

Queens County / Comté de Queens

*Southwest Recreational Fishing Area /
Zone de Pêche Récréative de Sud-Ouest*

45°23'53.1"N 66°26'01.9"W

Queens Lake / Lac Queens

Note: *The following maps are not designed for navigation purposes. Please exercise caution when using these maps as some shoals may not appear.*

Remarque: *Les cartes suivantes ne sont pas conçues à des fins de navigation. Faites preuve de prudence lors de l'utilisation de ces cartes, car certains hauts-fonds peuvent ne pas apparaître.*

<u>Lake Characteristics</u>	<u>Caractéristiques du lac</u>
Surface Area : 164.2 hectares / 405.7 acres Maximum Depth : 14.1 metres / 46 feet	Superficie : 164.2 hectares / 405.7 acres Profondeur maximale: 14.1 mètres / 46 pieds

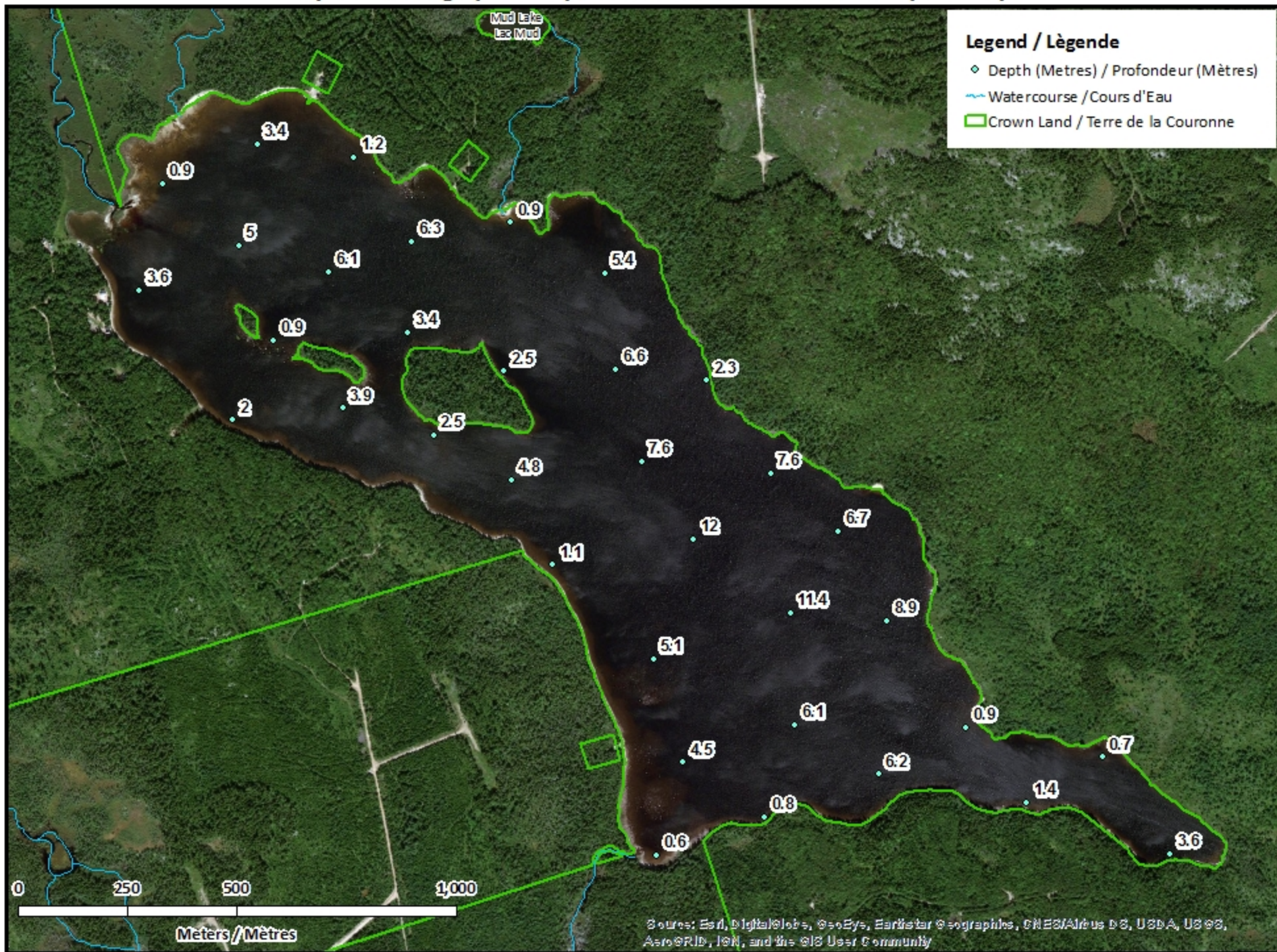
<u>Species Present</u>	<u>Espèce Présente</u>
Sport Fish Brook Trout Landlocked Salmon	Poisson sportif Truite mouchetée (Ombles de fontaine) Ouananiche
Non-Sport Fish American Eel Banded Killifish Common Shiner Fallfish Lake Chub Ninespine Stickleback White Sucker	Poisson non sportif Anguille d'Amérique Fondule barré Méné à nageoires rouges Ouitouche Méné de lac Épinoche à neuf épines Meunier noir

This lake is currently part of the fish stocking program (Landlocked Salmon).

Ce lac fait actuellement partie du programme d'empoissonnement (Ouananiche)

Queens Lake / Lac Queens

Depth Readings (Metres) / Indications de Profondeur (Mètres)



Queens Lake / Lac Queens Contours (Metres / Mètres)



Legend / Légende

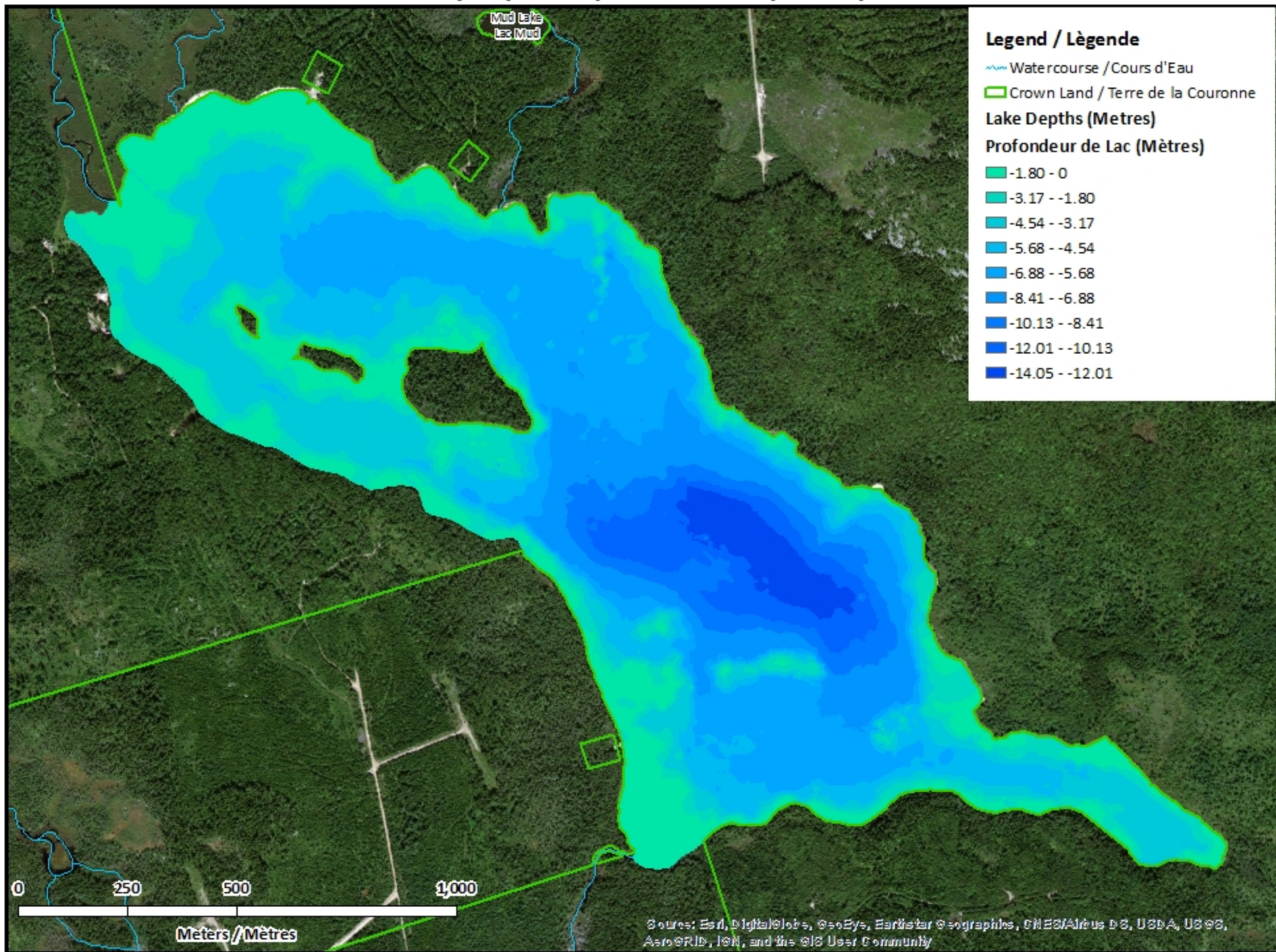
- Contour (Metres / Mètres)
- ~ Watercourse / Cours d'Eau
- Crown Land / Terre de la Couronne



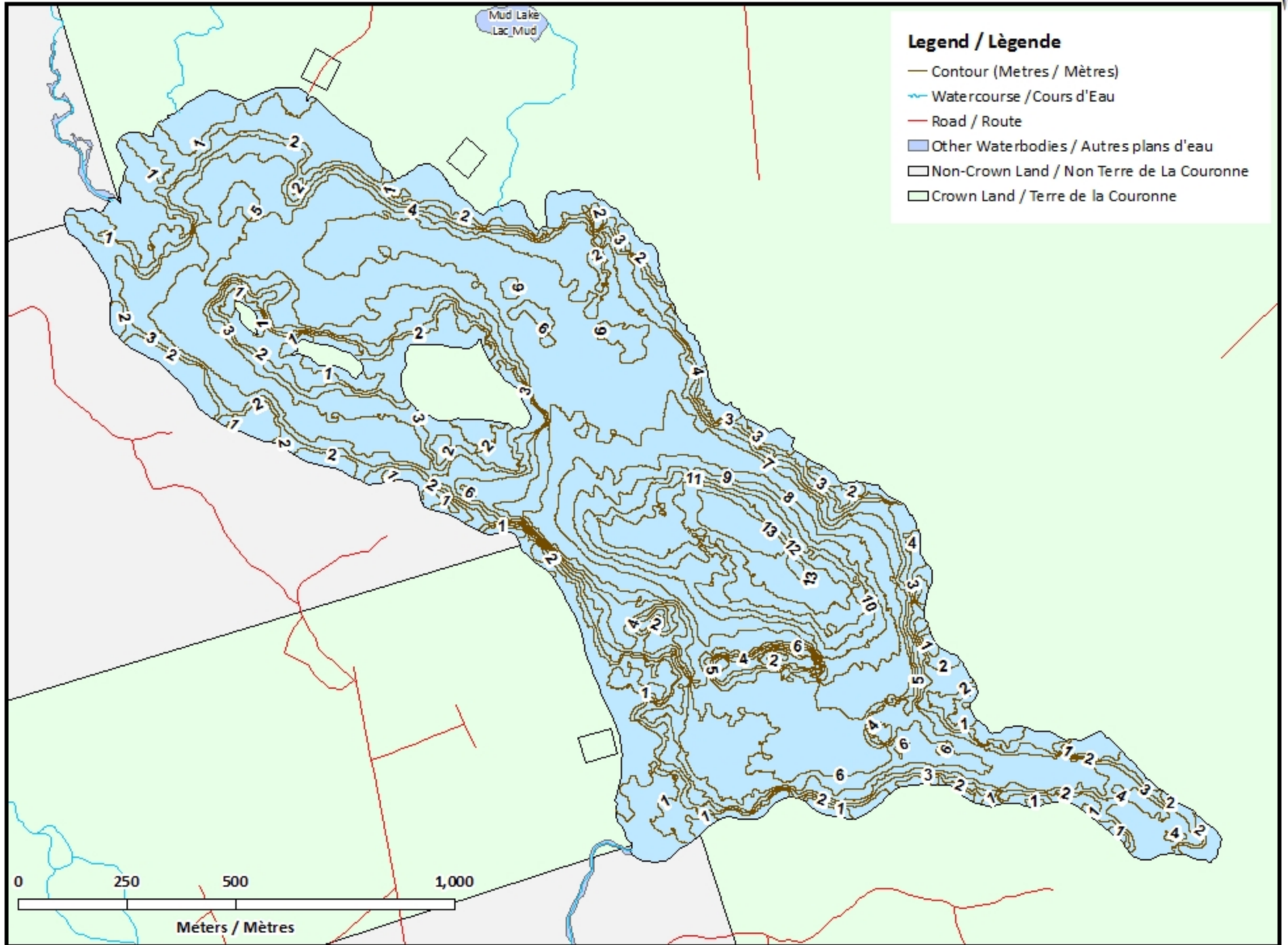
Source: Esri, DigitalGlobe, GeoEye, Earthstar Geographics, CNES/Airbus DS, USDA, USGS, AeroGRID, IGN, and the GIS User Community

Queens Lake / Lac Queens

Depth (Metres) / Profondeur (Mètres)



Queens Lake / Lac Queens Contours (Metres / Mètres)



Queens Lake / Lac Queens

Depth (Metres) / Profondeur (Mètres)

