

## Nictau Lake / Lac Nictau

*Restigouche County / Comté de Restigouche*

*Upper Saint John Recreational Fishing Area /  
Zone de Pêche Récréative de Haut Saint-Jean*

*47°25'27.7"N 66°53'43.9"W*

## Nictau Lake / Lac Nictau

**Note:** *The following maps are not designed for navigation purposes. Please exercise caution when using these maps as some shoals may not appear.*

**Remarque:** *Les cartes suivantes ne sont pas conçues à des fins de navigation. Faites preuve de prudence lors de l'utilisation de ces cartes, car certains hauts-fonds peuvent ne pas apparaître.*

<u>Lake Characteristics</u>	<u>Caractéristiques du lac</u>
Surface Area : 197.7 hectares / 488.5 acres Maximum Depth 22.6 metres / 74 feet	Superficie : 197.7 hectares / 488.5 acres Profondeur maximale : 22.6 mètres / 74 pieds

<u>Species Present</u>	<u>Espèce Présente</u>
<p><b>Sport Fish</b> Brook Trout Landlocked Salmon</p> <p><b>Non-Sport Fish</b> American Eel Blacknose Dace Blacknose Shiner Brown Bullhead Common Shiner Creek Chub Fallfish Golden Shiner Lake Chub Longnose Sucker Pearl Dace Rainbow Smelt Slimy Sculpin Threespine Stickleback White Sucker Yellow Perch</p>	<p><b>Poisson sportif</b> Truite mouchetée (Omble de fontaine) Ouananiche</p> <p><b>Poisson non sportif</b> Anguille d'Amérique Naseux noir Museau noir Barbotte brune Méné à nageoires rouges Mulet à cornes Ouitouche Méné jaune Méné de lac Meunier rouge Mulet perlé Éperlan arc-en-ciel Chabot visqueux Épinoche à trois épines Meunier noir Perchaude</p>

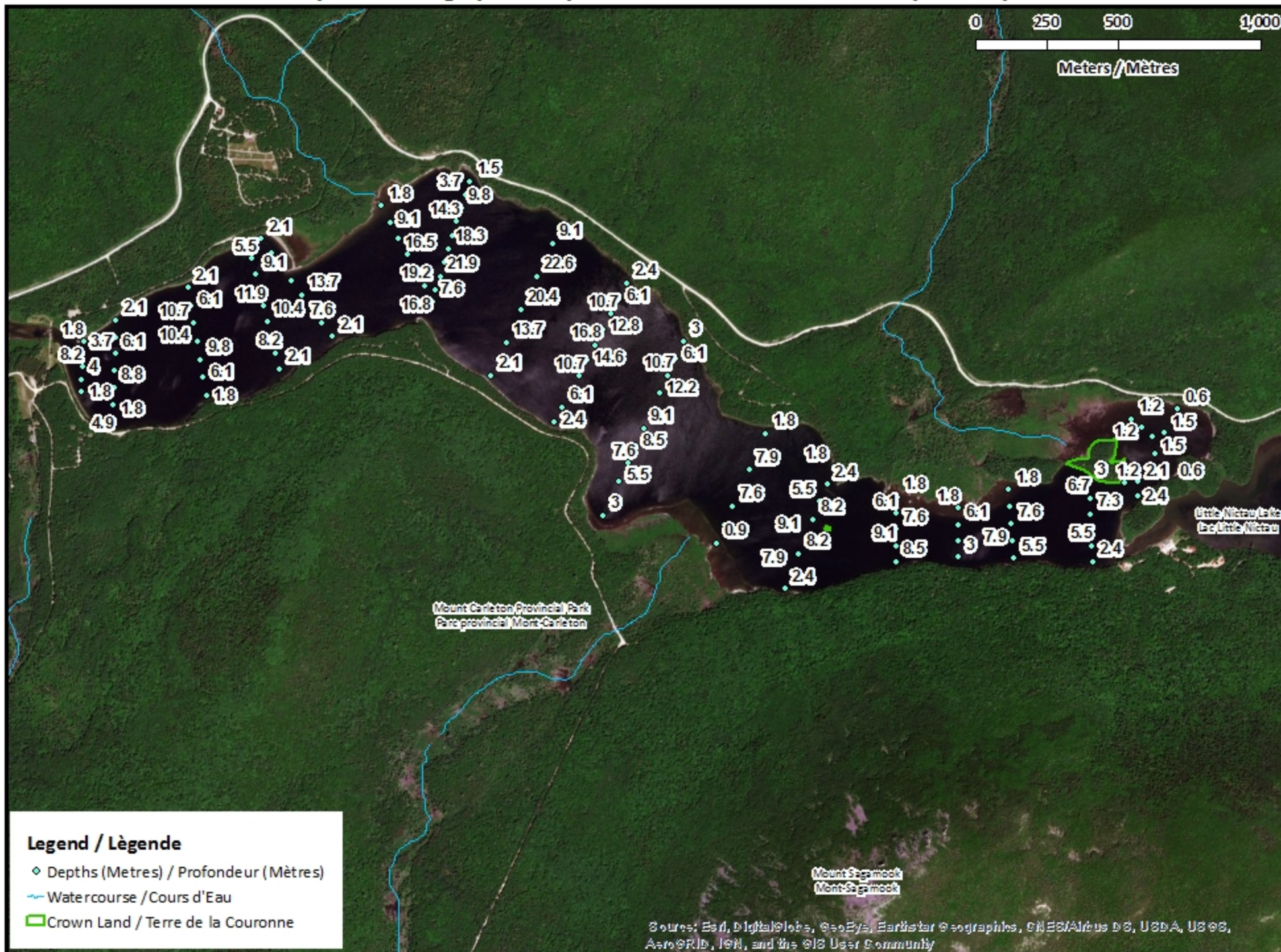
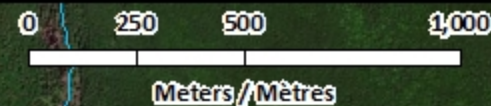
This lake is currently part of the fish stocking program (Brook trout and landlocked salmon).

Ce lac fait actuellement partie du programme d'empoissonnement (Omble de fontaine et ouananiche).



# Nictau Lake / Lac Nictau

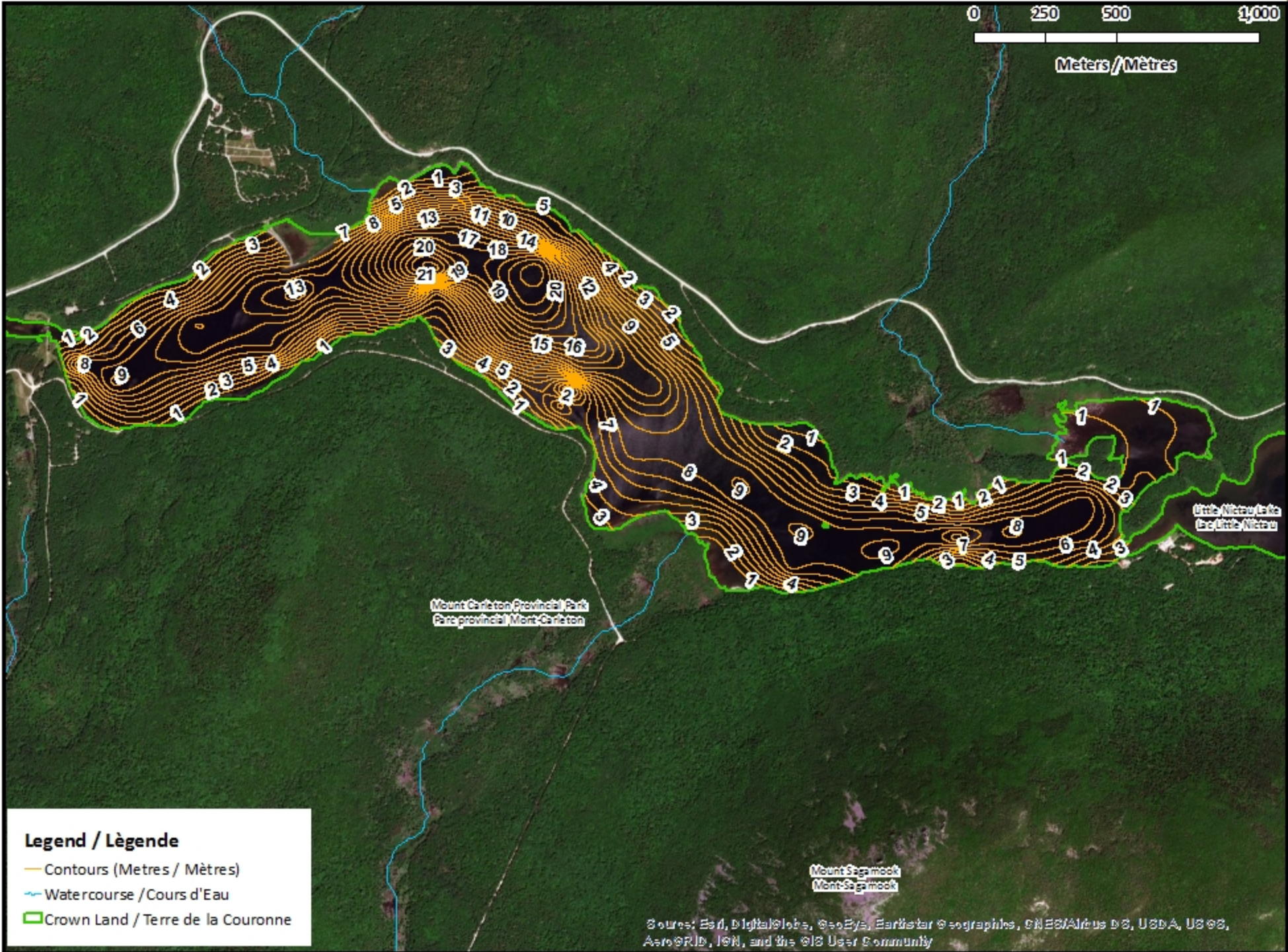
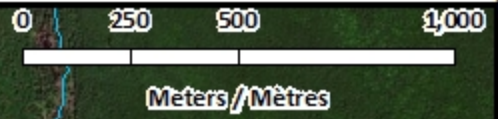
## Depth Readings (Metres) / Indications de Profondeur (Mètres)





# Nictau Lake / Lac Nictau

## Contours (Metres / Mètres)



**Legend / Légende**

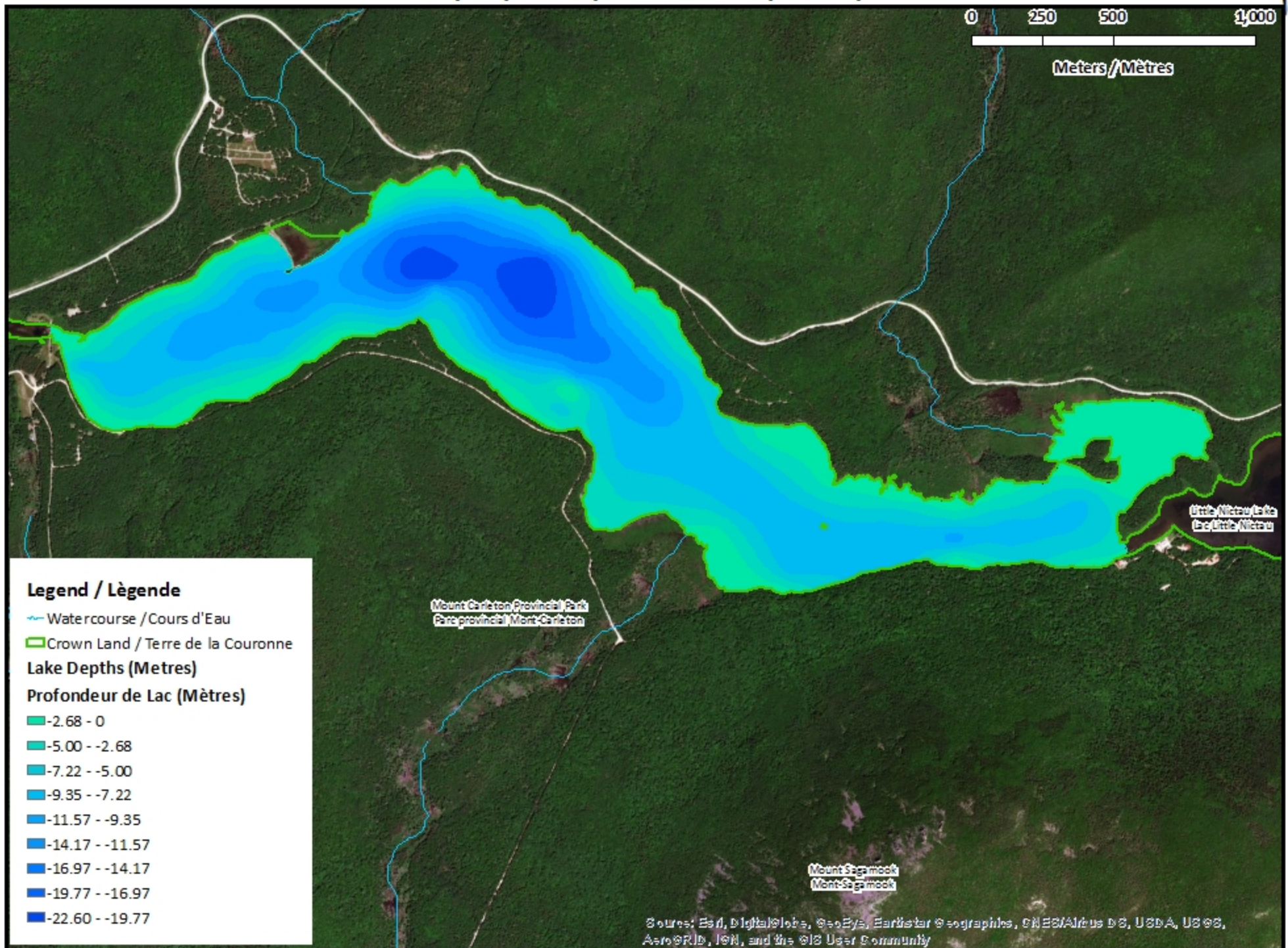
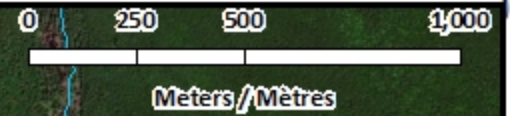
- Contours (Metres / Mètres)
- ~ Watercourse / Cours d'Eau
- Crown Land / Terre de la Couronne

Source: Esri, DigitalGlobe, GeoEye, Earthstar Geographics, CNES/Airbus DS, USDA, USGS, AeroGRID, IGN, and the GIS User Community



# Nictau Lake / Lac Nictau

## Depth (Metres) / Profondeur (Mètres)



### Legend / Légende

- Watercourse / Cours d'Eau
- Crown Land / Terre de la Couronne

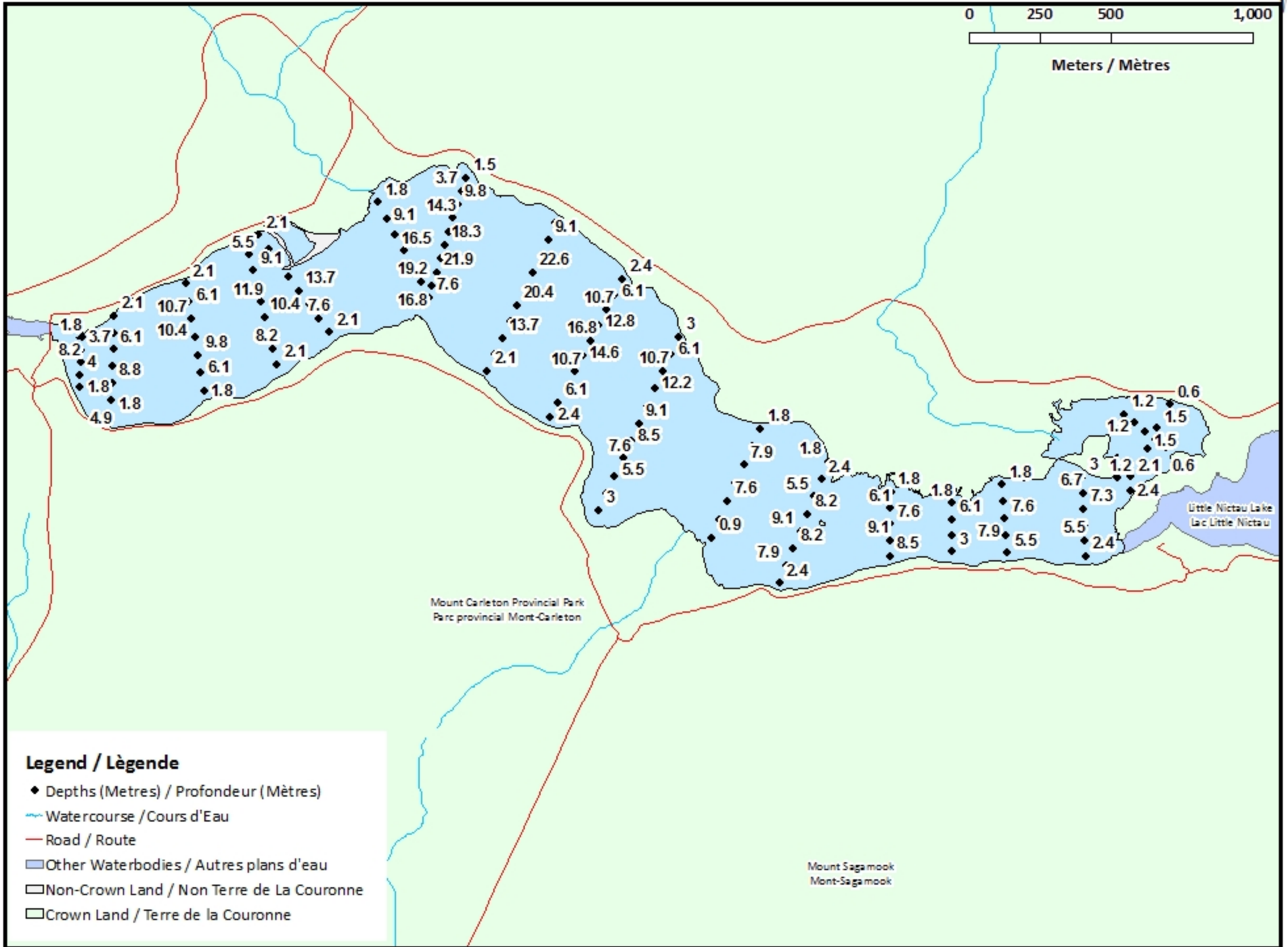
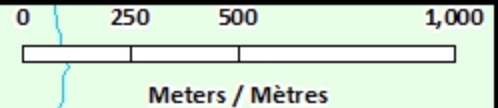
### Lake Depths (Metres)

#### Profondeur de Lac (Mètres)

- 2.68 - 0
- 5.00 -- -2.68
- 7.22 -- -5.00
- 9.35 -- -7.22
- 11.57 -- -9.35
- 14.17 -- -11.57
- 16.97 -- -14.17
- 19.77 -- -16.97
- 22.60 -- -19.77

# Nictau Lake / Lac Nictau

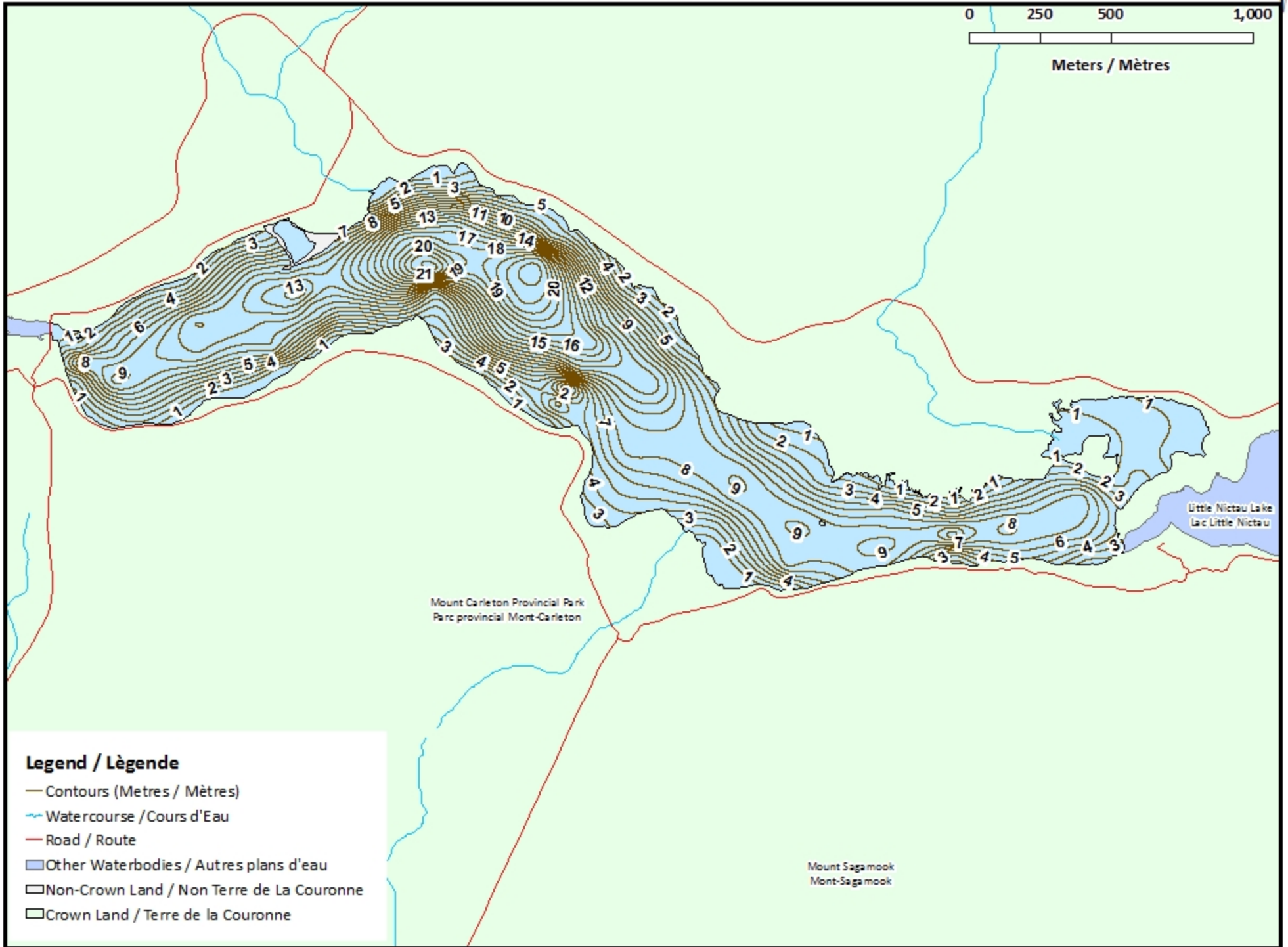
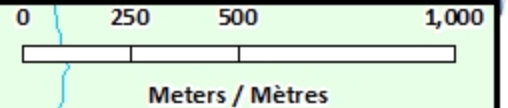
## Depth Readings (Metres) / Indications de Profondeur (Mètres)





# Nictau Lake / Lac Nictau

## Contours (Metres / Mètres)

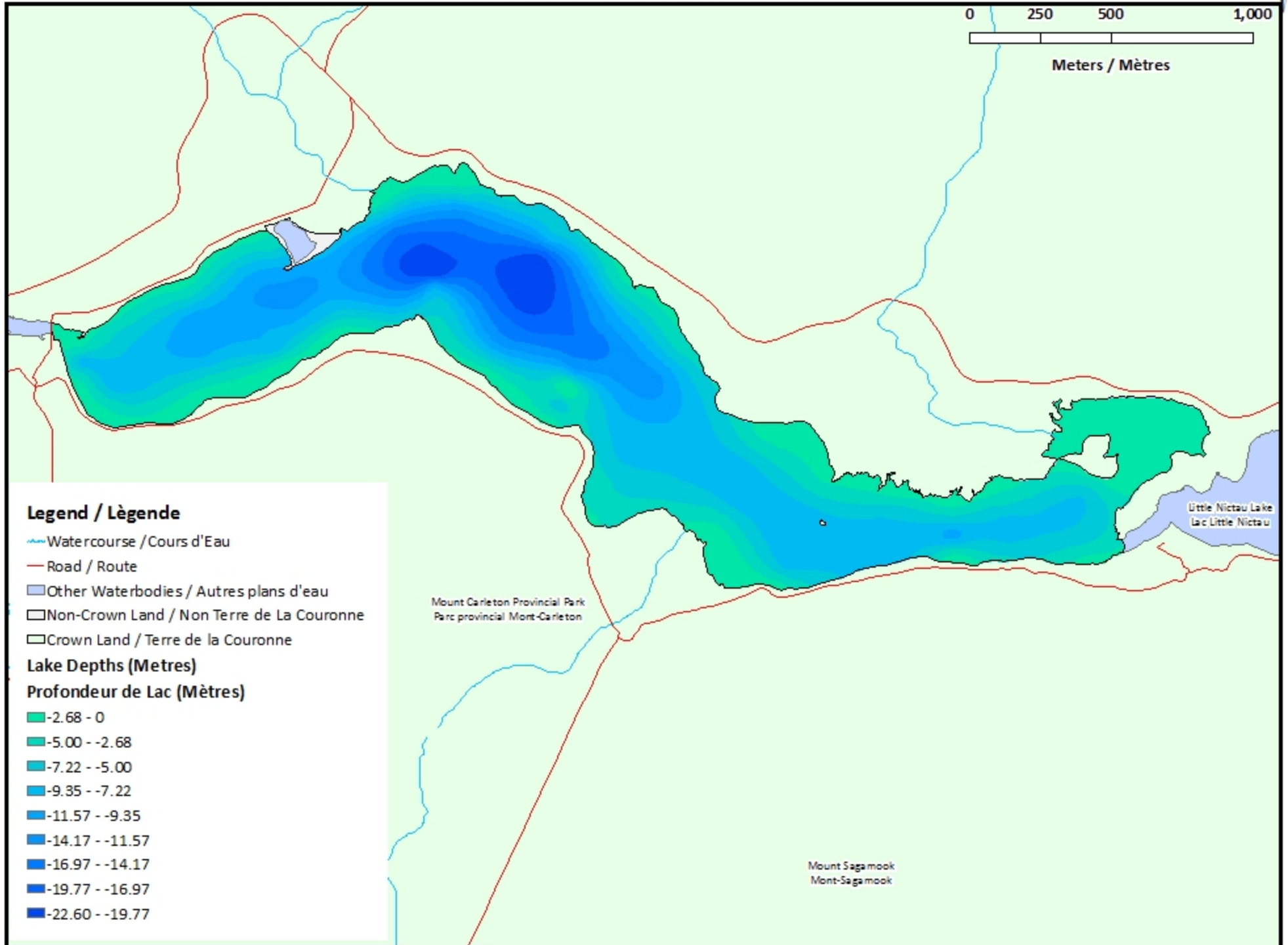
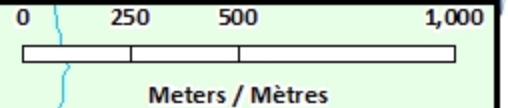


### Legend / Légende

- Contours (Metres / Mètres)
- ~ Watercourse / Cours d'Eau
- Road / Route
- Other Waterbodies / Autres plans d'eau
- Non-Crown Land / Non Terre de La Couronne
- Crown Land / Terre de la Couronne

# Nictau Lake / Lac Nictau

## Depth (Metres) / Profondeur (Mètres)



### Legend / Légende

- Watercourse / Cours d'Eau
- Road / Route
- Other Waterbodies / Autres plans d'eau
- Non-Crown Land / Non Terre de La Couronne
- Crown Land / Terre de la Couronne

### Lake Depths (Metres)

#### Profondeur de Lac (Mètres)

- 2.68 - 0
- 5.00 - -2.68
- 7.22 - -5.00
- 9.35 - -7.22
- 11.57 - -9.35
- 14.17 - -11.57
- 16.97 - -14.17
- 19.77 - -16.97
- 22.60 - -19.77