

Nashwaak Lake / Lac Nashwaak

Carleton County / Comté de Carleton

*Lower Saint John Recreational Fishing Area /
Zone de Pêche Récréative de Bas Saint-Jean*

46°28'12.7"N 67°06'47.3"W

Nashwaak Lake / Lac Nashwaak

Note: *The following maps are not designed for navigation purposes. Please exercise caution when using these maps as some shoals may not appear.*

Remarque: *Les cartes suivantes ne sont pas conçues à des fins de navigation. Faites preuve de prudence lors de l'utilisation de ces cartes, car certains hauts-fonds peuvent ne pas apparaître.*

<u>Lake Characteristics</u>	<u>Caractéristiques du lac</u>
Surface Area : 112.0 hectares / 276.7 acres Maximum Depth : 8.5 metres / 28 feet	Superficie : 112.0 hectares / 276.7 acres Profondeur maximale : 8.5 mètres / 28 pieds

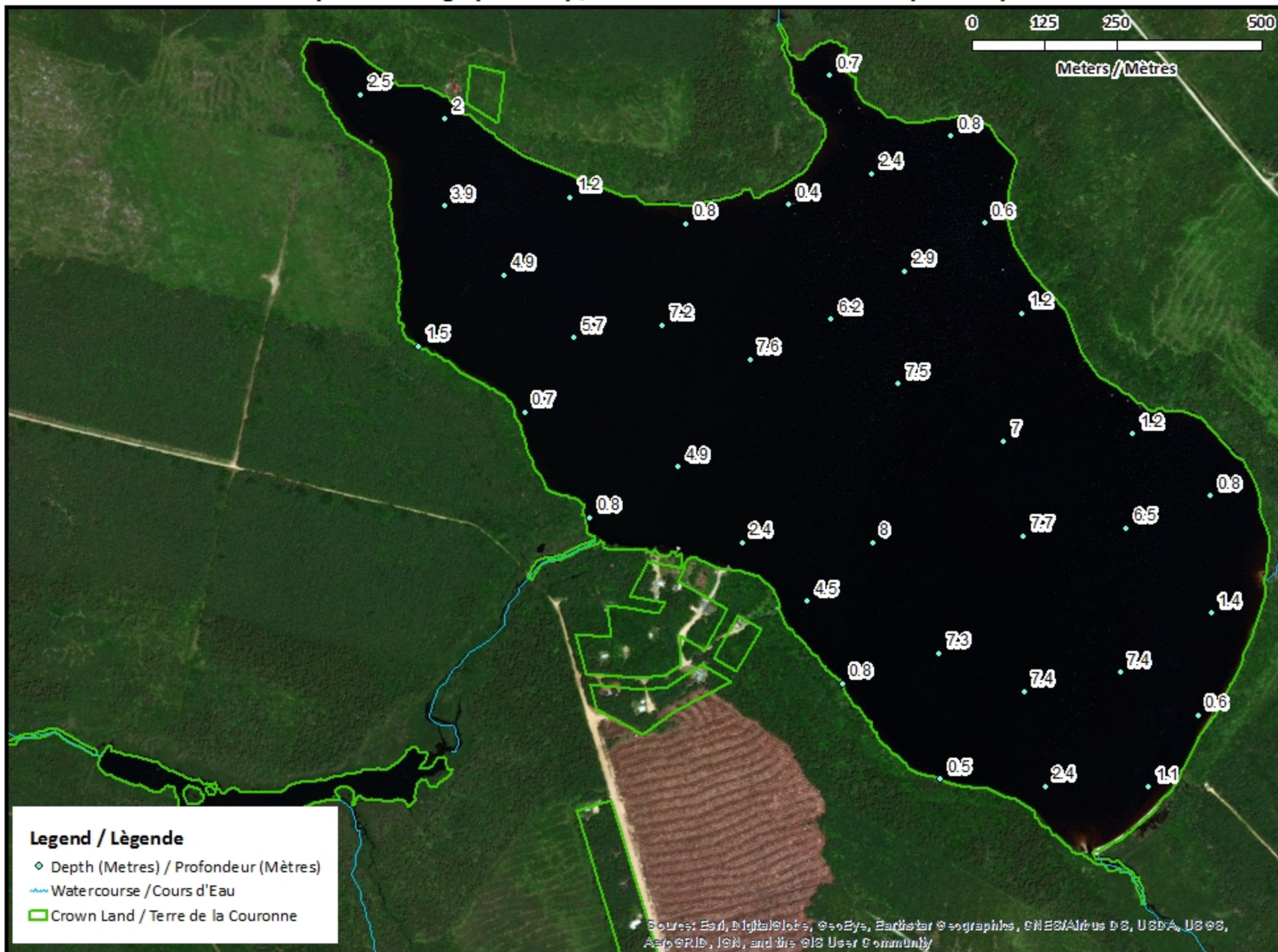
<u>Species Present</u>	<u>Espèce Présente</u>
Sport Fish Brook Trout	Poisson sportif Truite mouchetée (Omble de fontaine)
Non-Sport Fish American Eel Banded Killifish Brown Bullhead Common Shiner Fallfish Golden Shiner Lake Chub Sea Lamprey White Sucker Yellow perch	Poisson non sportif Anguille d'Amérique Fondule barré Barbotte brune Méné à nageoires rouges Ouitouche Méné jaune Méné de lac Lamproie marine Meunier noir Perchaude

This lake is currently part of the fish stocking program (Brook Trout).

Ce lac fait actuellement partie du programme d'empoissonnement (Omble de fontaine).

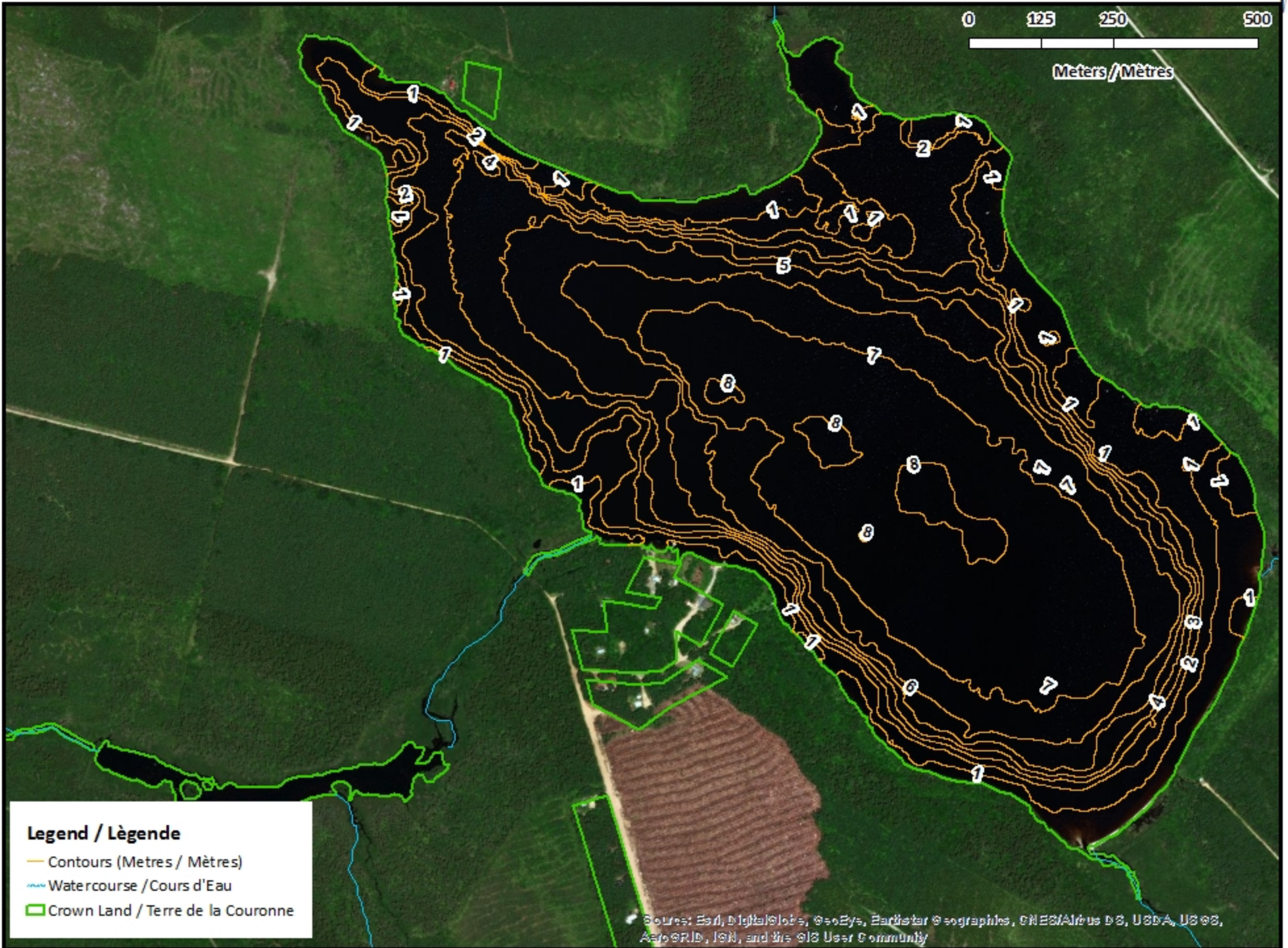
Nashwaak Lake / Lac Nashwaak

Depth Readings (Metres) / Indications de Profondeur (Mètres)



Nashwaak Lake / Lac Nashwaak

Contours (Metres / Mètres)



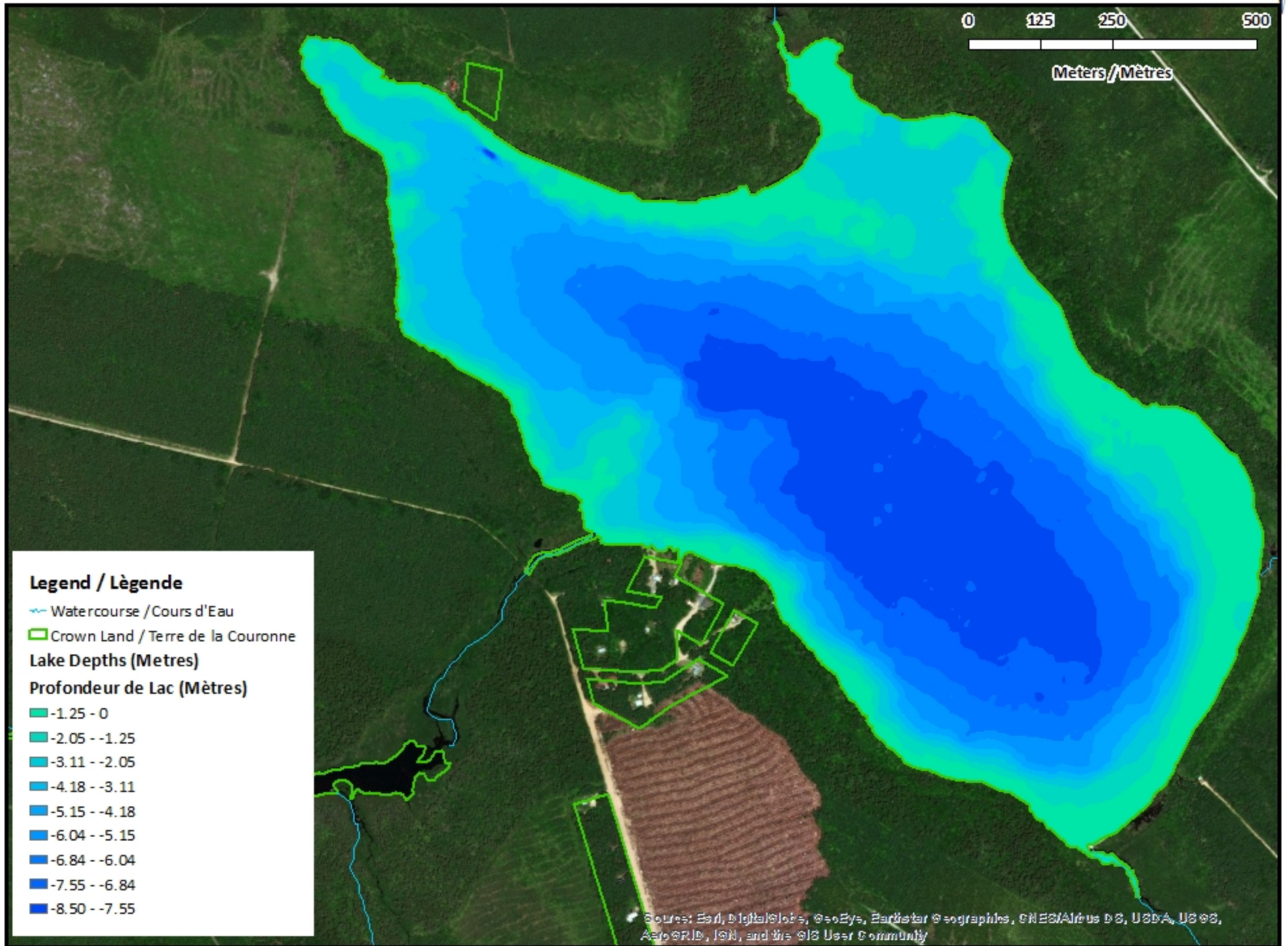
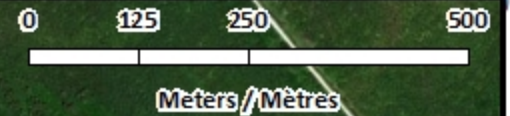
Legend / Légende

- Contours (Metres / Mètres)
- Watercourse / Cours d'Eau
- Crown Land / Terre de la Couronne

Sources: Esri, DigitalGlobe, GeoEye, Earthstar Geographics, CNES/Airbus DS, USDA, USGS, AeroGRID, IGN, and the GIS User Community

Nashwaak Lake / Lac Nashwaak

Depth (Metres) / Profondeur (Mètres)



Legend / Légende

Watercourse / Cours d'Eau

Crown Land / Terre de la Couronne

Lake Depths (Metres)

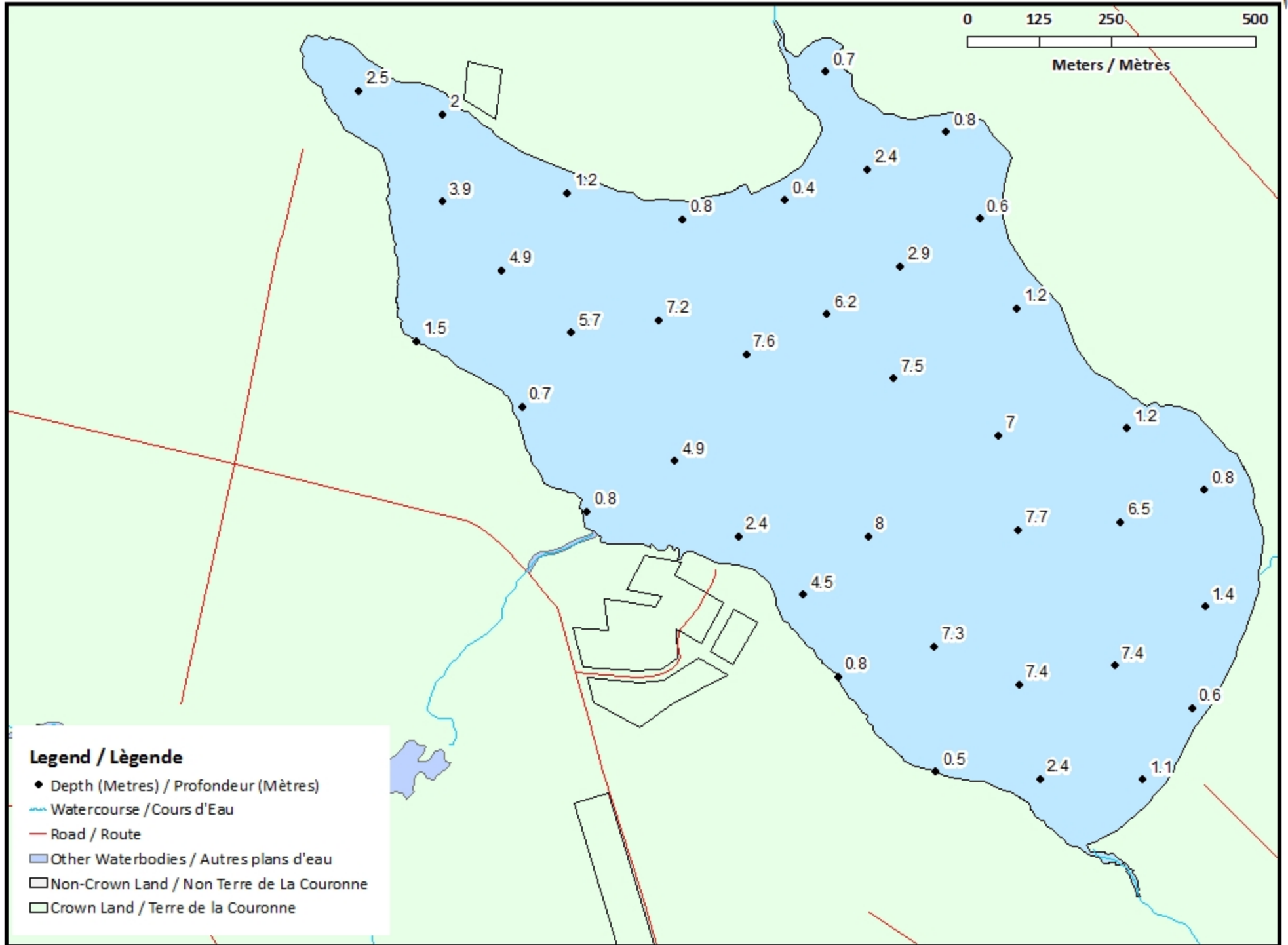
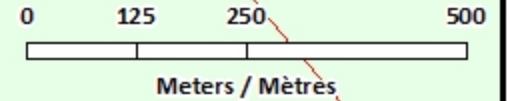
Profondeur de Lac (Mètres)

- 1.25 - 0
- 2.05 - -1.25
- 3.11 - -2.05
- 4.18 - -3.11
- 5.15 - -4.18
- 6.04 - -5.15
- 6.84 - -6.04
- 7.55 - -6.84
- 8.50 - -7.55

Sources: Esri, DigitalGlobe, GeoEye, Earthstar Geographics, CNES/Airbus DS, USDA, USGS, AeroGRID, IGN, and the GIS User Community

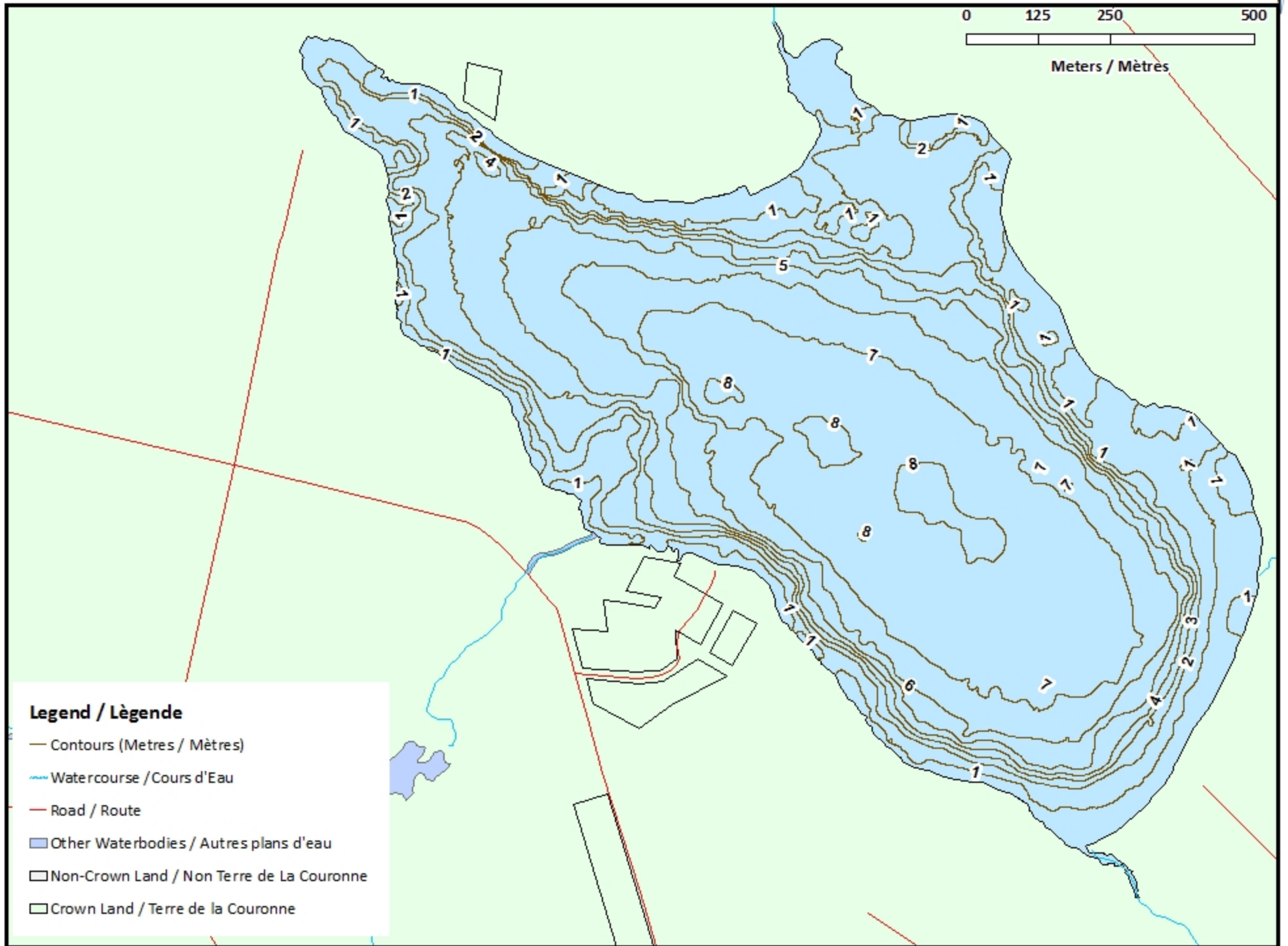
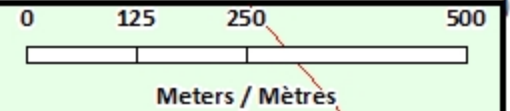
Nashwaak Lake / Lac Nashwaak

Depth Readings (Metres) / Indications de Profondeur (Mètres)



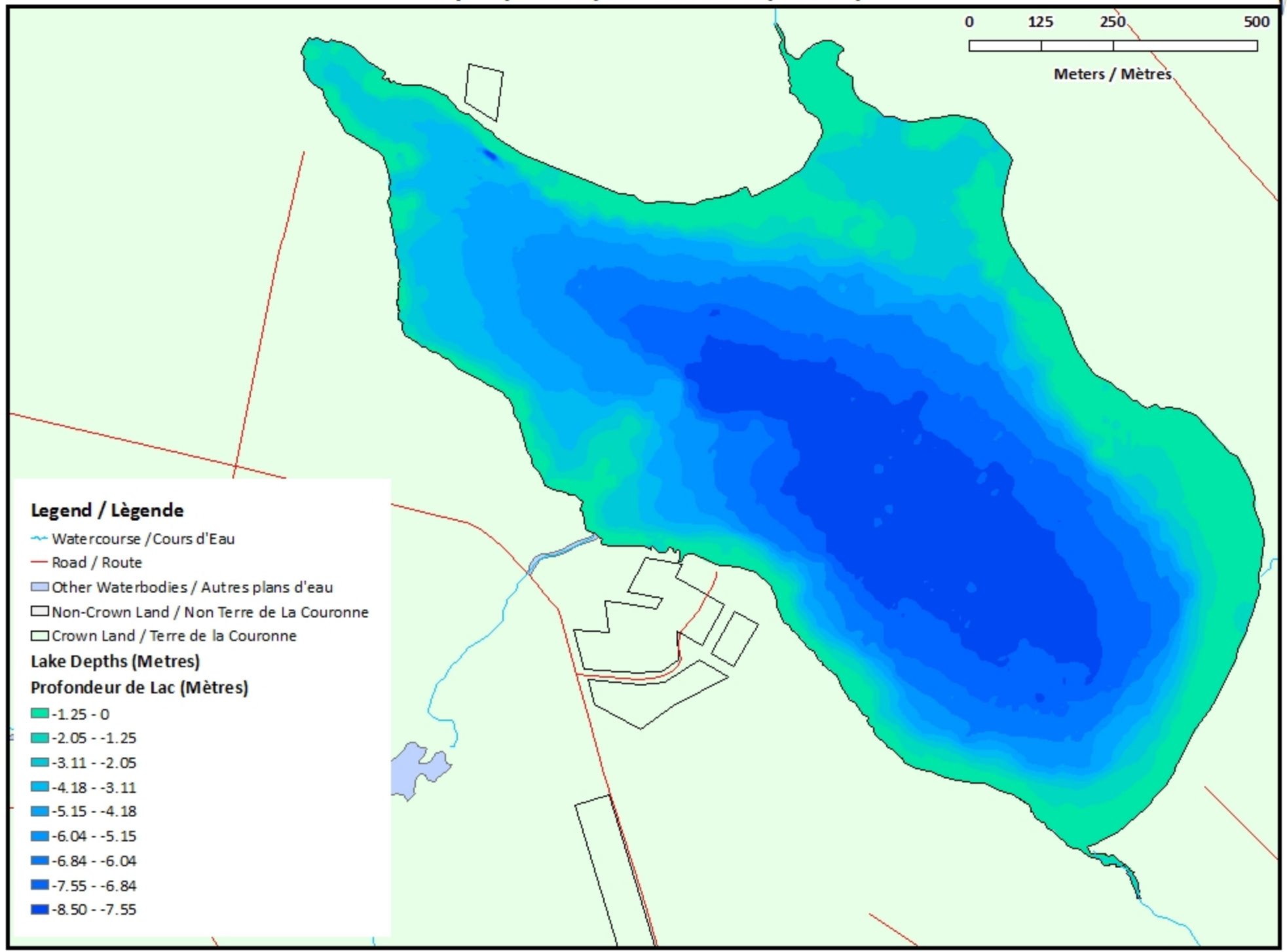
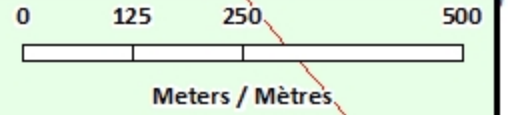
Nashwaak Lake / Lac Nashwaak

Contours (Metres / Mètres)



Nashwaak Lake / Lac Nashwaak

Depth (Metres) / Profondeur (Mètres)



Legend / Légende

- Watercourse / Cours d'Eau
- Road / Route
- Other Waterbodies / Autres plans d'eau
- Non-Crown Land / Non Terre de La Couronne
- Crown Land / Terre de la Couronne

Lake Depths (Metres) Profondeur de Lac (Mètres)

- 1.25 - 0
- 2.05 - -1.25
- 3.11 - -2.05
- 4.18 - -3.11
- 5.15 - -4.18
- 6.04 - -5.15
- 6.84 - -6.04
- 7.55 - -6.84
- 8.50 - -7.55