

McPherson Pond / Étang McPherson

Madawaska County / Comté de Madawaska

*Upper Saint John Recreational Fishing Area /
Zone de Pêche Récréative de Haut Saint-Jean*

47°14'45.1"N 69°02'28.7"W

McPherson Pond / Étang McPherson

Note: *The following maps are not designed for navigation purposes. Please exercise caution when using these maps as some shoals may not appear.*

Remarque: *Les cartes suivantes ne sont pas conçues à des fins de navigation. Faites preuve de prudence lors de l'utilisation de ces cartes, car certains hauts-fonds peuvent ne pas apparaître.*

<u>Lake Characteristics</u>	<u>Caractéristiques du lac</u>
Surface Area : 54.1 hectares / 133.7 acres Maximum Depth : 18.3 metres / 60 feet	Superficie : 54.1 hectares / 133.7 acres Profondeur maximale : 18.3 mètres / 60 pieds

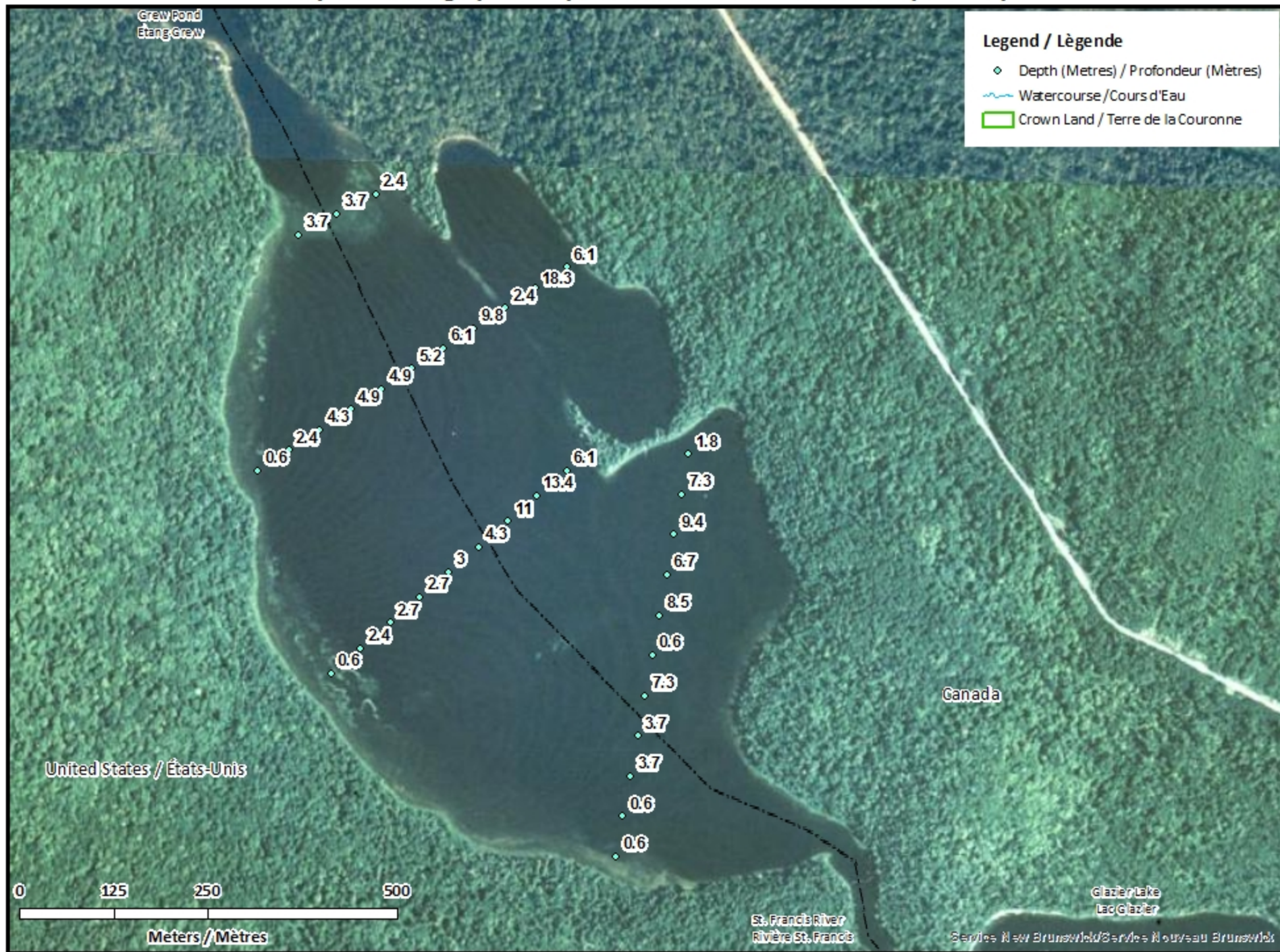
<u>Species Present</u>	<u>Espèce Présente</u>
Sport Fish	Poisson sportif
Non-Sport Fish	Poisson non sportif
Brown Bullhead	Barbotte brune
Common Shiner	Méné à nageoires rouges
Fallfish	Ouitouche
Golden Shiner	Méné jaune
Muskellunge	Maskinongé
White Sucker	Meunier noir
Yellow Perch	Perchaude

This lake is not part of the fish stocking program.

Ce lac ne fait pas partie du programme d'empoissonnement.

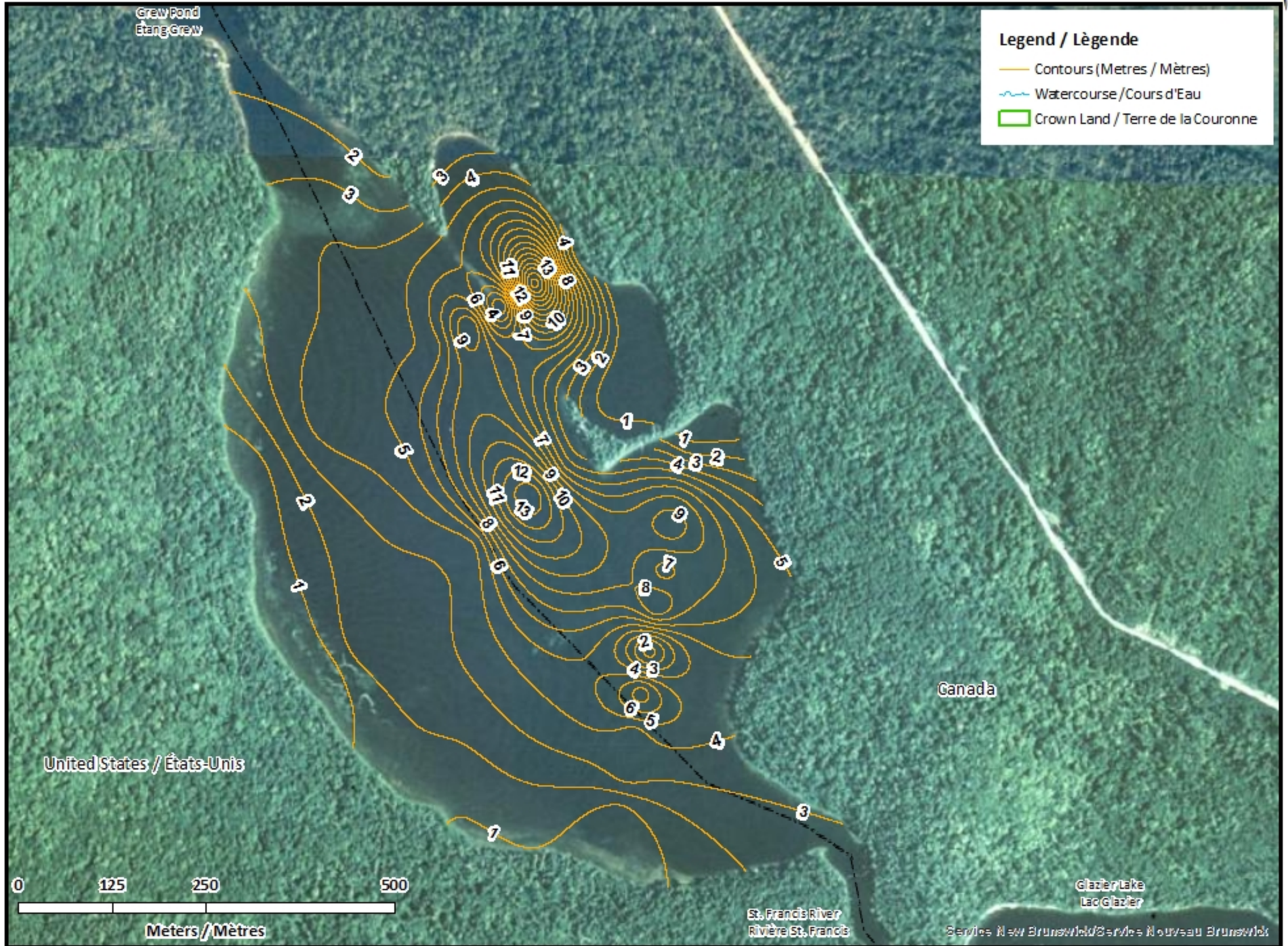
McPherson Pond / Étang McPherson

Depth Readings (Metres) / Indications de Profondeur (Mètres)



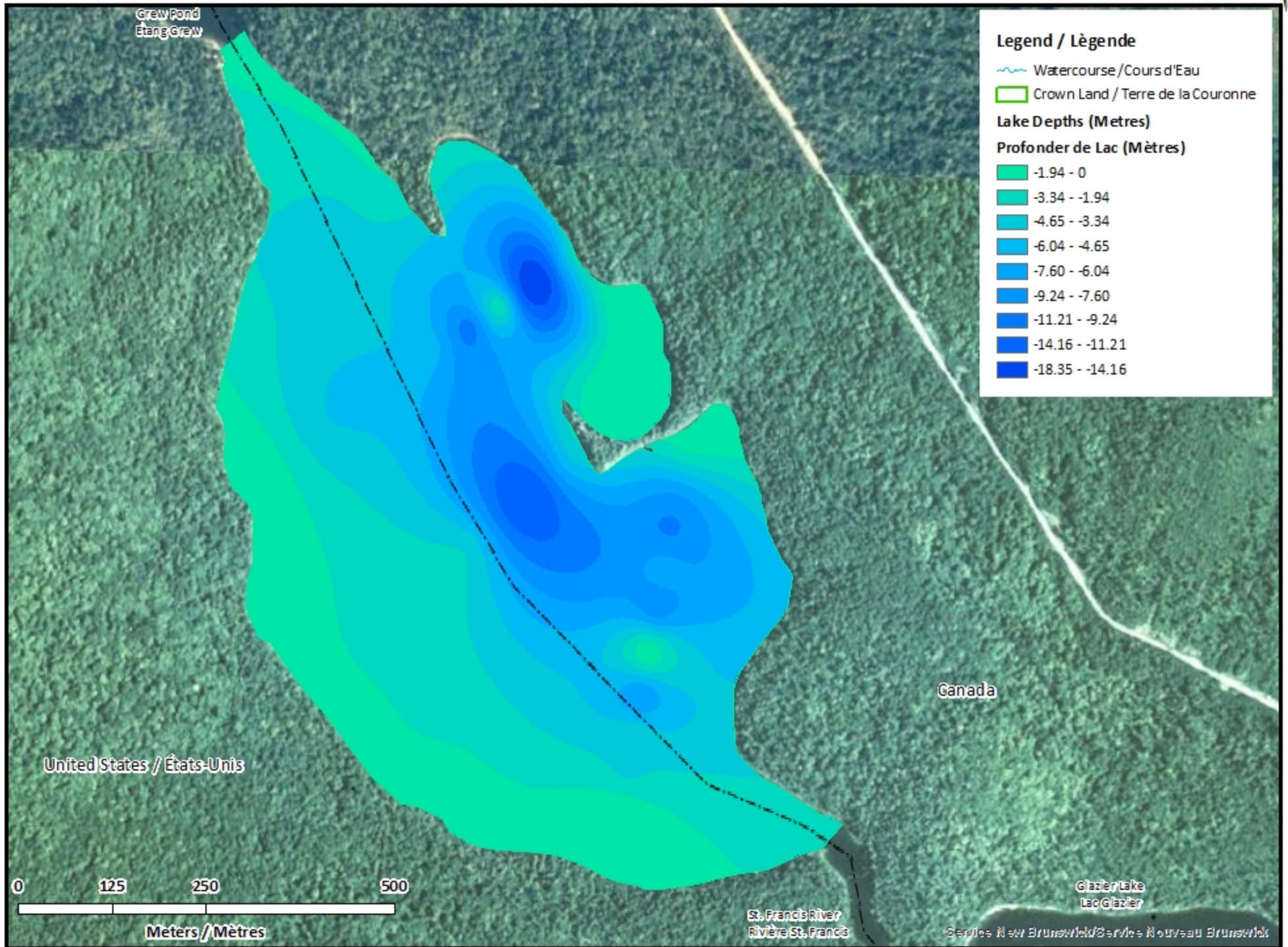
McPherson Pond / Étang McPherson

Contours (Metres / Mètres)



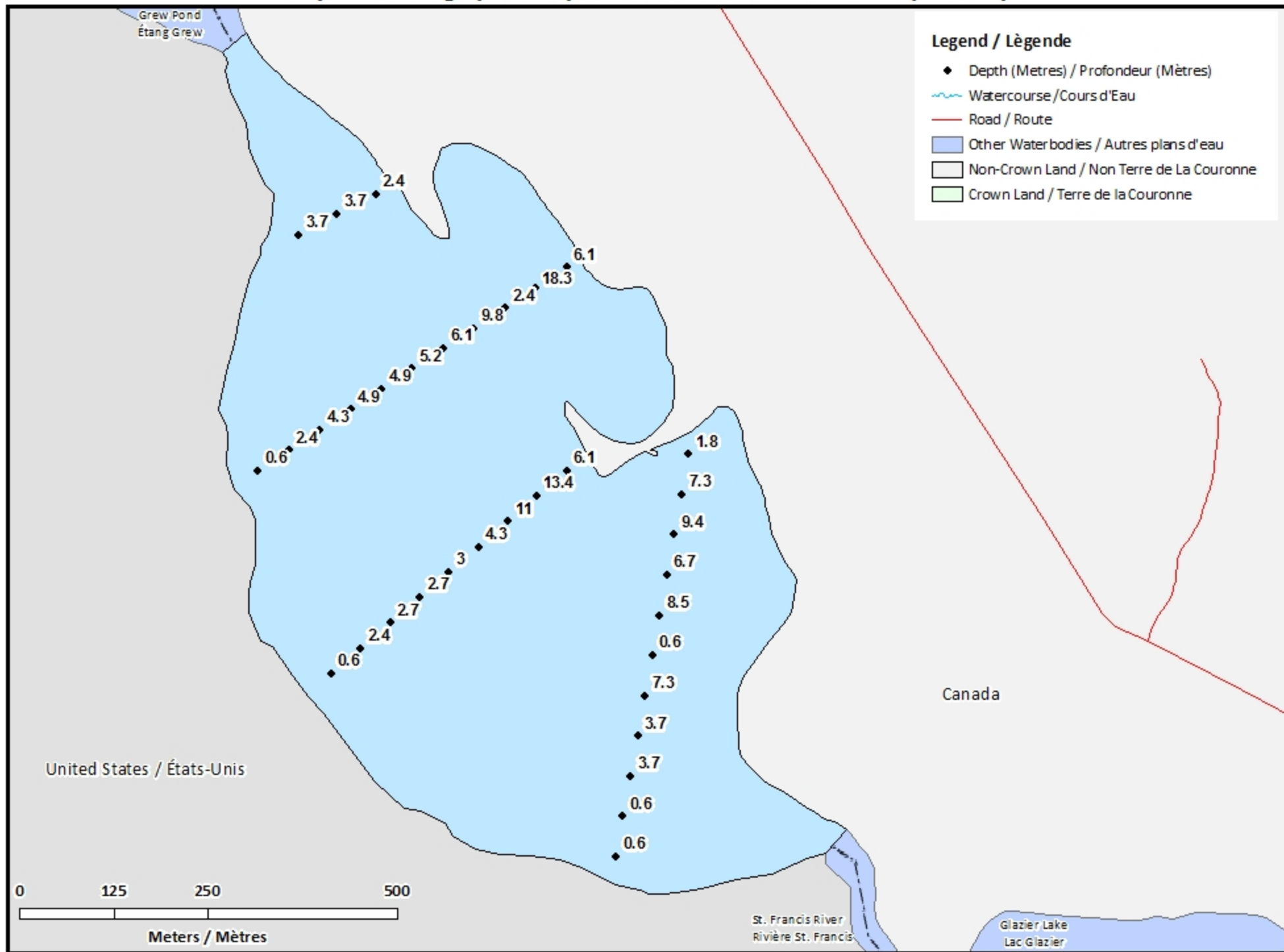
McPherson Pond / Étang McPherson

Depth (Metres) / Profondeur (Mètres)



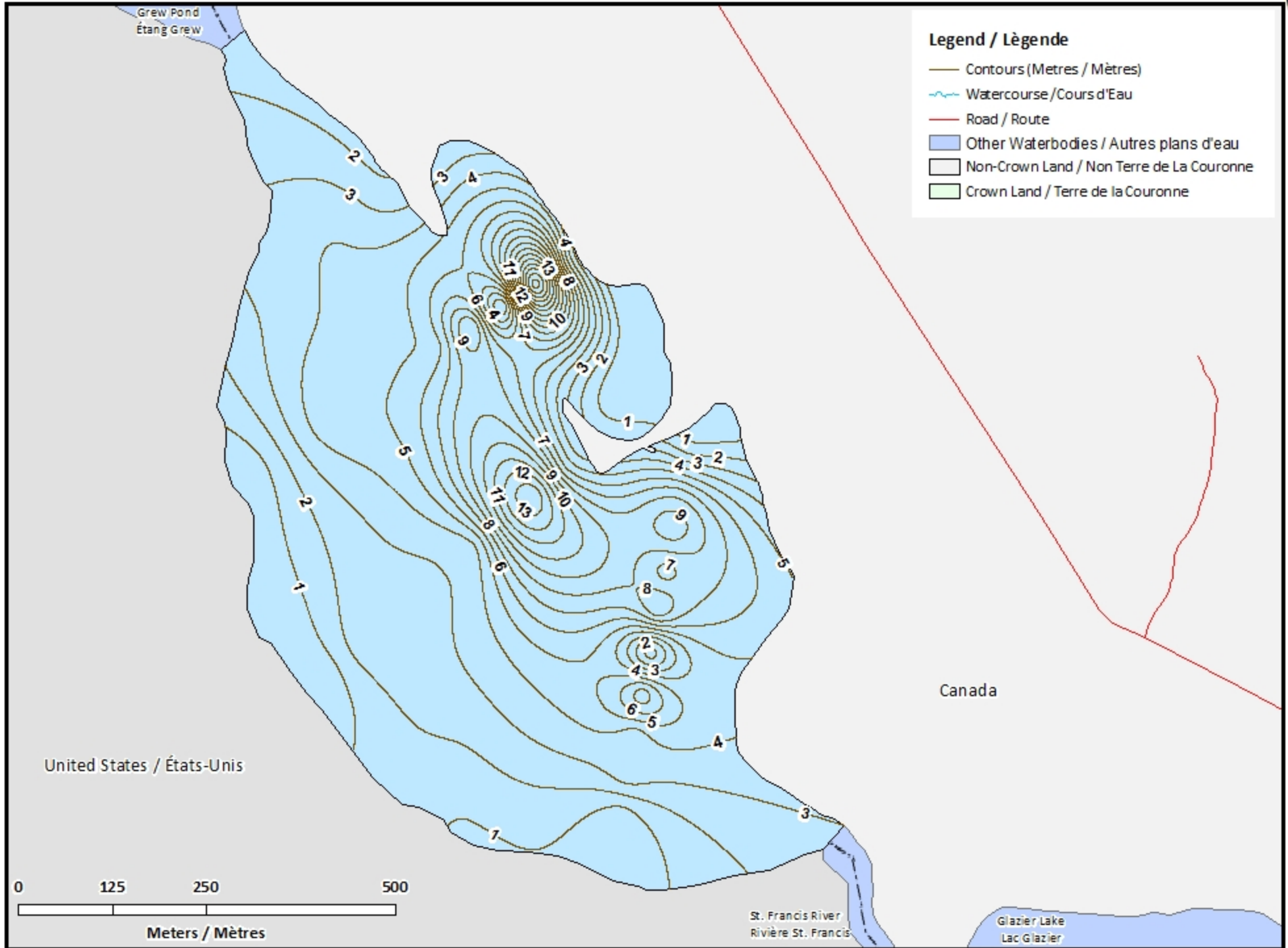
McPherson Pond / Étang McPherson

Depth Readings (Metres) / Indications de Profondeur (Mètres)



McPherson Pond / Étang McPherson

Contours (Metres / Mètres)



McPherson Pond / Étang McPherson

Depth (Metres) / Profondeur (Mètres)

