

Long Ponds (South) / Étangs Long (Sud)

Northumberland County / Comté de Northumberland

*Chaleur Recreational Fishing Area /
Zone de Pêche Rêcrêative de Baie des Chaleurs*

47°26'32.2"N 66°16'02.0"W

Long Ponds (South) / Étangs Long (Sud)

Note: *The following maps are not designed for navigation purposes. Please exercise caution when using these maps as some shoals may not appear.*

Remarque: *Les cartes suivantes ne sont pas conçues à des fins de navigation. Faites preuve de prudence lors de l'utilisation de ces cartes, car certains hauts-fonds peuvent ne pas apparaître.*

<u>Lake Characteristics</u>	<u>Caractéristiques du lac</u>
Surface Area : 2.8 hectares / 6.9 acres Maximum Depth : 4.0 metres / 13 feet	Superficie : 2.8 hectares / 6.9 acres Profondeur maximale : 4.0 mètres / 13 pieds

<u>Species Present</u>	<u>Espèce Présente</u>
No fish sampling completed.	Aucun échantillonnage de poissons n'a été effectué.

This lake is not part of the fish stocking program.

Ce lac ne fait pas partie du programme d'empoissonnement.

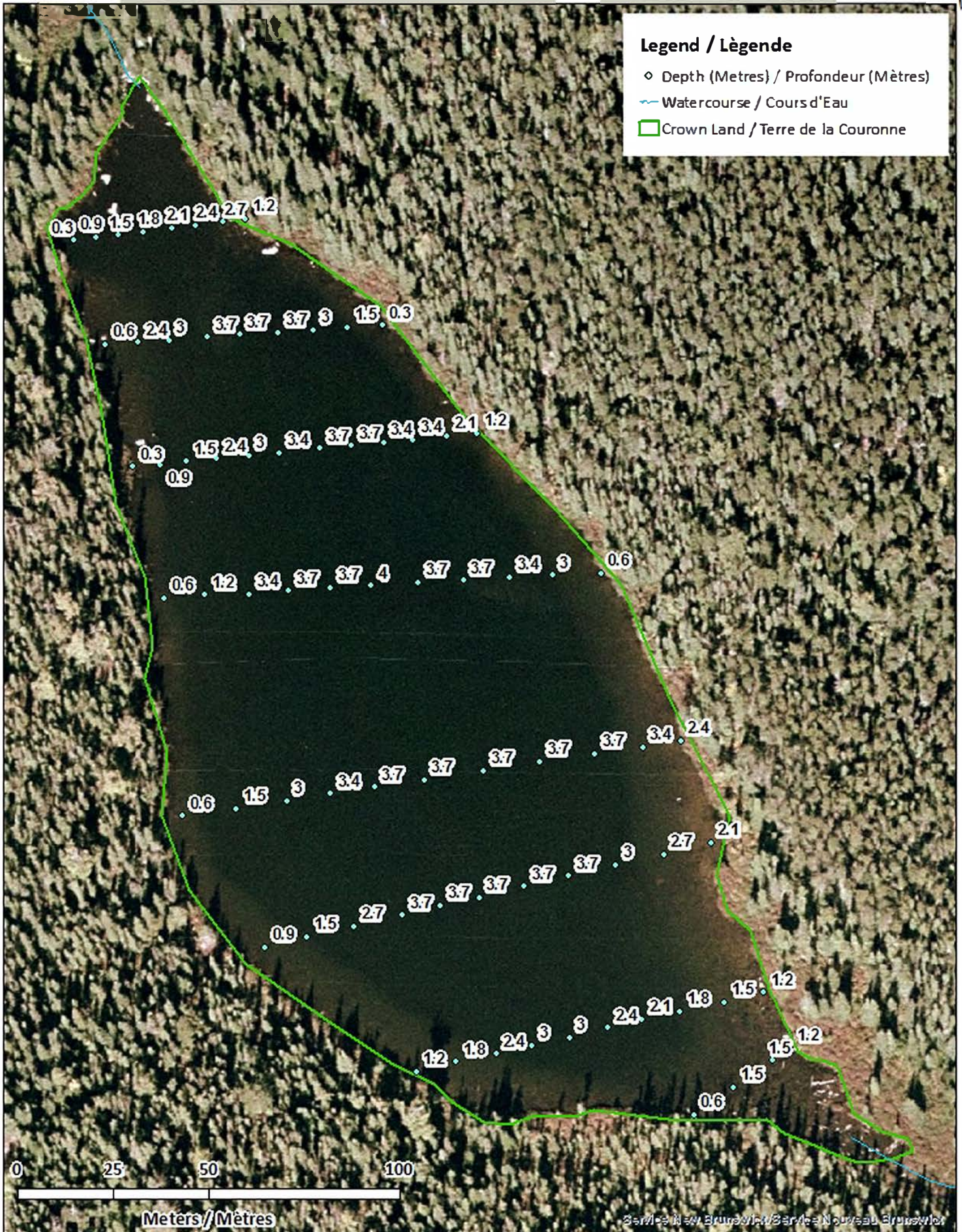
Long Ponds (South) / Étangs Long (Sud)

Depth Readings (Metres) / Indications de Profondeur (Mètres)



Legend / Légende

- ◇ Depth (Metres) / Profondeur (Mètres)
- Watercourse / Cours d'Eau
- Crown Land / Terre de la Couronne



Long Ponds (South) / Étangs Long (Sud)

Contours (Metres / Mètres)



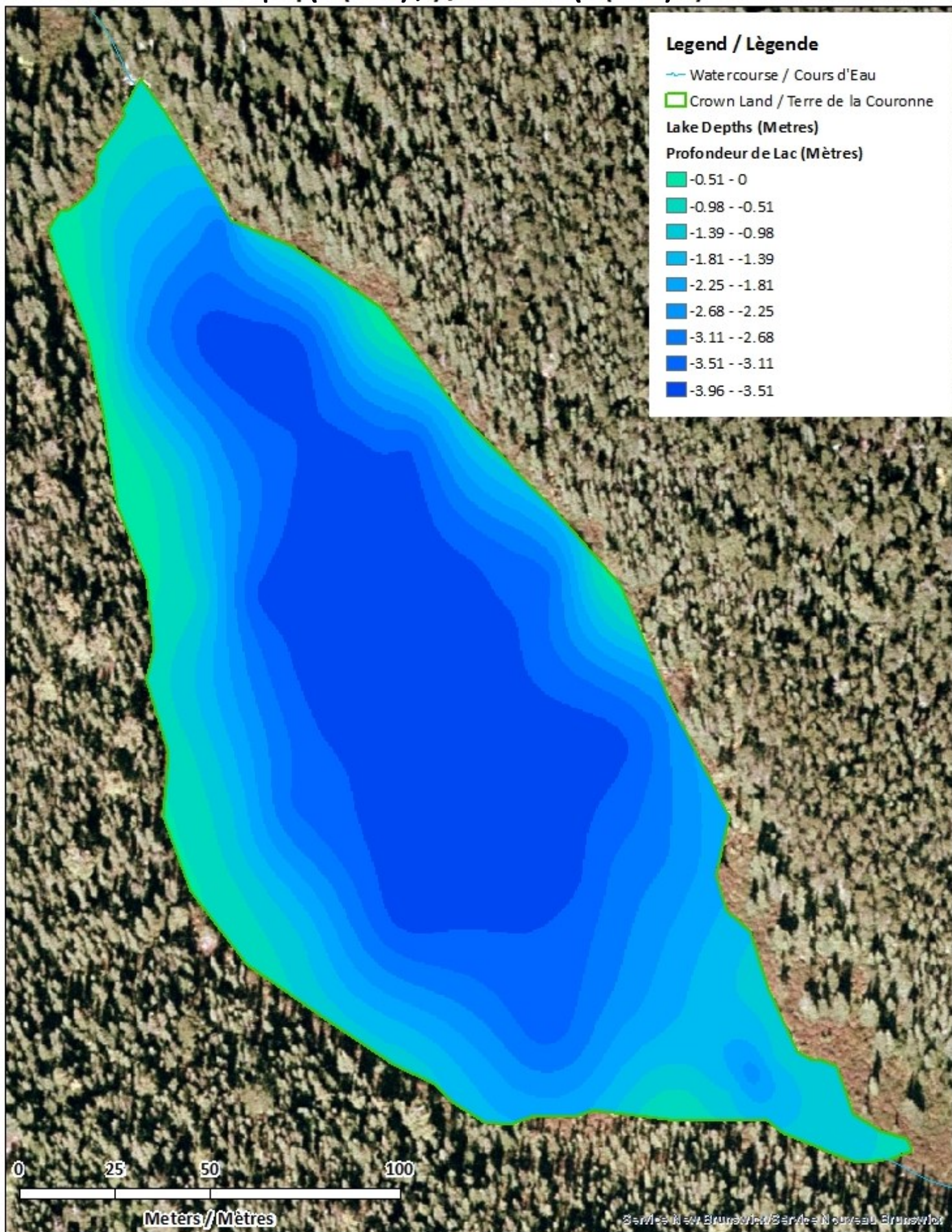
Legend / Légende

- Contours (Metres / Mètres)
- Watercourse / Cours d'Eau
- Crown Land / Terre de la Couronne



Long Ponds (South) / Étangs Long (Sud)

Depth (Metres) / Profondeur (Mètres)



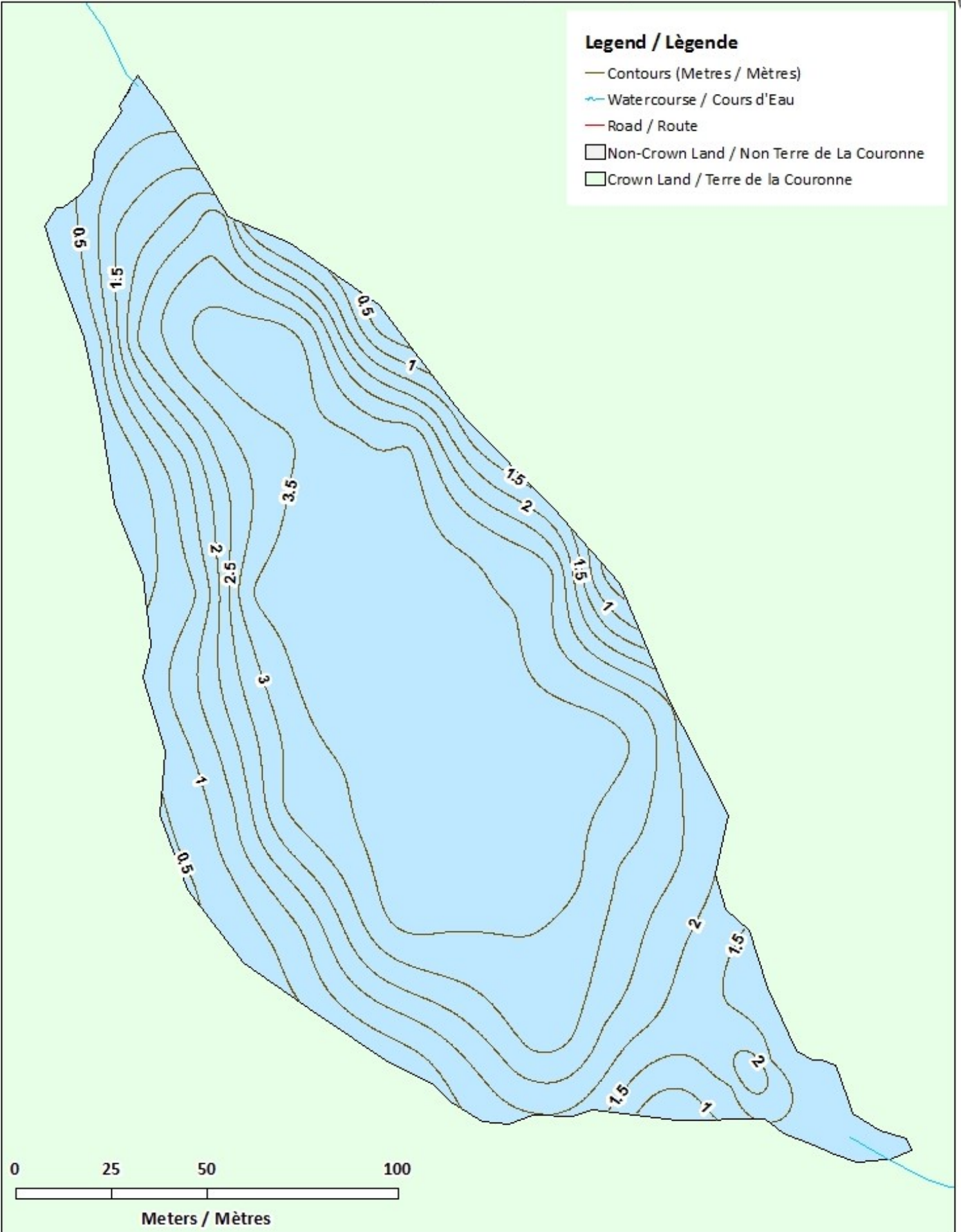
Long Ponds (South) / Étangs Long (Sud)

Contours (Metres / Mètres)



Legend / Légende

- Contours (Metres / Mètres)
- ~ Watercourse / Cours d'Eau
- Road / Route
- Non-Crown Land / Non Terre de La Couronne
- Crown Land / Terre de la Couronne



0 25 50 100
Meters / Mètres

Long Ponds (South) / Étangs Long (Sud)

Depth (Metres) / Profondeur (Mètres)



Legend / Légende

- Watercourse / Cours d'Eau
- Road / Route
- Non-Crown Land / Non Terre de La Couronne
- Crown Land / Terre de la Couronne

Lake Depths (Metres)
Profondeur de Lac (Mètres)

- 0.51 - 0
- 0.98 - -0.51
- 1.39 - -0.98
- 1.81 - -1.39
- 2.25 - -1.81
- 2.68 - -2.25
- 3.11 - -2.68
- 3.51 - -3.11
- 3.96 - -3.51

