

First Lake / Lac First

Madawaska County / Comté de Madawaska

*Upper Saint John Recreational Fishing Area /
Zone de Pêche Récréative de Haut Saint-Jean*

47°38'32.4"N 68°16'49.6"W

First Lake / Lac First

Note: *The following maps are not designed for navigation purposes. Please exercise caution when using these maps as some shoals may not appear.*

Remarque: *Les cartes suivantes ne sont pas conçues à des fins de navigation. Faites preuve de prudence lors de l'utilisation de ces cartes, car certains hauts-fonds peuvent ne pas apparaître.*

<u>Lake Characteristics</u>	<u>Caractéristiques du lac</u>
Surface Area : 447.8 hectares / 1106.5 acres Maximum Depth : 16.8 metres / 55 feet	Superficie : 447.8 hectares / 1106.5 acres Profondeur maximale : 16.8 mètres / 55 pieds

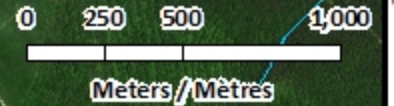
<u>Species Present</u>	<u>Espèce Présente</u>
Sport Fish Brook Trout Lake Trout	Poisson sportif Truite mouchetée (Omble de fontaine) Touladi
Non-Sport Fish Common Shiner Lake Chub Lake Whitefish Round Whitefish Threespine Stickleback White Sucker Yellow Perch	Poisson non sportif Méné à nageoires rouges Méné de lac Grand corégone Ménomini rond Épinoche à trois épines Meunier noir Perchaude

This lake is not part of the fish stocking program.

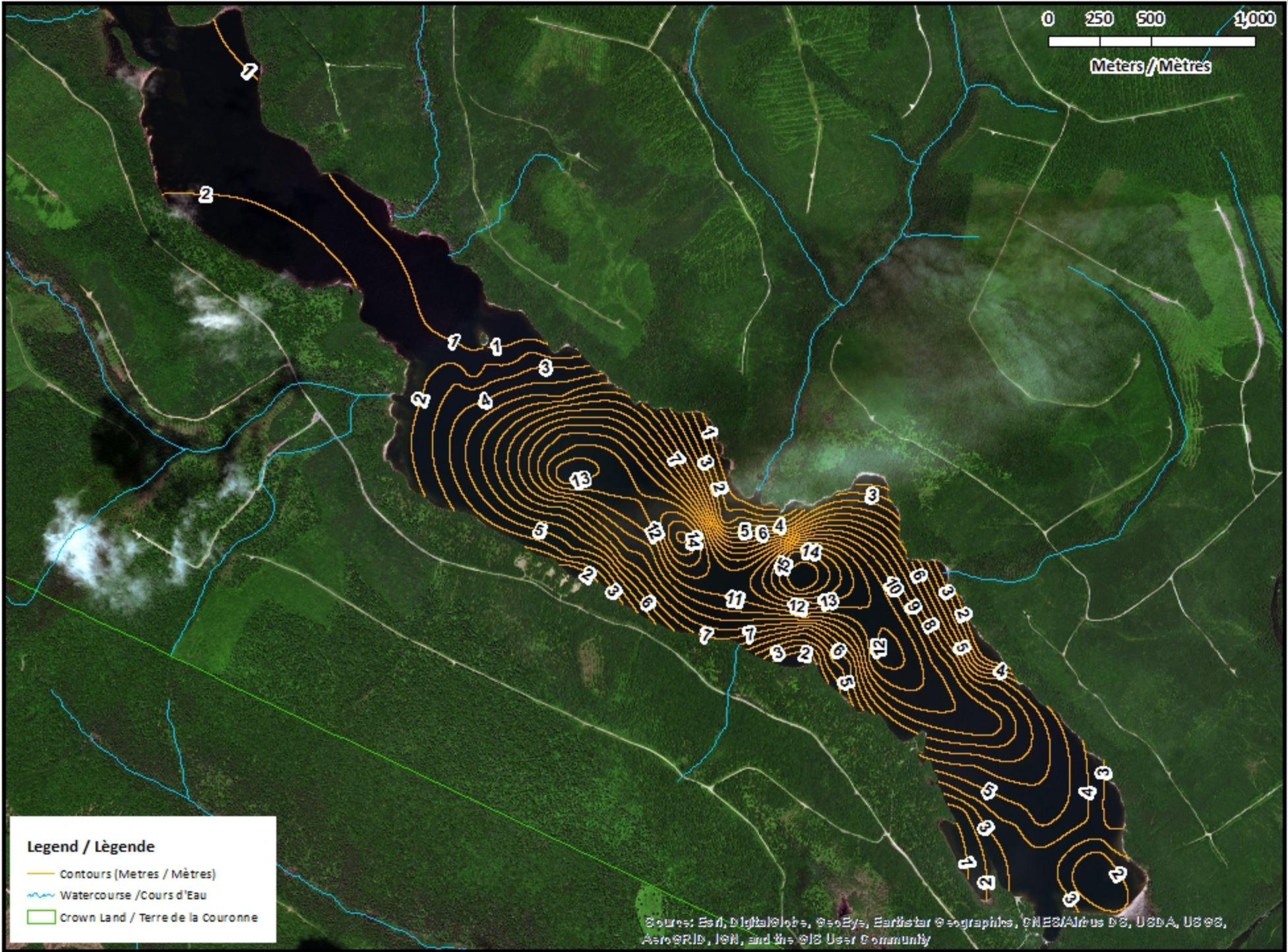
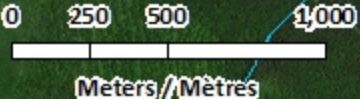
Ce lac ne fait pas partie du programme d'empoissonnement.

First Lake / Lac First

Depth Readings (Metres) / Indications de Profondeur (Mètres)



First Lake / Lac First Contours (Metres / Mètres)



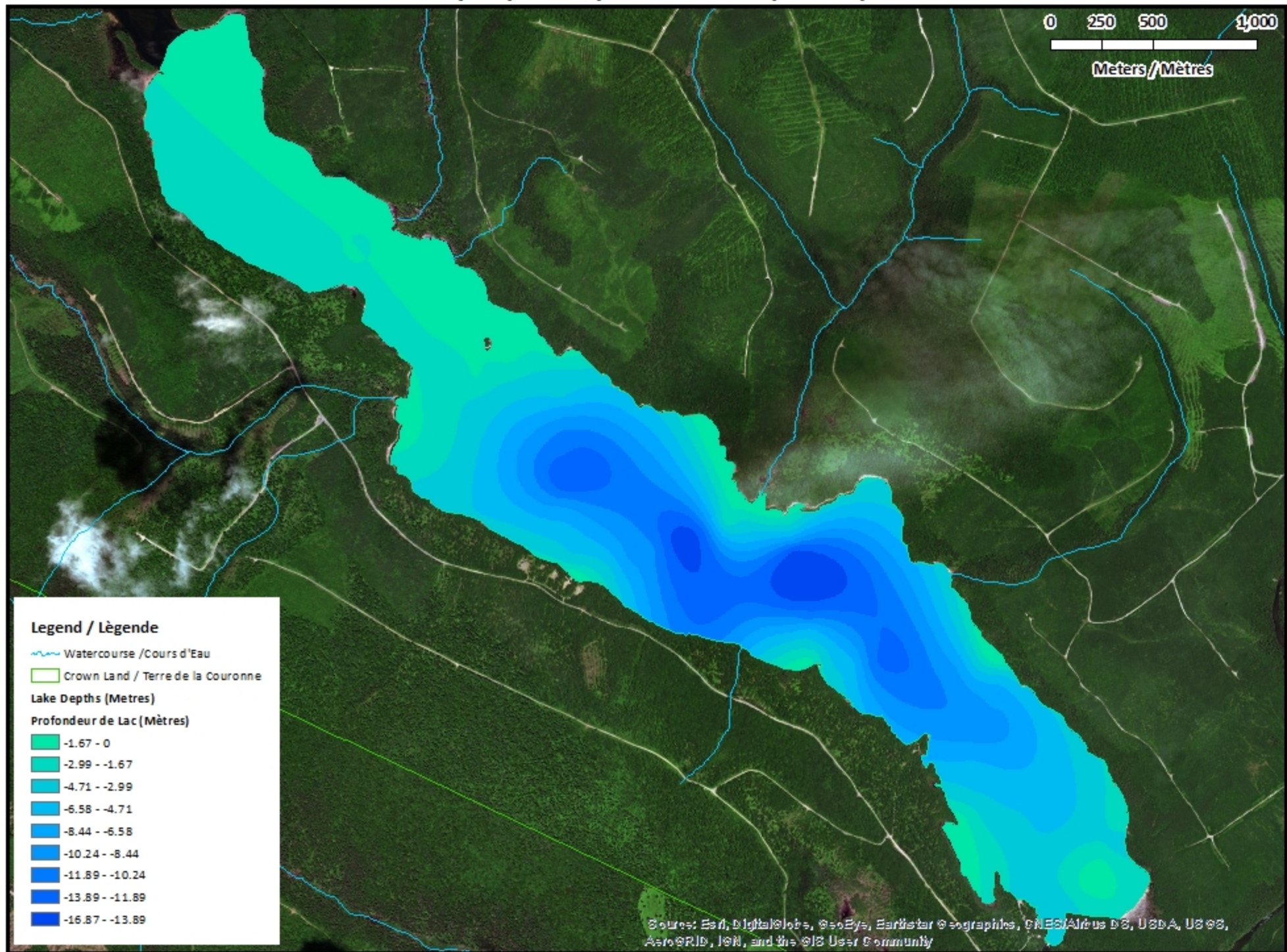
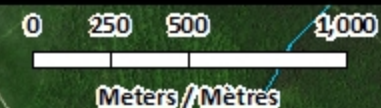
Legend / Légende

- Contours (Metres / Mètres)
- Watercourse / Cours d'Eau
- Crown Land / Terre de la Couronne

Source: Esri, DigitalGlobe, GeoEye, Earthstar Geographics, CNES/Airbus DS, USDA, USGS, AeroGRID, IGN, and the GIS User Community

First Lake / Lac First

Depth (Metres) / Profondeur (Mètres)



Legend / Légende

- Watercourse / Cours d'Eau
- Crown Land / Terre de la Couronne

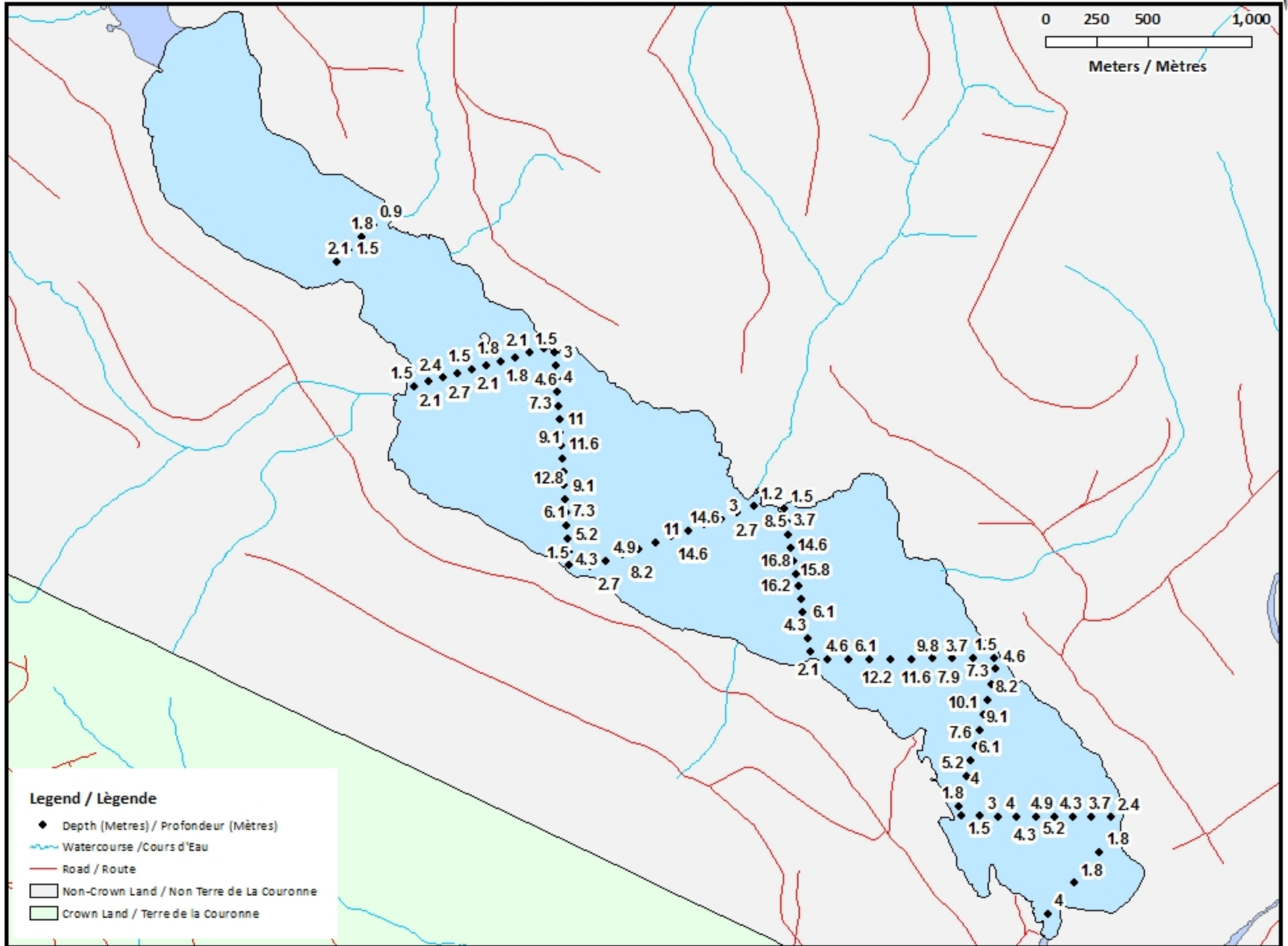
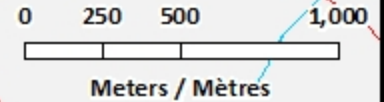
Lake Depths (Metres)
Profondeur de Lac (Mètres)

	-1.67 - 0
	-2.99 - -1.67
	-4.71 - -2.99
	-6.56 - -4.71
	-8.44 - -6.56
	-10.24 - -8.44
	-11.89 - -10.24
	-13.89 - -11.89
	-16.87 - -13.89

Source: Esri, DigitalGlobe, GeoEye, Earthstar Geographics, CNES/Airbus DS, USDA, USGS, AeroGRID, IGN, and the GIS User Community

First Lake / Lac First

Depth Readings (Metres) / Indications de Profondeur (Mètres)



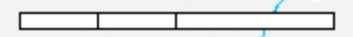
Legend / Légende

- ◆ Depth (Metres) / Profondeur (Mètres)
- ~ Watercourse / Cours d'Eau
- Road / Route
- Non-Crown Land / Non Terre de La Couronne
- Crown Land / Terre de la Couronne

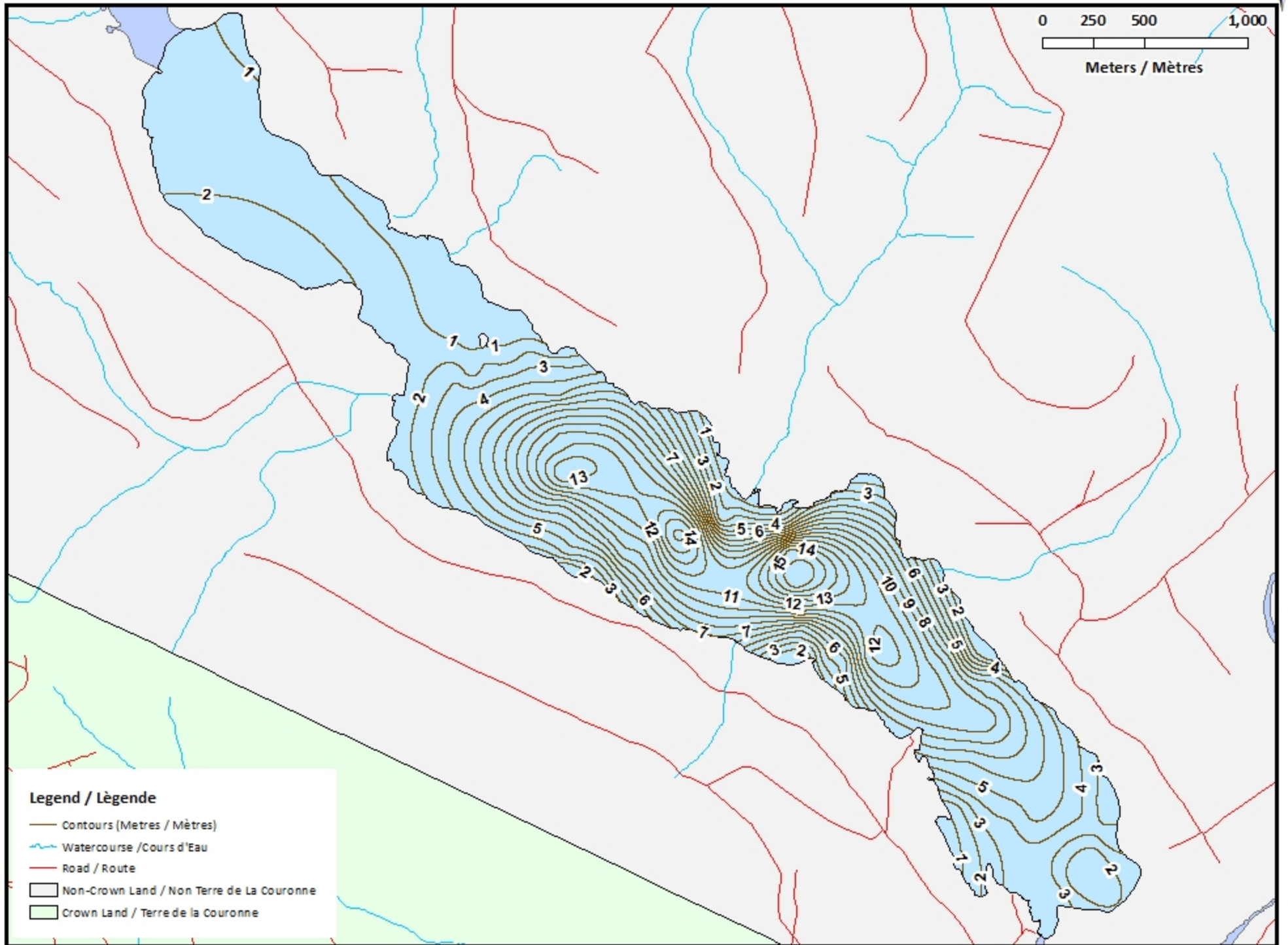
First Lake / Lac First Contours (Metres / Mètres)



0 250 500 1,000



Meters / Mètres



Legend / Légende

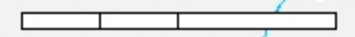
- Contours (Metres / Mètres)
- Watercourse / Cours d'Eau
- Road / Route
- Non-Crown Land / Non Terre de La Couronne
- Crown Land / Terre de la Couronne

First Lake / Lac First

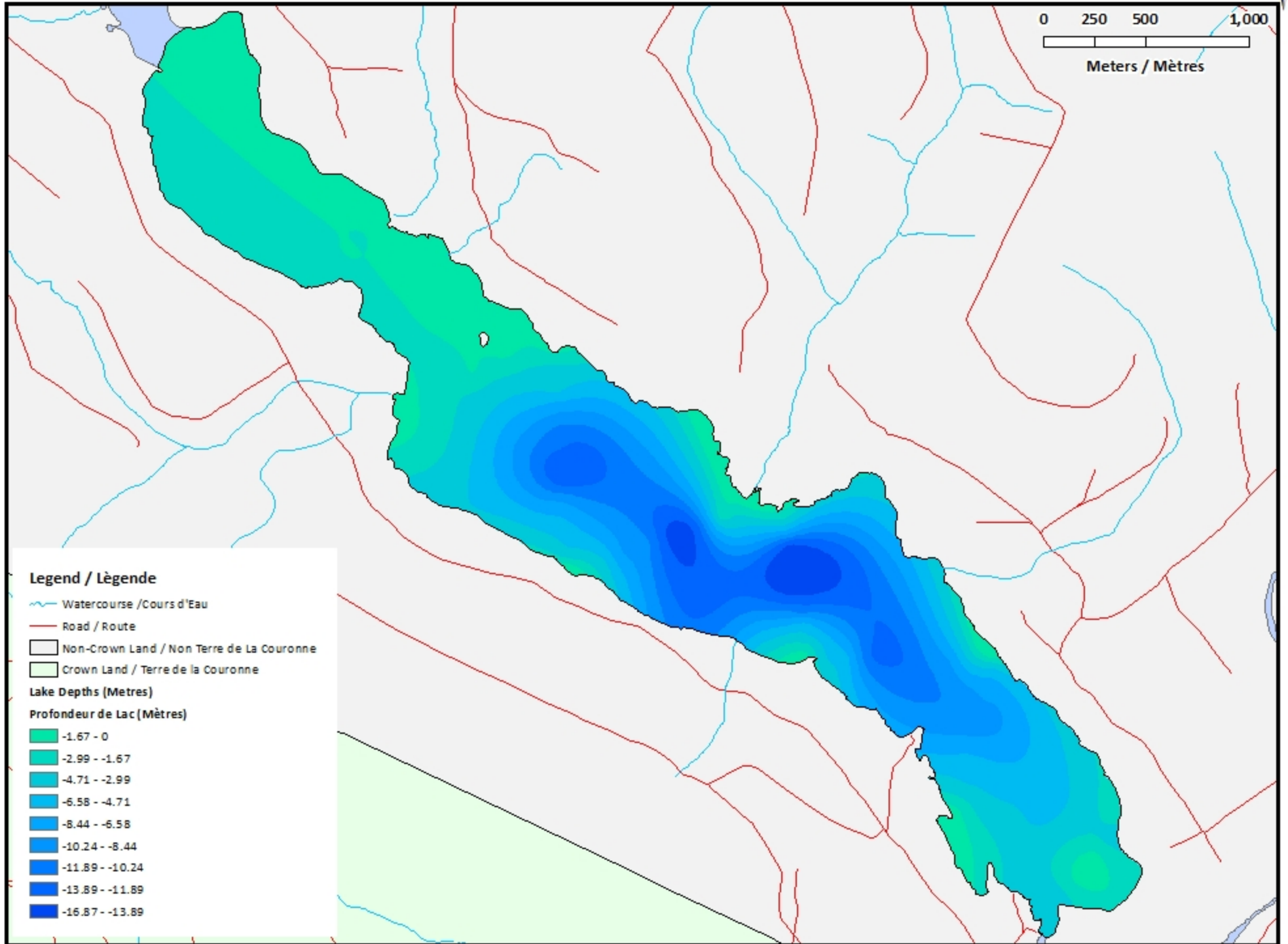
Depth (Metres) / Profondeur (Mètres)



0 250 500 1,000



Meters / Mètres



Legend / Légende

Watercourse / Cours d'Eau

Road / Route

Non-Crown Land / Non Terre de La Couronne

Crown Land / Terre de la Couronne

Lake Depths (Metres)

Profondeur de Lac (Mètres)

-1.67 - 0

-2.99 - -1.67

-4.71 - -2.99

-6.56 - -4.71

-8.44 - -6.56

-10.24 - -8.44

-11.89 - -10.24

-13.89 - -11.89

-16.87 - -13.89