

## East Branch Reservoir / Réservoir East Branch

*Saint John County / Comté de Saint John*

*Southwest Recreational Fishing Area /  
Zone de Pêche Récréative de Sud-Ouest*

*45°13'37.1"N 66°19'08.0"W*

## East Branch Reservoir / Réservoir East Branch

**Note:** *The following maps are not designed for navigation purposes. Please exercise caution when using these maps as some shoals may not appear.*

**Remarque:** *Les cartes suivantes ne sont pas conçues à des fins de navigation. Faites preuve de prudence lors de l'utilisation de ces cartes, car certains hauts-fonds peuvent ne pas apparaître.*

<u>Lake Characteristics</u>	<u>Caractéristiques du lac</u>
Surface Area : 432.2 hectares / 1068.0 acres Maximum Depth : 18.3 metres / 60 feet	Superficie : 432.2 hectares / 1068.0 acres Profondeur maximale : 18.3 mètres / 60 pieds

<u>Species Present</u>	<u>Espèce Présente</u>
<b>Sport Fish</b> Brook Trout Brown Trout Lake Trout Landlocked Salmon Smallmouth Bass	<b>Poisson sportif</b> Truite mouchetée (Omble de fontaine) Truite brune Touladi Ouananiche Achigan à petite bouche
<b>Non-Sport Fish</b> American Eel Banded Killifish Blacknose Dace Common Shiner Creek Chub Fallfish Golden Shiner Ninespine Stickleback Pumpkinseed Rainbow Smelt White Sucker Yellow Perch	<b>Poisson non sportif</b> Anguille d'Amérique Fondule barré Naseux noir Méné à nageoires rouges Mulet à cornes Ouitouche Méné jaune Épinoche à neuf épines Crapet-soleil Éperlan arc-en-ciel Meunier noir Perchaude

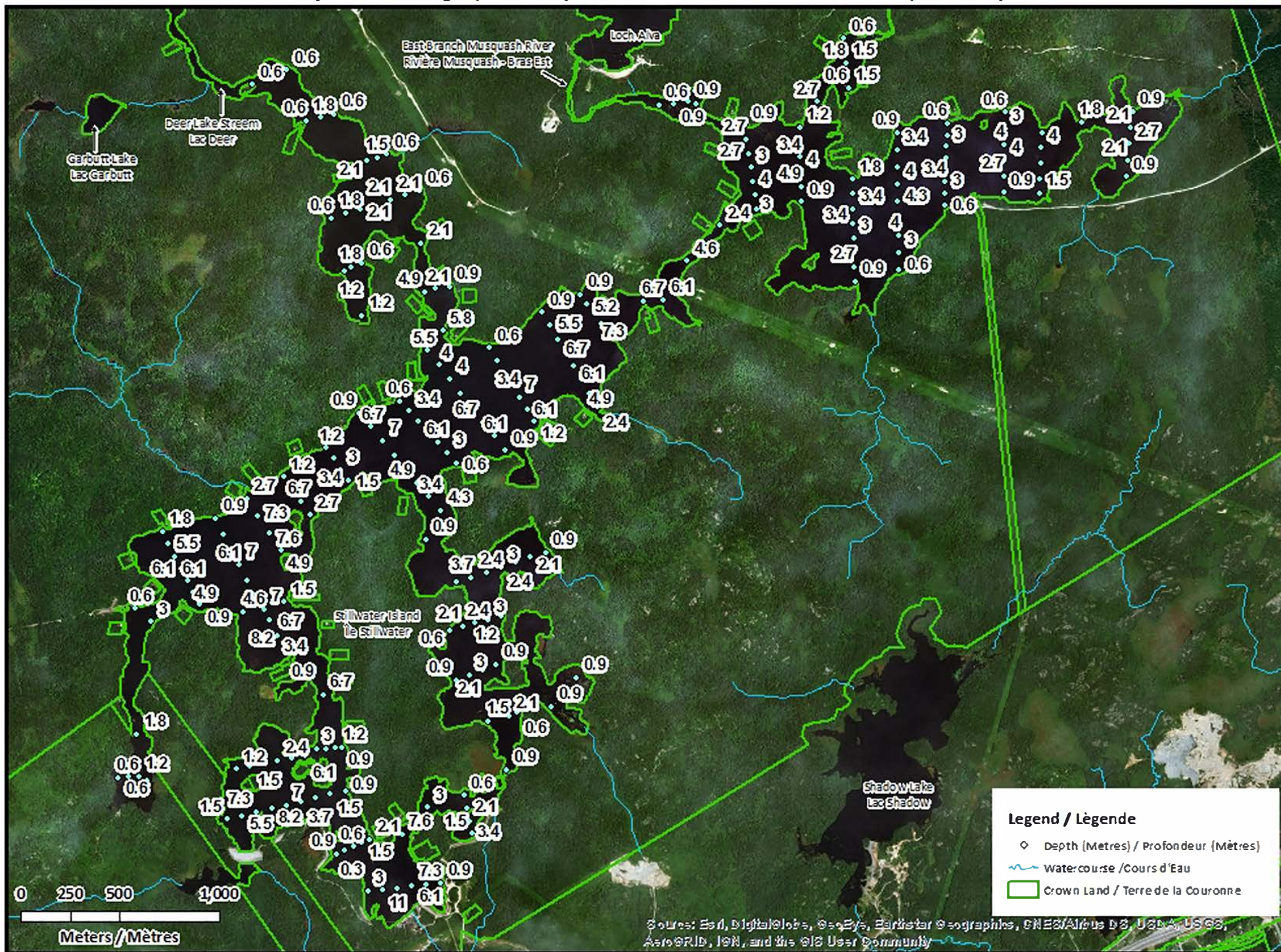
This lake is not part of the fish stocking program.

Ce lac ne fait pas partie du programme d'empoissonnement.



# East Branch Reservoir / Réservoir East Branch

## Depth Readings (Metres) / Indications de Profondeur (Mètres)

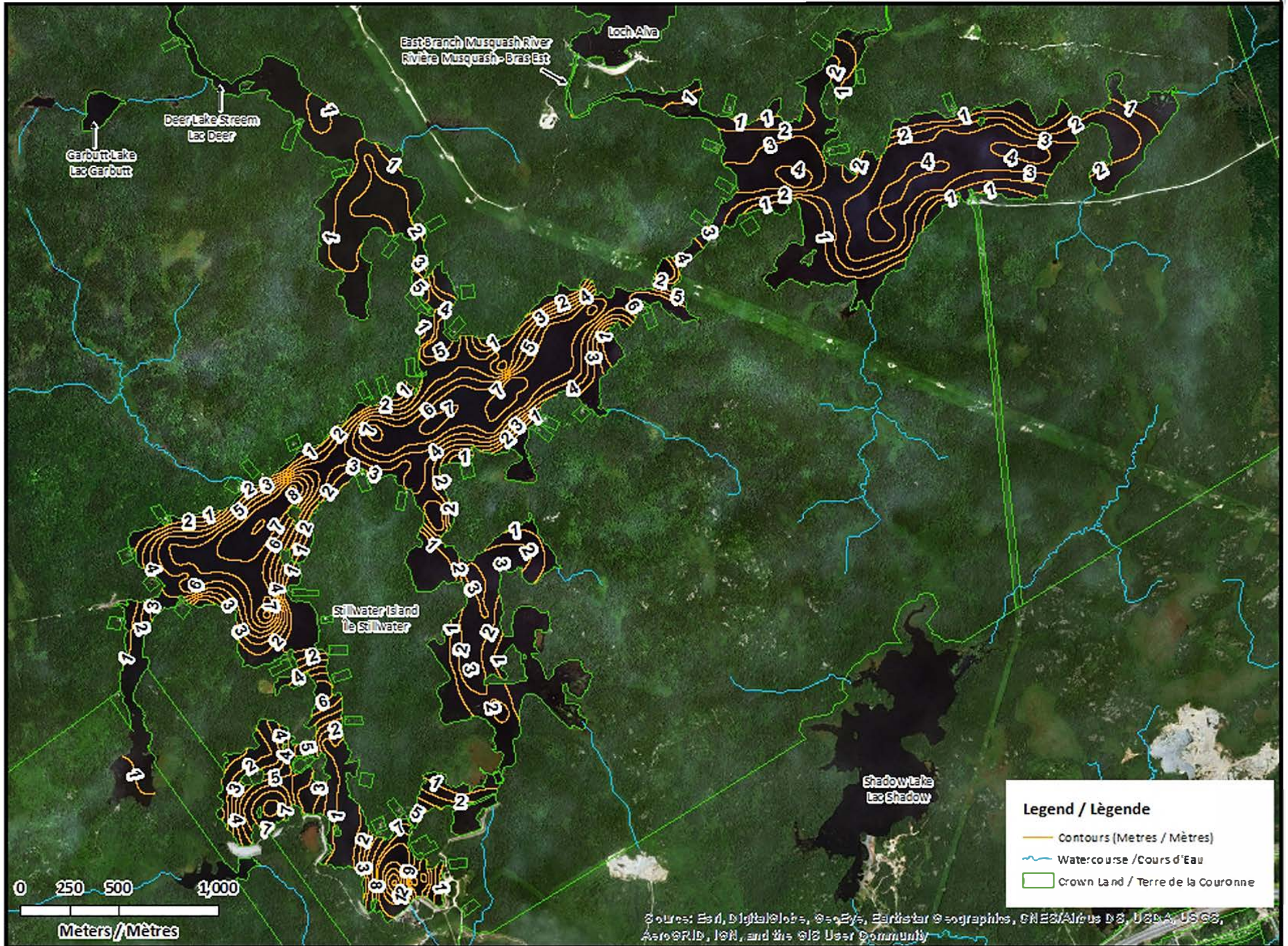


Sources: Esri, DigitalGlobe, GeoEye, Earthstar Geographics, CNES/Airbus DS, USDA, USGS, AeroGRID, IGN, and the GIS User Community



# East Branch Reservoir / Réservoir East Branch

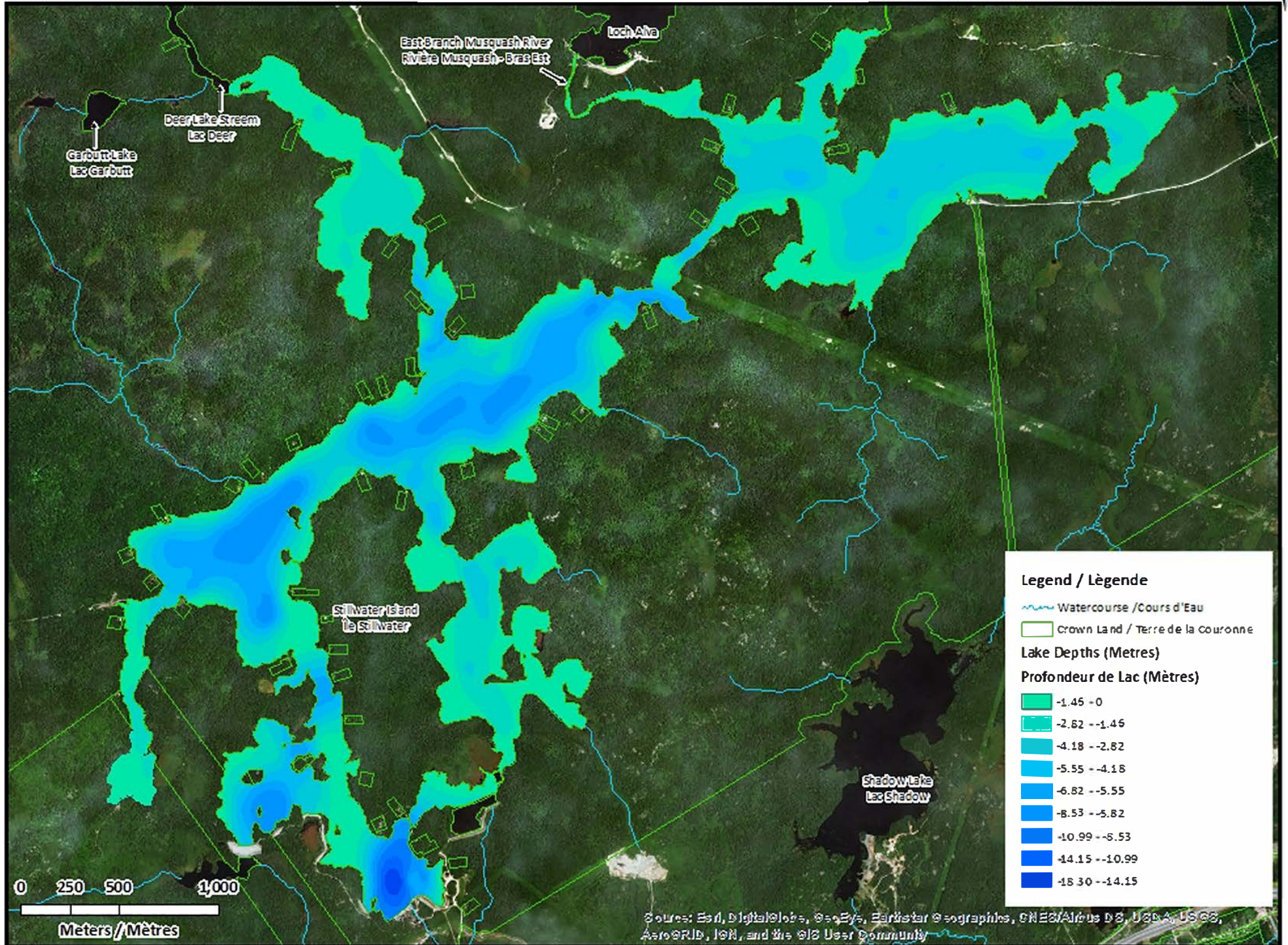
## Contours (Metres / Mètres)





# East Branch Reservoir / Réservoir East Branch

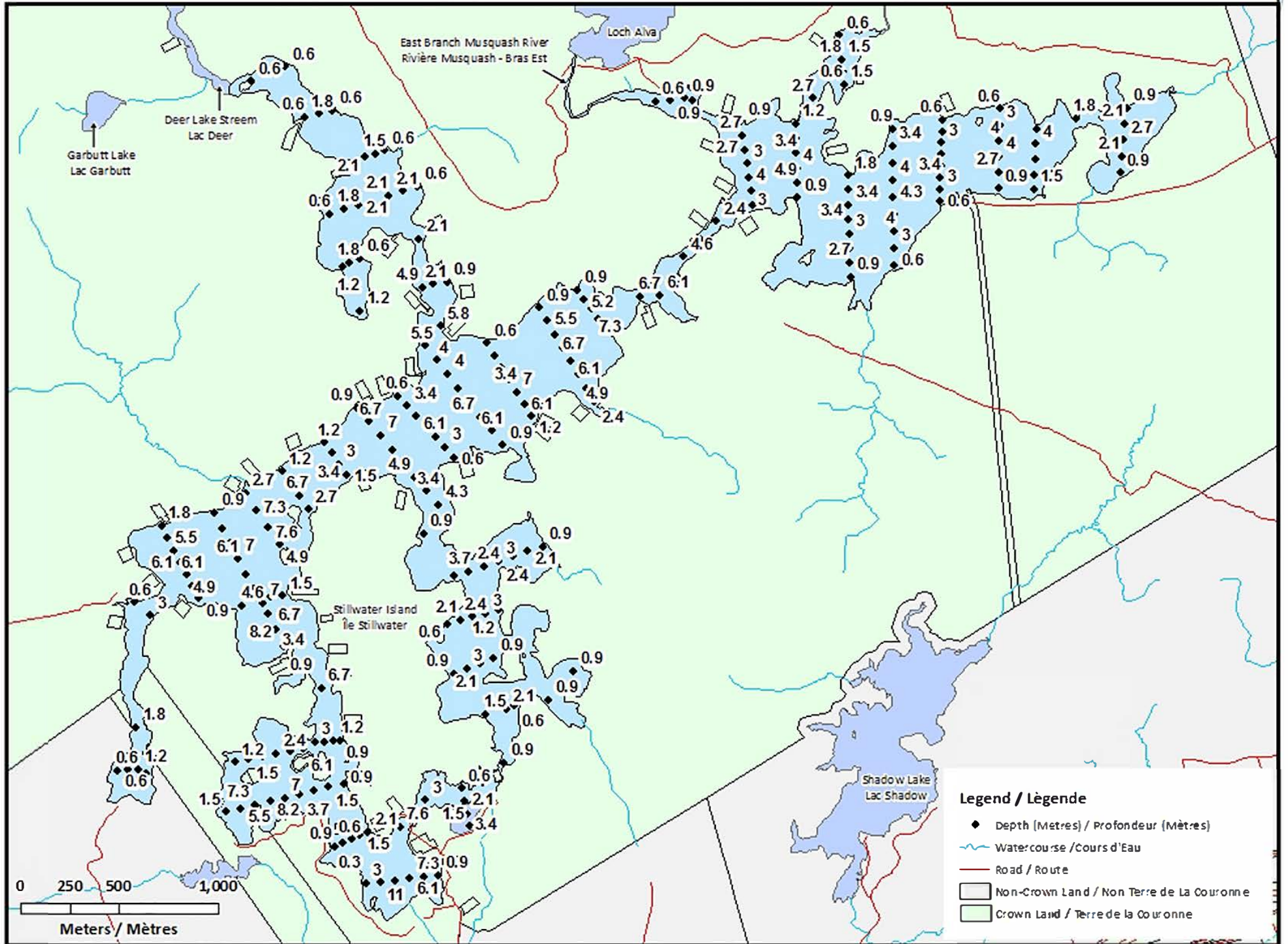
## Depth (Metres) / Profondeur (Mètres)





# East Branch Reservoir / Réservoir East Branch

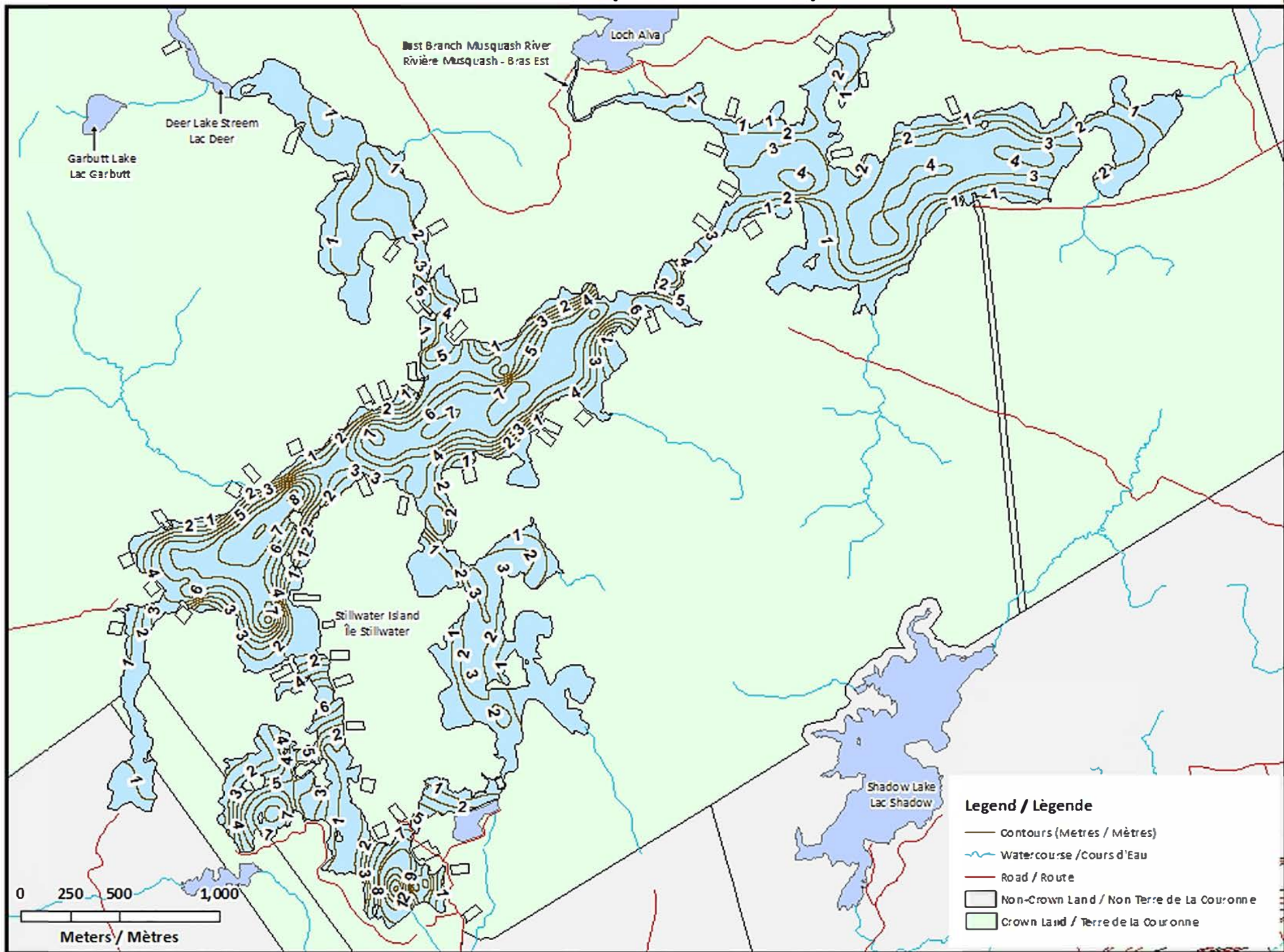
## Depth Readings (Metres) / Indications de Profondeur (Mètres)





# East Branch Reservoir / Réservoir East Branch

## Contours (Metres / Mètres)



# East Branch Reservoir / Réservoir East Branch

## Depth (Metres) / Profondeur (Mètres)

