

## Clear Lake / Lac Clear

*Charlotte County / Comté de Charlotte*

*Southwest Recreational Fishing Area /  
Zone de Pêche Récréative de Sud-Ouest*

*45°13'38.5"N 66°41'54.0"W*

## Clear Lake / Lac Clear

**Note:** *The following maps are not designed for navigation purposes. Please exercise caution when using these maps as some shoals may not appear.*

**Remarque:** *Les cartes suivantes ne sont pas conçues à des fins de navigation. Faites preuve de prudence lors de l'utilisation de ces cartes, car certains hauts-fonds peuvent ne pas apparaître.*

<u>Lake Characteristics</u>	<u>Caractéristiques du lac</u>
Surface Area : 88.1 hectares / 217.7 acres Maximum Depth : 26.8 metres / 88 feet	Superficie : 88.1 hectares / 217.7 acres Profondeur maximale: 26.8 mètres / 88 pieds

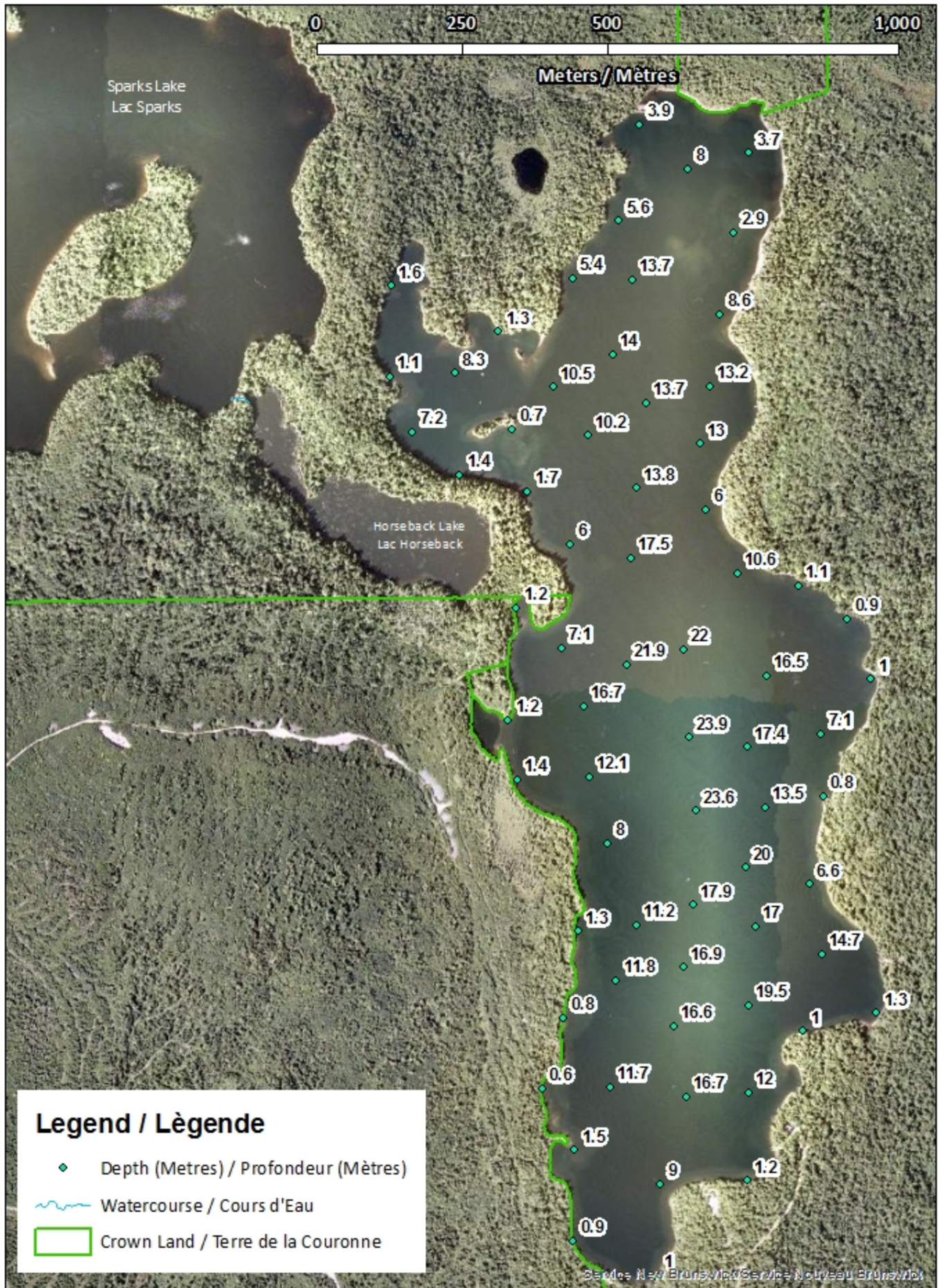
<u>Species Present</u>	<u>Espèce Présente</u>
<b>Sport Fish</b> Brook Trout Lake Trout Landlocked Salmon	<b>Poisson sportif</b> Truite mouchetée (Omble de fontaine) Touladi Ouananiche
<b>Non-Sport Fish</b> American Eel Banded Killifish Common Shiner Creek Chub Fallfish Golden Shiner Lake Chub Ninespine Stickleback Northern Redbelly Dace Rainbow Smelt Threespine Stickleback White Sucker	<b>Poisson non sportif</b> Anguille d'Amérique Fondule barré Méné à nageoires rouges Mulet à cornes Ouitouche Méné jaune Méné de lac Épinoche à neuf épines Ventre rouge du nord Éperlan arc-en-ciel Épinoche à trois épines Meunier noir

This lake is currently part of the fish stocking program (Landlocked Salmon).

Ce lac fait actuellement partie du programme d'empoissonnement (Ouananiche)

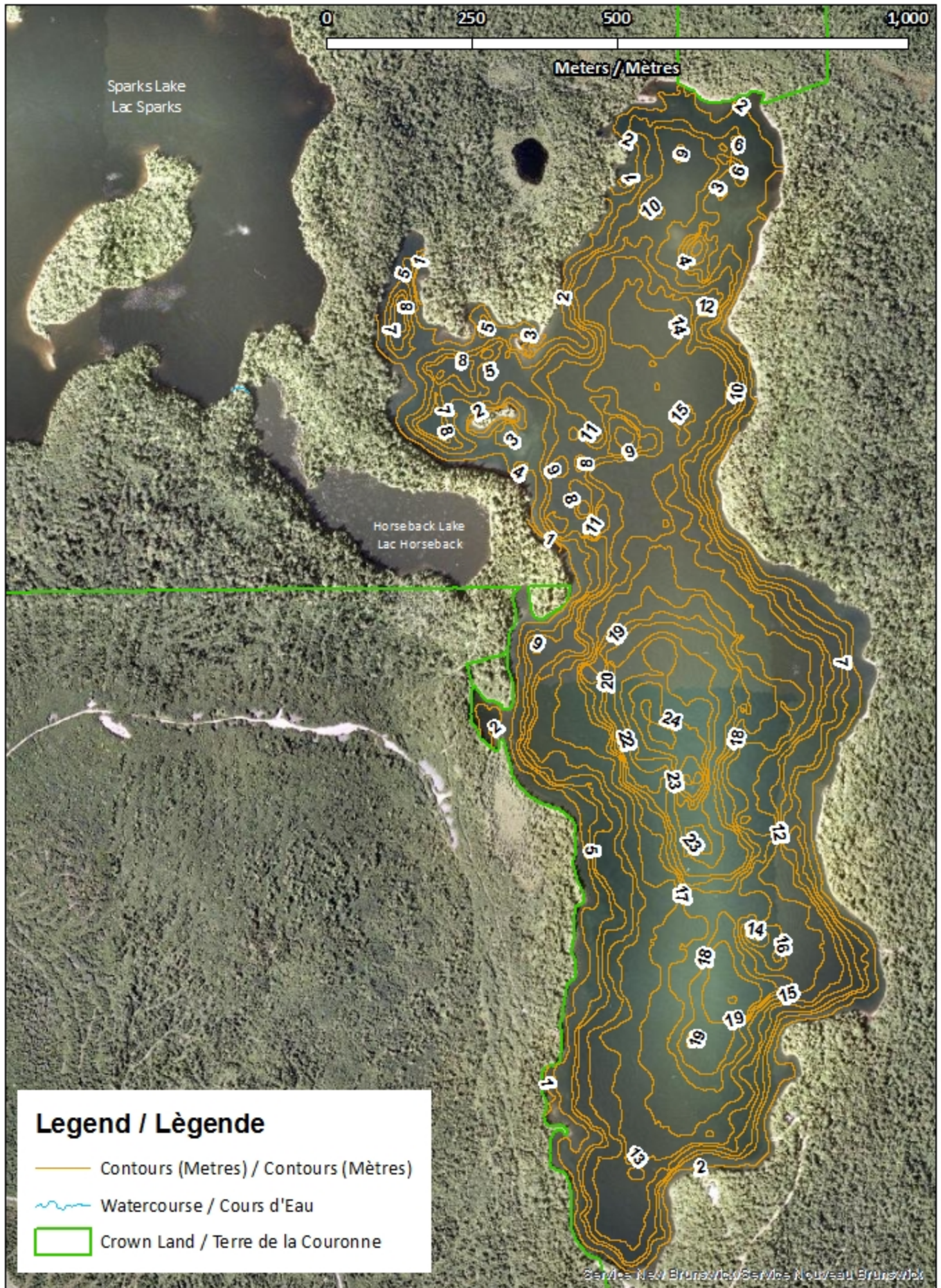
# Clear Lake / Lac Clear

Depth Readings (Metres) / Indications de Profondeur (Mètres)



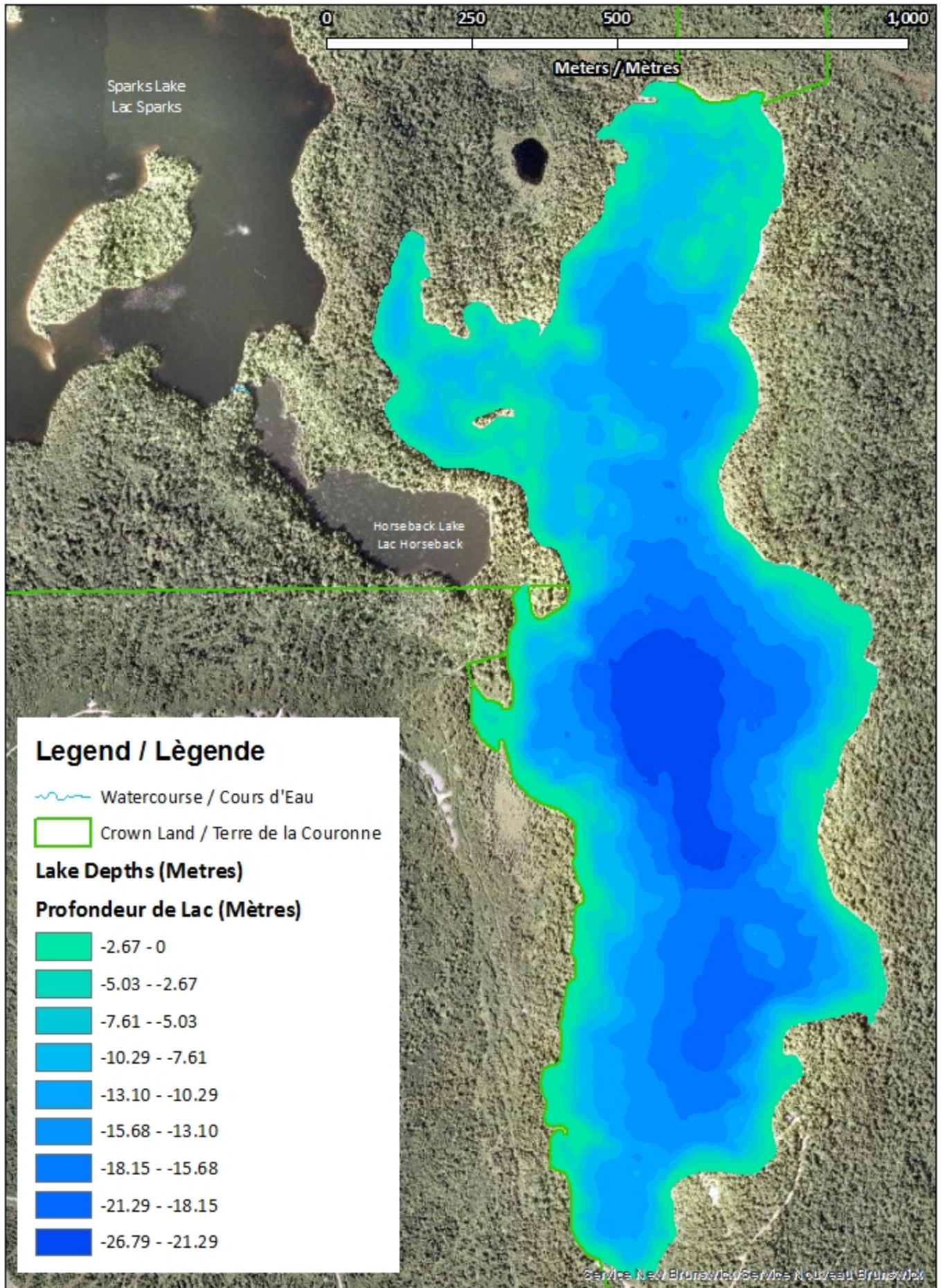
# Clear Lake / Lac Clear

## Contours (Metres) / Contours (Mètres)



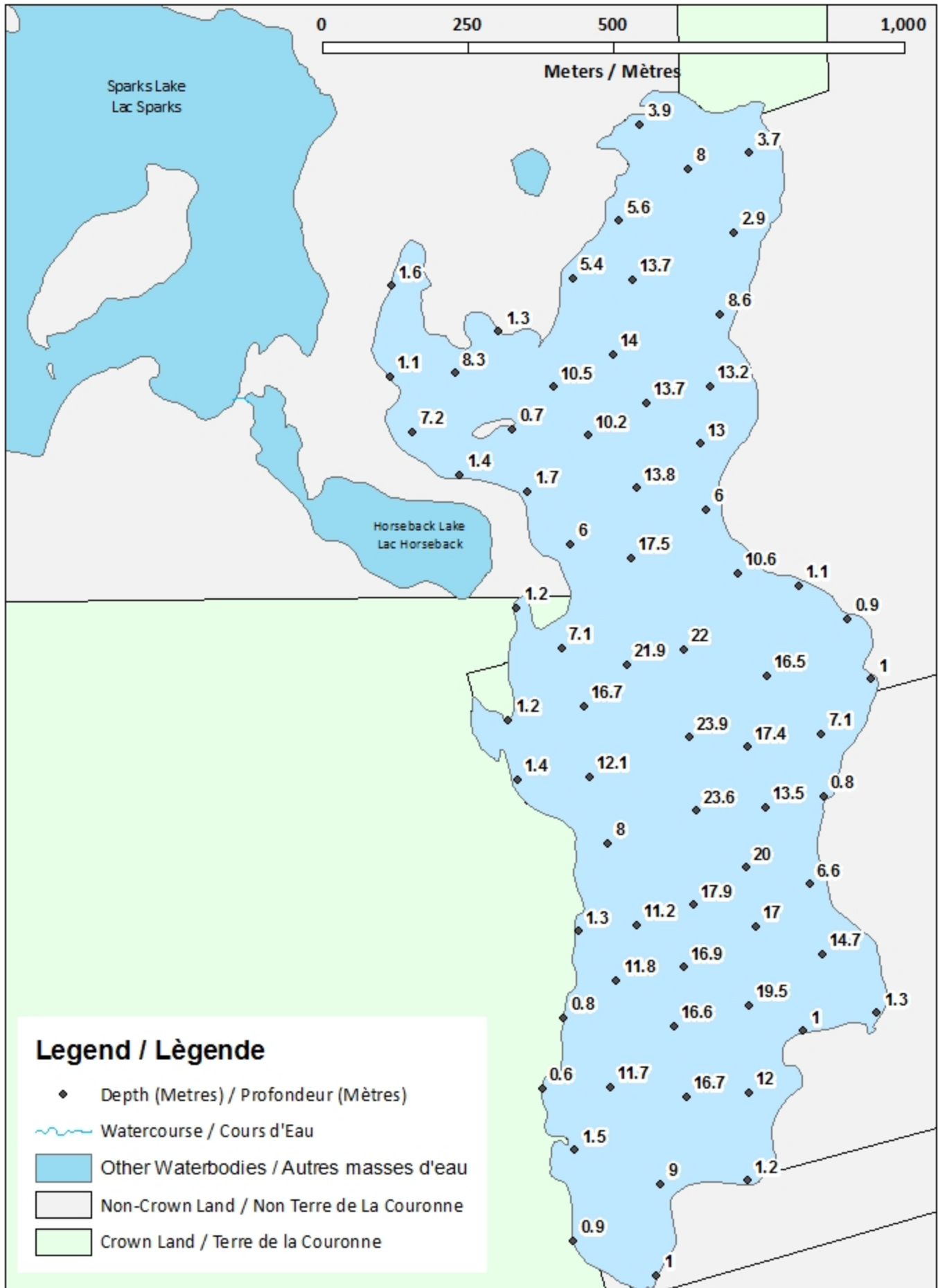
# Clear Lake / Lac Clear

## Depth (Metres) / Profondeur (Mètres)



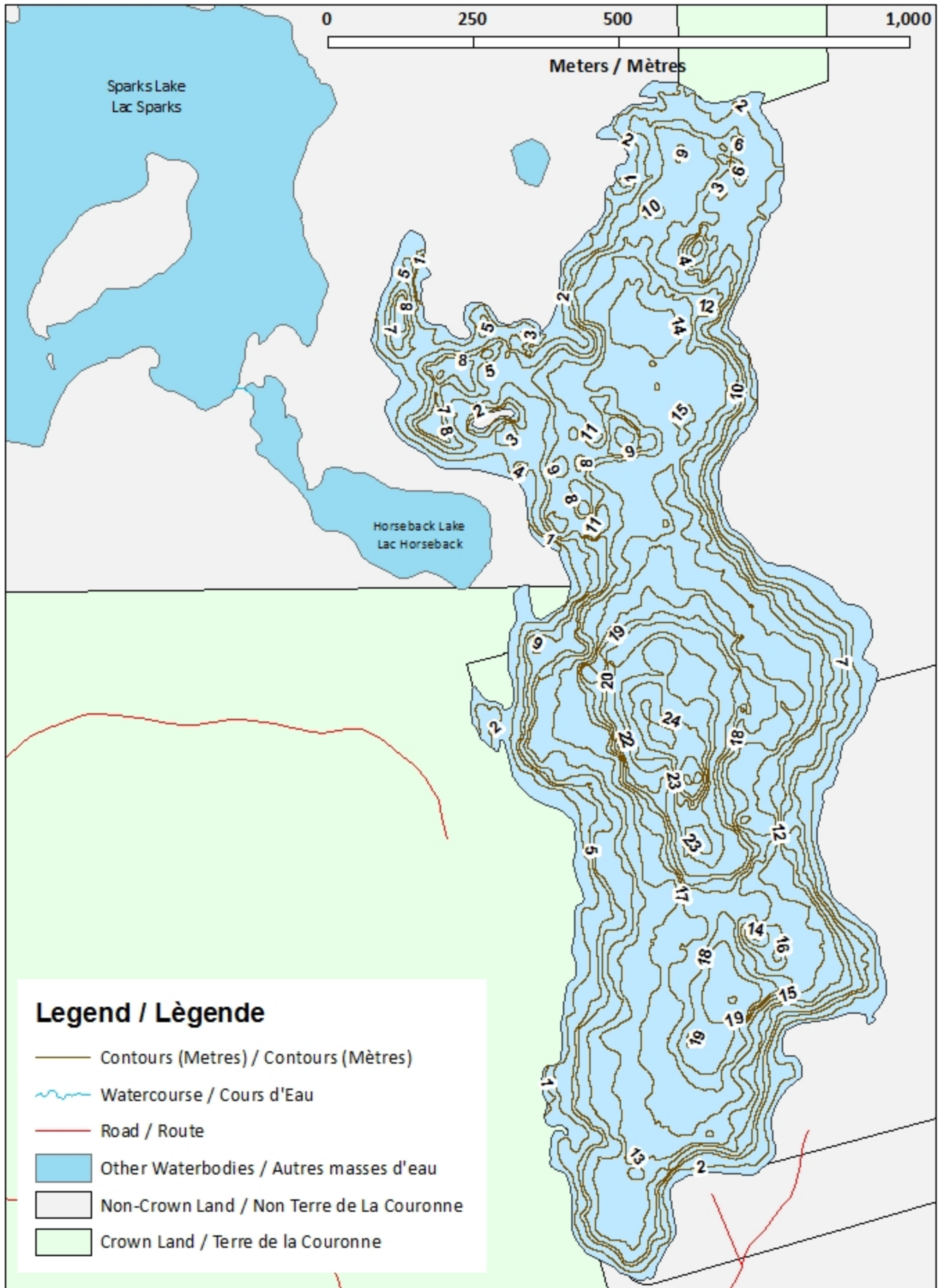
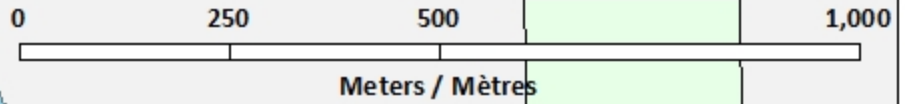
# Clear Lake / Lac Clear

Depth Readings (Metres) / Indications de Profondeur (Mètres)



# Clear Lake / Lac Clear

## Contours (Metres) / Contours (Mètres)



# Clear Lake / Lac Clear

## Depth (Metres) / Profondeur (Mètres)

