

Bass River Lake / Lac Bass River *Gloucester County / Comté de Gloucester*

*Chaleur Recreational Fishing Area /
Zone de Pêche Récréative de Baie des Chaleurs*

47°23'06.1"N 65°35'45.7"W

Bass River Lake / Lac Bass River

Note: *The following maps are not designed for navigation purposes. Please exercise caution when using these maps as some shoals may not appear.*

Remarque: *Les cartes suivantes ne sont pas conçues à des fins de navigation. Faites preuve de prudence lors de l'utilisation de ces cartes, car certains hauts-fonds peuvent ne pas apparaître.*

<u>Lake Characteristics</u>	<u>Caractéristiques du lac</u>
Surface Area : 53.2 hectares / 131.5 acres Maximum Depth : 1.8 metres / 6 feet	Superficie : 53.2 hectares / 131.5 acres Profondeur maximale : 1.8 mètres / 6 pieds

<u>Species Present</u>	<u>Espèce Présente</u>
Sport Fish Brook Trout	Poisson sportif Truite mouchetée (Ombles de fontaine)
Non-Sport Fish Brook Stickleback Common Shiner Fourspine Stickleback Golden Shiner	Poisson non sportif Épinoche à cinq épines Méné à nageoires rouges Épinoche à quatre épines Méné jaune

This lake is currently part of the fish stocking program (Brook Trout).

Ce lac fait actuellement partie du programme d'empoissonnement (Ombles de fontaine).

Bass River Lake / Lac Bass River

Depth Readings (Metres) / Indications de Profondeur (Mètres)



Legend / Légende

- Depth(Metres) / Profondeur (Mètres)
- Crown Land / Terre de la Couronne



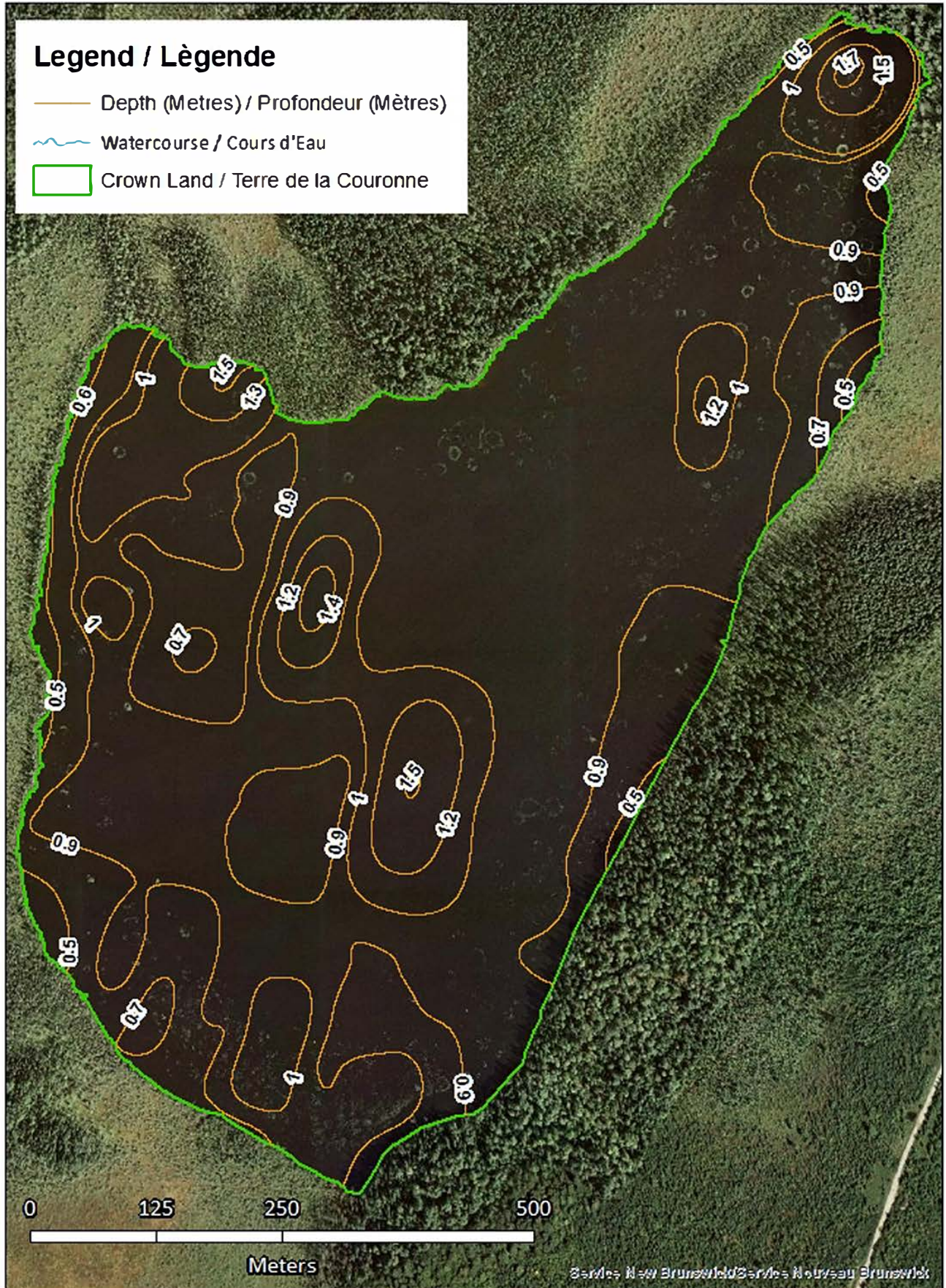
Bass River Lake / Lac Bass River

Contours (Metres) / Contours (Mètres)



Legend / Légende

- Depth (Metres) / Profondeur (Mètres)
- ~ Watercourse / Cours d'Eau
- Crown Land / Terre de la Couronne



Bass River Lake / Lac Bass River

Depth (Metres) / Profondeur (Mètres)










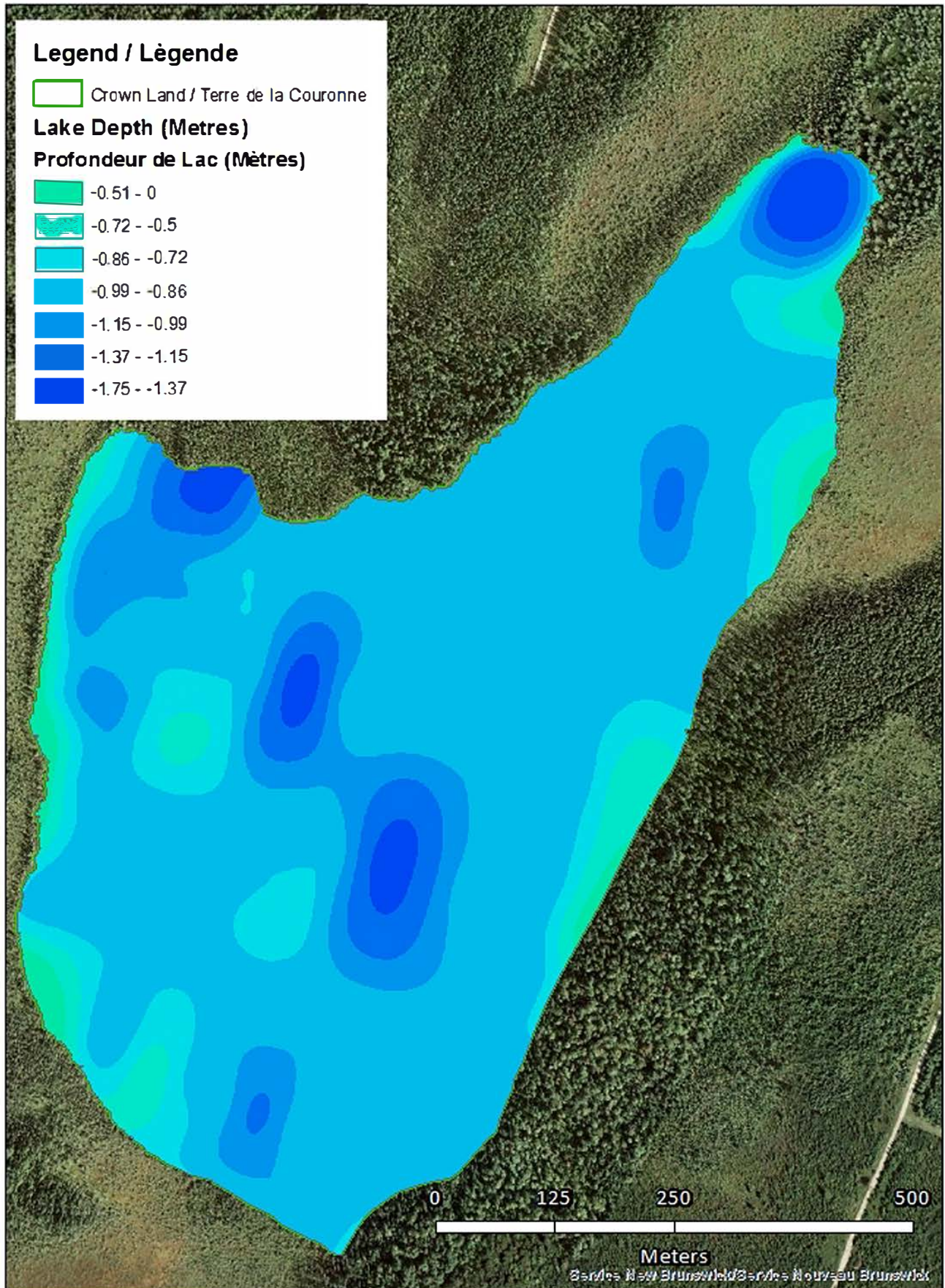
Legend / Légende

 Crown Land / Terre de la Couronne

Lake Depth (Metres)

Profondeur de Lac (Mètres)

-  -0.51 - 0
-  -0.72 - -0.5
-  -0.86 - -0.72
-  -0.99 - -0.86
-  -1.15 - -0.99
-  -1.37 - -1.15
-  -1.75 - -1.37



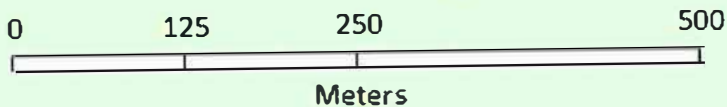
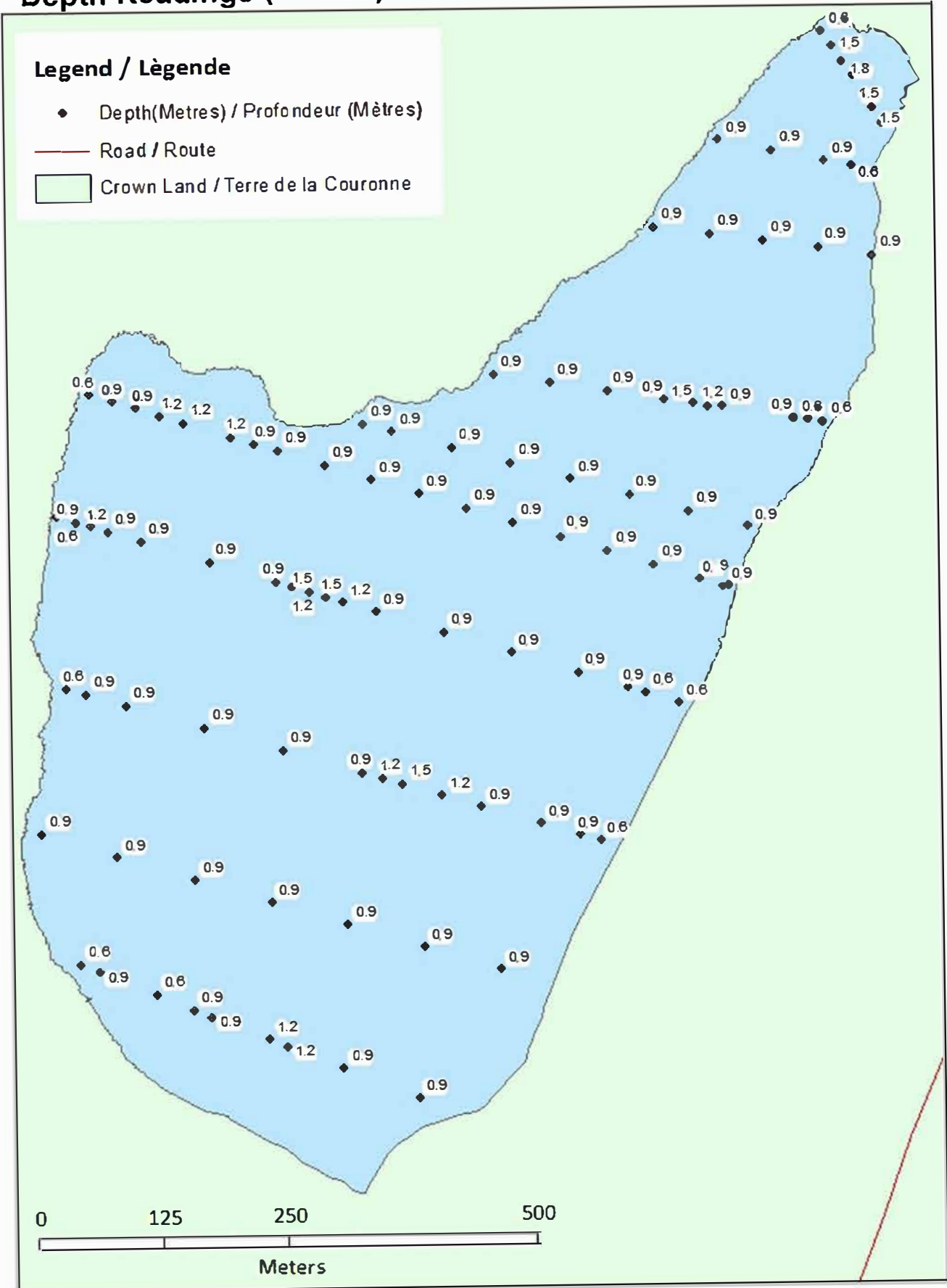
Bass River Lake / Lac Bass River

Depth Readings (Metres) / Indications de Profondeur (Mètres)



Legend / Légende

- ◆ Depth (Metres) / Profondeur (Mètres)
- Road / Route
- Crown Land / Terre de la Couronne



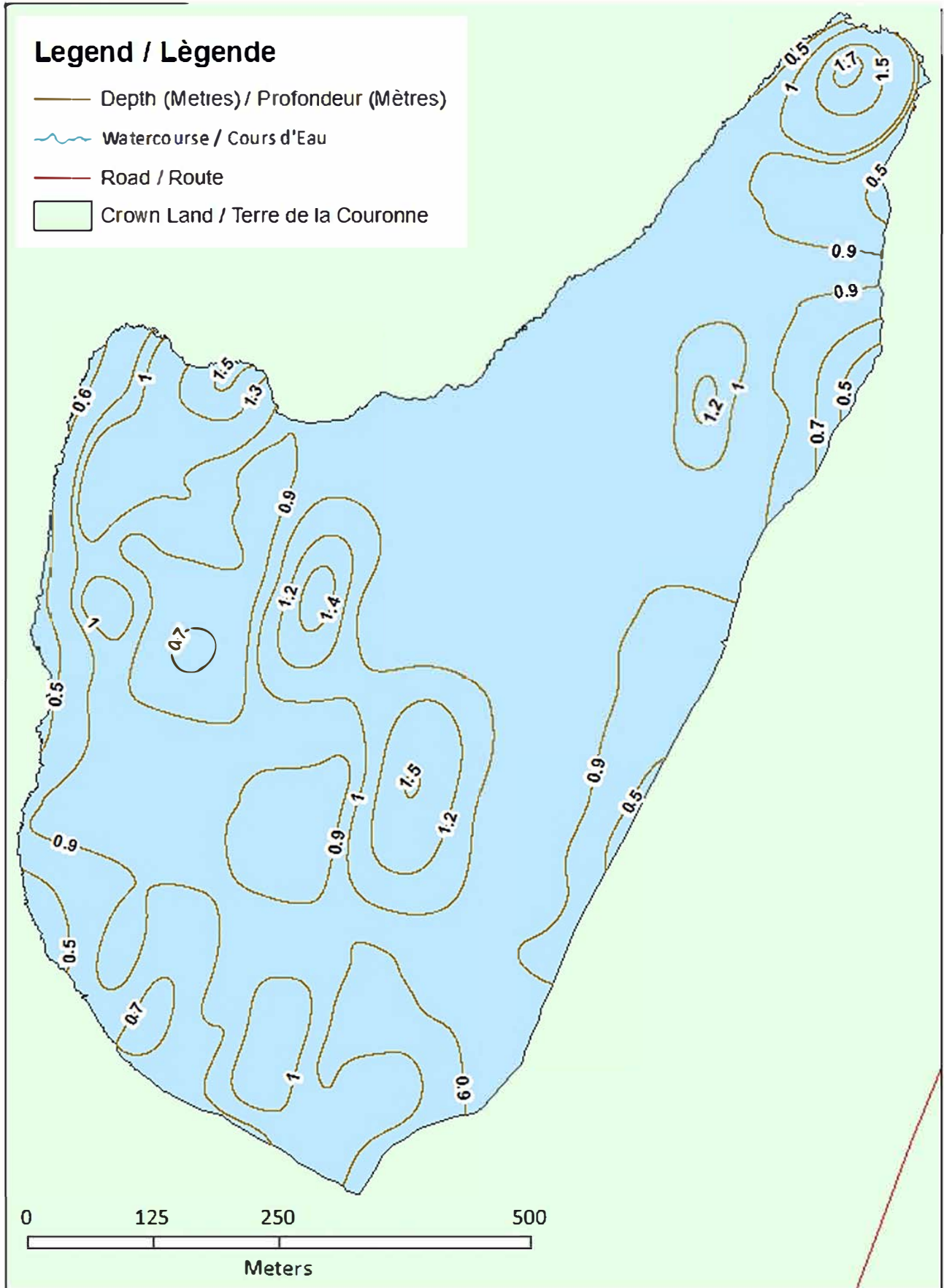
Bass River Lake / Lac Bass River

Contours (Metres) / Contours (Mètres)



Legend / Légende

- Depth (Metres) / Profondeur (Mètres)
- ~ Watercourse / Cours d'Eau
- Road / Route
- Crown Land / Terre de la Couronne



Bass River Lake / Lac Bass River

Depth (Metres) / Profondeur (Mètres)



Legend / Légende

- Road / Route
- Crown Land / Terre de la Couronne

Lake Depth (Metres)

Profondeur de Lac (Mètres)

- -0.51 - 0
- -0.72 - -0.5
- -0.86 - -0.72
- -0.99 - -0.86
- -1.15 - -0.99
- -1.37 - -1.15
- -1.75 - -1.37

