

Baker Lake / Lac Baker

Madawaska County / Comté de Madawaska

*Upper Saint John Recreational Fishing Area /
Zone de Pêche Récréative de Haut Saint-Jean*

47°21'35.3"N 68°41'00.8"W

Baker Lake / Lac Baker

Note: *The following maps are not designed for navigation purposes. Please exercise caution when using these maps as some shoals may not appear.*

Remarque: *Les cartes suivantes ne sont pas conçues à des fins de navigation. Faites preuve de prudence lors de l'utilisation de ces cartes, car certains hauts-fonds peuvent ne pas apparaître.*

<u>Lake Characteristics</u>	<u>Caractéristiques du lac</u>
Surface Area : 546.2 hectares / 1349.6 acres Maximum Depth : 38.1 metres / 125 feet	Superficie : 546.2 hectares / 1349.6 acres Profondeur maximale: 38.1 mètres / 125 pieds

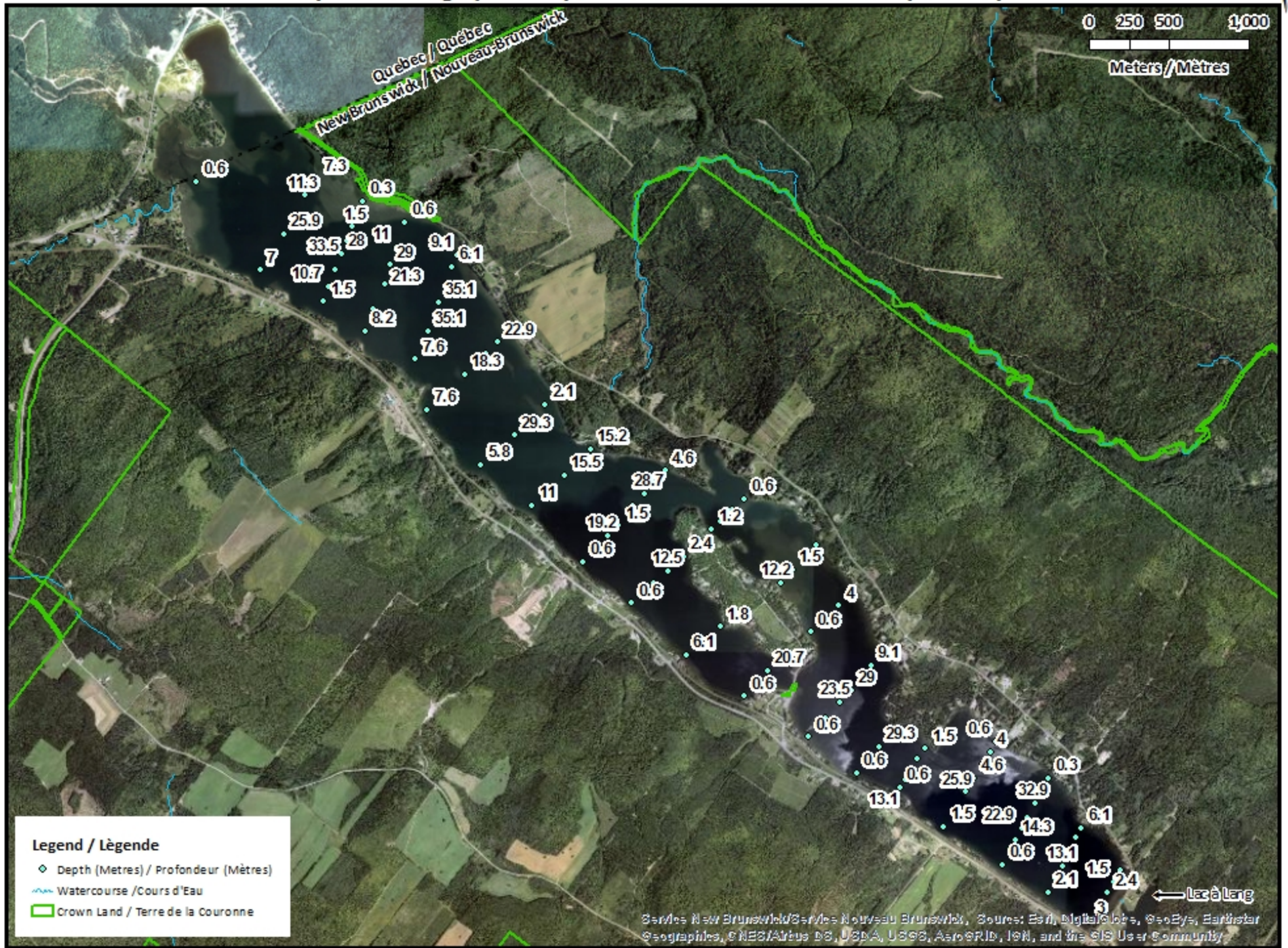
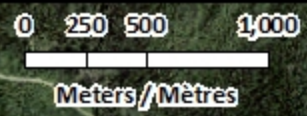
<u>Species Present</u>	<u>Espèce Présente</u>
Sport Fish Brook Trout Lake Trout Landlocked Salmon	Poisson sportif Truite mouchetée (Omble de fontaine) Touladi Ouananiche
Non-Sport Fish Banded Killifish Blacknose Dace Blacknose Shiner Brown Bullhead Burbot Common Shiner Creek Chub Fallfish Finescale Dace Golden Shiner Lake Chub Lake Whitefish Longnose Sucker Pearl Dace Rainbow Smelt Slimy Sculpin Threespine Stickleback White Sucker Yellow Perch	Poisson non sportif Fondule barré Naseux noir Museau noir Barbotte brune Lotte Méné à nageoires rouges Mulet à cornes Ouitouche Ventre citron Méné jaune Méné de lac Grand corégone Meunier rouge Mulet perlé Éperlan arc-en-ciel Chabot visqueux Épinoche à trois épines Meunier noir Perchaude

This lake is currently part of the fish stocking program (Brook Trout and Landlocked Salmon).

Ce lac fait actuellement partie du programme d'empoissonnement (Omble de fontaine et ouananiche)

Baker Lake / Lac Baker

Depth Readings (Metres) / Indications de Profondeur (Mètres)



Legend / Légende

- ◆ Depth (Metres) / Profondeur (Mètres)
- ~ Watercourse / Cours d'Eau
- ▭ Crown Land / Terre de la Couronne

Services New Brunswick / Services Nouveau Brunswick, Sources: Esri, DigitalGlobe, GeoEye, Earthstar
 Geographics, CNES/Airbus DS, USDA, USGS, AeroGRID, IGN, and the GIS User Community

← Lac à lang

Baker Lake / Lac Baker

Contours (Metres / Mètres)



0 250 500 1,000

Meters / Mètres



Legend / Légende

- Contours (Metres / Mètres)
- Watercourse / Cours d'Eau
- Crown Land / Terre de la Couronne

Source: Esri, DigitalGlobe, GeoEye, Earthstar Geographics, CNES/Airbus DS, USDA, USGS, AeroGRID, IGN, and the GIS User Community

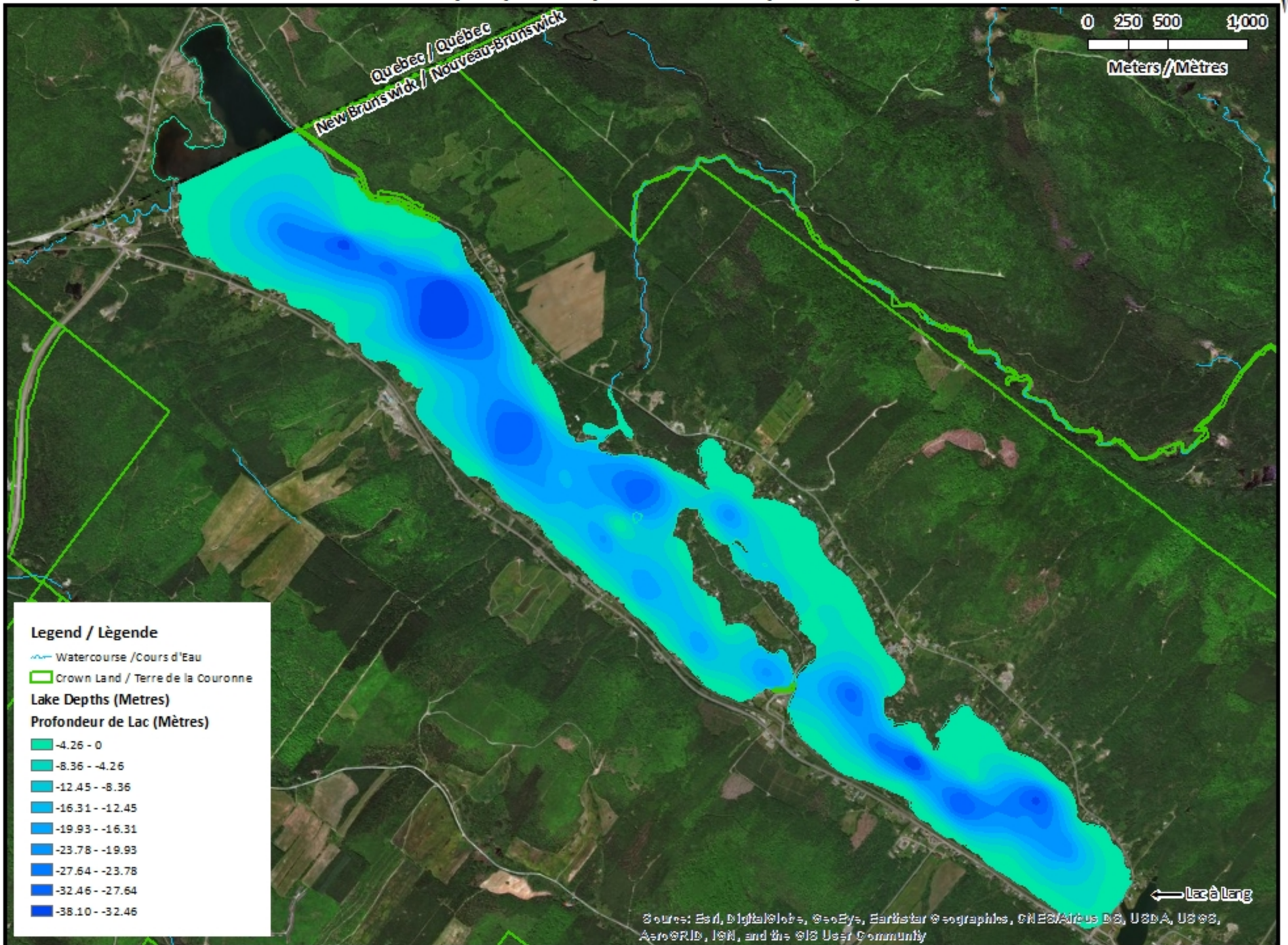
Baker Lake / Lac Baker

Depth (Metres) / Profondeur (Mètres)



0 250 500 1,000

Meters / Mètres

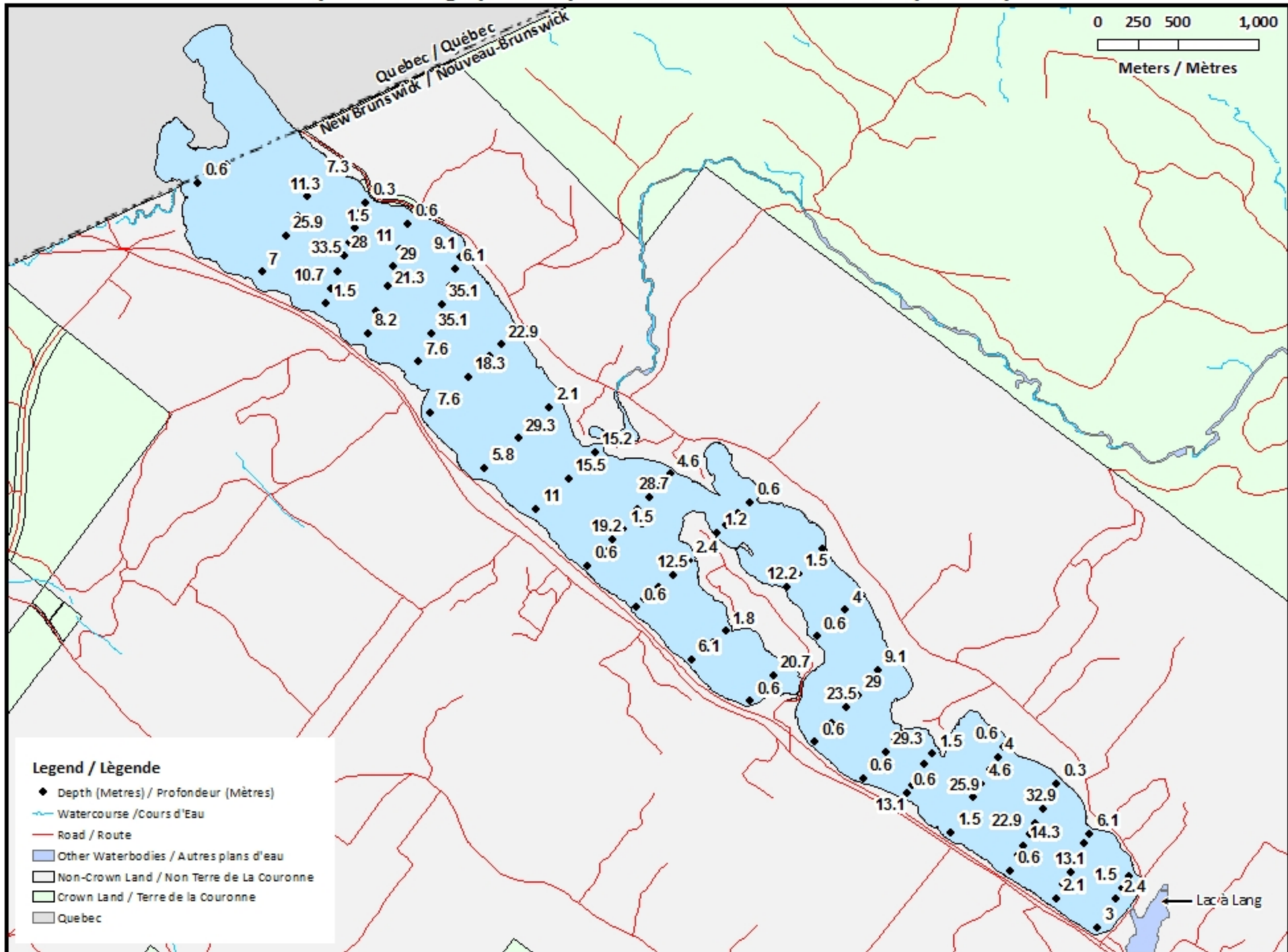


Baker Lake / Lac Baker

Depth Readings (Metres) / Indications de Profondeur (Mètres)



0 250 500 1,000
Meters / Mètres



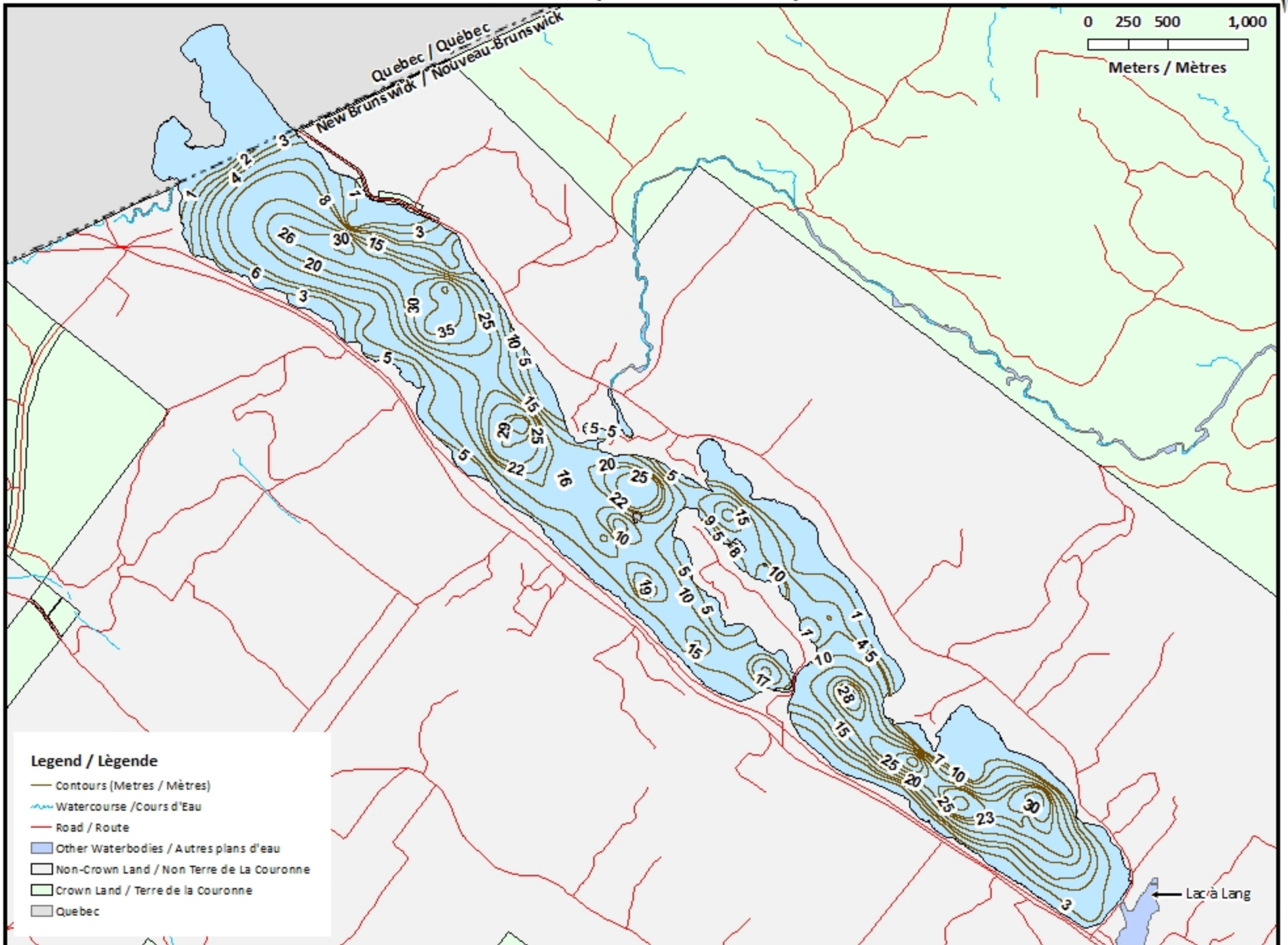
Baker Lake / Lac Baker

Contours (Metres / Mètres)



0 250 500 1,000

Meters / Mètres



Legend / Légende

- Contours (Metres / Mètres)
- ~ Watercourse / Cours d'Eau
- Road / Route
- Other Waterbodies / Autres plans d'eau
- Non-Crown Land / Non Terre de La Couronne
- Crown Land / Terre de la Couronne
- Quebec

Lac à Lang

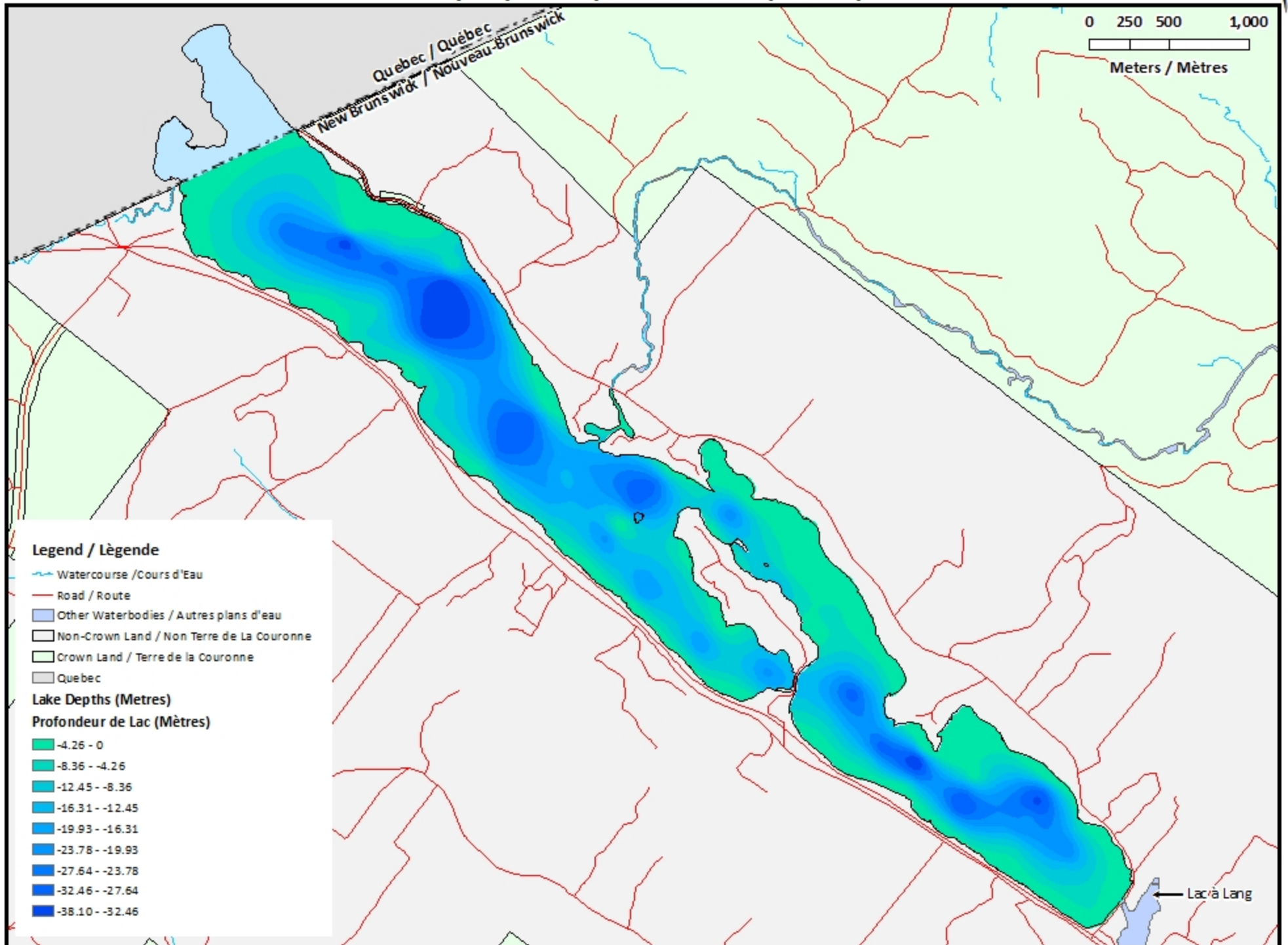
Baker Lake / Lac Baker

Depth (Metres) / Profondeur (Mètres)



0 250 500 1,000

Meters / Mètres



Legend / Légende

- Watercourse / Cours d'Eau
- Road / Route
- Other Waterbodies / Autres plans d'eau
- Non-Crown Land / Non Terre de La Couronne
- Crown Land / Terre de la Couronne
- Quebec

Lake Depths (Metres)

Profondeur de Lac (Mètres)

- 4.26 - 0
- 8.36 - -4.26
- 12.45 - -8.36
- 16.31 - -12.45
- 19.93 - -16.31
- 23.78 - -19.93
- 27.64 - -23.78
- 32.46 - -27.64
- 38.10 - -32.46

Lac à Lang