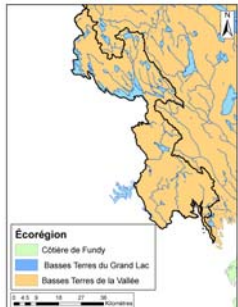


Emplacement

Le bassin hydrographique de la Ste-Croix est situé dans la portion sud-ouest du Nouveau-Brunswick. Sa superficie est de 1 655 km². La rivière Ste-Croix prend sa source dans les lacs Chiputneticook et s'écoule en aval dans les eaux de mer de la baie Passamaquoddy.



Milieu physique et climat



Les températures moyennes de l'été varient de 15 à 17 °C tandis que celles de l'hiver vont de -6 à -9 °C. Le bassin hydrographique de la rivière St.Croix enregistre environ 1 300 mm de précipitations chaque année.

Communauté halieutique

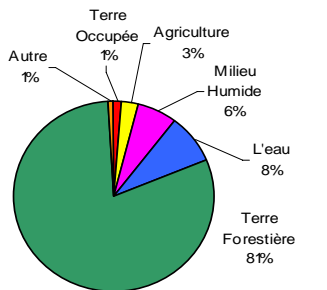
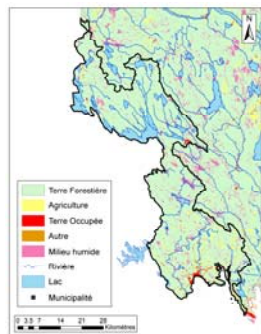
Selon la Commission internationale de la rivière Ste-Croix, 36 espèces de poisson d'eau douce ont été répertoriées dans la rivière Ste-Croix. Il s'agit des espèces suivantes : meunier rouge, truite arc-en-ciel, gaspareau (confiné aux eaux intérieures), ouitouche, brochet maillé, perchaude, mené des ruisseaux, crapet-soleil, éperlan arc-en-ciel, grand corégone, fondule barré, truite mouchetée, barbotte, saumon de l'Atlantique et meunier noir.

Des bassins hydrographiques du Nouveau-Brunswick

Rivière Ste. Croix

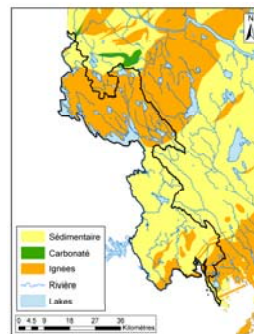
Séries d'établissement de rapports environnementaux 2007

Utilisation des terres



Les terres forestières, l'eau et des milieux humides couvrent la majorité de la superficie du bassin de la rivière St. Croix.

Géologie



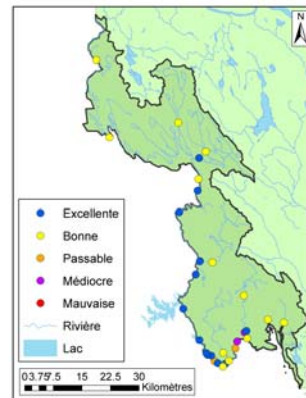
Relevé de la qualité de l'eau (1996-2006)

L'indice de la qualité des eaux (IQE) est un outil qui sert à répartir l'eau dans différentes catégories selon les recommandations du CCME visant la vie aquatique en eau douce. L'indice constitue une échelle de valeurs entre 0 et 100, 0 représentant une qualité d'eau mauvaise et 100 représentant une qualité d'eau excellente. Les catégories pour l'indice sont les suivantes :

Excellente: 95-100 Médiocre: 45-64
 Bonne: 80-94 Mauvaise: 0-44
 Passable: 65-79

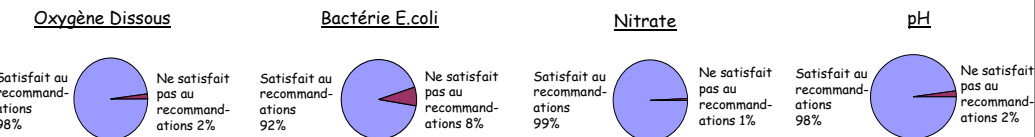
Les paramètres suivants font partie de l'Indice de la qualité de l'eau : aluminium, ammoniac, arsenic, chlorure, cuivre, oxygène dissous, terre, plomb, nickel, nitrate, pH, sulfate, phosphore total et zinc.

La carte à la droite montre l'emplacement des sites d'échantillonnage à l'intérieur du bassin hydrographique de la Ste. Croix et indique la valeur de l'Indice de la qualité de l'eau calculée pour chaque site.



Indicateurs clés

En plus d'utiliser l'indice de la qualité des eaux du CCME, quatre indicateurs clés de la qualité de l'eau ont été évalués contre les recommandations disponibles. E. coli est comparé aux recommandations sur la qualité des eaux utilisées à des fins récréatives tandis que les autres indicateurs sont comparés aux recommandations sur la vie aquatique en eau douce.



Participation de la communauté

La Commission internationale de la rivière Ste-Croix est une association qui a été créée par le gouvernement du Nouveau-Brunswick et l'État du Maine. La commission a effectué des études et des consultations sur la vie aquatique et la qualité de l'eau liées au Programme de classification des eaux qui constitue une approche de gestion des eaux au Nouveau-Brunswick.

Les principales activités dans le bassin hydrographique comprennent : la baignade, la pêche, le canotage, la voile, la plongée sous-marine, le camping, la chasse et la randonnée pédestre.



Résumé

Selon les résultats de l'indice de la qualité des eaux, 14 sites ont été considérés comme excellent, 14 sites comme bons, deux sites comme passables et deux ont été considérés médiocres.

Les sites où la qualité de l'eau a été jugée passable et médiocre pourraient avoir été perturbés par des effluents industriels, des projets d'aménagement urbain et des rejets d'eaux usées municipales et autres.

Sur les quatre indicateurs clés, le paramètre oxygène dissous ne répondait pas aux recommandations pour 2 % des échantillons, les E. coli pour 8 % des échantillons, le nitrate pour 1 % des échantillons et le pH pour 2 % des échantillons.

Autres renseignements

Le présent résumé du bassin hydrographique repose sur les données provenant du rapport de classification des eaux de la Commission internationale de la rivière Ste-Croix présenté au ministère de l'Environnement en 2000, ainsi que sur les données sur la qualité de l'eau compilées régulièrement par le ministère de l'Environnement. Pour obtenir d'autres renseignements concernant ce bassin hydrographique, veuillez communiquer avec la Direction des sciences et des comptes rendus du ministère de l'Environnement au : (506) 457-4844.

Photos et cartes réalisées par le ministère de l'Environnement.