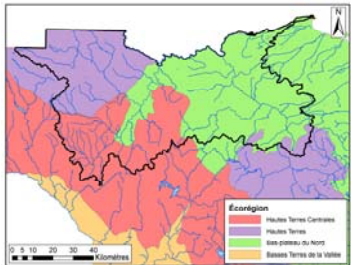


Emplacement

La rivière Restigouche traverse les comtés de Restigouche, Madawaska et Victoria, au Nouveau-Brunswick. La rivière s'écoule à partir de la montagne Chic-Choc, située au Québec, et elle poursuit sa trajectoire en direction est avant de se jeter dans la baie des Chaleurs. La superficie de la partie du bassin au Nouveau-Brunswick est de 6 603 km².



Milieu physique et climat



La température de cette région est caractérisée par un climat tempéré nordique. Les températures moyennes en été oscillent entre 14 et 15 °C et entre -11 et -12 °C en hiver. La rivière Restigouche enregistre annuellement environ 1 000 mm de précipitations.

Communauté halieutique

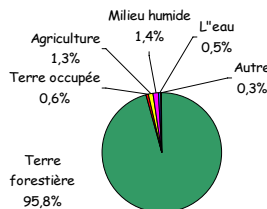
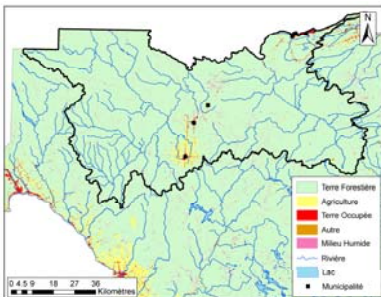
En 2002, l'unité des eaux douces de l'Université de Nouveau-Brunswick a mené une étude sur la diversité des poissons. Un total de 15 sites le long du tronçon principal et des plus importants tributaires de la rivière Restigouche ont été échantillonnés. Au total, 14 espèces ont été répertoriées; le jeune saumon de l'Atlantique et le chabot visqueux étant les espèces les plus courantes de la communauté de poissons.

Des bassins hydrographiques du Nouveau-Brunswick

Rivière Restigouche

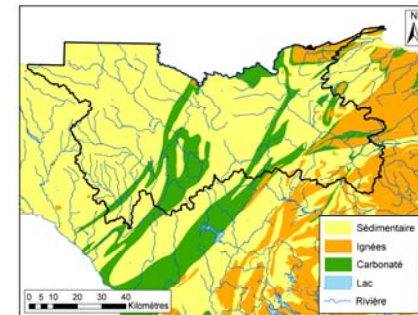
Séries d'établissement de rapports environnementaux 2007

Utilisation des terres



Les terres forestières et les milieux humides couvrent la majorité de la superficie du bassin de la rivière Restigouche.

Géologie



Relevé de la qualité de l'eau (1997-2006)

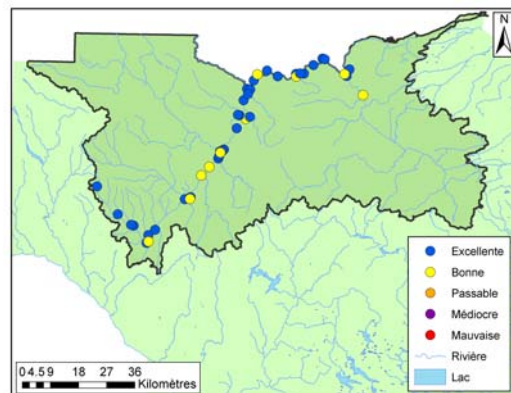
L'indice de la qualité des eaux (IQE) est un outil qui sert à répartir l'eau dans différentes catégories selon les recommandations du CCME visant la vie aquatique en eau douce. L'indice constitue une échelle de valeurs entre 0 et 100, 0 représentant une qualité d'eau mauvaise et 100 représentant une qualité d'eau excellente. Les catégories pour l'indice sont les suivantes :

Excellente: 95-100
Bonne: 80-94
Passable: 65-79

Médiocre: 45-64
Mauvaise: 0-44

Les paramètres suivants font partie de l'Indice de la qualité de l'eau : aluminium, ammoniac, arsenic, chlorure, cuivre, oxygène dissous, terre, plomb, nickel, nitrate, pH, sulfate, phosphore total et zinc.

La carte à la droite montre l'emplacement des sites d'échantillonnage à l'intérieur du bassin hydrographique de la Restigouche et indique la valeur de l'Indice de la qualité de l'eau calculée pour chaque site.



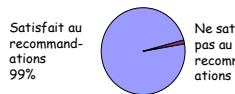
Indicateurs Clés

En plus d'utiliser l'indice de la qualité des eaux du CCME, quatre indicateurs clés de la qualité de l'eau ont été évalués contre les recommandations disponibles. E. coli est comparé aux recommandations sur la qualité des eaux utilisées à des fins récréatives tandis que les autres indicateurs sont comparés aux recommandations sur la vie aquatique en eau douce.

Oxygène Dissous



Bactérie E.coli



Nitrate



pH



Participation de la communauté

Le Conseil de gestion du bassin hydrographique de la rivière Restigouche a été créé en 2001. Il s'agit d'un partenariat entre les clubs de pêche au saumon, les propriétaires de camps, les groupes de loisirs, le Conseil de conservation, les Premières nations, l'industrie, les établissements de recherche, le gouvernement fédéral et les instances provinciales et municipales. Le Conseil a lancé un programme « Ce que vous apportez, rapportez-le S.V.P. » afin de favoriser une bonne gestion des déchets produits par les campeurs.

La rivière Restigouche est un lieu de prédilection pour plusieurs passionnés du plein air.



Parmi les activités les plus populaires dans le bassin, mentionnons : la pêche au saumon, la chasse, le canotage, le camping, les randonnées pédestres, la raquette et la motoneige. La pêche sportive au saumon sur la Restigouche est reconnue mondialement.

Résumé

• Selon les résultats de l'indice de la qualité des eaux, 35 sites ont été considérés comme excellent et 10 sites ont été considérés comme bons.

• Sur les quatre indicateurs clés, le paramètre E. coli ne répondait pas aux recommandations pour 1 % des échantillons. Cette situation pourrait être une indication des effets imputables aux activités humaines sur la rivière. Tous les autres indicateurs ont été jugés conformes à leurs recommandations respectives.

Autres renseignements

Le présent résumé du bassin hydrographique repose sur le rapport de l'Institut canadien des rivières (qualité de l'eau de la rivière Restigouche 1997-2000) présenté au ministère de l'Environnement en 2002, ainsi que sur les données sur la qualité de l'eau compilées régulièrement par le ministère de l'Environnement.

Pour obtenir d'autres renseignements concernant ce bassin hydrographique, veuillez communiquer avec la Direction des sciences et des comptes rendus du ministère de l'Environnement au : (506) 457-4844.

Photos et cartes réalisées par le ministère de l'Environnement.