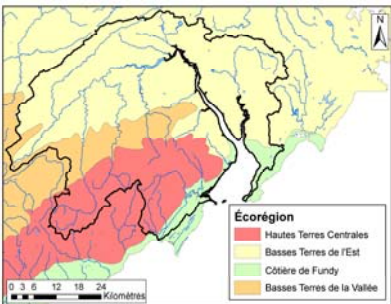


Emplacement

La rivière Petitcodiac se trouve dans les comtés de Westmoreland, Albert et Kings. La superficie totale du bassin est de 2 831 km² et la rivière s'écoule en direction sud-est vers la baie de Shepody puis se jette dans la portion est de la baie de Fundy.



Milieu physique et climat



Les températures moyennes de l'été varient de 17 à 18 °C tandis que celles de l'hiver vont de -6 à -7 °C. Le bassin hydrographique de la Canaan enregistre environ 1 100 mm de précipitations chaque année.

Communauté halieutique

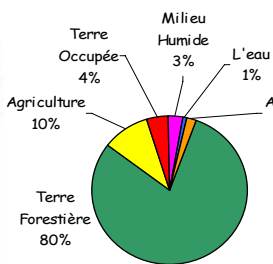
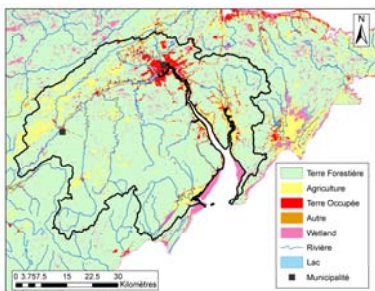
La rivière abrite au moins 14 espèces de poisson. Ce sont les espèces suivantes : gaspareau, anguille d'Amérique, alose savoureuse, saumon de l'Atlantique, poulamon, alose d'été, truite mouchetée, barbotte, brochet maillé, éperlan arc-en-ciel, achigan à petite bouche, bar d'Amérique, malachigan et meunier noir (Sentinelles de la Petitcodiac).

Des bassins hydrographiques du Nouveau-Brunswick

Rivière Petitcodiac

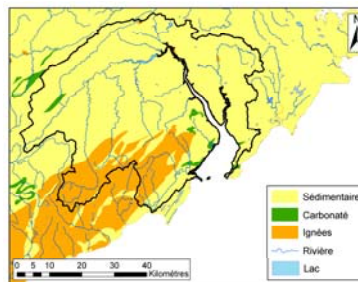
Séries d'établissement de rapports environnementaux 2007

Utilisation des Terres



Les terres agricoles et forestières couvrent la majorité de la superficie du bassin de la rivière Petitcodiac.

Géologie



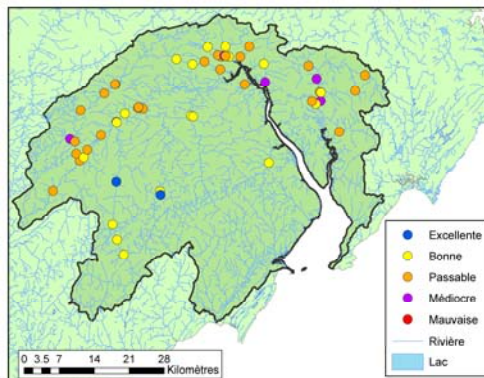
Relevé de la qualité de l'eau (1975-2005)

L'indice de la qualité des eaux (IQE) est un outil qui sert à répartir l'eau dans différentes catégories selon les recommandations du CCME visant la vie aquatique en eau douce. L'indice constitue une échelle de valeurs entre 0 et 100, 0 représentant une qualité d'eau mauvaise et 100 représentant une qualité d'eau excellente. Les catégories pour l'indice sont les suivantes :

Excellente: 95-100 Médiocre: 45-64
Bonne: 80-94 Mauvaise: 0-44
Passable: 65-79

Les paramètres suivants font partie de l'Indice de la qualité de l'eau : aluminium, ammoniac, arsenic, chlorure, cuivre, oxygène dissous, terre, plomb, nickel, nitrate, pH, sulfate, phosphore total et zinc.

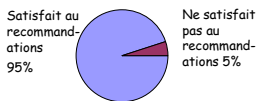
La carte à la droite montre l'emplacement des sites d'échantillonnage à l'intérieur du bassin hydrographique de la Petitcodiac et indique la valeur de l'Indice de la qualité de l'eau calculée pour chaque site.



Indicateurs clés

En plus d'utiliser l'indice de la qualité des eaux du CCME, quatre indicateurs clés de la qualité de l'eau ont été évalués contre les recommandations disponibles. E. coli est comparé aux recommandations sur la qualité des eaux utilisées à des fins récréatives tandis que les autres indicateurs sont comparés aux recommandations sur la vie aquatique en eau douce.

Oxygène Dissous



Bactérie E.coli



Nitrate



pH



Participation de la communauté

Le Groupe de surveillance du bassin hydrographique de la Petitcodiac (GSBHP) a créé une alliance avec de nombreux organismes afin d'assurer l'intégrité de la rivière Petitcodiac. Ces projets, financés par le Fonds en fiducie pour l'Environnement, comprennent la création d'un programme de la qualité de l'eau à long terme, la stabilisation des berges érodées et la création d'un Club Agro-Conservation.



Résumé

• Selon l'indice de la qualité des eaux, deux sites ont été jugés excellents, 20 étaient bons, 27 étaient passables, et cinq étaient médiocres.

• La qualité passable ou médiocre de l'eau pourrait être attribuable en partie au déboisement et aux perturbations de terrain, en particulier l'enlèvement de la végétation riveraine, ce qui a accentué l'érosion. Les charges en éléments nutritifs provenant des rejets d'eaux usées municipales et autres et les projets d'aménagement urbain pourraient aussi avoir altéré les résultats de la qualité de l'eau.

• Sur les quatre indicateurs clés, le paramètre oxygène dissous ne répondait pas aux recommandations pour 5 % des échantillons, des E. coli pour 10% et le pH pour 3% des échantillons.

Autres renseignements

Le présent résumé du bassin hydrographique repose sur les données provenant du rapport de classification des eaux du Comité de restauration du bassin hydrographique de la Petitcodiac présenté au ministère de l'Environnement en 2000, ainsi que sur les données sur la qualité de l'eau compilées régulièrement par le ministère de l'Environnement. Pour obtenir d'autres renseignements concernant ce bassin hydrographique, veuillez communiquer avec la Direction des sciences et des comptes rendus du ministère de l'Environnement au : (506) 457-4844.

Photos et cartes réalisées par le ministère de l'Environnement.