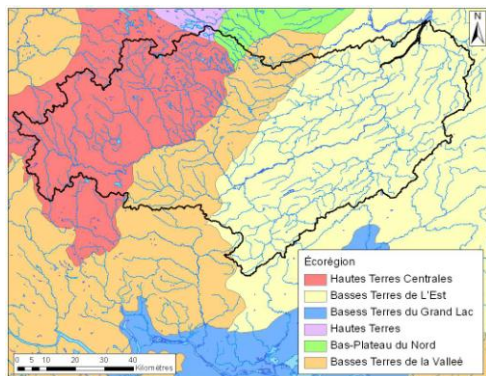


Emplacement

La rivière Miramichi Sud-Ouest est l'embranchement sud de la rivière Miramichi. Son bassin hydrographique, dont font partie ses principaux affluents, soit les rivières Renous, Taxis, Cains, Bartholomew et Barnaby, couvre environ 7 700 km². Le sous-bassin hydrographique comprend les villages de Blackville, Doaktown, Boiestown et Rogersville.



Milieu physique et climat



La température moyenne du village de Doaktown, situé au cœur du bassin hydrographique de la rivière Miramichi Sud-Ouest, est de 16,5 °C l'été et de -7,1 °C l'hiver. Les précipitations annuelles moyennes sont de 1 100 mm (données tirées du site Web d'Environnement Canada).

Communauté de poissons

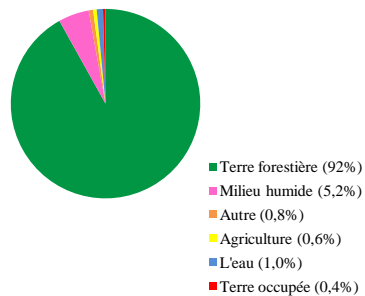
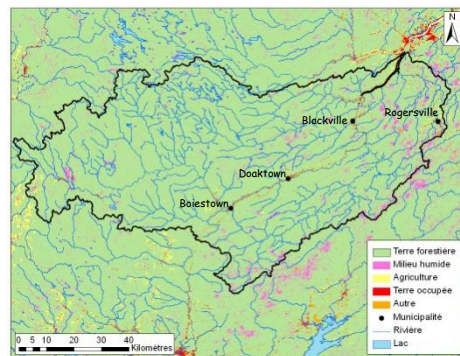
Le bassin hydrographique de la rivière Miramichi Sud-Ouest compte environ 29 espèces de poissons différentes, notamment le saumon de l'Atlantique, le fondule barré, la perchaude, le meunier noir, le naseux noir, l'omble de fontaine, la barbotte, le bar d'Amérique, l'éperlan, le choquemort, le méné de lac, le méné jaune, l'anguille et l'aloise savoureuse (données provenant du Ministère des Ressources naturelles (MRN)).

Des bassins hydrographiques du Nouveau-Brunswick

Rivière Miramichi Sud-Ouest

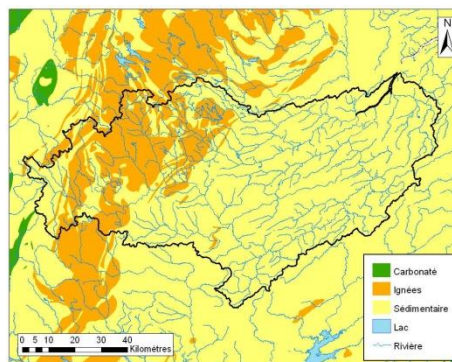
Séries d'établissement de rapports environnementaux 2011

Utilisation des terres



Les terres du bassin de la rivière Miramichi Sud-Ouest servent principalement à la foresterie (données provenant du MRN).

Géologie



Relevé de la qualité de l'eau (2010)

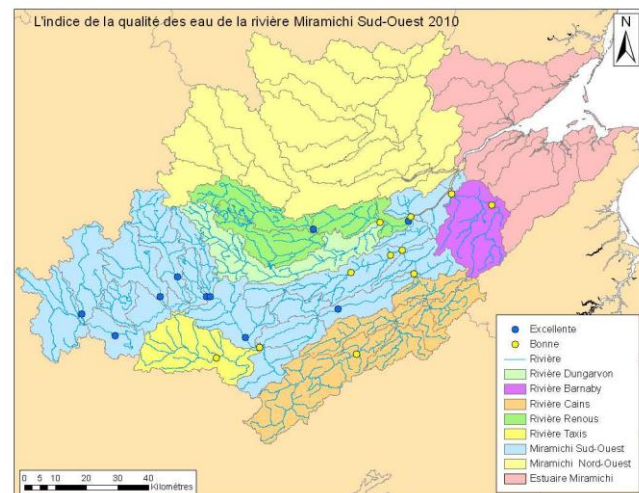
L'indice de la qualité des eaux (IQE) est un outil qui sert à répartir l'eau dans différentes catégories selon les recommandations canadiennes pour la qualité des eaux: protection de la vie aquatique du CCME. L'indice constitue une échelle de valeurs entre 0 et 100, 0 représentant une qualité d'eau mauvaise et 100 représentant une qualité d'eau excellente. Les catégories pour l'indice sont les suivantes :

Excellente: 95-100 Bonne: 80-94 Passable: 65-79

Médiocre: 45-64 Mauvaise: 0-44

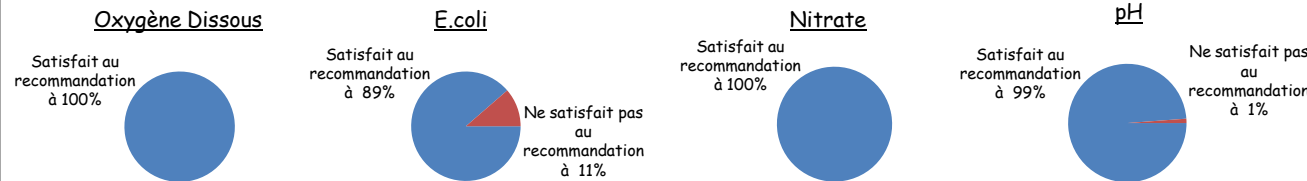
Les paramètres suivants font partie de l'indice de la qualité de l'eau : ammoniac, arsenic, chlorure, cuivre, oxygène dissous, fer, nitrate, pH, phosphore total, turbidité et zinc.

La carte à droite montre l'emplacement des sites d'échantillonnage à l'intérieur du bassin hydrographique de la rivière Miramichi Sud-Ouest et indique la valeur de l'IQE calculée pour chaque site.



Indicateurs clés (selon le nombre total d'échantillons excédant les recommandations pour ces indicateurs)

En plus d'utiliser l'indice de la qualité de l'eau du CCME, quatre indicateurs clés de la qualité de l'eau ont été évalués par rapport aux recommandations disponibles. La bactérie E. coli, est évaluée relativement aux recommandations pour les eaux aux fins récréatives et les autres paramètres sont comparés aux recommandations canadiennes pour la qualité des eaux: protection de la vie aquatique.



Participation de la communauté

Formé en 1989, le Comité d'évaluation environnementale de la rivière Miramichi (CEERM) a comme mission d'assurer l'amélioration constante de la qualité environnementale de l'écosystème de la rivière Miramichi. Comme le bassin hydrographique de la rivière Miramichi est formé de milieux côtier, estuarien et d'eau douce, le champ des préoccupations du CEERM est diversifié, allant de la qualité de l'eau aux espèces en péril, en passant par l'érosion côtière.



Résumé

- Selon l'IQE des eaux, dix sites ont été jugés excellents et onze étaient bons.
- Les résultats d'analyses effectuées selon quatre indicateurs clés ont révélé que 11 % des échantillons n'ont pas satisfait à la recommandation relative à la présence d'E. coli, tandis que 1 % des échantillons n'ont pas satisfait à la recommandation relative au pH. Les concentrations élevées d'E. coli ont été constatées après un événement de pluie abondante. Ceci pourrait être attribuable aux eaux de ruissellement provenant de secteurs affectés par des activités humaines. D'autres échantillons révélant la présence d'E. coli ont été prélevés durant une période sans précipitation et les valeurs observées étaient inférieures aux recommandations pour la qualité des eaux à usage récréatif.

Autres renseignements

Ce sommaire de bassin hydrographique est basé sur des données recueillies par le Comité d'évaluation environnementale de la rivière Miramichi, J.D. Irving, Limited et le Ministère de l'Environnement.

Pour obtenir d'autres renseignements concernant ce bassin hydrographique, veuillez communiquer avec le Ministère de l'Environnement, Direction d'évaluation environnementale et comptes rendu au (506) 457-4844.

Photos prises par le CEERM et cartes réalisées par le CEERM et le ministère de l'Environnement