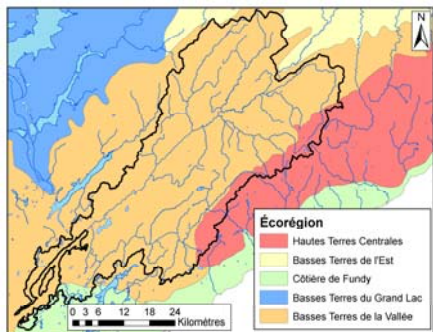


Emplacement

La rivière Kennebecasis est située dans le sud-est de la province. Le bassin hydrographique de la Kennebecasis est composé de plusieurs tributaires notamment le bras Sud (18 km), le ruisseau Smith (35 km), le ruisseau Trout (27 km), la rivière Millstream (46 km) et le ruisseau Moosehorn (16 km). La superficie de bassin est de 2 056 km².



Milieu physique et climat



En été, la température moyenne oscille entre 16 et 17 °C et en hiver entre -5 et -6 °C. Le bassin hydrographique de la Kennebecasis reçoit environ 1 000 mm de précipitations chaque année.

Communauté halieutique

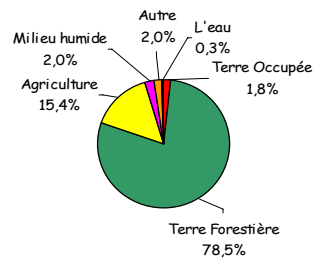
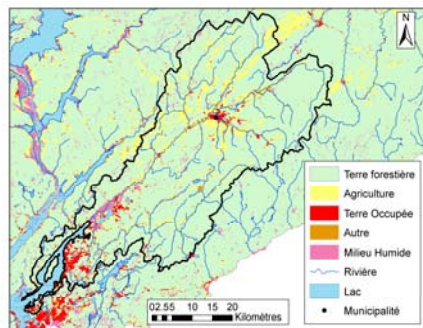
En 2000, le Comité de restauration du bassin hydrographique de la Kennebecasis (CRBHK) a produit un rapport où 24 espèces représentant 13 familles ont été répertoriées. Certaines des espèces les plus communes dénombrées dans la rivière comprennent le saumon de l'Atlantique, la truite arc-en-ciel et le bar d'Amérique.

Des bassins hydrographiques du Nouveau-Brunswick

Rivière Kennebecasis

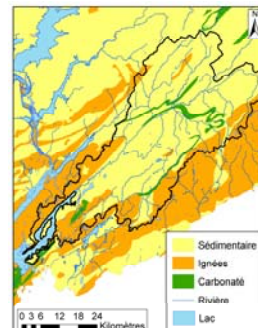
Séries d'établissement de rapports environnementaux 2007

Utilisation des Terres



Les terres agricoles et forestières couvrent la majorité de la superficie du bassin hydrographique dans la rivière Kennebecasis.

Géologie



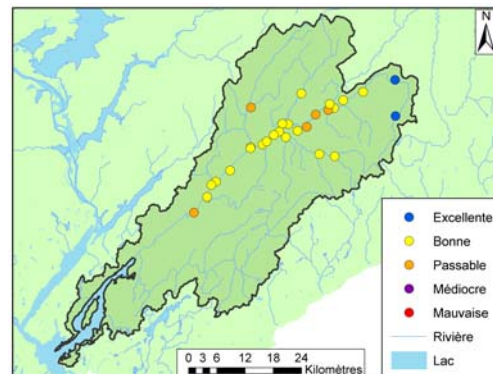
Relevé de la qualité de l'eau (1999-2006)

L'indice de la qualité des eaux (IQE) est un outil qui sert à répartir l'eau dans différentes catégories selon les recommandations du CCME visant la vie aquatique en eau douce. L'indice constitue une échelle de valeurs entre 0 et 100, 0 représentant une qualité d'eau mauvaise et 100 représentant une qualité d'eau excellente. Les catégories pour l'indice sont les suivantes :

Excellente: 95-100 Médiocre: 45-64
Bonne: 80-94 Mauvaise: 0-44
Passable: 65-79

Les paramètres suivants font partie de l'Indice de la qualité de l'eau : aluminium, ammoniac, arsenic, chlorure, cuivre, oxygène dissous, terre, plomb, nickel, nitrate, pH, sulfate, phosphore total et zinc.

La carte à la droite montre l'emplacement des sites d'échantillonnage à l'intérieur du bassin hydrographique de la Kennebecasis et indique la valeur de l'Indice de la qualité de l'eau calculée pour chaque site.



Indicateurs Clés

En plus d'utiliser l'indice de la qualité des eaux du CCME, quatre indicateurs clés de la qualité de l'eau ont été évalués contre les recommandations disponibles. E. coli est comparé aux recommandations sur la qualité des eaux utilisées à des fins récréatives tandis que les autres indicateurs sont comparés aux recommandations sur la vie aquatique en eau douce.

Oxygène Dissous



Bactérie E.coli



Nitrate



pH



Participation de la communauté

Le Comité de restauration du bassin hydrographique de la Kennebecasis collabore avec le ministère de l'Environnement, les bénévoles, les propriétaires fonciers et les groupes de loisirs. Leurs objectifs consistent à tenir compte des intérêts véritables de la rivière par la restauration de l'habitat stratégique, des projets consultatifs et d'information et une sensibilisation auprès du public maintenant et à l'avenir.

À l'instar de nombreuses rivières au Nouveau-Brunswick, la Kennebecasis est un lieu propice à plusieurs activités pour les adeptes du plein air, de l'aviron, du kayak et du canotage.



Résumé

• Selon l'indice de la qualité des eaux, deux sites ont été jugés excellents, 21 étaient bons et cinq étaient passables.

• La qualité passable de l'eau pourrait être attribuable aux pratiques comme l'enlèvement de la végétation riveraine (ce qui entraîne une érosion accrue) ainsi que les charges en éléments nutritifs provenant des exploitations agricoles et des rejets d'eaux usées municipales et autres.

• Sur les quatre indicateurs clés, le paramètre E. coli ne répondait pas aux recommandations pour 26 % des échantillons. Les niveaux d'E. coli peuvent servir d'indicateur des problèmes éventuels de la qualité de l'eau et ils ont été jugés élevés à plusieurs sites. Le stockage inadéquat de déchets organiques des sources ponctuelles et non ponctuelles ont été considérés comme des facteurs ayant contribué au niveau élevé de la bactérie E. coli dans l'ensemble du bassin hydrographique.

Autres renseignements

Le présent résumé du bassin hydrographique repose sur les données du rapport de classification des eaux du Comité de restauration du bassin hydrographique de la Kennebecasis présenté au ministère de l'Environnement en 2000, ainsi que sur les données sur la qualité de l'eau compilées régulièrement par le ministère de l'Environnement.

Pour obtenir d'autres renseignements concernant ce bassin hydrographique, veuillez communiquer avec la Direction des sciences et des comptes rendus du ministère de l'Environnement au : (506) 457-4844.

Photos et cartes réalisées par le ministère de l'Environnement.