

Emplacement

La rivière Canaan est située dans la partie sud-est du Nouveau-Brunswick. La rivière s'écoule dans le lac Washademoak qui à son tour alimente le fleuve Saint-Jean. Le bassin hydrographique comprend 17 tributaires et possède une superficie de 2 167 km².



Milieu physique et climat



Les températures moyennes de l'été varient de 15 à 18 °C tandis que celles de l'hiver vont de -6 à -10 °C. Le bassin hydrographique de la Canaan enregistre environ 1 100 mm de précipitations chaque année.

Communauté halieutique

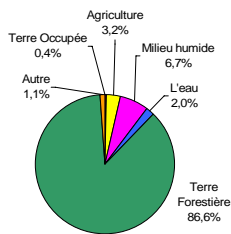
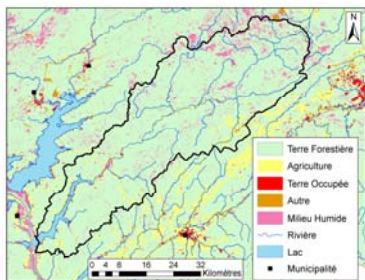
On retrouve habituellement 11 espèces de poisson dans la rivière Canaan. Il s'agit des espèces suivantes : saumon de l'Atlantique, achigan à petite bouche, éperlan, bar d'Amérique, esturgeon, truite, doré jaune, maskinongé, lotte, perchaude et malachigan (MRN).

Des bassins hydrographiques du Nouveau-Brunswick

Rivière Canaan

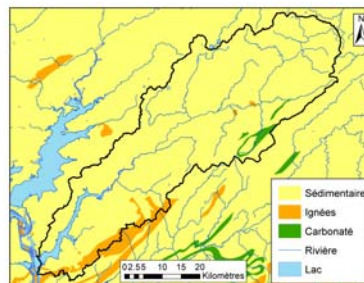
Séries d'évaluations de rapports environnementaux 2007

Utilisation des terres



Les terres forestières et les milieux humides couvrent la majorité de la superficie du bassin de la Rivière Canaan.

Géologie



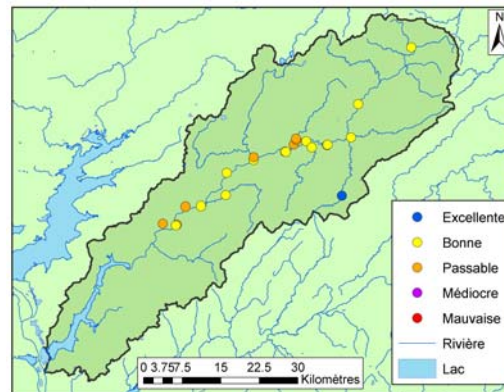
Relevé de la qualité de l'eau (1996-2006)

L'indice de la qualité des eaux (IQE) est un outil qui sert à répartir l'eau dans différentes catégories selon les recommandations du CCME visant la vie aquatique en eau douce. L'indice constitue une échelle de valeurs entre 0 et 100, 0 représentant une qualité d'eau mauvaise et 100 représentant une qualité d'eau excellente. Les catégories pour l'indice sont les suivantes :

Excellente: 95-100 Médiocre: 45-64
Bonne: 80-94 Mauvaise: 0-44
Passable: 65-79

Les paramètres suivants font partie de l'Indice de la qualité de l'eau : aluminium, ammoniac, arsenic, chlorure, cuivre, oxygène dissous, terre, plomb, nickel, nitrate, pH, sulfate, phosphore total et zinc.

La carte à la droite montre l'emplacement des sites d'échantillonnage à l'intérieur du bassin hydrographique de la Canaan et indique la valeur de l'Indice de la qualité de l'eau calculée pour chaque site.



Indicateurs clés

En plus d'utiliser l'indice de la qualité des eaux du CCME, quatre indicateurs clés de la qualité de l'eau ont été évalués contre les recommandations disponibles. E. coli est comparé aux recommandations sur la qualité des eaux utilisées à des fins récréatives tandis que les autres indicateurs sont comparés aux recommandations sur la vie aquatique en eau douce.

Oxygène Dissous



La bactérie E. coli



Ne satisfait pas aux recommandations 5%

Nitrate



pH



Ne satisfait pas aux recommandations 22%

Participation de la communauté

L'Association du bassin hydrographique de la Canaan-Washademoak a été créée en 2002. Les principales inquiétudes de l'association comprennent la qualité de l'eau, la pêche sportive et la structure sociale des communautés locales. Les membres de l'association participent aux activités de partenariat et de sensibilisation concernant leur bassin hydrographique de même qu'à divers types de surveillance écologique comme celle de la qualité de l'eau. Un des objectifs principaux de l'association est de protéger et d'améliorer la fonction et la structure écologique de la rivière Canaan.



Résumé

• Selon les résultats de l'indice de la qualité des eaux, un site a été considéré comme excellent, 15 sites ont été considérés comme bons et neuf ont été jugés passables.

• La qualité passable de l'eau pourrait être attribuable en partie au déboisement et aux perturbations de terrain, en particulier l'enlèvement de la végétation riveraine et l'accès direct du bétail aux cours d'eau, ce qui a accentué l'érosion.

• Sur les quatre indicateurs clés, le paramètre E. coli ne répondait pas aux recommandations pour 5 % des échantillons, et le pH pour 22% des échantillons. Les concentrations de la bactérie E. coli pourraient avoir été élevées en raison de l'épandage de fumier sur les terres agricoles. Les « dépôts acides » (pluie acide) pourraient contribuer à des valeurs de pH qui dépassent les recommandations dans certaines zones.

Autres renseignements

Le présent résumé du bassin hydrographique repose sur les données provenant du rapport de classification des eaux de L'Association du bassin hydrographique de la Canaan-Washademoak, ainsi que sur les données sur la qualité de l'eau compilées régulièrement par le ministère de l'Environnement. Pour obtenir d'autres renseignements concernant ce bassin hydrographique, veuillez communiquer avec la Direction des sciences et des comptes rendus du ministère de l'Environnement au : (506)-457-4444.

Photos et cartes réalisées par le ministère de l'Environnement.