



SOYEZ ÉCONERGÉTIQUES



Saviez-vous que toutes les sources d'**énergie** ne sont pas **renouvelables**? Nous utilisons de l'énergie pour faire fonctionner nos voitures, les trains, les avions et les bateaux et aussi pour l'éclairage et le chauffage de nos écoles. La majeure partie de l'énergie provient de **combustibles fossiles** comme le charbon, le pétrole et le gaz naturel. Une fois que ces combustibles sont utilisés, ils ne sont plus récupérables. Dans bien des cas, la production d'énergie crée de la **pollution** qui peut aggraver les effets des **changements climatiques**.

Alors que puis-je faire face à cette situation? Et bien, vous pouvez utiliser votre propre énergie pour faire du vélo et marcher au lieu de demander à un parent ou à un tuteur de vous conduire. Prenez des décisions averties à votre école : éteignez les lumières, utilisez les dispositifs d'économie d'énergie de votre ordinateur et fermez bien le robinet.

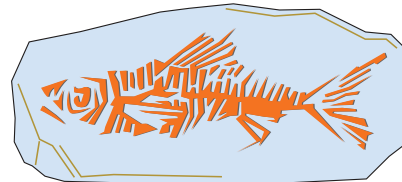
Comment effectuer une vérification de la consommation d'énergie :

En effectuant une vérification de la consommation d'énergie à votre école, vos camarades et vous pouvez apprendre quels sont les secteurs les plus courants de gaspillage d'énergie.

Par la suite, vous pourrez entreprendre des démarches pour réduire la quantité d'énergie utilisée.

Posez-vous d'abord la question suivante : Quel usage faisons-nous de l'énergie et comment réussir à réduire notre consommation? Créez un tableau et vérifiez les éléments suivants chaque jour pendant une semaine :

- Vérifiez les salles de classe pour s'assurer que les lumières sont éteintes lorsque la salle n'est pas utilisée.
- Vérifiez que les ordinateurs non utilisés sont fermés ou en mode veille à faible puissance.
- Assurez-vous que les vitrines d'exposition éclairées de l'école sont éteintes à la fin de la journée.
- Vérifiez que les robinets de la salle de bain sont fermés lorsqu'ils ne sont pas utilisés.
- Assurez-vous que tous les photocopieurs, la machine à plastifier et autres machines sont fermés chaque nuit.

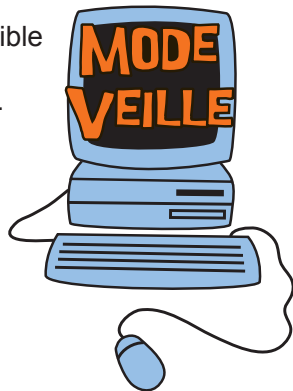


Ajoutez certaines de vos idées à la feuille de vérification. Après avoir effectué votre vérification de consommation d'énergie, discutez des moyens à adopter pour réduire la **consommation d'énergie** et pour encourager l'utilisation d'énergie propre. Ensuite, fixez-vous des objectifs que vous pouvez réaliser. Voici des suggestions utiles à considérer si vous discutez des moyens pour réduire la consommation d'énergie.

FAITES CONNAÎTRE CES IDÉES BRILLANTES!

Dans la salle de classe

- Placez des autocollants ou des aimants sur les interrupteurs pour rappeler l'importance d'éteindre les lumières lorsque la salle n'est pas utilisée.
- Mettez l'ordinateur en mode veille à faible puissance lorsqu'il n'est pas utilisé.
- Profitez de la lumière naturelle du jour.



Dans le gymnase

- Utilisez des ventilateurs de plafond pour aider à faire circuler l'air.
- Assurez-vous de bien fermer les robinets du vestiaire et du lavabo de la salle de bain lorsque vous avez terminé.

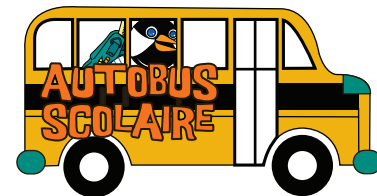
Dans la cafétéria

- Demandez qu'on éteigne les lumières dans la machine distributrice.

- Assurez-vous d'éteindre les lumières lorsque la salle n'est pas utilisée et profitez de la lumière du jour lorsque cela est possible.

Dans l'école et à l'extérieur

- Lancez une campagne contre la marche des moteurs au ralenti pour les autobus scolaires et autres véhicules.
- Gardez les portes fermées lorsqu'elles ne sont pas utilisées.
- Éteignez les lumières situées près d'un puits de lumière.



Chaque jour, nous consommons de l'énergie et nous en avons besoin pour effectuer nos activités régulières. Nos habitudes de consommation d'énergie ont un effet sur notre environnement et nos vies. En réduisant la consommation d'énergie, nous pouvons ralentir l'épuisement des **ressources naturelles**, garder la planète plus propre et économiser! Cela en vaut la peine!

**Soyez une partie intégrante de la solution!
Agissez et restez fermes dans votre engagement.**

La définition des mots en caractères **gras** peut être consultée dans la fiche des mots clés.