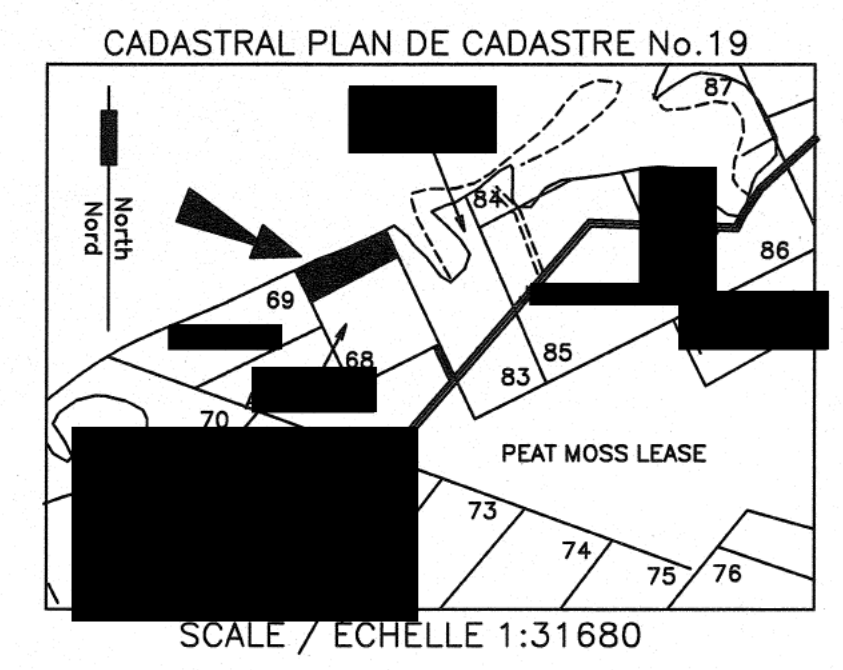
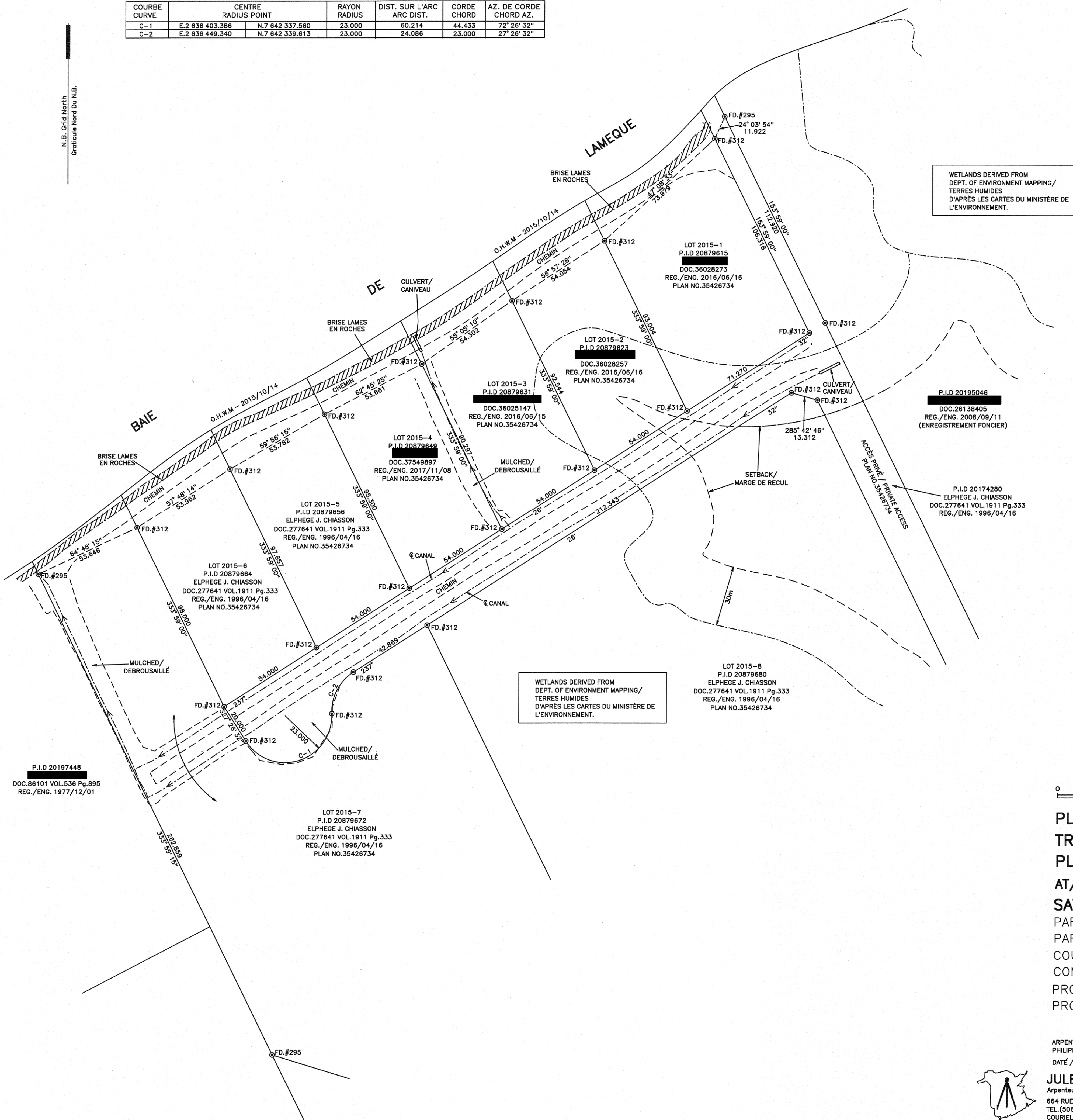


COURBE CURVE	CENTRE RADIUS POINT		RAYON RADIUS	DIST. SUR L'ARC ARC DIST.	CORDE CHORD	AZ. DE CORDE CHORD AZ.
C-1	E.2 636 403.386	N.7 642 337.560	23.000	60.214	44.433	72° 26' 32"
C-2	E.2 636 449.340	N.7 642 339.615	23.000	24.086	23.000	27° 26' 32"

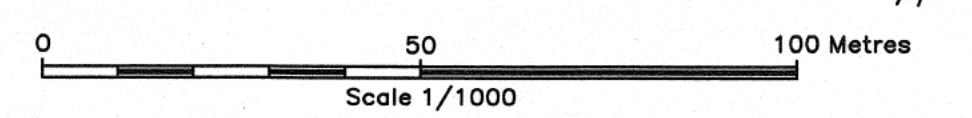
N.B. Grid North
Graticule Nord Du N.B.



DIRECTIONS ARE N.B GRID AZIMUTHS DERIVED FROM GNSS OBSERVATIONS
LES AZIMUTS SONT DÉRIVÉS À PARTIR D'OBSERVATION GNSS
SCALE FACTOR / FACTEUR D'ECHELLE..... 1.000153

LÉGENDE & ABRÉVIATIONS / LEGEND & ABBREVIATIONS

- DEPARTMENT OF TRANSPORTATION AND INFRASTRUCTURE / MINISTÈRE DES TRANSPORTS ET DE L'INFRASTRUCTURE PROVINCE OF/DE NOUVEAU-BRUNSWICK..... D.T.I
- ORDINARY HIGH WATER MARK / LIMITE DE LA MARÉE HAUTE ORDINAIRE..... O.H.W.M
- BORNE D'ARPEMENT UNIFORME TROUVÉE..... SM FD.....
- STANDARD SURVEY MARKER FOUND
- BORNE D'ARPEMENT UNIFORME PLACÉE / STANDARD SURVEY MARKER PLACED.....
- COORDONNÉS D'UN POINT CALCULÉES..... CALC. PT.....
- CALCULATED CO-ORDINATE POINT
- BORNE DE COORDONNÉES DU NOUVEAU-BRUNSWICK.....
- NEW BRUNSWICK COORDINATE MONUMENT
- No. D'IDENTIFICATION D'UN POINT.....
- POINT REFERENCE No. (123)
- POTEAU EN BOIS / WOODEN POST.....
- CALCULÉE..... (CALC.)..... (C)
- CALCULATED
- DESCRIPTION EXIGÉE PAR L'ACTE DE PROPRIÉTÉ..... (TITRE/DEED)
- DESCRIPTION CALLED FOR IN DEED
- DÉRIVÉ À PARTIR D'UNE SOURCE AUTRE QUE CELLE DE L'ARPEMENTUR..... (D)
- DERIVED FROM A SOURCE OTHER THAN THE SURVEYOR'S MEASUREMENTS
- LES BIEN-FONDS FAISANT L'OBJET DU PRÉSENT PLAN SONT DÉLIMITÉS AINSI.....
- LAND DEALT WITH BY THIS PLAN BOUNDED THUS
- ARPEMENTUR GÉOMÈTRE DU NOUVEAU-BRUNSWICK..... Ag/NBLS
- NEW BRUNSWICK LAND SURVEYOR
- NUMÉRO D'IMMATRICULATION..... No. 123
- N.B.L.S. REGISTRATION NUMBER
- LIGNE MÉDIANNE / CENTRELINE.....
- SERVITUDE / EASEMENT.....
- LIMITE DE PROPRIÉTÉ APPROXIMATIVE / APPROXIMATE PROPERTY LINE.....
- TIGES DE FER / IRON BAR.....
- CLÔTURE / FENCE..... -x-x-x-x-x
- BÂTIMENT / BUILDING.....
- TUYAU MÉTALLIQUE.....
- IRON PIPE
- POTEAU DE SERVICE / UTILITY POLE.....
- MÈTRES CARRÉS / SQUARE METRES..... m²
- UTILITY POLE ANCHOR / ANCRE DE POTEAU D'UTILITÉ.....
- MESURÉ / MEASURED..... (m)
- DATE D'ENREGISTREMENT..... (ENG.)
- DOCUMENT..... (DOC.)
- VOLUME..... (VOL.)
- PAGE..... (Pg.)
- FNE..... FOUND NO EVIDENCE
- PAS D'EVIDENCE TROUVÉE
- SERVICE NEW BRUNSWICK / SERVICES NOUVEAU-BRUNSWICK..... (S.N.B)
- No. D'IDENTIFICATION D'UNE PARCELLE (S.N.-B)..... N.I.D
- (S.N.B) PARCEL IDENTIFICATION No. P.I.D
- PAS A L'ECHELLE / NOT TO SCALE.....



PLAN D'ARPEMENT DES TRAVAUX REALISÉS RELATIF AU PLAN DE LOTISSEMENT ELPHEGE CHIASSON AT/A SAVOIE LANDING
PARISH OF - SHIPPAGAN
PAROISSE DE
COUNTY OF - GLOUCESTER
COMTÉ DE
PROVINCE OF NEW BRUNSWICK
PROVINCE DU NOUVEAU-BRUNSWICK

ARPEMENT PAR / SURVEYED BY:
PHILIPPE J. BREAU AGNB/NBLS No.389
DATÉ / DATED: 2021/11/12
JULES J. BREAU et Fils Ltée.
and Son Ltd.
Arpenteurs-Géomètres - Land Surveyors
664 RUE PRINCIPALE, NÉGUAC, N.-B. E9G-1N4
TEL.(506) 776-3614 TELEC./FAX.(506) 776-5726
COURRIEL/EMAIL: pjbreau@nb.albn.com



SURVEYOR'S CERTIFICATE / CERTIFICAT DE L'ARPEMENTUR

