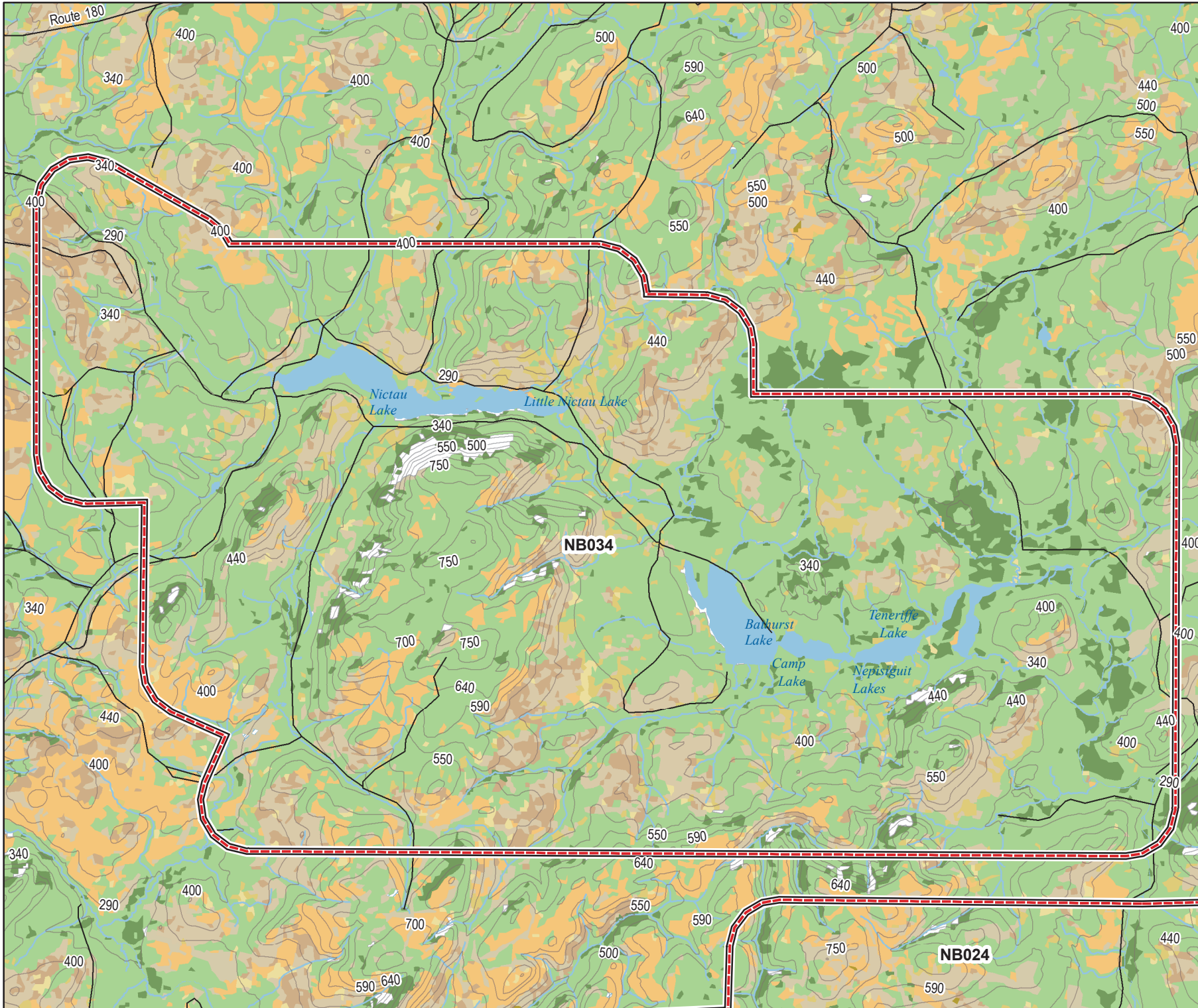


Appendix F:

Important Bird Areas

Annexe F:

Aires importantes de nidification



Important Bird Areas of Canada
Zones importantes pour la conservation des oiseaux du Canada



<http://www.ibacanada.ca/site.jsp?siteID=NB034>



Legend **Légende**

- Generalized IBA boundary Limite générale de la ZICO
- Expressway or highway Autoroute ou route nationale
- Regional or local road Route régionale ou locale
- Rail line Chemin de fer
- Utility corridor Ligne de transport d'énergie
- Contour line (m) Courbe de niveau (m)
- Watercourse Rivière ou ruisseau
- Deciduous forest (dense) Forêt de feuillus (dense)
- Deciduous forest (open) Forêt de feuillus (ouvert)
- Coniferous forest (dense) Forêt de conifères (dense)
- Coniferous forest (open) Forêt de conifères (ouvert)
- Mixedwood forest (dense) Forêt mixte (dense)
- Mixedwood forest (open) Forêt mixte (ouvert)
- Shrubland Milieu arbustif
- Wetland Milieu humide
- Other forest / woodland Autre forêt
- Grasses, sedges or herbs Gramminées, de carex, d'herbes
- Barren or sparsely vegetated Dénudé sec ou végétation clairsemée
- Agriculture / open country Milieu agricole
- Developed area Zone développée
- Snow / ice Neige / glace
- Water Eau
- Unclassified Non classifié

Topographic data / Données topographiques
 © Natural Resources Canada / © Ressources naturelles Canada

Cartographic production by Bird Studies Canada - iba@birdscanada.org
 Production cartographique par Études d'Oiseaux Canada - iba@birdscanada.org

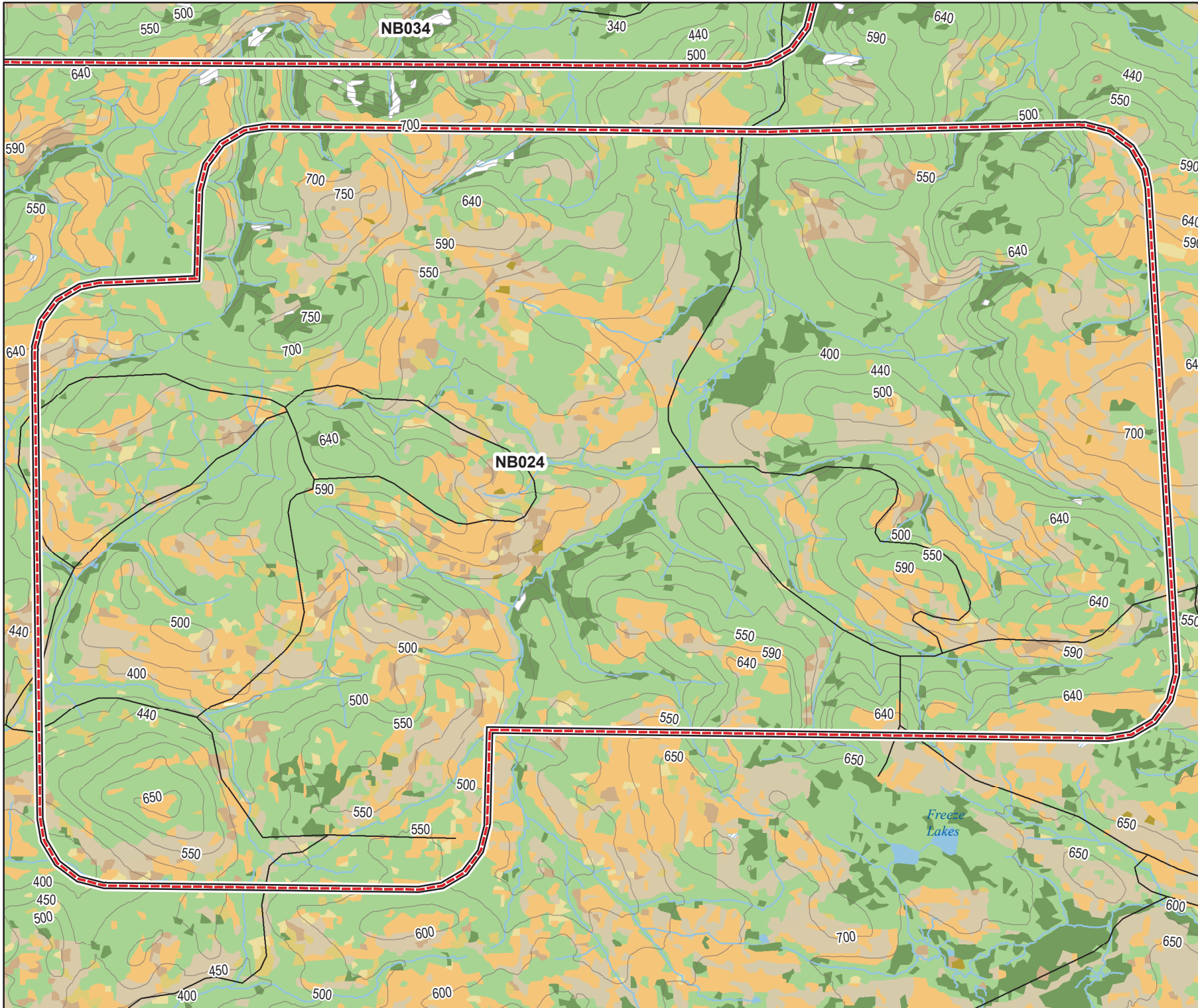
The IBA Program is an international conservation initiative coordinated by BirdLife International. The Canadian co-partners for the IBA Program are Bird Studies Canada and Nature Canada. Regional partners affiliated with the Program coordinate a wide variety of conservation activities at IBAs and play a key role in the establishment and maintenance of IBA Caretaker Networks.

Le programme des ZICO est une initiative de conservation internationale coordonnée par BirdLife International. Les co-partenaires canadiens du programme des ZICO sont Études d'Oiseaux Canada et Nature Canada. Les partenaires régionaux du programme coordonnent une vaste gamme d'activités liées à la conservation de la nature dans les ZICO et ils jouent un rôle primordial dans la mise en place et le maintien des Réseaux de gardiens des ZICO.

Bird Studies Canada and Nature Canada, 2004-2010.
 Important Bird Areas of Canada Database, Port Rowan, Ontario:
 Bird Studies Canada. To access the Canadian IBA directory:
<http://www.ibacanada.com>

Études d'Oiseaux Canada et Nature Canada, 2004-2010.
 Base de données des zones importantes pour la conservation des oiseaux au Canada, Port Rowan, Ontario : Études d'Oiseaux Canada.
 Pour accéder le répertoire canadien des ZICO : <http://www.ibacanada.com>





Important Bird Areas of Canada
Zones importantes pour la conservation des oiseaux du Canada



<http://www.ibacanada.ca/site.jsp?siteID=NB024>



Legend **Légende**

- Generalized IBA boundary Limite générale de la ZICO
- Expressway or highway Autoroute ou route nationale
- Regional or local road Route régionale ou locale
- Rail line Chemin de fer
- Utility corridor Ligne de transport d'énergie
- Contour line (m) Courbe de niveau (m)
- Watercourse Rivière ou ruisseau
- Deciduous forest (dense) Forêt de feuillus (dense)
- Deciduous forest (open) Forêt de feuillus (ouvert)
- Coniferous forest (dense) Forêt de conifères (dense)
- Coniferous forest (open) Forêt de conifères (ouvert)
- Mixedwood forest (dense) Forêt mixte (dense)
- Mixedwood forest (open) Forêt mixte (ouvert)
- Shrubland Milieu arbustif
- Wetland Milieu humide
- Other forest / woodland Autre forêt
- Grasses, sedges or herbs Gramminées, de carex, d'herbes
- Barren or sparsely vegetated Dénudé sec ou végétation clairsemée
- Agriculture / open country Milieu agricole
- Developed area Zone développée
- Snow / ice Neige / glace
- Water Eau
- Unclassified Non classifié

Topographic data / Données topographiques
 © Natural Resources Canada / © Ressources naturelles Canada

Cartographic production by Bird Studies Canada - iba@birdscanada.org
 Production cartographique par Études d'oiseaux Canada - iba@birdscanada.org

The IBA Program is an international conservation initiative coordinated by BirdLife International. The Canadian co-partners for the IBA Program are Bird Studies Canada and Nature Canada. Regional partners affiliated with the Program coordinate a wide variety of conservation activities at IBAs and play a key role in the establishment and maintenance of IBA Caretaker Networks.

Le programme des ZICO est une initiative de conservation internationale coordonnée par BirdLife International. Les co-partenaires canadiens du programme des ZICO sont Études d'Oiseaux Canada et Nature Canada. Les partenaires régionaux du programme coordonnent une vaste gamme d'activités liées à la conservation de la nature dans les ZICO et ils jouent un rôle primordial dans la mise en place et le maintien des Réseaux de gardiens des ZICO.

Bird Studies Canada and Nature Canada, 2004-2010.
 Important Bird Areas of Canada Database, Port Rowan, Ontario:
 Bird Studies Canada. To access the Canadian IBA directory:
<http://www.ibacanada.com>

Études d'oiseaux Canada et Nature Canada, 2004-2010.
 Base de données des zones importantes pour la conservation des oiseaux au Canada, Port Rowan, Ontario : Études d'oiseaux Canada.
 Pour accéder le répertoire canadien des ZICO : <http://www.ibacanada.com>

