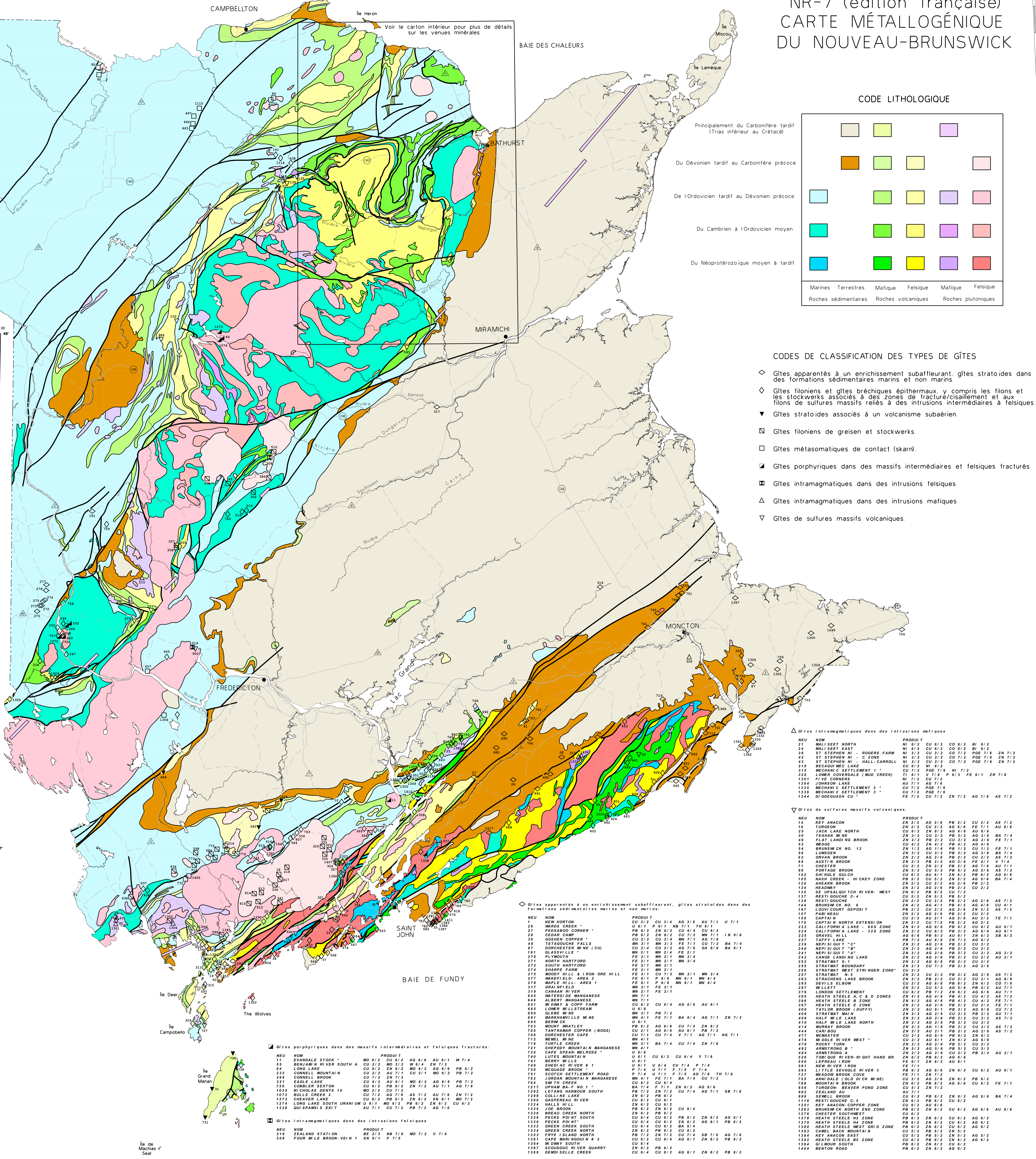
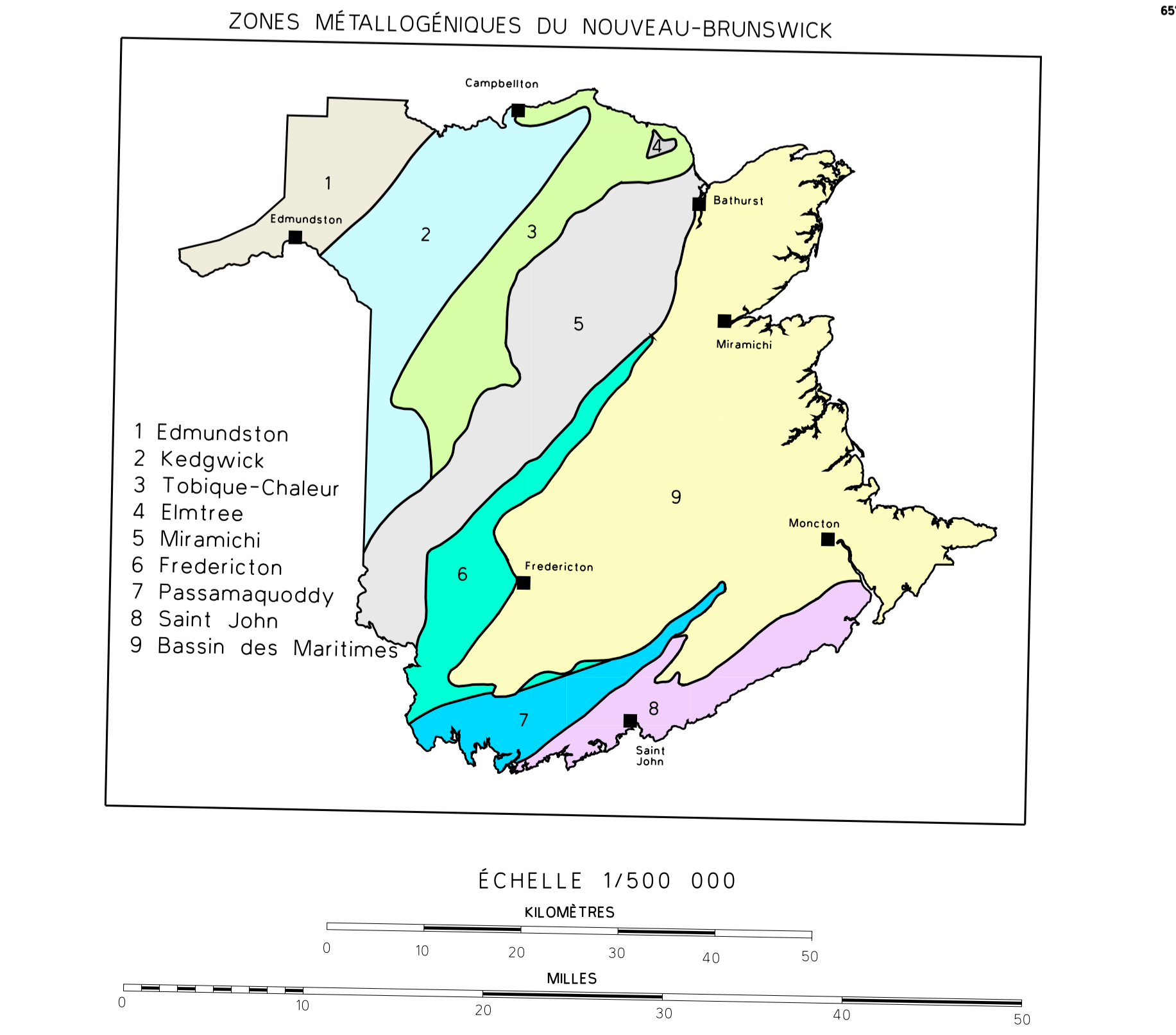
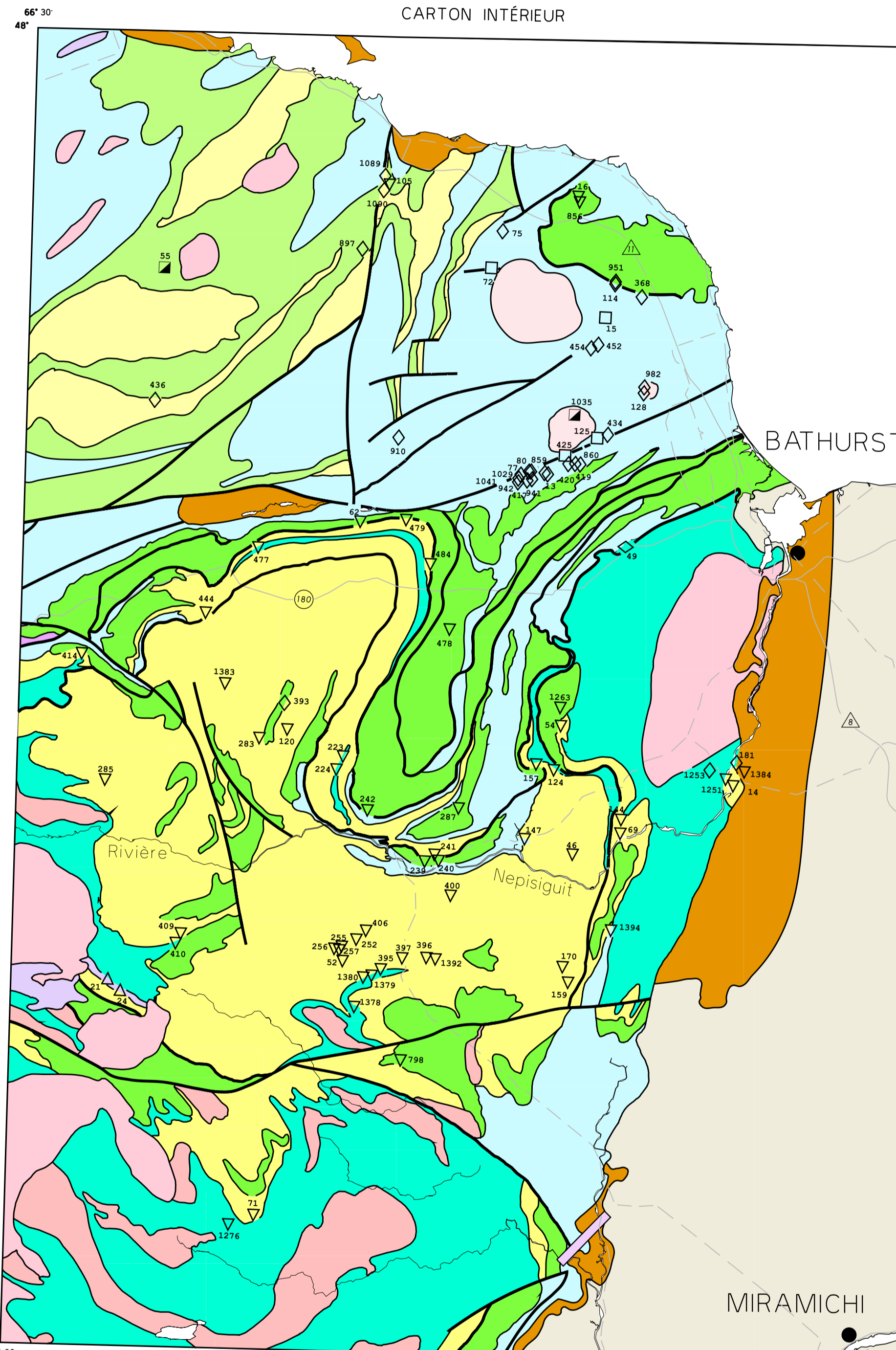


NR-7 (édition française) CARTE MÉTALLOGÉNIQUE DU NOUVEAU-BRUNSWICK

La carte métallogénique du Nouveau-Brunswick a été préparée à partir de cartes déjà publiées de la Division des ressources minérales et de l'énergie du ministère des Ressources naturelles et de l'énergie du Nouveau-Brunswick. La carte a pour objet de fournir un aperçu simplifié de la géologie du substrat rocheux de la carte NR-1 à une échelle de 1:500 000. Pour maintenir la carte à jour, on a établi un tableau simplifié dans une certaine mesure les données géologiques du substrat rocheux de la carte NR-1. Les zones minérales représentées sur cette carte procèdent du fichier des venues minérales du Nouveau-Brunswick et comprennent seulement les venues associées à des intrusions mafiques. La carte n'a pas pour objet de fournir des renseignements sur la géologie du substrat rocheux de la région du Nord du Nouveau-Brunswick comprise dans le carton intérieur, ou pour des raisons de clarté, on a exclu les venues minérales à l'état de S. St. Michel et Miramichi ont été ajoutés à la carte avec l'aide de S. A. Merin et de J. A. Walker.

La carte de base a été reproduite à partir de fonds de cartes topographiques numériques de Services Nouveau-Brunswick. La numérisation a été réalisée par K. A. Morsneau, D.M. Richard et M.P. Benick.
Cette carte est publiée avec la permission de L.R. Fyffe, directeur, Direction des études géologiques du Nouveau-Brunswick.

Notation bibliographique conseillée :
Ministère des Ressources naturelles et de l'énergie du Nouveau-Brunswick
2002. Carte métallogénique du Nouveau-Brunswick. Division des ressources minérales, des politiques et de la planification. Carte NR-7 (édition française). Échelle 1:500 000.



[Color]	Marines	Terrestres
[Color]	Matique	Felsique
[Color]	Matique	Felsique

- CODES DE CLASSIFICATION DES TYPES DE GITES
- Gites appartenant à un enrichissement subaérien, gites stratoides dans des formations sédimentaires marines et non marines.
 - Gites filoniens et gites bréchiques épithermaux, y compris les filons et les stockwerks associés à des zones de fracturation et à des filons de sulfures massifs reliés à des intrusions intermédiaires à felsiques.
 - Gites stratoides associés à un volcanisme subaérien.
 - Gites filoniens de greisen et stockwerks.
 - Gites métasomatiques de contact (skarn).
 - Gites intragrammatiques dans des intrusions felsiques.
 - Gites intragrammatiques dans des intrusions mafiques.
 - Gites de sulfures massifs volcaniques.

Gites filoniens et gites bréchiques épithermaux, y compris les filons et les stockwerks associés à des zones de fracturation et à des filons de sulfures massifs reliés à des intrusions intermédiaires à felsiques.

NOU	NOM	PRODUIT	AG	AS	AG/AS	FE	W	W/4	
1	JARROLD BROOK	AG	6/2	CU	6/2	AG	6/6	FE	7/1
2	LAC DE SAINT-JEAN	AG	6/2	W	7/1	AG	7/1	W	7/1
3	PENDER BROOK	AG	6/2	AG	6/2	AG	6/2	W	7/1
4	SHAW BROOK	AG	6/2	AG	6/2	AG	6/2	W	7/1
5	SHAW BROOK	AG	6/2	AG	6/2	AG	6/2	W	7/1
6	JACK LEE BROOK	AG	6/2	AG	6/2	AG	6/2	W	7/1
7	SCOTT FALLS DAM #1	AG	6/2	AG	6/2	AG	6/2	W	7/1
8	CAMPBELL BROOK	AG	6/2	AG	6/2	AG	6/2	W	7/1
9	RED HEAD HARBOUR	AG	6/2	AG	6/2	AG	6/2	W	7/1
10	PATAPAP BROOK	AG	6/2	AG	6/2	AG	6/2	W	7/1
11	CHERRY BROOK	AG	6/2	AG	6/2	AG	6/2	W	7/1
12	ZABAN	AG	6/2	AG	6/2	AG	6/2	W	7/1
13	ELMER 2	AG	6/2	AG	6/2	AG	6/2	W	7/1
14	M. GADDO A. B. C. E.	AG	6/2	AG	6/2	AG	6/2	W	7/1
15	SHAW BROOK	AG	6/2	AG	6/2	AG	6/2	W	7/1
16	SHAW BROOK	AG	6/2	AG	6/2	AG	6/2	W	7/1
17	LOWER HAYDEN BROOK A	AG	6/2	AG	6/2	AG	6/2	W	7/1
18	SAINT JOHN RIVER GOLD	AG	6/2	AG	6/2	AG	6/2	W	7/1
19	GRANT MOUNTAIN	AG	6/2	AG	6/2	AG	6/2	W	7/1
20	GRANT MOUNTAIN	AG	6/2	AG	6/2	AG	6/2	W	7/1
21	GRANT MOUNTAIN	AG	6/2	AG	6/2	AG	6/2	W	7/1
22	GRANT MOUNTAIN	AG	6/2	AG	6/2	AG	6/2	W	7/1
23	GRANT MOUNTAIN	AG	6/2	AG	6/2	AG	6/2	W	7/1
24	GRANT MOUNTAIN	AG	6/2	AG	6/2	AG	6/2	W	7/1
25	GRANT MOUNTAIN	AG	6/2	AG	6/2	AG	6/2	W	7/1
26	GRANT MOUNTAIN	AG	6/2	AG	6/2	AG	6/2	W	7/1
27	GRANT MOUNTAIN	AG	6/2	AG	6/2	AG	6/2	W	7/1
28	GRANT MOUNTAIN	AG	6/2	AG	6/2	AG	6/2	W	7/1
29	GRANT MOUNTAIN	AG	6/2	AG	6/2	AG	6/2	W	7/1
30	GRANT MOUNTAIN	AG	6/2	AG	6/2	AG	6/2	W	7/1
31	GRANT MOUNTAIN	AG	6/2	AG	6/2	AG	6/2	W	7/1
32	GRANT MOUNTAIN	AG	6/2	AG	6/2	AG	6/2	W	7/1
33	GRANT MOUNTAIN	AG	6/2	AG	6/2	AG	6/2	W	7/1
34	GRANT MOUNTAIN	AG	6/2	AG	6/2	AG	6/2	W	7/1
35	GRANT MOUNTAIN	AG	6/2	AG	6/2	AG	6/2	W	7/1
36	GRANT MOUNTAIN	AG	6/2	AG	6/2	AG	6/2	W	7/1
37	GRANT MOUNTAIN	AG	6/2	AG	6/2	AG	6/2	W	7/1
38	GRANT MOUNTAIN	AG	6/2	AG	6/2	AG	6/2	W	7/1
39	GRANT MOUNTAIN	AG	6/2	AG	6/2	AG	6/2	W	7/1
40	GRANT MOUNTAIN	AG	6/2	AG	6/2	AG	6/2	W	7/1
41	GRANT MOUNTAIN	AG	6/2	AG	6/2	AG	6/2	W	7/1
42	GRANT MOUNTAIN	AG	6/2	AG	6/2	AG	6/2	W	7/1
43	GRANT MOUNTAIN	AG	6/2	AG	6/2	AG	6/2	W	7/1
44	GRANT MOUNTAIN	AG	6/2	AG	6/2	AG	6/2	W	7/1
45	GRANT MOUNTAIN	AG	6/2	AG	6/2	AG	6/2	W	7/1
46	GRANT MOUNTAIN	AG	6/2	AG	6/2	AG	6/2	W	7/1
47	GRANT MOUNTAIN	AG	6/2	AG	6/2	AG	6/2	W	7/1
48	GRANT MOUNTAIN	AG	6/2	AG	6/2	AG	6/2	W	7/1
49	GRANT MOUNTAIN	AG	6/2	AG	6/2	AG	6/2	W	7/1
50	GRANT MOUNTAIN	AG	6/2	AG	6/2	AG	6/2	W	7/1
51	GRANT MOUNTAIN	AG	6/2	AG	6/2	AG	6/2	W	7/1
52	GRANT MOUNTAIN	AG	6/2	AG	6/2	AG	6/2	W	7/1
53	GRANT MOUNTAIN	AG	6/2	AG	6/2	AG	6/2	W	7/1
54	GRANT MOUNTAIN	AG	6/2	AG	6/2	AG	6/2	W	7/1
55	GRANT MOUNTAIN	AG	6/2	AG	6/2	AG	6/2	W	7/1
56	GRANT MOUNTAIN	AG	6/2	AG	6/2	AG	6/2	W	7/1
57	GRANT MOUNTAIN	AG	6/2	AG	6/2	AG	6/2	W	7/1
58	GRANT MOUNTAIN	AG	6/2	AG	6/2	AG	6/2	W	7/1
59	GRANT MOUNTAIN	AG	6/2	AG	6/2	AG	6/2	W	7/1
60	GRANT MOUNTAIN	AG	6/2	AG	6/2	AG	6/2	W	7/1
61	GRANT MOUNTAIN	AG	6/2	AG	6/2	AG	6/2	W	7/1
62	GRANT MOUNTAIN	AG	6/2	AG	6/2	AG	6/2	W	7/1
63	GRANT MOUNTAIN	AG	6/2	AG	6/2	AG	6/2	W	7/1
64	GRANT MOUNTAIN	AG	6/2	AG	6/2	AG	6/2	W	7/1
65	GRANT MOUNTAIN	AG	6/2	AG	6/2	AG	6/2	W	7/1
66	GRANT MOUNTAIN	AG	6/2	AG	6/2	AG	6/2	W	7/1
67	GRANT MOUNTAIN	AG	6/2	AG	6/2	AG	6/2	W	7/1
68	GRANT MOUNTAIN	AG	6/2	AG	6/2	AG	6/2	W	7/1
69	GRANT MOUNTAIN	AG	6/2	AG	6/2	AG	6/2	W	7/1
70	GRANT MOUNTAIN	AG	6/2	AG	6/2	AG	6/2	W	7/1
71	GRANT MOUNTAIN	AG	6/2	AG	6/2	AG	6/2	W	7/1
72	GRANT MOUNTAIN	AG	6/2	AG	6/2	AG	6/2	W	7/1
73	GRANT MOUNTAIN	AG	6/2	AG	6/2	AG	6/2	W	7/1
74	GRANT MOUNTAIN	AG	6/2	AG	6/2	AG	6/2	W	7/1
75	GRANT MOUNTAIN	AG	6/2	AG	6/2	AG	6/2	W	7/1
76	GRANT MOUNTAIN	AG	6/2	AG	6/2	AG	6/2	W	7/1
77	GRANT MOUNTAIN	AG	6/2	AG	6/2	AG	6/2	W	7/1
78	GRANT MOUNTAIN	AG	6/2	AG	6/2	AG	6/2	W	7/1
79	GRANT MOUNTAIN	AG	6/2	AG	6/2	AG	6/2	W	7/1
80	GRANT MOUNTAIN	AG	6/2	AG	6/2	AG	6/2	W	7/1
81	GRANT MOUNTAIN	AG	6/2	AG	6/2	AG	6/2	W	7/1
82	GRANT MOUNTAIN	AG	6/2	AG	6/2	AG	6/2	W	7/1
83	GRANT MOUNTAIN	AG	6/2	AG	6/2	AG	6/2	W	7/1
84	GRANT MOUNTAIN	AG	6/2	AG	6/2	AG	6/2	W	7/1
85	GRANT MOUNTAIN	AG	6/2	AG	6/2	AG	6/2	W	7/1
86	GRANT MOUNTAIN	AG	6/2	AG	6/2	AG	6/2	W	7/1
87	GRANT MOUNTAIN	AG	6/2	AG	6/2	AG	6/2	W	7/1
88	GRANT MOUNTAIN	AG	6/2	AG	6/2	AG	6/2	W	7/1
89	GRANT MOUNTAIN	AG	6/2	AG	6/2	AG	6/2	W	7/1
90	GRANT MOUNTAIN	AG	6/2	AG	6/2	AG	6/2	W	7/1
91	GRANT MOUNTAIN	AG	6/2	AG	6/2	AG	6/2	W	7/1
92	GRANT MOUNTAIN	AG	6/2	AG	6/2	AG	6/2	W	7/1
93	GRANT MOUNTAIN	AG	6/2	AG	6/2	AG	6/2	W	7/1
94	GRANT MOUNTAIN	AG	6/2	AG	6/2	AG	6/2	W	7/1
95	GRANT MOUNTAIN	AG	6/2	AG	6/2	AG	6/2	W	7/1
96	GRANT MOUNTAIN	AG	6/2	AG	6/2	AG	6/2	W	7/1
97	GRANT MOUNTAIN	AG	6/2	AG	6/2	AG	6/2	W	7/1
98	GRANT MOUNTAIN	AG	6/2	AG	6/2	AG	6/2	W	7/1
99	GRANT MOUNTAIN	AG	6/2	AG	6/2	AG	6/2	W	7/1
100	GRANT MOUNTAIN	AG	6/2	AG	6/2	AG	6/2	W	7/1
101	GRANT MOUNTAIN	AG	6/2	AG	6/2	AG	6/2	W	7/1
102	GRANT MOUNTAIN	AG	6/2	AG	6/2	AG	6/2	W	7/1
103	GRANT MOUNTAIN	AG	6/2	AG	6/2	AG	6/2	W	7/1
104	GRANT MOUNTAIN	AG	6/2	AG	6/2	AG	6/2	W	7/1
105	GRANT MOUNTAIN	AG	6/2	AG	6/2	AG	6/2	W	7/1
106	GRANT MOUNTAIN	AG	6/2	AG	6/2	AG	6/2	W	7/1
107	GRANT MOUNTAIN	AG	6/2	AG	6/2	AG	6/2	W	7/1
108	GRANT MOUNTAIN	AG	6/2	AG	6/2	AG	6/2	W	7/1
109	GRANT MOUNTAIN	AG	6/2	AG	6/2	AG	6/2	W	7/1
110	GRANT MOUNTAIN	AG	6/2	AG	6/2	AG	6/2	W	7/1
111	GRANT MOUNTAIN	AG	6/2	AG	6/2	AG	6/2	W	7/1
112	GRANT MOUNTAIN	AG	6/2	AG	6/2	AG	6/2	W	7/1
113	GRANT MOUNTAIN	AG	6/2	AG	6/2	AG	6/2	W	7/1
114	GRANT MOUNTAIN	AG	6/2	AG	6/2	AG	6/2	W	7/1
115	GRANT MOUNTAIN	AG	6/2	AG	6/2	AG	6/2	W	7/1
116	GRANT MOUNTAIN	AG	6/2	AG	6/2	AG	6/2	W	7/1
117	GRANT MOUNTAIN	AG	6/2	AG	6/2	AG	6/2	W	7/1
118	GRANT MOUNTAIN	AG	6/2	AG	6/2	AG	6/2	W	7/1
119	GRANT MOUNTAIN	AG	6/2	AG	6/2	AG	6/2	W	7/1
120	GRANT MOUNTAIN	AG	6/2	AG	6/2	AG	6/2	W	7/1
121	GRANT MOUNTAIN	AG	6/2	AG	6/2	AG	6/2	W	7/1
122	GRANT MOUNTAIN	AG	6/2	AG	6/2	AG	6/2	W	7/1
123	GRANT MOUNTAIN	AG	6/2	AG	6/2	AG	6/2	W	7/1
124	GRANT MOUNTAIN	AG	6/2	AG	6/2	AG	6/2	W	7/1
125	GRANT MOUNTAIN	AG	6/2	AG	6/2	AG	6/2	W	7/1
126	GRANT MOUNTAIN	AG	6/2	AG	6/2	AG	6/2	W	7/1
127	GRANT MOUNTAIN	AG	6/2	AG	6/2	AG	6/2	W	7/1
128	GRANT MOUNTAIN	AG	6/2	AG	6/2	AG	6/2	W	7/1
129	GRANT MOUNTAIN	AG	6/2	AG	6/2	AG	6/2	W	7/1
130	GRANT MOUNTAIN	AG	6/2	AG	6/2	AG	6/2	W	7/1
131	GRANT MOUNTAIN	AG	6/2	AG	6/2	AG	6/2	W	7/1
132	GRANT MOUNTAIN	AG	6/2	AG	6/2	AG	6/2	W	7/1
133	GRANT MOUNTAIN	AG	6/2	AG	6/2	AG	6/2	W	7/1
134	GRANT MOUNTAIN	AG	6/2	AG	6/2	AG	6/2	W	7/1
135	GRANT MOUNTAIN	AG	6/2	AG	6/2	AG	6/2	W	7/1
136	GRANT MOUNTAIN	AG	6/2	AG	6/2	AG	6/2	W	7/1
137	GRANT MOUNTAIN	AG	6/2	AG	6/2	AG	6/2	W	7/1
138	GRANT MOUNTAIN	AG	6/2	AG	6/2	AG	6/2	W	7/1
139	GRANT MOUNTAIN	AG	6/2	AG	6/2	AG	6/2	W	7/1
140	GRANT MOUNTAIN	AG	6/2	AG	6/2	AG	6/2	W	