

## Des levés géochimiques réalisés par le gouvernement ont mené à la découverte d'un gisement d'or dans le centre-ouest du Nouveau-Brunswick

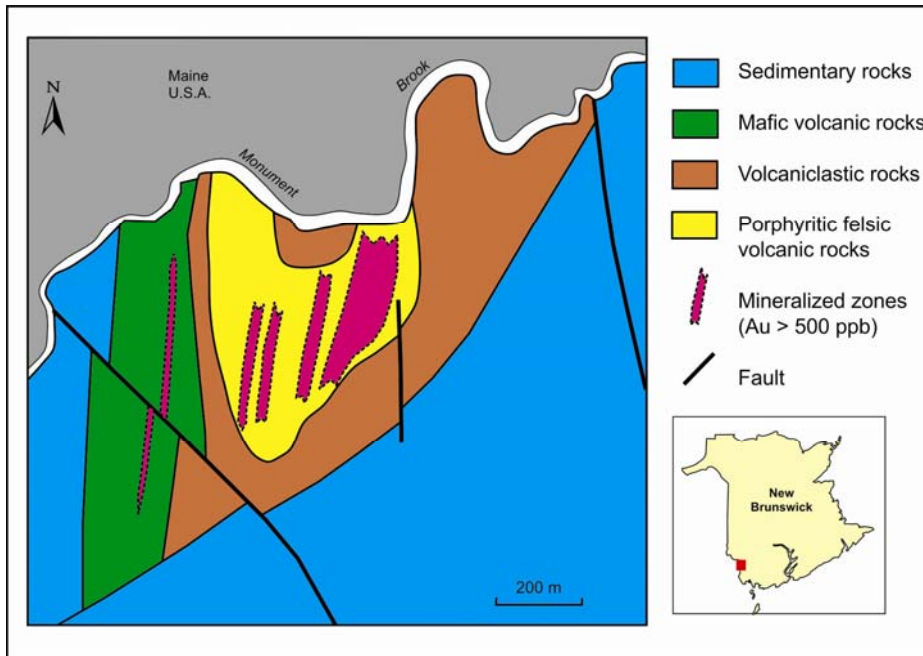
Un prospecteur a jalonné des claims miniers dans le centre-ouest du Nouveau-Brunswick le long du ruisseau Monument à la frontière canado-américaine en 1994 à la suite de la publication des résultats de levés géochimiques des tills régionaux réalisés par la Direction des études géologiques du ministère des Ressources naturelles du Nouveau-Brunswick (rapport public 93-7). L'analyse chimique des échantillons de tills prélevés dans cette région par la Direction des études géologiques, en 1992, a révélé des teneurs allant de 17 à 94 parties par milliard (ppb) d'or, alors que des valeurs aussi faibles que 10 ppb seraient considérées comme des anomalies. Prospectant sur le mont Poplar, non loin, le prospecteur a recueilli des échantillons de roche contenant jusqu'à 8,59 g/t d'or. La Freewest Resources Canada Inc. a exercé un droit d'option sur les claims du mont Poplar en 1995 et, dans une campagne de forage menée en 1999, a obtenu des teneurs aurifères moyennes de 2,5 g/t sur une distance de 13,4 m. D'autres forages réalisés au cours des dix années suivantes ont permis de définir un gisement d'or de faible teneur à tonnage relativement élevé. La minéralisation aurifère consiste en un stockwerk dans un dôme subvolcanique de l'Ordovicien.

### **DESCRIPTION DU PROJET GÉOSCIENTIFIQUE :**

- La Direction des études géologiques du ministère des Ressources naturelles du Nouveau-Brunswick poursuit, depuis 1985, un programme de levés géochimiques des tills régionaux (échantillonnage dans une grille standard de 2 km) au Nouveau-Brunswick.
- Les résultats d'analyses et les observations sur le terrain servent à créer une base de données provinciale aux fins d'exploration minérale et d'application environnementale.
- L'analyse des échantillons de tills par géochimie des éléments-traces standard a pour but de détecter les éléments suivants : Ag, As, Au, Ba, Br, Ca, Cd, Ce, Co, Cr, Cs, Cu, Eu, Fe, Hf, Hg, La, Lu, Mn, Mo, Na, Nd, Ni, Pb, Rb, Sb, Sc, Sm, Sn, Ta, Tb, Th, U, W, Yb et Zn.
- Au total, la Direction des études géologiques a publié 32 rapports publics couvrant des échantillons de tills (prélevés sur une grille de 2 km) au Nouveau-Brunswick. Cinq autres rapports publics ont été publiés sur les échantillonnages détaillés réalisés autour des gisements.

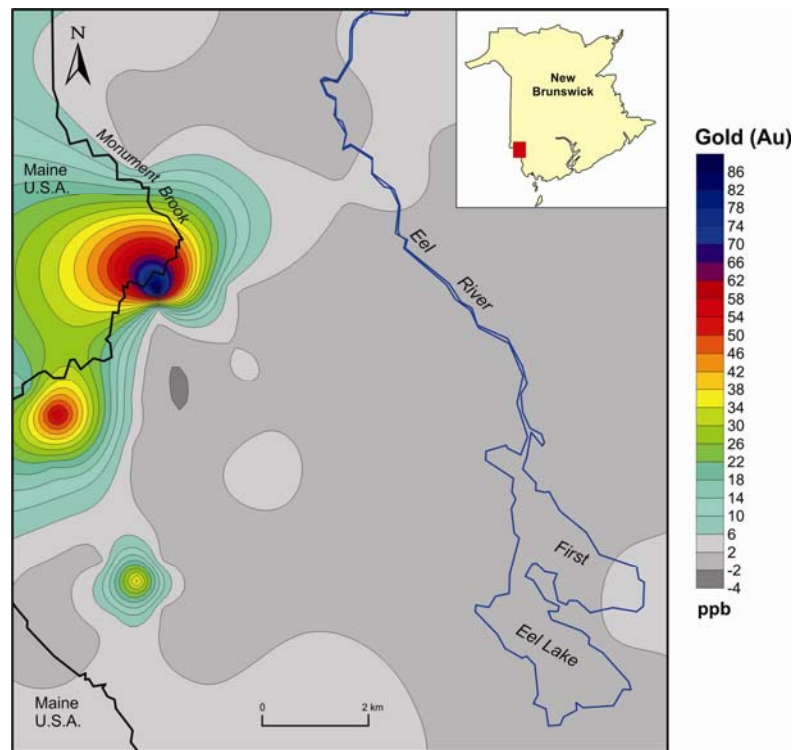
### **MESURE DE SUCCÈS :**

- De 1997 à 2010, environ 4 millions de dollars ont été investis dans des travaux d'exploration sur la concession du mont Poplar.
- À une teneur limite de 0,35 g/t, les ressources minérales présumées du mont Polar sont actuellement évaluées à 11 640 000 tonnes d'une teneur de 0,96 g/t d'or.



Géologie du substrat rocheux de la région du mont Poplar

Carte en courbes de niveau de l'or dans les tills



Rédaction : Les Fyffe, directeur des études géologiques,  
Ministère des Ressources naturelles du Nouveau-Brunswick